



COMUNE DI SULZANO

PGT

Variante 2016

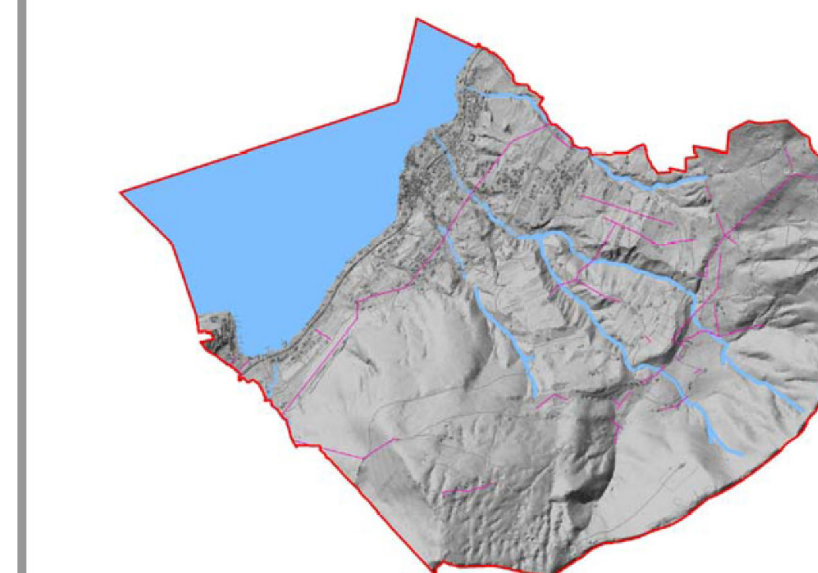
L.R. 11 marzo 2009 n. 12 e s.m. e.i.

SINDACO
PAOLA PEZZOTTI
ASSESSORALI STRATEGICA
ETTO TONONI
RESPONSABILI DEL PROCEDIMENTO
VALENTINA FRIGERIO

CONSIGLIERA DI ADOZIONE
D.C.C.n. ___ del ___
CONSIGLIERA DI APPROVAZIONE
D.C.C.n. ___ del ___

CONSULENTI
ALESSANDRO MARTINELLI
ALESSIO LODA
FABRIZIO FRANCESCHINI

CON
SILVIA CHIARI
ALESSIO ROSSI
DAVIDE MORETTI



Pds

ELAB.: **V-TAV 1S**

TITOLO: **SCENARIO COMUNALE
DOTAZIONI ESISTENTI E DI PREVISIONE**

SCALA: **scala 1:5.000**

DATA: **Settembre 2016**

NOTE:

IN TUTTI I DIRITTI DI AUTORE QUESTO ELABORATO NON POTRA' ESSERE COPIATO, RIPRODOTTO O COMUNICATO AD ALTRA PERSONA SENZA AUTORIZZAZIONE DEI PROFESSIONISTI

Limiti e riferimenti territoriali

- Confine comunale
- Rete idrografica

Infrastrutture

- Infrastrutture viarie
- Infrastrutture ferroviarie

Ambiti immobili destinati a servizi di interesse pubblico

- ZONA SP1 - Servizi pubblici di tipo scolastico
- ZONA SP2 - Servizi pubblici di tipo comunitario
- ZONA SP3 - Verde pubblico di tipo sportivo e ricreativo
- ZONA SP4 - Parcheggi pubblici ad uso pubblico
- ZONA SN - Attrezzature sportive nautiche
- ZONA SB - Attrezzature per la balneazione

Ambiti immobili destinati a servizi di interesse pubblico - PROGETTO

- Nuova elisuperficie
- Ambiti immobili destinati a servizi di nuova previsione
- Tratti stradali di prevista realizzazione e/o riqualificazione

Previsioni di piano disciplinate dal Piano delle Regole

- N.X. Piani Attuativi

Ambiti di trasformazione disciplinati dal Documento di Piano

- N. Ambiti di trasformazione residenziale
- AR. Ambiti di rigenerazione la cui attivazione dovrà prevedere specifica procedura di variante al PGT

