



COMUNE DI SULZANO

PGT

Variante 2016

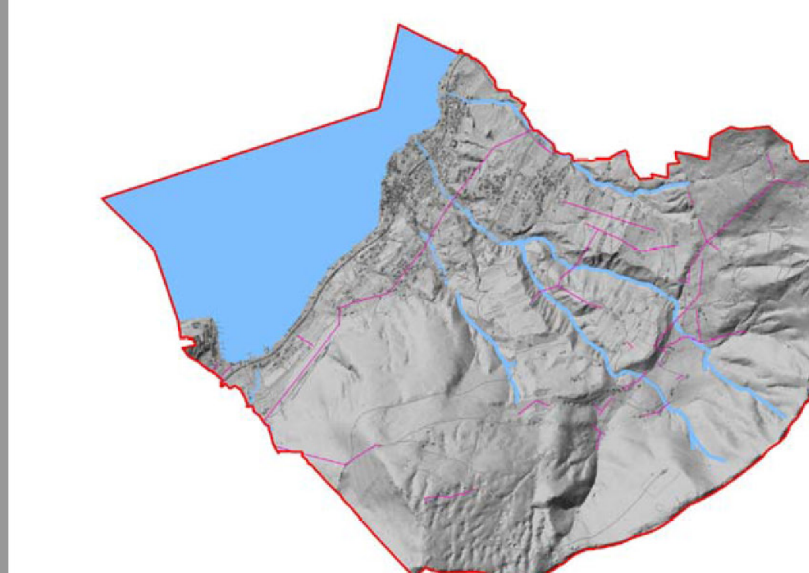
L.R. 11 marzo 2005 n. 12 e s.m. e l.

SINDACO
PAOLA PEZZOTTI
ASSESSORALI STRATEGICA
ETTO TONONI
RESPONSABILI DEL PROCEDIMENTO
VALENTINA FRIGERO

COMMISSIONE DI ADOZIONE
D.C.C.n. ___ del ___
COMMISSIONE DI APPROVAZIONE
D.C.C.n. ___ del ___

CONSULENTI
ALESSANDRO MARTINELLI
ALESSIO LODA
FABRIZIO FRANCESCHINI

CON
SILVIA CHIARI
ALESSIO ROSSI
DAVIDE MORETTI



PdR

ELAB.: **V-TAV 1R**

TITOLO: **DISCIPLINA DELL'USO DEL SUOLO**

SCALA: **scala 1:5.000**

DATA: **agosto 2016**

NOTE:

IN TUTTI I DIRITTI DI AUTORE QUESTO BANDO NON POTRA' ESSERE COPIATO, RIPRODOTTO O COMUNICATO AD ALTRA PERSONA SENZA AUTORIZZAZIONE DEI PROFESSIONISTI

Limiti e riferimenti territoriali

- Confine comunale
- Rete idrografica

Infrastrutture

- Infrastrutture viarie
- Infrastrutture ferroviarie

Ambiti del tessuto urbano consolidato

- ZONA A - Centri storici
- ZONA B - Residenziale di completamento
- ZONA C1 - Residenziale di espansione
- ZONA C2 - Residenziale di espansione comparti già edificati e convenzionati
- ZONA C3 - Espansione turistico - ricettiva
- ZONA D2 - Artigianale esistente
- ZONA D3 - Commerciale esistente
- ZONA VP1 - Verde privato
- ZONA VP2 - Verde privato fascia a lago

Ambiti immobili destinati a servizi di interesse pubblico

- Ambiti immobili destinati a servizi di interesse pubblico

Immobili di valore storico

- Immobili di valore storico e ambientale esterni ai nuclei di antica formazione

Ambiti non urbanizzati / di valore paesistico ambientale

- ZONA E - Agricola
- ZONA SA - Salvaguardia ambientale

Previsioni di piano disciplinate dal Piano delle Regole

- N-X** Piani Attuativi
- PCC** Permessi per Costruire Convenzionati
- NS** Edifici con prescrizioni particolari

Ambiti di trasformazione disciplinati dal Documento di Piano

- R** Ambiti di trasformazione residenziale
- AR** Ambiti di rigenerazione la cui attivazione dovrà prevedere specifica procedura di variante al PGT

