

<b>ATTREZZATURE DI INTERESSE COMUNE SERVIZI RELIGIOSI EDICOLE VOTIVE</b>	Scheda n°	31
	Proprietà	-
	Gestione	-



in via Branchi - Sonico



in via Edison - Sonico



in Val Malga – Sonico



in Val Malga – Sonico



in Val Malga – Sonico



in Val Malga – Sonico

**ATTREZZATURE DI INTERESSE COMUNE  
ATTREZZATURE COMMEMORATIVE  
MONUMENTI**

Scheda n°	32
Proprietà	
Gestione	



Gruppo invalidi ai caduti per il lavoro in piazza IV Novembre - Sonico



Sonico ai suoi caduti in Piazza IV Novembre – Sonico



In memoria di Adamo Tinelli in via Miller – Sonico



Via Delle Monega – Sonico



Rino ai suoi caduti – in Piazza Don Cauzzi - Rino



Garda ai suoi caduti – in Piazza Caduti - Garda

<b>ATTREZZATURE DI INTERESSE COMUNE CULTURA, SPORT E TEMPO LIBERO CENTRO POLIFUNZIONALE</b>	Scheda n°	33
	Proprietà	comunale
	Gestione	comunale



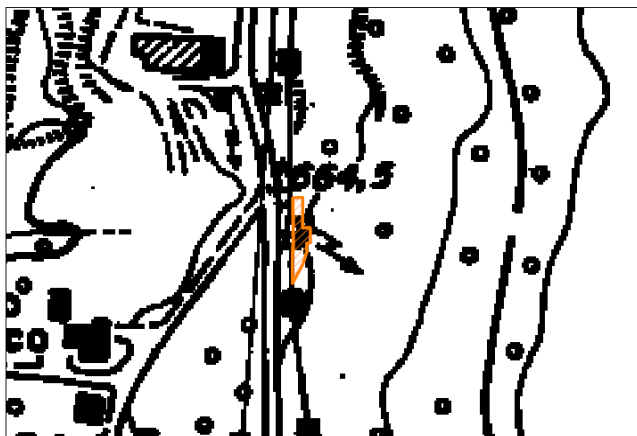
<b>Identificativi</b>	Denominazione	Ex scuola elementare
	Indirizzo	Piazza Don Cauzzi - Rino
	Superficie lotto	2.006,58 mq
	Superficie coperta	268,65 mq
	N° piani	3 piani
<b>Caratteristiche e attrezzature</b>	Illuminazione esterna	Illuminazione sulla Piazza
	Tipologia dei servizi	In realizzazione centro polifunzionale – centro di aggregazione
	Stato di conservazione dell'immobile	In fase di ristrutturazione
	Interventi di manutenzione previsti	In fase di ristrutturazione
<b>Fruibilità e accessibilità</b>	Ingresso	1 da Piazza Don Cauzzi, 1 da via San Martino
	Barriere architettoniche interne	-
	Barriere architettoniche esterne	Non presenti
	N° posti auto di pertinenza a disposizione	Non Presenti
	Distanza dal parcheggio	Immediata
	Distanza dal trasporto pubblico	Immediata
	Distanza da piste ciclabili e percorsi	Non presenti
	Orari di apertura	-
Accessibilità	Buona	
Fruibilità	Buona	
<b>Criticità</b>	Specifiche rilevanti	Lavori a carico del Parco dell'Adamello. La gestione del servizio sarà affidata al Parco

<b>ATTREZZATURE DI INTERESSE COMUNE</b> <b>CULTURA, SPORT E TEMPO LIBERO</b> <b>BIBLIOTECA – PROLOCO</b> <b>SALA CIVICA</b>	Scheda n°	34
	Proprietà	comunale
	Gestione	comunale



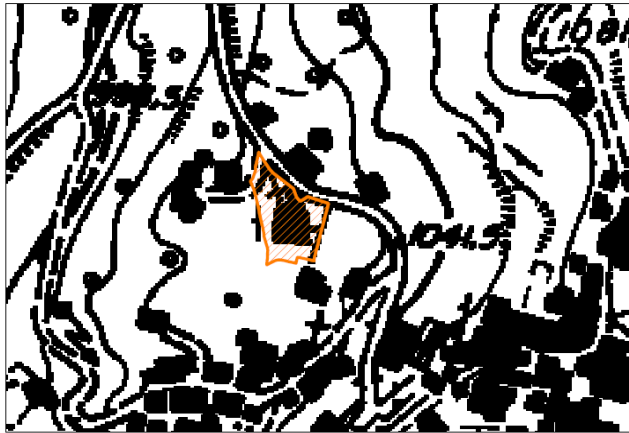
identificativi	Denominazione	Biblioteca comunale, Proloco, Sala Civica "Ida Motti nelli"
	Indirizzo	Via Strada del Cimitero – Sonico
	Superficie lotto	-
	Superficie coperta	-
Caratteristiche e attrezzature	N° piani	2
	Illuminazione esterna	Presenza di lampioni
	Tipologia dei servizi	Culturale, aggregazione. Sala civica al primo piano
	Stato di conservazione dell'immobile	Buona
	Interventi di manutenzione previsti	-
Fruibilità e accessibilità	Ingresso	1 da Via Strada del Cimitero, 1 da Via Miller sul retro
	Barriere architettoniche interne	-
	Barriere architettoniche esterne	Non presenti
	N° posti auto di pertinenza a disposizione	Non presenti
	Distanza dal parcheggio	Immediata
	Distanza dal trasporto pubblico	Buona
	Distanza da piste ciclabili e percorsi	Non presenti
	Orari di apertura	Aperta il martedì da ore 18,30 a 20,30, mercoledì da ore 10,00 a 12,00, giovedì 14,30 a 16,30
Accessibilità	Buona	
Criticità	Fruibilità	Buona
	Specifiche rilevanti	-

ATTREZZATURE DI INTERESSE COMUNE CULTURA, SPORT E TEMPO LIBERO <b>PROTEZIONE CIVILE</b>	Scheda n°	35
	Proprietà	comunale
	Gestione	comunale



Identificativi	Denominazione	Protezione civile di Sonico
	Indirizzo	Via XXIX Marzo, 14 - Rino
	Superficie lotto	343,00 mq
	Superficie coperta	162,08 mq
Caratteristiche e attrezzature	N° piani	2 piani, garage a un piano
	Illuminazione esterna	Presenza di lampioni
	Tipologia dei servizi	Sede protezione civile – volontariato
	Stato di conservazione dell'immobile	Ottimo
Fruibilità e accessibilità	Interventi di manutenzione previsti	-
	Ingresso	2 ingressi da via XXIX Marzo
	Barriere architettoniche interne	-
	Barriere architettoniche esterne	Non presenti
	N° posti auto di pertinenza a disposizione	Non presenti
	Distanza dal parcheggio	Buona
	Distanza dal trasporto pubblico	Accettabile
	Distanza da piste ciclabili e percorsi	Non presenti
	Orari di apertura	-
Accessibilità	Buona	
Criticità	Fruibilità	Buona
	Specifiche rilevanti	-

<b>ATTREZZATURE DI INTERESSE COMUNE CULTURA, SPORT E TEMPO LIBERO SEZIONE VALLE CAMONICA GRUPPO GARDA ASSOCIAZIONE NAZIONALE E ALPINI</b>	Scheda n°	36
	Proprietà	privata
	Gestione	privata



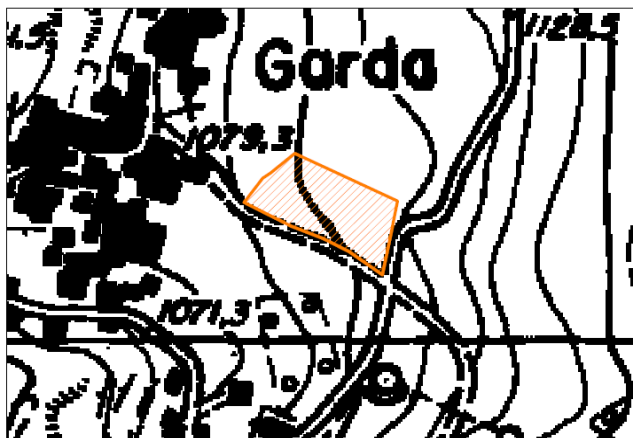
Identificativi	Denominazione	Sezione Valle Camonica Gruppo Garda Associazione Nazionale Alpini
	Indirizzo	Via Milano – Garda
	Superficie lotto	1.487,87 mq
	Superficie coperta	236,45 mq
Caratteristiche e attrezzature	N° piani	2 più interrato
	Illuminazione esterna	Presente illuminazione
	Tipologia dei servizi	Aggregazione, presenza di campo da calcio e giochi per bambini
	Stato di conservazione dell'immobile	Discreto
Fruibilità e accessibilità	Interventi di manutenzione previsti	-
	Ingresso	1 ingresso da via Milano e 1 ingresso laterale per campo da calcio
	Barriere architettoniche interne	-
	Barriere architettoniche esterne	Non presenti
	N° posti auto di pertinenza a disposizione	Non presenti
	Distanza dal parcheggio	Buona
	Distanza dal trasporto pubblico	Buona
	Distanza da piste ciclabili e percorsi	Non presenti
	Orari di apertura	Diurno
Accessibilità	Buona	
Criticità	Fruibilità	Buona
	Specifiche rilevanti	

<b>ATTREZZATURE DI INTERESSE COMUNE CULTURA, SPORT E TEMPO LIBERO BOCCIODROMO</b>	Scheda n°	37
	Proprietà	comunale
	Gestione	comunale



<b>Identificativi</b>	Denominazione	Bocciodromo
	Indirizzo	Via Miller - Sonico
	Superficie lotto	-
	Superficie coperta	236,45 mq
<b>Caratteristiche e attrezzature</b>	N° piani	1
	Illuminazione esterna	Presente
	Tipologia dei servizi	Bocciodromo
	Stato di conservazione dell'immobile	Buono
	Interventi di manutenzione previsti	-
<b>Fruibilità e accessibilità</b>	Ingresso	Ingresso da giardino di via Miller
	Barriere architettoniche interne	-
	Barriere architettoniche esterne	Presenza di gradino per accedere alla struttura
	N° posti auto di pertinenza a disposizione	Non presenti
	Distanza dal parcheggio	Immediata
	Distanza dal trasporto pubblico	Buona
	Distanza da piste ciclabili e percorsi	Non presente
	Orari di apertura	-
Accessibilità	Discreta	
<b>Criticità</b>	Fruibilità	Buona
	Specifiche rilevanti	Bar a servizio del bocciodromo e del campo da tennis

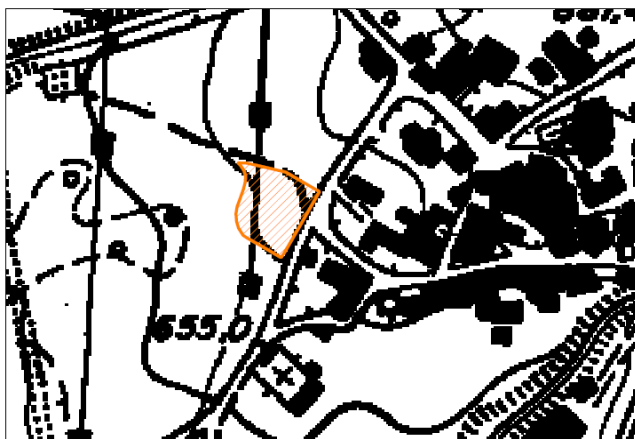
<b>ATTREZZATURE DI INTERESSE COMUNE CULTURA, SPORT E TEMPO LIBERO CENTRO SPORTIVO - GARDA</b>	Scheda n°	38
	Proprietà	comunale
	Gestione	comunale



<b>Identificativi</b>	Denominazione	Centro sportivo di Garda
	Indirizzo	Via Pian delle Regine
	Superficie lotto	Mq 1.481
	Superficie coperta	-
<b>Caratteristiche e attrezzature</b>	N° piani	2
	Illuminazione esterna	Presenza di lampioni
	Tipologia dei servizi	Sportivo (campo da basket, giochi per bambini, spogliatoi, bar)
	Stato di conservazione dell'immobile	Buono
<b>Fruibilità e accessibilità</b>	Interventi di manutenzione previsti	-
	Ingresso	2 laterali
	Barriere architettoniche interne	-
	Barriere architettoniche esterne	Non presenti
	N° posti auto di pertinenza a disposizione	Non presenti
	Distanza dal parcheggio	Immediata
	Distanza dal trasporto pubblico	Buona
	Distanza da piste ciclabili e percorsi	Non presenti
	Orari di apertura	-
Accessibilità	Discreta	
<b>Criticità</b>	Fruibilità	Buona
	Specifiche rilevanti	-



<b>ATTREZZATURE DI INTERESSE COMUNE CULTURA, SPORT E TEMPO LIBERO CENTRO SPORTIVO - RINO</b>	Scheda n°	39
	Proprietà	comunale
	Gestione	comunale



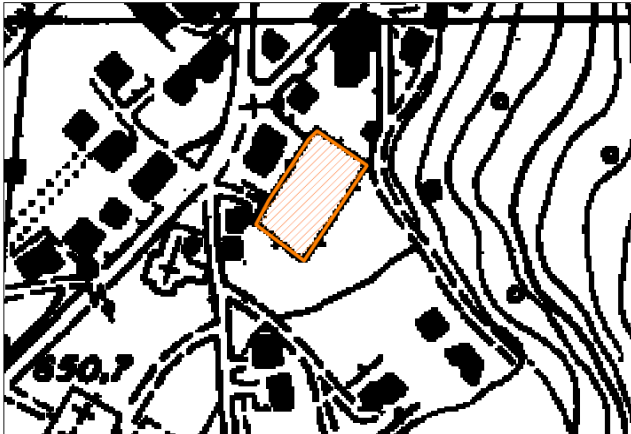
<b>Identificativi</b>	Denominazione	Centro sportivo di Rino
	Indirizzo	Via San Martino - Rino
	Superficie lotto	4.096,16 mq
	Superficie coperta	-
	N° piani	-
<b>Caratteristiche e attrezzature</b>	Illuminazione esterna	Presenza di lampioni
	Tipologia dei servizi	Sportivo (campo da calcio, giochi per bambini, panche, deposito in legno)
	Stato di conservazione dell'immobile	Buono
	Interventi di manutenzione previsti	-
<b>Fruibilità e accessibilità</b>	Ingresso	1 da via San Martino
	Barriere architettoniche interne	Non presenti
	Barriere architettoniche esterne	Non presenti
	N° posti auto di pertinenza a disposizione	Non presenti
	Distanza dal parcheggio	Immediata
	Distanza dal trasporto pubblico	Immediata
	Distanza da piste ciclabili e percorsi	Non presenti
	Orari di apertura	Sempre aperto
	Accessibilità	Buona
Fruibilità	Buona	
<b>Criticità</b>	Specifiche rilevanti	-

ATTREZZATURE DI INTERESSE COMUNE CULTURA, SPORT E TEMPO LIBERO <b>STAZIONE FERROVIARIA</b>	Scheda n°	40
	Proprietà	comunale
	Gestione	comunale



Identificativi	Denominazione	Stazione di Sonico
	Indirizzo	Via stazione
	Superficie lotto	-
	Superficie coperta	79,55 mq
Caratteristiche e attrezzature	N° piani	2 piani
	Illuminazione esterna	Presenza di lampioni
	Tipologia dei servizi	Trasporto ferroviario – linea Brescia – Iseo – Edolo
	Stato di conservazione dell'immobile	Buono
Fruibilità e accessibilità	Interventi di manutenzione previsti	-
	Ingresso	1 dal parcheggio, 1 dalla parte dei binari
	Barriere architettoniche interne	-
	Barriere architettoniche esterne	Non presenti
	N° posti auto di pertinenza a disposizione	Parcheggio riservato ai viaggiatori
	Distanza dal parcheggio	Immediata
	Distanza dal trasporto pubblico	Immediata
	Distanza da piste ciclabili e percorsi	Non presenti
	Orari di apertura	Diurno
Accessibilità	Buona	
Criticità	Fruibilità	Buona
	Specifiche rilevanti	-

<b>ATTREZZATURE DI INTERESSE COMUNE CULTURA, SPORT E TEMPO LIBERO CENTRO SPORTIVO - SONICO</b>	Scheda n°	41
	Proprietà	privata
	Gestione	privata



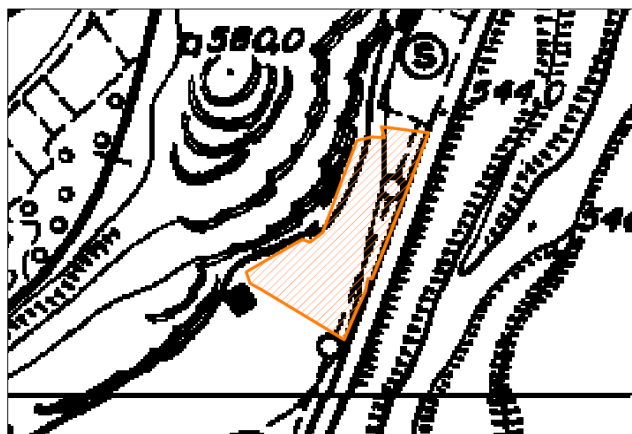
Identificativi	Denominazione	Centro sportivo
	Indirizzo	Via Miller – Sonico
	Superficie lotto	3.965,51 mq
	Superficie coperta	-
Caratteristiche e attrezzature	N° piani	1
	Illuminazione esterna	Presenza di lampioni
	Tipologia dei servizi	Aggregazione, sportivi
	Stato di conservazione dell'immobile	Ottimo
	Interventi di manutenzione previsti	-
Fruibilità e accessibilità	Ingresso	1 da Via Miller
	Barriere architettoniche interne	-
	Barriere architettoniche esterne	Non presenti
	N° posti auto di pertinenza a disposizione	Non presenti
	Distanza dal parcheggio	Immediata
	Distanza dal trasporto pubblico	Buona
	Distanza da piste ciclabili e percorsi	Non presente
	Orari di apertura	Su richiesta
	Accessibilità	Buona
Fruibilità	Discreta	
Criticità	Specifiche rilevanti	Sistemazione dell'area esterna sia quella con box prefabbricati sia dalla parte spogliatoi

<b>ATTREZZATURE DI INTERESSE COMUNE</b> <b>SERVIZI TECNOLOGICI</b> <b>CENTRALE IDROELETTRICA</b>	Scheda n°	42
	Proprietà	privata
	Gestione	privata



Identificativi	Denominazione	Centrale "Adolfo Covi"
	Indirizzo	Via Edison
	Superficie lotto	37.412,72 mq
	Superficie coperta	3.581,96 mq
Caratteristiche e attrezzature	N° piani	1
	Illuminazione esterna	Presenza di lampioni
	Tipologia dei servizi	Produzione di energia
	Stato di conservazione dell'immobile	Ottimo
	Interventi di manutenzione previsti	-
Fruiibilità e accessibilità	Ingresso	1 da via Edison
	Barriere architettoniche interne	-
	Barriere architettoniche esterne	Non presenti
	N° posti auto di pertinenza a disposizione	Parcheggio interno
	Distanza dal parcheggio	Immediata
	Distanza dal trasporto pubblico	Buona
	Distanza da piste ciclabili e percorsi	Non presenti
	Orari di apertura	-
Accessibilità	Buona	
Criticità	Fruiibilità	Buona
	Specifiche rilevanti	-

ATTREZZATURE DI INTERESSE COMUNE SERVIZI TECNOLOGICI ISOLA ECOLOGICA	Scheda n°	43
	Proprietà	comunale
	Gestione	comunale





Identificativi	Denominazione	Stazione Travaso – Isola ecologica Valle Camonica Servizi s.p.a.
	Indirizzo	Via Statale Passo del Tonale
	Superficie lotto	4.908,63 mq
	Superficie coperta	-
Caratteristiche e attrezzature	N° piani	1
	Illuminazione esterna	Presenza di lampioni
	Tipologia dei servizi	Raccolta rifiuti
	Stato di conservazione dell'immobile	Buono
	Interventi di manutenzione previsti	-
Fruibilità e accessibilità	Ingresso	1 dalla statale Passo del Tonale
	Barriere architettoniche interne	-
	Barriere architettoniche esterne	Non presenti
	N° posti auto di pertinenza a disposizione	Non presenti
	Distanza dal parcheggio	Immediata
	Distanza dal trasporto pubblico	Non accettabile, la fermata più vicina si trova a più di un chilometro
	Distanza da piste ciclabili e percorsi	Non presenti
	Orari di apertura	-
Accessibilità	Buona	
Criticità	Fruibilità	Buona
	Specifiche rilevanti	-

<b>AREE A VERDE GIARDINI</b>	Scheda n°	44
	Proprietà	comunale
	Gestione	comunale



<b>Identificativi</b>	Denominazione	Giardino pubblico
	Indirizzo	Via Miller – Sonico
	Superficie lotto	3.004,63 mq
<b>Caratteristiche e attrezzature</b>	Attrezzature	Campo da basket, altalene, panche, campo da tennis
	Piste ciclabili e percorsi	Non presenti
	Alberature	Presenza di aghi for mi
	WC pubblico	Non presente
	Telefono pubblico	Non presente
	Illuminazione	Presenza di lampioni
	Contenitore rifiuti	Presenza di cestini
	Tipo di pavimentazione	Ghiaietto, erba, cemento per campo da basket, sintetico per campo da tennis
	Accessori	Fontanella
	Stato di manutenzione del verde e attrezzature	Buona
Interventi di manutenzione previsti	-	
<b>Fruibilità e accessibilità</b>	Ingresso	Da via Miller
	N° posti auto di pertinenza a disposizione	Non presenti
	Distanza dal parcheggio	Immediata
	Distanza dal trasporto pubblico	Buona
	Orari di apertura	Campo da tennis aperto su prenotazione
	Accessibilità	Buona
<b>Criticità</b>	Fruibilità	Buona
	Specifiche rilevanti	-

AREE A VERDE GIARDINI		Scheda n°	45
		Proprietà	comunale
		Gestione	comunale
			
Identificativi	Denominazione	Giardino pubblico	
	Indirizzo	Via Tonolini – Sonico	
Caratteristiche e attrezzature	Superficie lotto	611,87 mq	
	Attrezzature	Altalene, panche, giochi, recinzione	
	Piste ciclabili e percorsi	Non presenti	
	Alberature	Presenza di alberi ad alto fusto	
	WC pubblico	Non presente	
	Telefono pubblico	Non presente	
	Illuminazione	Presenza di lampioni	
	Contenitore rifiuti	Presenza di cestini	
	Tipo di pavimentazione	Manto erboso	
	Accessori	Non presenti	
Stato di manutenzione del verde e attrezzature	Stato di manutenzione del verde e attrezzature	Buona	
	Interventi di manutenzione previsti	-	
Fruibilità e accessibilità	Ingresso	Da via Tonolini	
	N° posti auto di pertinenza a disposizione	Non presenti	
	Distanza dal parcheggio	Immediata	
	Distanza dal trasporto pubblico	Immediata	
	Orari di apertura	Diurno	
	Accessibilità	Buona	
Fruibilità	Fruibilità	Buona	
	Criticità	Specifiche rilevanti	
		-	