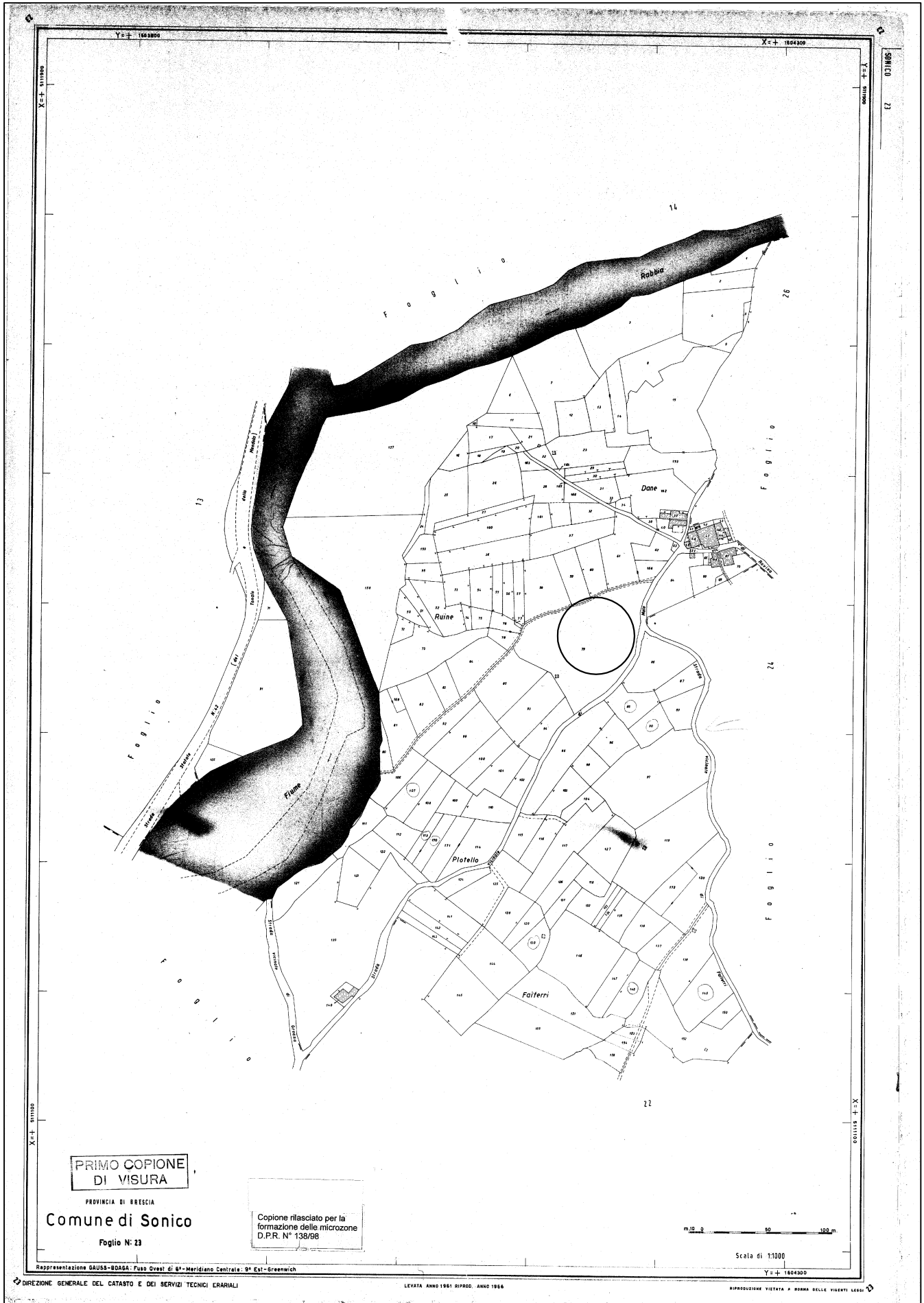


# Edifici in area agricola

**Cod.97**
**Loc. Dane**
**Fg.23 Mapp.79**

ANALISI EDILIZIA		ANALISI FUNZIONALE		
STATO DI CONSERVAZIONE		DESTINAZIONE D'USO		
EPOCA DI COSTRUZIONE		P.T.	ALTRI	
	pessimo			<b>X</b>
	sufficiente			
	discreto	<b>X</b>		
<b>X</b>	buono			
	ottimo			
UTILIZZABILITA'		TIPOLOGIA DEGLI INTERVENTI EDILIZI AMMESSI		
	nulla	INTERVENTI CONSERVATIVI		
	eventuale	<b>X</b>	manutenzione ordinaria	
	possibile	<b>X</b>	manutenzione straordinaria	
	auspicabile	<b>X</b>	consolidamento strutturale	
<b>X</b>	certa	<b>X</b>	adeguamento igienico tecnologico	
GRADO DI ALTERAZIONE		<b>X</b>	restauro	
<b>X</b>	inalterato	INTERVENTI ADEGUATIVI		
	poco alterato		conversione d'uso	
	alterato		ristrutturazione	
	molto alterato	INTERVENTI MODIFICATIVI		
RECUPERABILITA'			incremento volumetrico	
	nulla		ricostruzione	
	possibile		ristrutturazione	
<b>X</b>	recuperato		cambio destinazione d'uso	
TIPOLOGIE EDILIZIE			aumento unità immobiliare	
	edifici ecclesiastici		nuova costruzione	
	castelli	DESCRIZIONE		
	palazzi e case padronali	Edificio che ricade in classe di fattibilità geologica 3* con consistenti/gravi limitazioni		
	rustici di palazzi o case padronali	All'interno del Parco Regionale dell'Adamello, vedi NTA del PTC del Parco		
	case a corte	PRESCRIZIONI		
	rustici di case a corte	- Per imprenditore agricolo secondo L.R. 12/05 e s.m.i. da art. 59 a 62.		
	tipologie diverse (fine '800 inizi '900)	- In caso contrario secondo scheda tecnica		
<b>X</b>	edilizia contemporanea	DESTINAZIONI D'USO AMMESSE		
	fabbricati per attività produttive	Mantenere destinazione attuale senza possibilità di aumento del carico insediativo. Sono ammessi depositi, attrezzature agricole e rurali		
	accessori alla residenza	DESTINAZIONI D'USO NON AMMESSE		
	baite	Le destinazioni non contemplate tra quelle ammissibili sono da intendersi come non ammissibili		
MATERIALI DI FINITURA ESTERNI		ANNOTAZIONI		
	muratura in sassi	INDICAZIONI		
<b>X</b>	muratura in mattoni	TAVOLA		
	rivestimento in legno	P.R.3.1/B		
	tetto in lamiera	PIANI		
<b>X</b>	tetto in tegole	1-3		
	tetto in piode	AREA (mq)		
	rinzaffature	23,56		
PARTICOLARI PREGI ARCHITETTONICI		ALTEZZA MEDIA (ml)		
	fregi	-		
	edicole	VOLUME (mc)		
	dipinti	-		
	altro			
DOTAZIONE DI SERVIZI				
<b>X</b>	acqua			
<b>X</b>	luce			
<b>X</b>	strada carrabile			
	sentiero			

# Fg 23 Mappale 79



## FABBRICATO Fg 23 Mappale 79



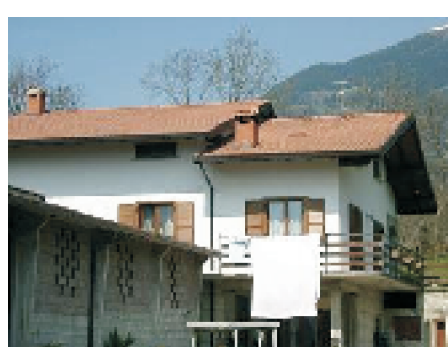
**PROSPETTO EST**



**PROSPETTO OVEST**



**PROSPETTO SUD**



**PROSPETTO NORD**