

Edifici in area agricola

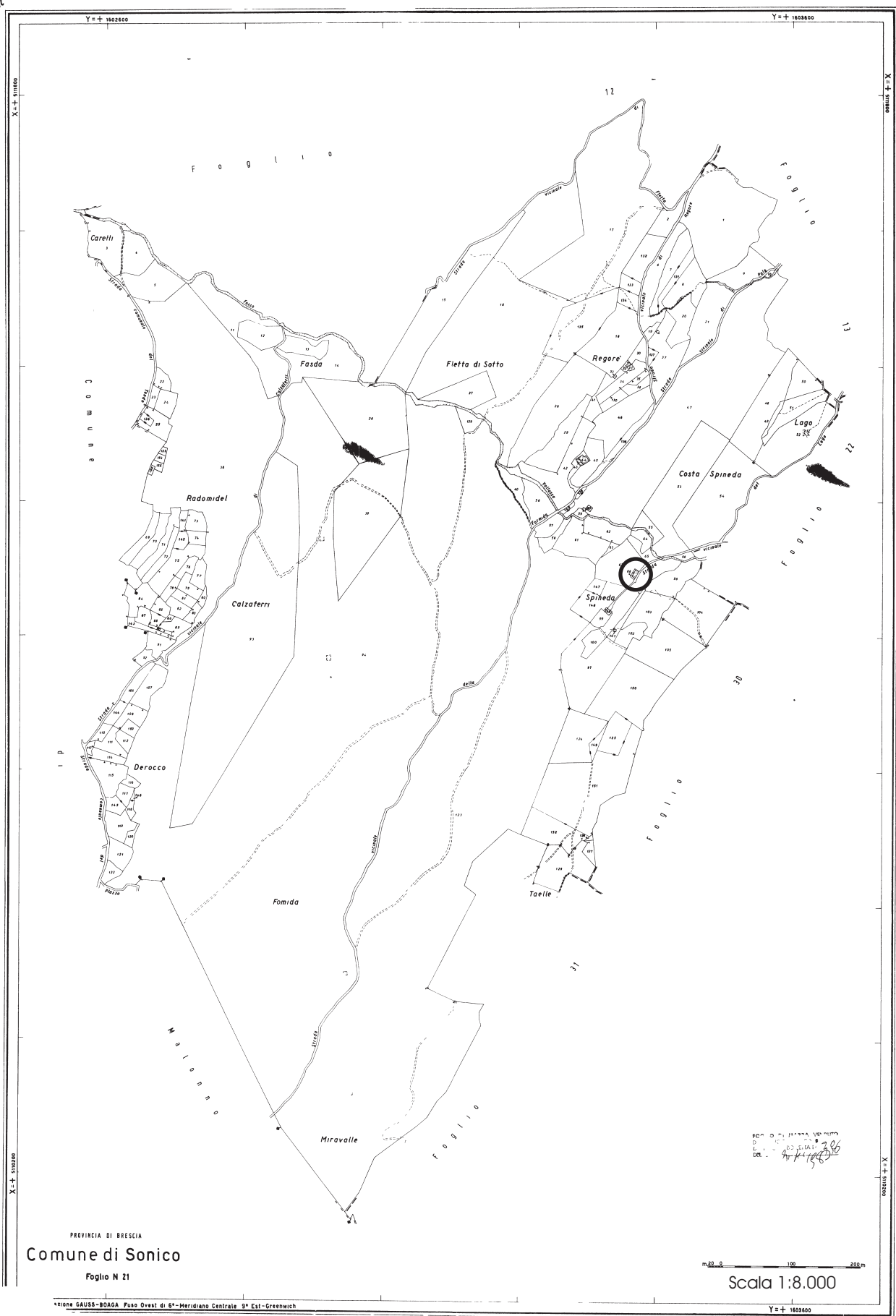
Cod.85

Loc. Spineda

Fg.21 Mapp.68

ANALISI EDILIZIA		ANALISI FUNZIONALE		
STATO DI CONSERVAZIONE		EPOCA DI COSTRUZIONE		
	pessimo	X	secolo scorso (1899)	
	sufficiente		inizio secolo	
X	discreto		recente	
	buono		ristrutturato	
	ottimo			
UTILIZZABILITA'				
X	nessuna			
	eventuale			
	possibile			
	auspicabile			
	certa			
GRADO DI ALTERAZIONE				
X	inalterato			
	poco alterato			
	alterato			
	molto alterato			
RECUPERABILITA'				
	nessuna			
X	possibile			
	recuperato			
TIPOLOGIE EDILIZIE				
	edifici ecclesiastici			
	castelli			
	palazzi e case padronali			
	rustici di palazzi o case padronali			
	case a corte			
	rustici di case a corte			
	tipologie diverse (fine '800 inizi '900)			
	edilizia contemporanea			
	fabbricati per attività produttive			
	accessori alla residenza			
X	baite			
MATERIALI DI FINITURA ESTERNI				
X	muratura in sassi			
	muratura in mattoni			
	rivestimento in legno			
	tetto in lamiera			
X	tetto in tegole			
X	tetto in piode			
	rinzaffature			
PARTICOLARI PREGI ARCHITETTONICI				
	fregi			
	edicole			
	dipinti			
	altro			
DOTAZIONE DI SERVIZI				
	acqua			
	luce			
X	strada carrabile			
	sentiero			
DESTINAZIONE D'USO				
	abitativa		P.T.	ALTRI
	commerciale			
	esercizi pubblici			
	servizi			
	direzionale			
	industriale			
	artigianale			
	turistica			
	infrastrutturale			
	rurale		X	X
	attrezzature			
TIPOLOGIA DEGLI INTERVENTI EDILIZI AMMESSI				
INTERVENTI CONSERVATIVI				
X	manutenzione ordinaria			
X	manutenzione straordinaria			
X	consolidamento strutturale			
X	adeguamento igienico tecnologico			
X	restauro			
INTERVENTI ADEGUATIVI				
	conversione d'uso			
	ristrutturazione			
INTERVENTI MODIFICATIVI				
	incremento volumetrico			
	ricostruzione			
	ristrutturazione			
	cambio destinazione d'uso			
	aumento unità immobiliare			
	nuova costruzione			
DESCRIZIONE				
Edificio che ricade in classe di fattibilità geologica 4 con gravi limitazioni				
PRESCRIZIONI				
- Per imprenditore agricolo secondo L.R. 12/05 e s.m.i. da art. 59 a 62.				
- In caso contrario secondo scheda tecnica				
DESTINAZIONI D'USO AMMESSE				
Mantenere destinazione attuale senza possibilità di aumento del carico insediativo. Sono ammessi depositi, attrezzature agricole e rurali				
DESTINAZIONE D'USO NON AMMESSE				
Le destinazioni non contemplate tra quelle ammissibili sono da intendersi come non ammissibili				
ANNOTAZIONI				
INDICAZIONI				
TAVOLA		P.R.3.1/B		
PIANI		2		
AREA (mq)		59,80		
ALTEZZA MEDIA (ml)		-		
VOLUME (mc)		-		

Fg 21 Mappale 68



PROVINCIA DI BRESCIA
Comune di Sonico
Foglio N 21

Scala 1:8.000

PROIEZIONE GAUSS-BODAGA Fuso Ovest di 6° Meridiano Centrale 9° Est-Greenwich

Y = + 1603600

FABBRICATO Fg 21 Mappale 68



PROSPETTO NORD EST

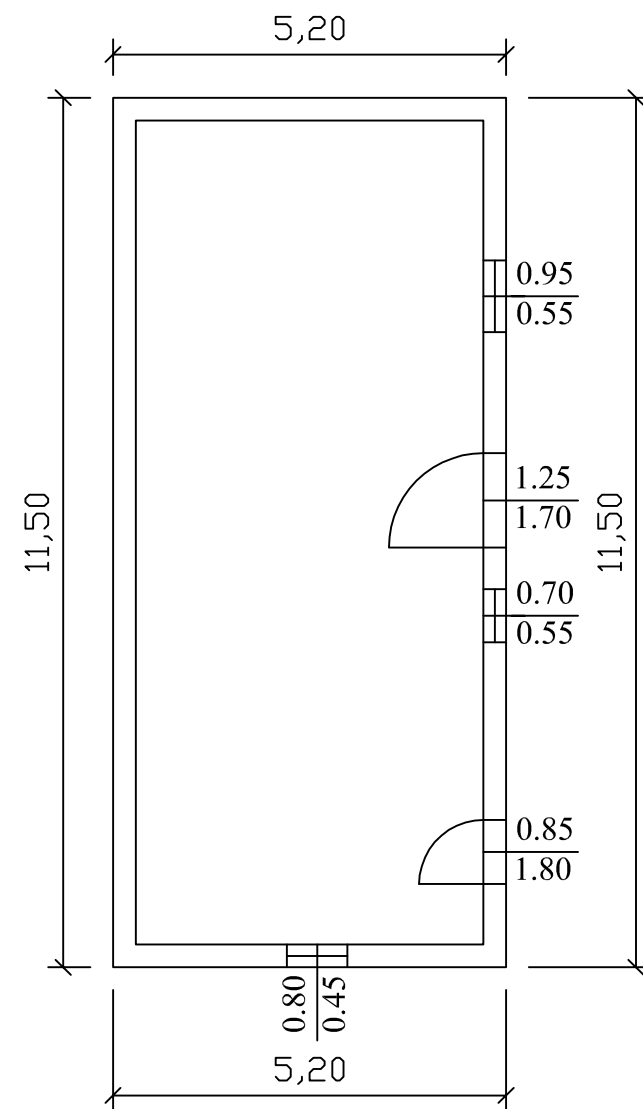


PROSPETTO SUD OVEST

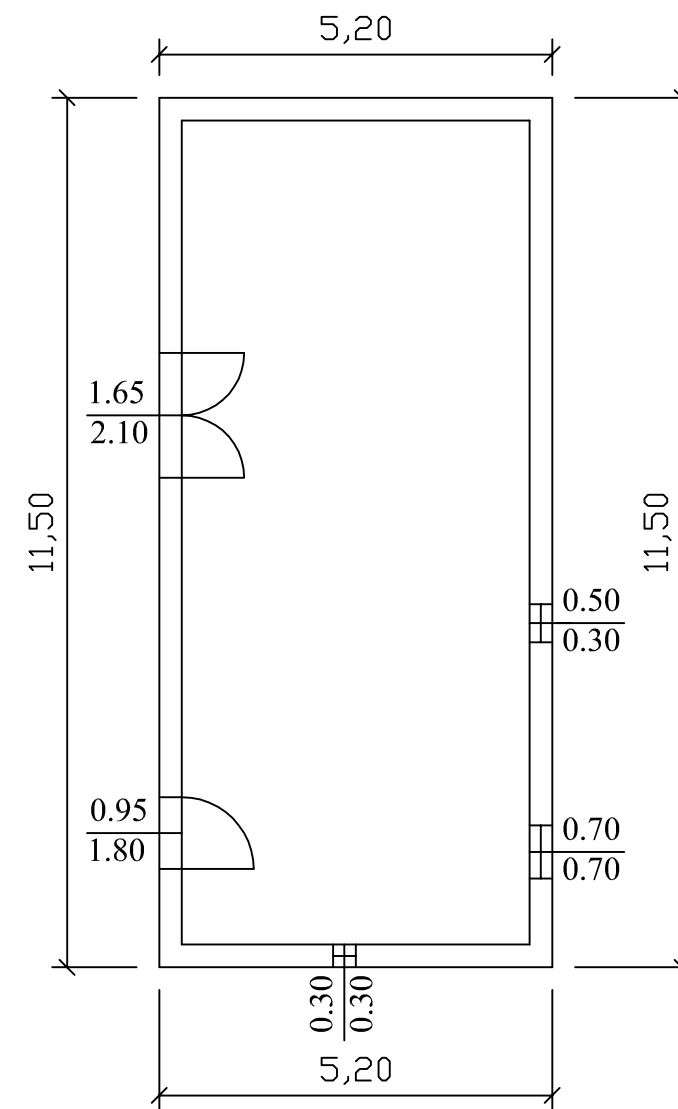
Fg 21 mappale 68 foglio 1

Scala 1:100

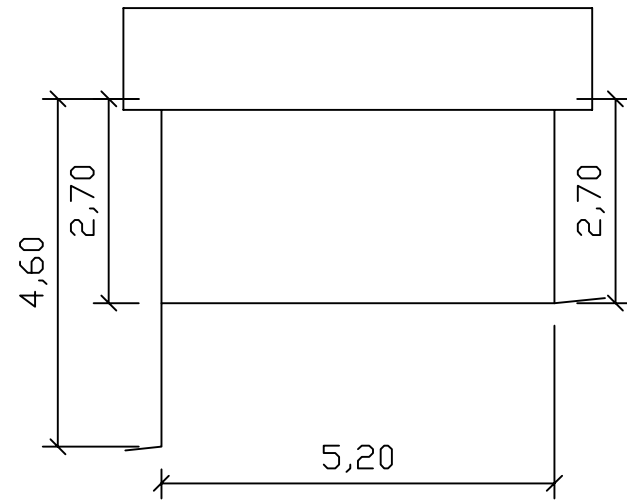
Pianta piano primo



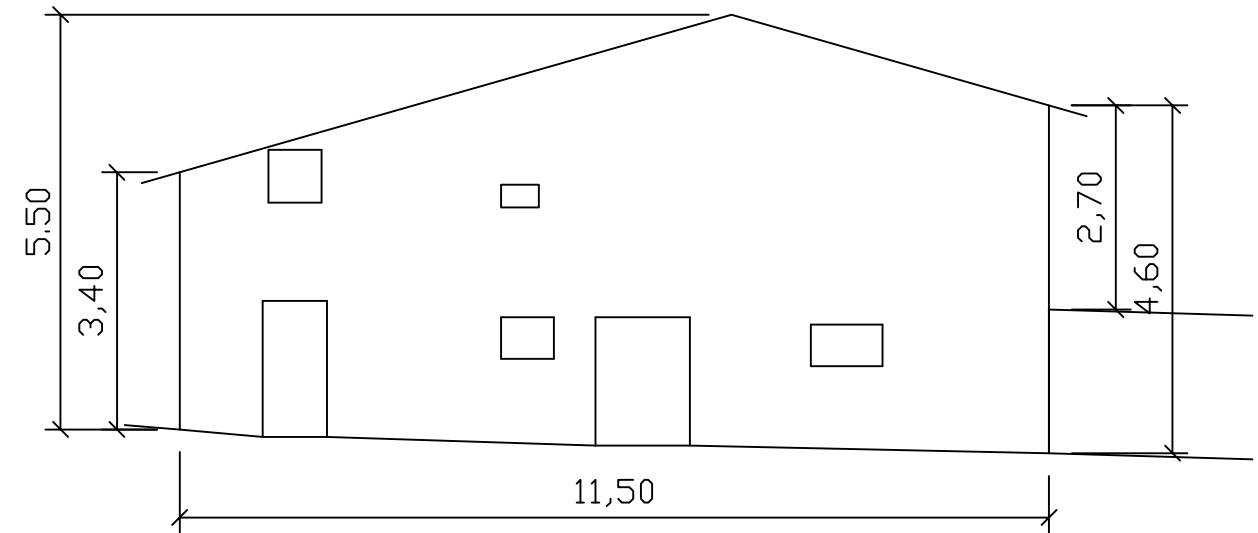
Pianta piano secondo



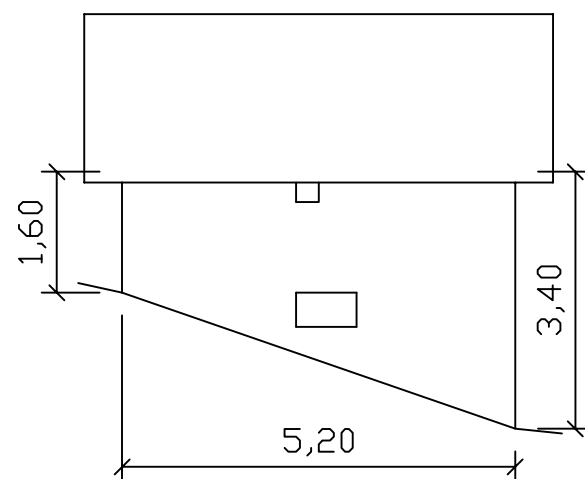
Prospetto nord



Prospetto est



Prospetto sud



Prospetto ovest

