

# Edifici in area agricola

**Cod.80**

**Loc. Regorè**

**Fg.21 Mapp.33**

Cod.80		Loc. Regorè		Fg.21 Mapp.33	
<b>ANALISI EDILIZIA</b>			<b>ANALISI FUNZIONALE</b>		
STATO DI CONSERVAZIONE		EPOCA DI COSTRUZIONE		DESTINAZIONE D'USO	P.T. ALTRI
	pessimo		secolo scorso	abitativa	
<b>X</b>	sufficiente		inizio secolo	commerciale	
	discreto	<b>X</b>	Recente 1931	esercizi pubblici	
	buono		ristrutturato	servizi	
	ottimo			direzionale	
UTILIZZABILITA'			TIPOLOGIA DEGLI INTERVENTI EDILIZI AMMESSI		
	nulla	INTERVENTI CONSERVATIVI			
	eventuale	<b>X</b>	manutenzione ordinaria		
<b>X</b>	possibile	<b>X</b>	manutenzione straordinaria		
	auspicabile	<b>X</b>	consolidamento strutturale		
	certa	<b>X</b>	adeguamento igienico tecnologico		
GRADO DI ALTERAZIONE			<b>X</b>	restauro	
	inalterato	INTERVENTI ADEGUATIVI			
<b>X</b>	poco alterato		conversione d'uso		
	alterato		ristrutturazione		
	molto alterato	INTERVENTI MODIFICATIVI			
RECUPERABILITA'				incremento volumetrico	
	nulla		ricostruzione		
<b>X</b>	possibile		ristrutturazione		
	recuperato		cambio destinazione d'uso		
TIPOLOGIE EDILIZIE				aumento unità immobiliare	
	edifici ecclesiastici		nuova costruzione		
	castelli	<b>DESCRIZIONE</b>			
	palazzi e case padronali	Edificio che ricade in classe di fattibilità geologica 4 con gravi limitazioni			
	rustici di palazzi o case padronali	<b>PRESCRIZIONI</b>			
	case a corte	- Per imprenditore agricolo secondo L.R. 12/05 e s.m.i. da art. 59 a 62.			
	rustici di case a corte	- In caso contrario secondo scheda tecnica			
	tipologie diverse (fine '800 inizi '900)	<b>DESTINAZIONI D'USO AMMESSE</b>			
	edilizia contemporanea	Mantenere destinazione attuale senza possibilità di aumento del carico insediativo. Sono ammessi depositi, attrezzature agricole e rurali			
	fabbricati per attività produttive	<b>DESTINAZIONE D'USO NON AMMESSE</b>			
	accessori alla residenza	Le destinazioni non contemplate tra quelle ammissibili sono da intendersi come non ammissibili			
<b>X</b>	rudere	<b>ANNOTAZIONI</b>			
MATERIALI DI FINITURA ESTERNI			La muratura in sassi è stata ricoperta da intonaco		
<b>X</b>	muratura in sassi	<b>INDICAZIONI</b>			
	muratura in mattoni	TAVOLA		P.R.3.1/B	
	rivestimento in legno	PIANI		1	
	tetto in lamiera	AREA (mq)		20,16	
<b>X</b>	tetto in tegole	ALTEZZA MEDIA (ml)		-	
	tetto in piode	VOLUME (mc)		-	
	rinzaffature				
PARTICOLARI PREGI ARCHITETTONICI					
	fregi				
	edicole				
	dipinti				
	altro				
<b>DOTAZIONE DI SERVIZI</b>					
	acqua				
	luce				
	strada carrabile				
	sentiero				



## FABBRICATO Fg 21 Mappale 33



PROSPETTO NORD

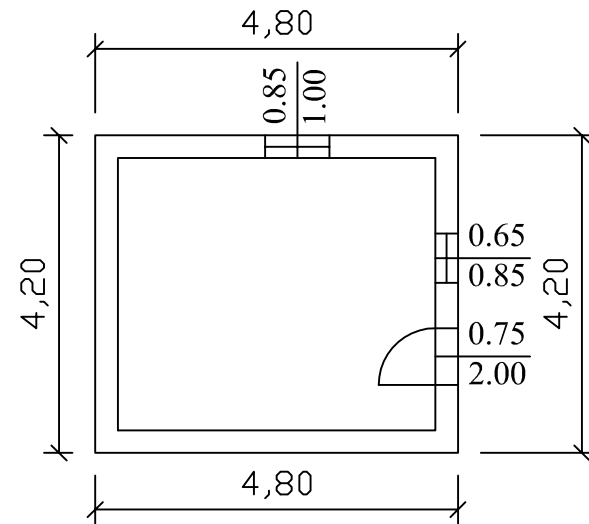


PROSPETTO OVEST

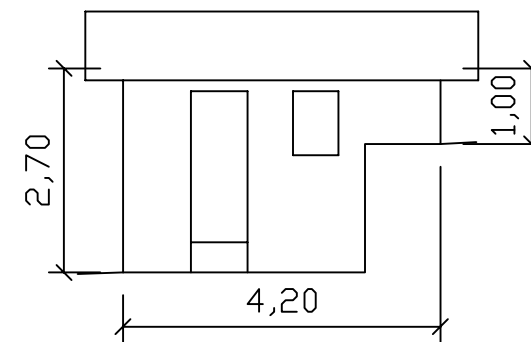


PROSPETTO SUD EST

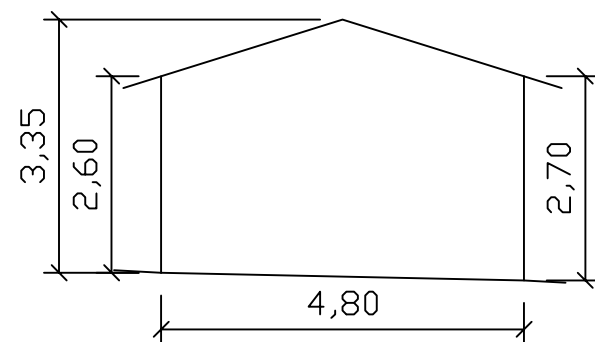
## Pianta piano primo



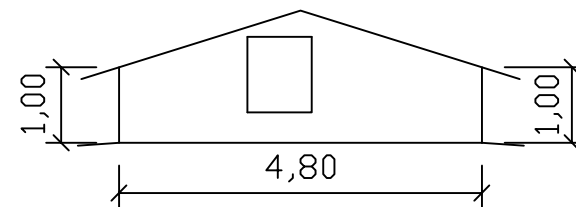
## Prospetto est



## Prospetto sud



## Prospetto nord



## Prospetto ovest

