

# Edifici in area agricola

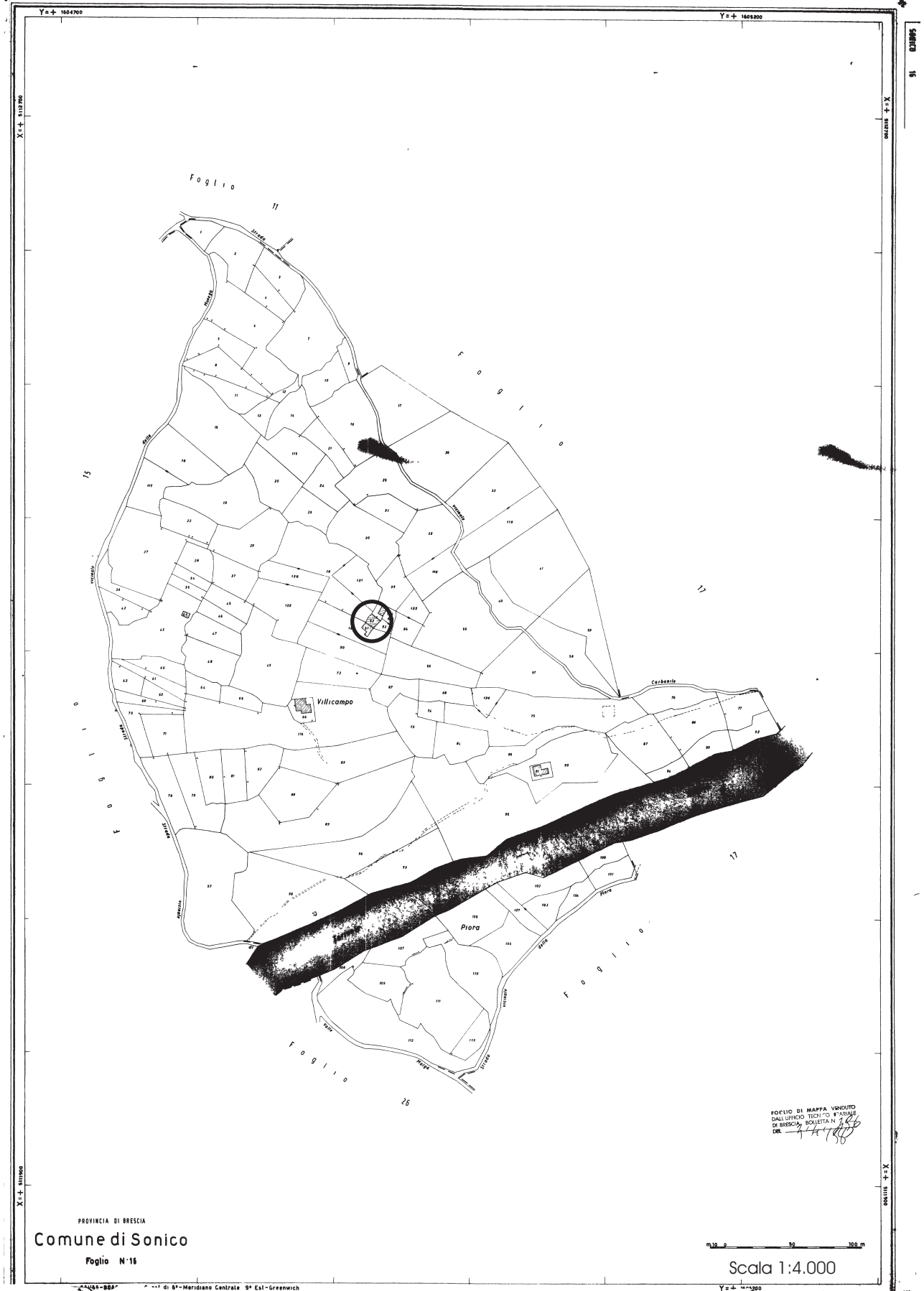
**Cod.73**

**Loc. Villincampo**

**Fg.16 Mapp.52**

Edifici in area agricola			
Cod.73	Loc. Villincampo	Fg.16 Mapp.52	
<b>ANALISI EDILIZIA</b>		<b>ANALISI FUNZIONALE</b>	
STATO DI CONSERVAZIONE		DESTINAZIONE D'USO	
EPOCA DI COSTRUZIONE		P.T.	
	pessimo		ALTRI
	sufficiente		abitativa
	discreto		commerciale
<b>X</b>	buono		esercizi pubblici
	ottimo		servizi
			direzionale
			industriale
			artigianale
			turistica
			infrastrutturale
		<b>X</b>	rurale
			attrezzature
UTILIZZABILITA'		<b>TIPOLOGIA DEGLI INTERVENTI EDILIZI AMMESSI</b>	
	nulla	INTERVENTI CONSERVATIVI	
	eventuale	<b>X</b>	manutenzione ordinaria
	possibile	<b>X</b>	manutenzione straordinaria
	auspicabile	<b>X</b>	consolidamento strutturale
<b>X</b>	certa	<b>X</b>	adeguamento igienico tecnologico
		<b>X</b>	restauro
GRADO DI ALTERAZIONE		INTERVENTI ADEGUATIVI	
	inalterato	<b>X</b>	conversione d'uso
	poco alterato	<b>X</b>	ristrutturazione
<b>X</b>	alterato		
	molto alterato	INTERVENTI MODIFICATIVI	
		<b>X</b>	incremento volumetrico
			ricostruzione
		<b>X</b>	ristrutturazione
		<b>X</b>	cambio destinazione d'uso
			aumento unità immobiliare
			nuova costruzione
RECUPERABILITA'		<b>DESCRIZIONE</b>	
	nulla	All'interno del Parco Regionale dell'Adamello, vedi NTA del PTC del Parco	
	possibile		
<b>X</b>	recuperato		
		<b>PRESCRIZIONI</b>	
		- Per imprenditore agricolo secondo L.R. 12/05 e s.m.i. da art. 59 a 62.	
		- In caso contrario secondo scheda tecnica	
TIPOLOGIE EDILIZIE		<b>DESTINAZIONI D'USO AMMESSE</b>	
	edifici ecclesiastici	Residenziale, agriturismo, B&B	
	castelli	<b>DESTINAZIONI D'USO NON AMMESSE</b>	
	palazzi e case padronali	Le destinazioni non contemplate tra quelle ammissibili sono da intendersi come non ammissibili	
	rustici di palazzi o case padronali		
	case a corte		
	rustici di case a corte		
	tipologie diverse (fine '800 inizi '900)		
	edilizia contemporanea		
	fabbricati per attività produttive		
	accessori alla residenza		
<b>X</b>	baite		
MATERIALI DI FINITURA ESTERNI		<b>ANNOTAZIONI</b>	
<b>X</b>	muratura in sassi		
	muratura in mattoni		
	rivestimento in legno		
<b>X</b>	tetto in lamiera		
	tetto in tegole		
	tetto in piode		
	rinzaffature		
PARTICOLARI PREGI ARCHITETTONICI		<b>INDICAZIONI</b>	
	fregi	TAVOLA	
	edicole	P.R.3.1/A	
	dipinti	PIANI	
	altro	2	
		AREA (mq)	
		67,15	
		ALTEZZA MEDIA (ml)	
		-	
		VOLUME (mc)	
		-	
<b>DOTAZIONE DI SERVIZI</b>			
<b>X</b>	acqua		
	luce		
	strada carrabile		
<b>X</b>	sentiero		

# Fg 16 Mappale 52



## FABBRICATO Fg 16 Mappale 52



PROSPETTO EST

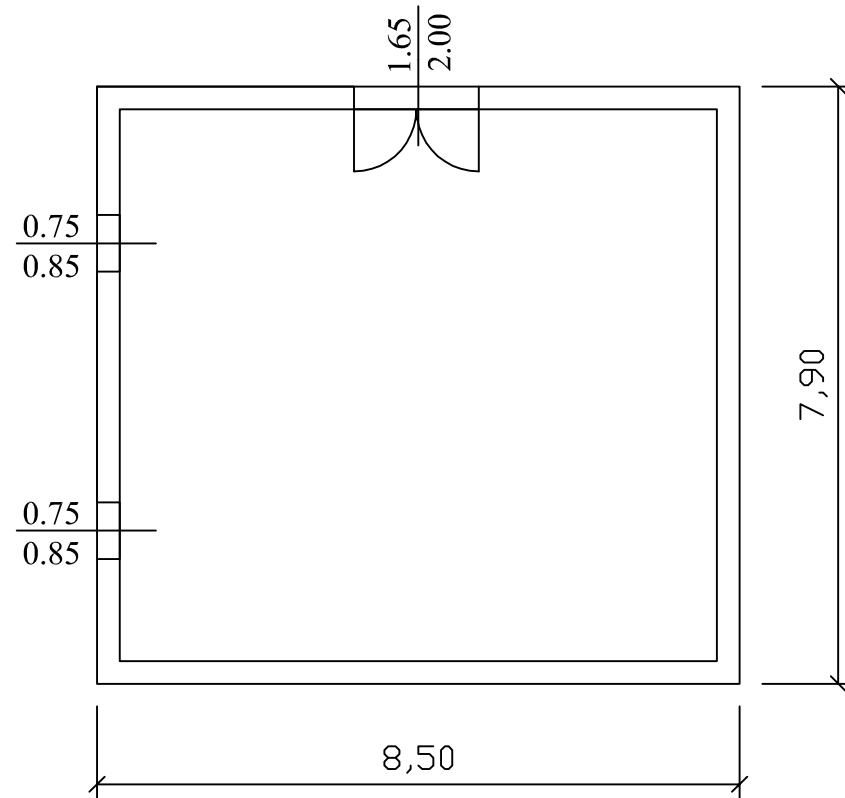


PROSPETTO NORD

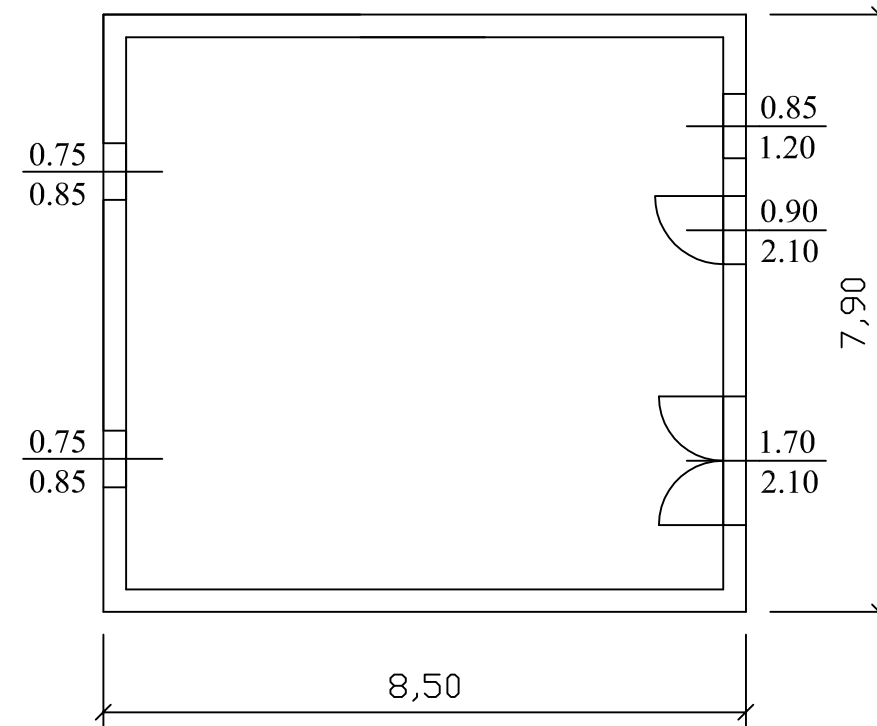


PROSPETTO OVEST

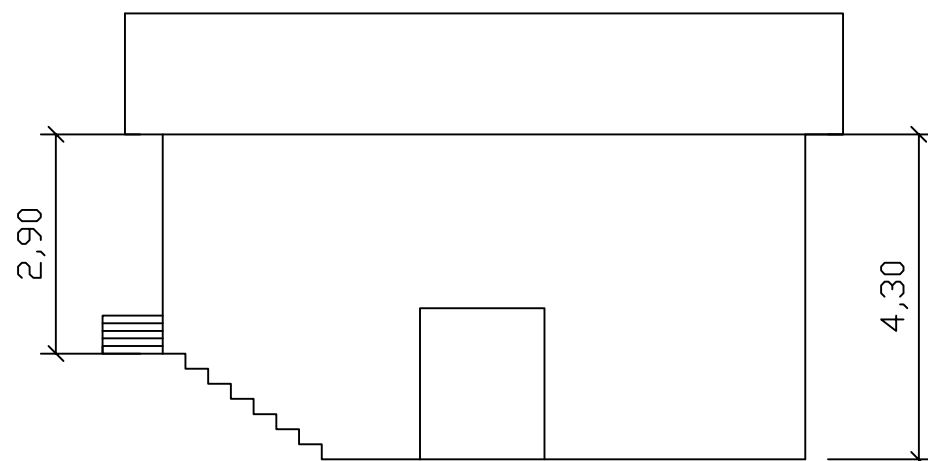
Pianta piano primo



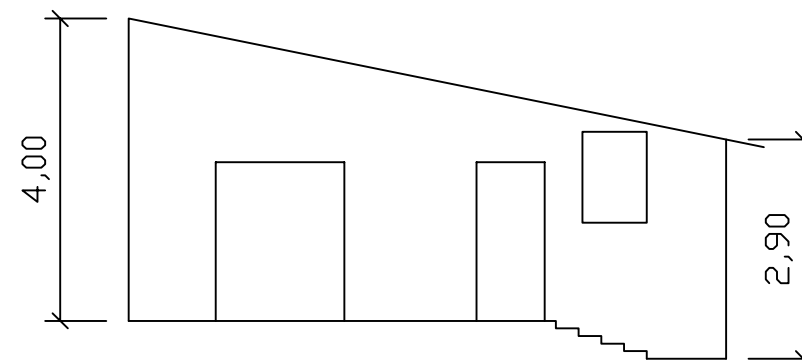
Pianta piano secondo



Prospetto nord



Prospetto est



Prospetto ovest

