

# Edifici in area agricola

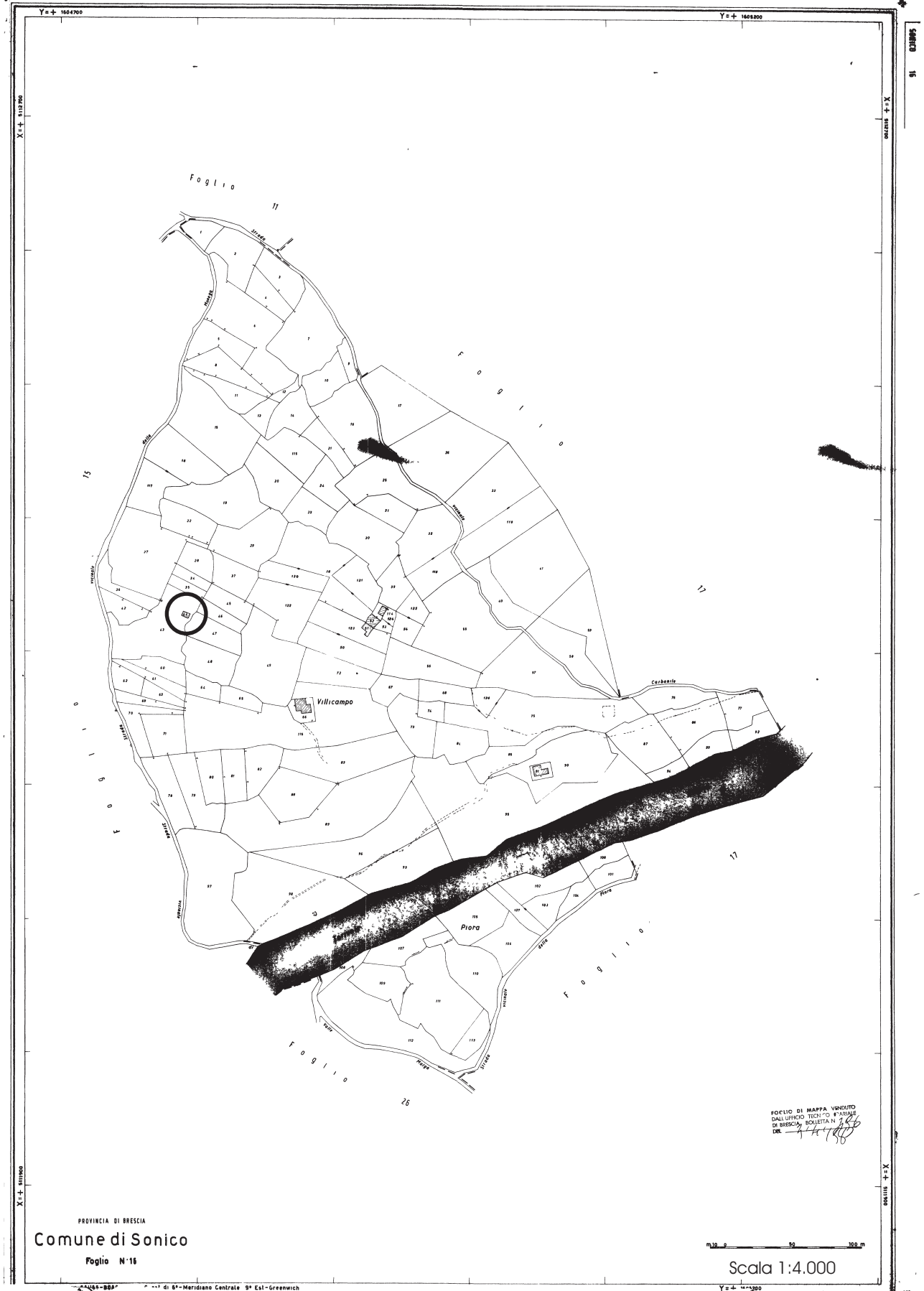
**Cod.71**

**Loc. Villincampo**

**Fg.16 Mapp.44**

Edifici in area agricola			
Cod.71		Loc. Villincampo	
Cod.71		Loc. Villincampo	
<b>ANALISI EDILIZIA</b>		<b>ANALISI FUNZIONALE</b>	
STATO DI CONSERVAZIONE		DESTINAZIONE D'USO	
EPOCA DI COSTRUZIONE		P.T.	ALTRI
	pessimo		
	sufficiente	<b>X</b>	<b>X</b>
	discreto		
<b>X</b>	buono		
	ottimo		
UTILIZZABILITA'		TIPOLOGIA DEGLI INTERVENTI EDILIZI AMMESSI	
	nulla	INTERVENTI CONSERVATIVI	
	eventuale	<b>X</b>	manutenzione ordinaria
	possibile	<b>X</b>	manutenzione straordinaria
	auspicabile	<b>X</b>	consolidamento strutturale
<b>X</b>	certa	<b>X</b>	adeguamento igienico tecnologico
GRADO DI ALTERAZIONE		<b>X</b>	restauro
<b>X</b>	inalterato	INTERVENTI ADEGUATIVI	
	poco alterato	<b>X</b>	conversione d'uso
	alterato	<b>X</b>	ristrutturazione
	molto alterato	INTERVENTI MODIFICATIVI	
RECUPERABILITA'		<b>X</b>	incremento volumetrico
	nulla		ricostruzione
	possibile	<b>X</b>	ristrutturazione
	recuperato	<b>X</b>	cambio destinazione d'uso
TIPOLOGIE EDILIZIE			aumento unità immobiliare
	edifici ecclesiastici		nuova costruzione
	castelli	<b>DESCRIZIONE</b> All'interno del Parco Regionale dell'Adamello, vedi NTA del PTC del Parco	
	palazzi e case padronali		
	rustici di palazzi o case padronali		
	case a corte		
	rustici di case a corte		
	tipologie diverse (fine '800 inizi '900)		
<b>X</b>	edilizia contemporanea		
	fabbricati per attività produttive		
	accessori alla residenza		
	baite		
MATERIALI DI FINITURA ESTERNI		<b>PRESCRIZIONI</b>	
<b>X</b>	muratura in sassi	- Per imprenditore agricolo secondo L.R. 12/05 e s.m.i. da art. 59 a 62.	
	muratura in mattoni	- In caso contrario secondo scheda tecnica	
<b>X</b>	rivestimento in legno	<b>DESTINAZIONI D'USO AMMESSE</b>	
	tetto in lamiera	Residenziale, agriturismo, B&B	
<b>X</b>	tetto in tegole	<b>DESTINAZIONI D'USO NON AMMESSE</b>	
	tetto in piode	Le destinazioni non contemplate tra quelle ammissibili sono da intendersi come non ammissibili	
	rinzaffature	<b>ANNOTAZIONI</b>	
PARTICOLARI PREGI ARCHITETTONICI		<b>INDICAZIONI</b>	
	fregi	TAVOLA	P.R.3.1/A
	edicole	PIANI	2
	dipinti	AREA (mq)	25,80
	altro	ALTEZZA MEDIA (ml)	-
<b>DOTAZIONE DI SERVIZI</b>		VOLUME (mc)	-
	acqua		
	luce		
<b>X</b>	strada carrabile		
	sentiero		

# Fg 16 Mappale 44



## FABBRICATO Fg 16 Mappale 44



PROSPETTO NORD    PROSPETTO EST



PROSPETTO OVEST

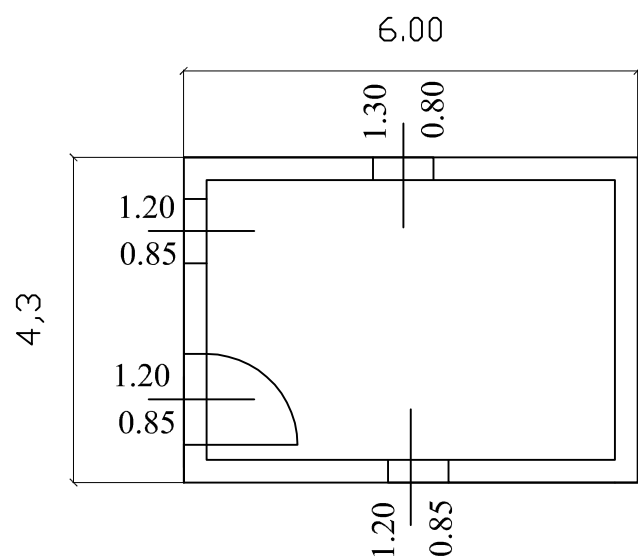


PROSPETTO SUD

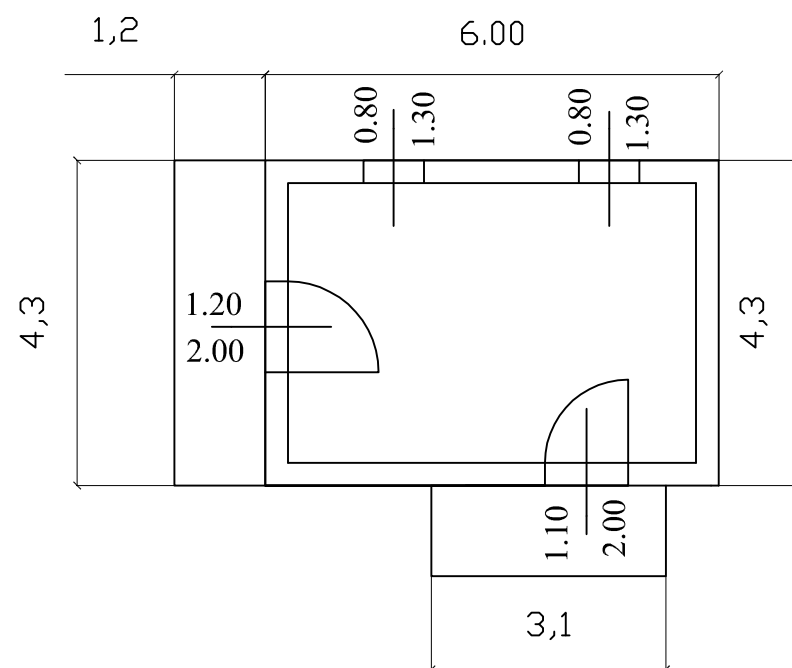
# Fg 16 mappale 44

Scala 1:100

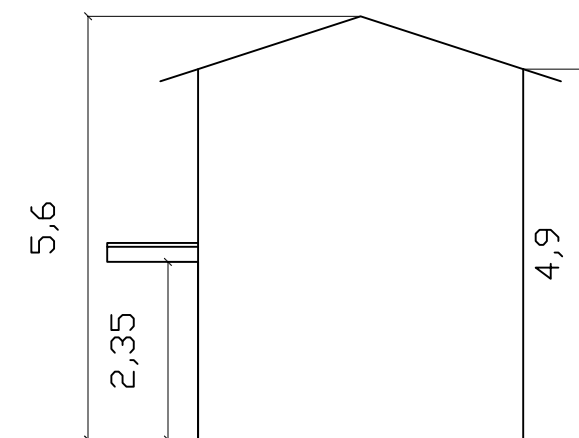
## Pianta piano primo



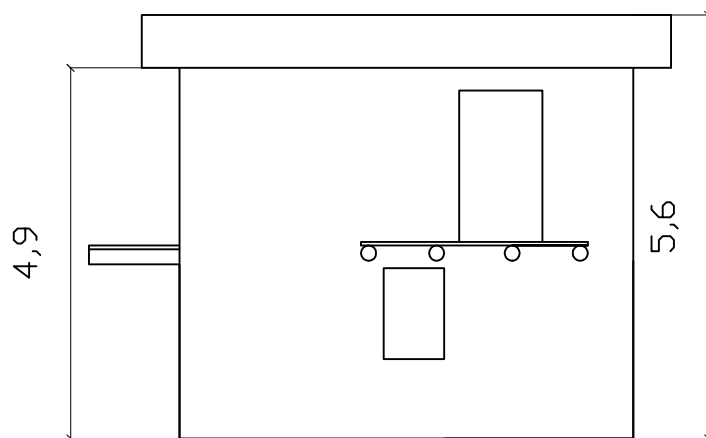
## Pianta piano secondo



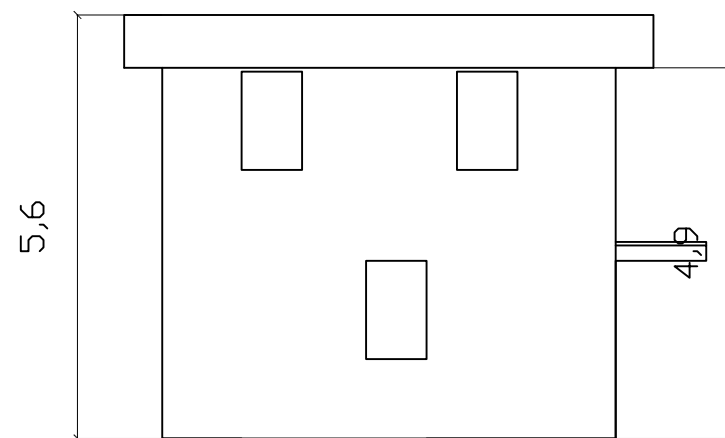
## Prospetto est



## Prospetto sud



## Prospetto nord



## Prospetto ovest

