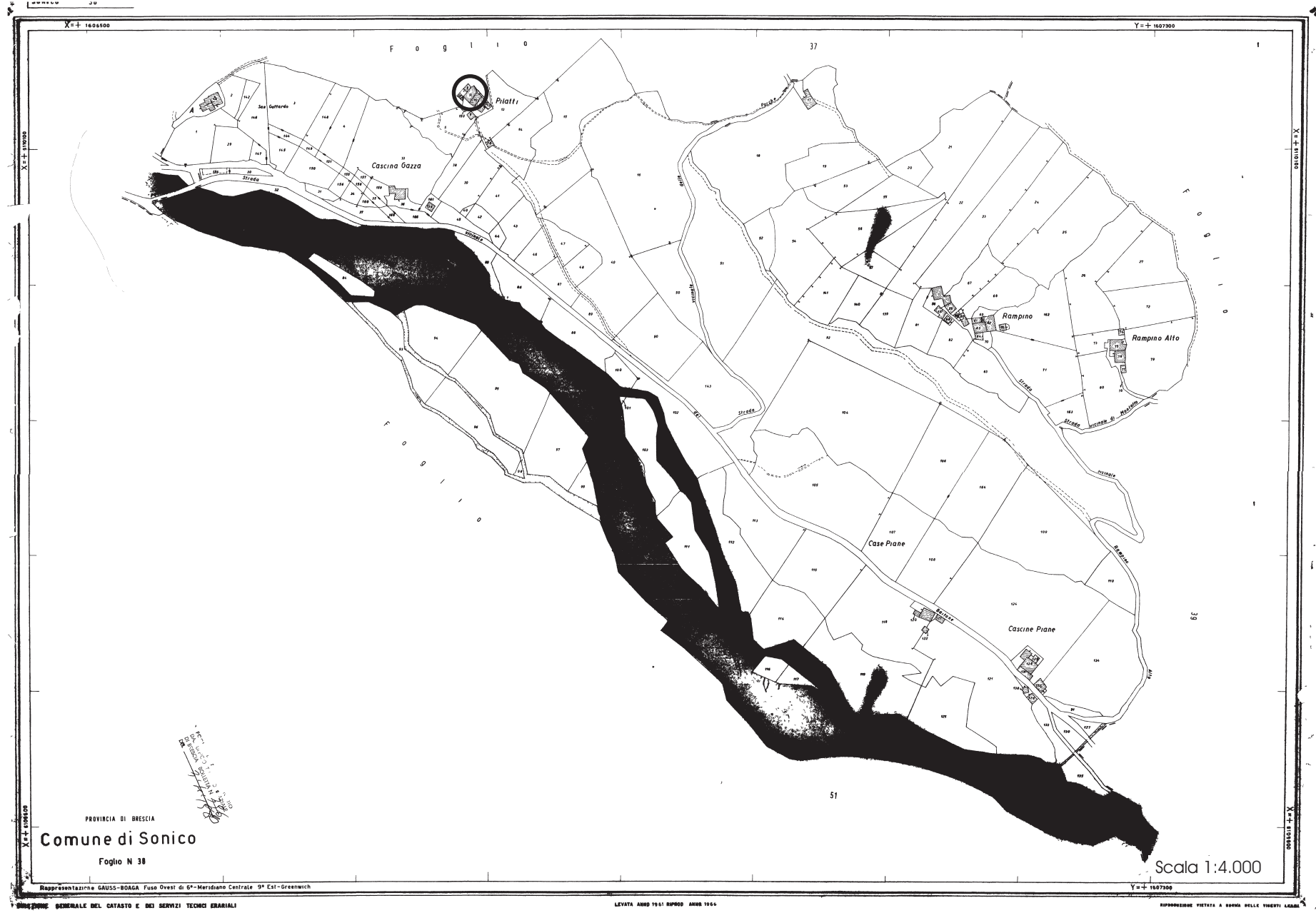


# Edifici in area agricola

**Cod.259**
**Loc. Pilatti**
**Fg.38 Mapp.9**

ANALISI EDILIZIA		ANALISI FUNZIONALE		
STATO DI CONSERVAZIONE		EPOCA DI COSTRUZIONE		
	pessimo	<b>X</b>	secolo scorso (1816)	
	sufficiente		inizio secolo	
<b>X</b>	discreto		recente	
	buono		ristrutturato	
	ottimo			
UTILIZZABILITA'				
	nessuna			
	eventuale			
	possibile			
	auspicabile			
<b>X</b>	certa			
GRADO DI ALTERAZIONE				
<b>X</b>	inalterato			
	poco alterato			
	alterato			
	molto alterato			
RECUPERABILITA'				
	nessuna			
<b>X</b>	possibile			
	recuperato			
TIPOLOGIE EDILIZIE				
	edifici ecclesiastici			
	castelli			
	palazzi e case padronali			
	rustici di palazzi o case padronali			
	case a corte			
	rustici di case a corte			
	tipologie diverse (fine '800 inizi '900)			
	edilizia contemporanea			
	fabbricati per attività produttive			
	accessori alla residenza			
<b>X</b>	deposito			
MATERIALI DI FINITURA ESTERNI				
<b>X</b>	muratura in sassi			
	muratura in mattoni			
	rivestimento in legno			
<b>X</b>	tetto in lamiera			
<b>X</b>	tetto in tegole			
	tetto in piode			
	tetto in cemento			
PARTICOLARI PREGI ARCHITETTONICI				
	fregi			
	edicole			
	dipinti			
	altro			
DOTAZIONE DI SERVIZI				
	acqua			
	luce			
<b>X</b>	strada carrabile			
	sentiero			
DESTINAZIONE D'USO			P.T.	ALTRI
abitativa				
commerciale				
esercizi pubblici				
servizi				
direzionale				
industriale				
artigianale				
turistica				
infrastrutturale				
rurale			<b>X</b>	<b>X</b>
attrezzature				
<b>TIPOLOGIA DEGLI INTERVENTI EDILIZI AMMESSI</b>				
INTERVENTI CONSERVATIVI				
<b>X</b>	manutenzione ordinaria			
<b>X</b>	manutenzione straordinaria			
<b>X</b>	consolidamento strutturale			
<b>X</b>	adeguamento igienico tecnologico			
<b>X</b>	restauro			
INTERVENTI ADEGUATIVI				
<b>X</b>	conversione d'uso			
<b>X</b>	ristrutturazione			
INTERVENTI MODIFICATIVI				
<b>X</b>	incremento volumetrico			
	ricostruzione			
<b>X</b>	ristrutturazione			
<b>X</b>	cambio destinazione d'uso			
	aumento unità immobiliare			
	nuova costruzione			
<b>DESCRIZIONE</b>				
All'interno del Parco Regionale dell'Adamello, vedi NTA del PTC del Parco				
<b>PRESCRIZIONI</b>				
- Per imprenditore agricolo secondo L.R. 12/05 e s.m.i. da art. 59 a 62.				
- In caso contrario secondo scheda tecnica				
<b>DESTINAZIONI D'USO AMMESSE</b>				
Residenziale, agriturismo, B&B				
<b>DESTINAZIONI D'USO NON AMMESSE</b>				
Le destinazioni non contemplate tra quelle ammissibili sono da intendersi come non ammissibili				
<b>ANNOTAZIONI</b>				
<b>INDICAZIONI</b>				
TAVOLA			P.R.3.1/B	
PIANI			2	
AREA (mq)			60,45	
ALTEZZA MEDIA (ml)			-	
VOLUME (mc)			-	

# Fg 38 Mappale 9



PROVINCIA DI BRESCIA  
**Comune di Sonico**  
Foglio N 38

Scala 1:4.000

Rappresentazione GAUSS-BODAGA Fuso Ovest di 6° Meridiano Centrale 9° Est-Greenwich

LEVATA ANNO 1941 RIPROD. ANNO 1955

RIPRODUZIONE VIETATA A PENNA DELLE TIBERTI LOCALI

## **FABBRICATO Fg 38 Mappale 9**



**PROSPETTO OVEST**

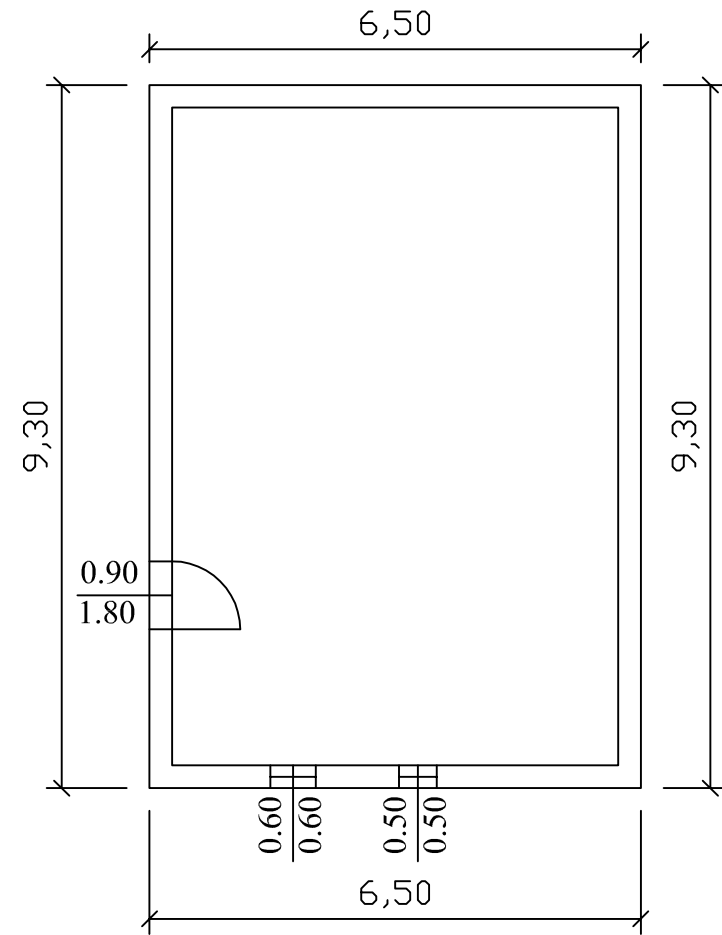


**PROSPETTO SUD**

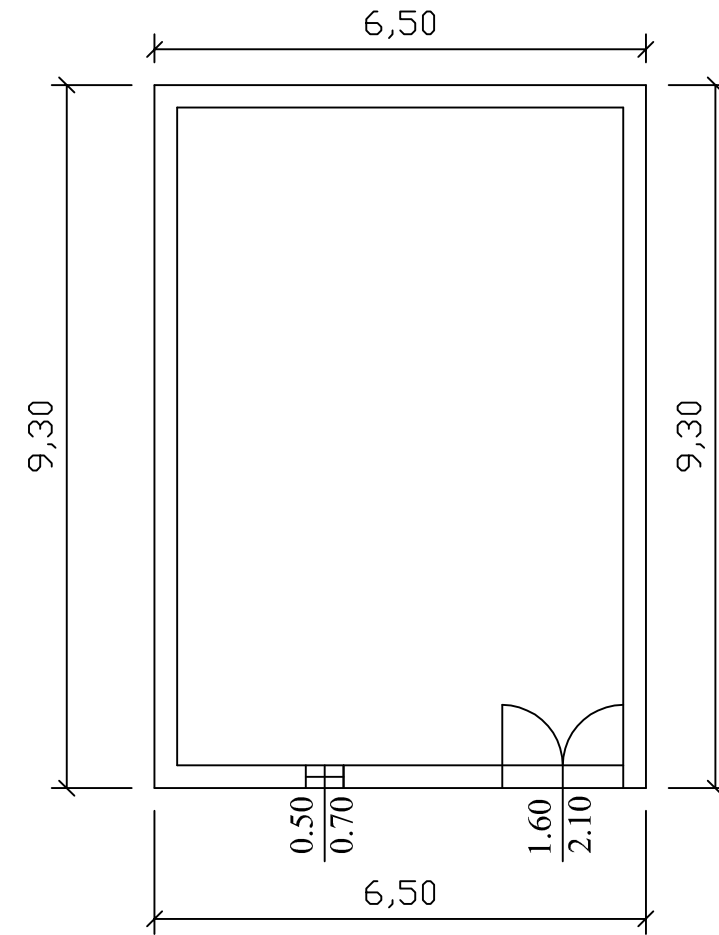
# Fg 38 mappale 9

Scala 1:100

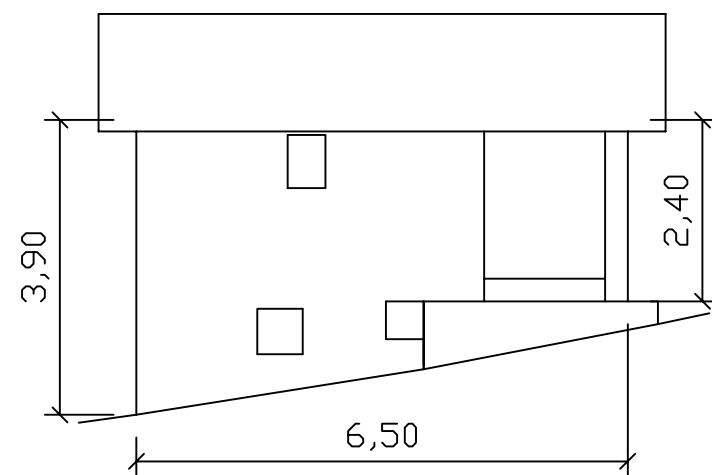
## Pianta piano primo



## Pianta piano secondo



## Prospetto sud



## Prospetto ovest

