

Edifici in area agricola

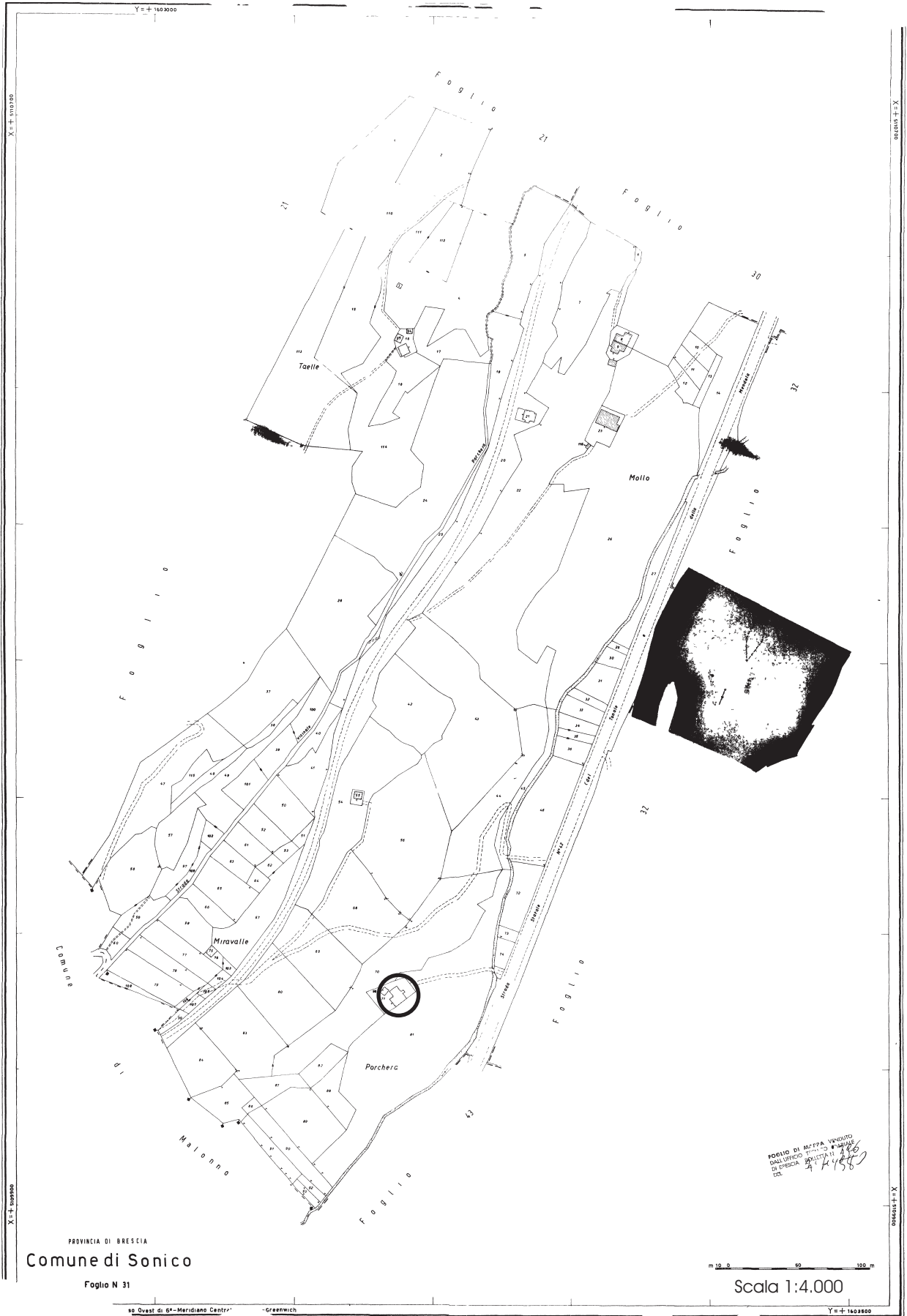
Cod.155

Loc. vicinanza Eco Camuna

Fg.31 Mapp.71

ANALISI EDILIZIA		ANALISI FUNZIONALE		
STATO DI CONSERVAZIONE		DESTINAZIONE D'USO		
EPOCA DI COSTRUZIONE		P.T.	ALTRI	
	pessimo			
	sufficiente			
X	discreto			
	buono			
	ottimo			
UTILIZZABILITA'				
	nulla			
	eventuale			
	possibile			
	auspicabile			
X	certa			
GRADO DI ALTERAZIONE		TIPOLOGIA DEGLI INTERVENTI EDILIZI AMMESSI		
X	inalterato	INTERVENTI CONSERVATIVI		
	poco alterato	X	manutenzione ordinaria	
	alterato	X	manutenzione straordinaria	
	molto alterato	X	consolidamento strutturale	
		X	adeguamento igienico tecnologico	
		X	restauro	
RECUPERABILITA'		INTERVENTI ADEGUATIVI		
	nulla		conversione d'uso	
X	possibile		ristrutturazione	
	recuperato			
TIPOLOGIE EDILIZIE		INTERVENTI MODIFICATIVI		
	edifici ecclesiastici		incremento volumetrico	
	castelli		ricostruzione	
	palazzi e case padronali		ristrutturazione	
	rustici di palazzi o case padronali		cambio destinazione d'uso	
	case a corte		aumento unità immobiliare	
	rustici di case a corte		nuova costruzione	
	tipologie diverse (fine '800 inizi '900)			
X	edilizia contemporanea	DESCRIZIONE		
	fabbricati per attività produttive	Edificio che ricade in classe di fattibilità geologica 4 con gravi limitazioni		
	accessori alla residenza	PRESCRIZIONI		
X	deposito	- Per imprenditore agricolo secondo L.R. 12/05 e s.m.i. da art. 59 a 62. - In caso contrario secondo scheda tecnica		
MATERIALI DI FINITURA ESTERNI		DESTINAZIONI D'USO AMMESSE		
	muratura in sassi	Mantenere destinazione attuale senza possibilità di aumento del carico insediativo. Sono ammessi depositi, attrezzature agricole e rurali		
X	muratura in mattoni	DESTINAZIONE D'USO NON AMMESSE		
	rivestimento in legno	Le destinazioni non contemplate tra quelle ammissibili sono da intendersi come non ammissibili		
	tetto in lamiera	ANNOTAZIONI		
X	tetto in tegole			
	tetto in piode	INDICAZIONI		
	rinzaffature			
PARTICOLARI PREGI ARCHITETTONICI		TAVOLA		
	fregi	P.R.3.1/B		
	edicole	PIANI		
	dipinti	2		
	altro	AREA (mq)		
DOTAZIONE DI SERVIZI		164,69		
	acqua	ALTEZZA MEDIA (ml)		
	luce	-		
X	strada carrabile	VOLUME (mc)		
	sentiero	-		

Fg 31 Mappale 71



PROVINCIA DI BRESCIA
Comune di Sonico

Foglio N 31

Scala 1:4.000

90 Ovest di 6° Meridiano Centr. - Greenwich Y=+160200

FABBRICATO Fg 31 Mappale 71



PROSPETTO EST

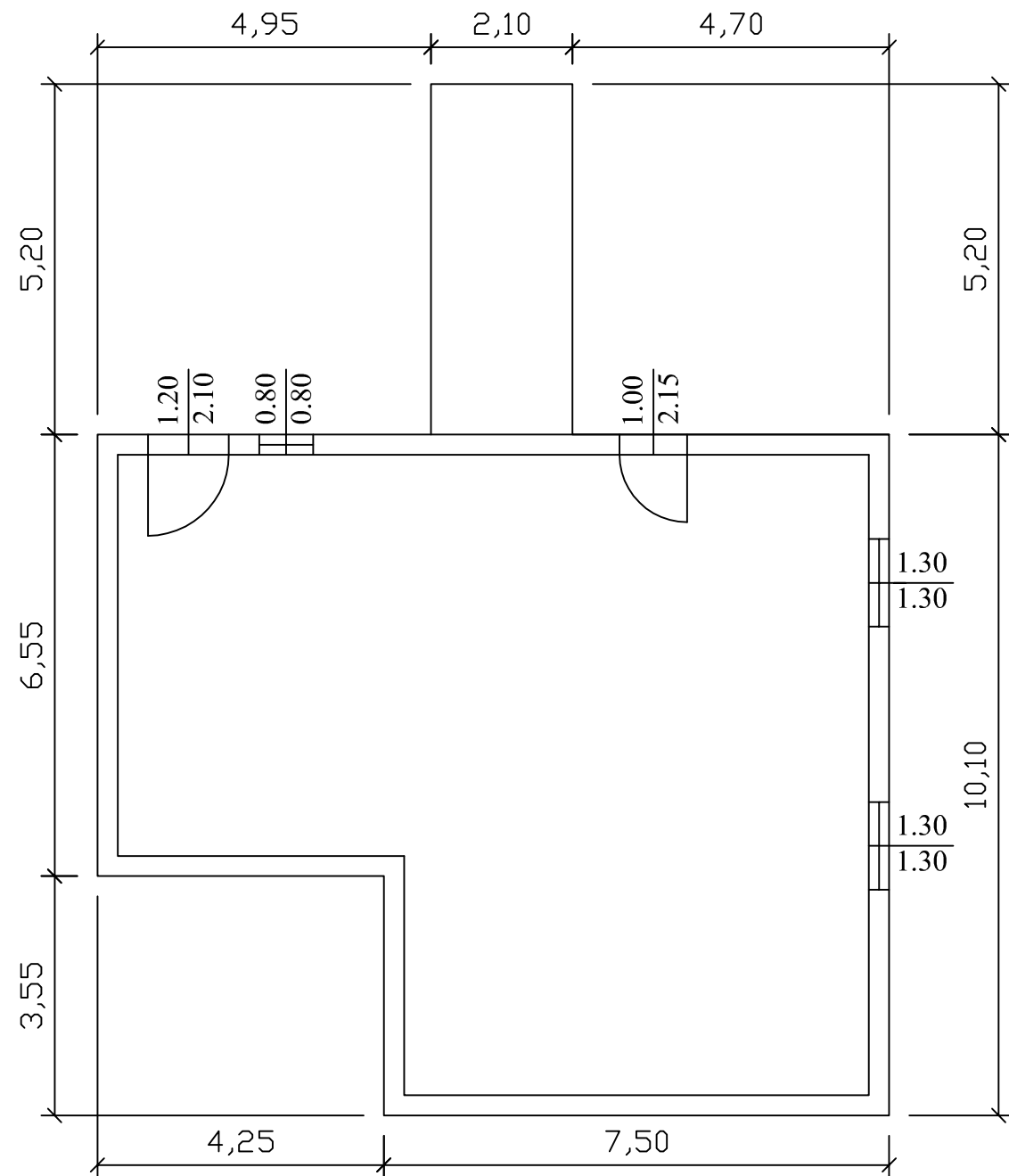


PROSPETTO NORD

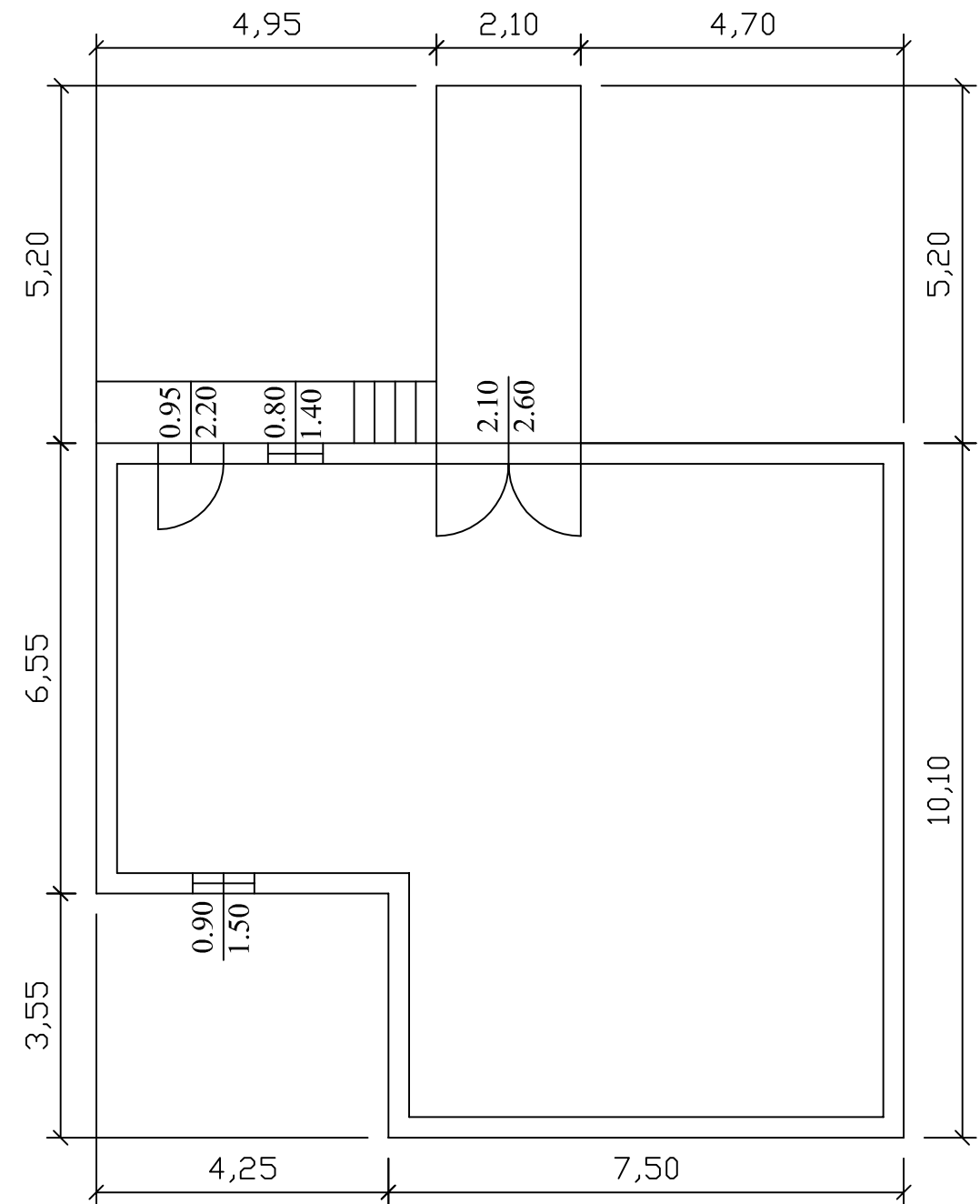


PROSPETTO SUD

Pianta piano primo



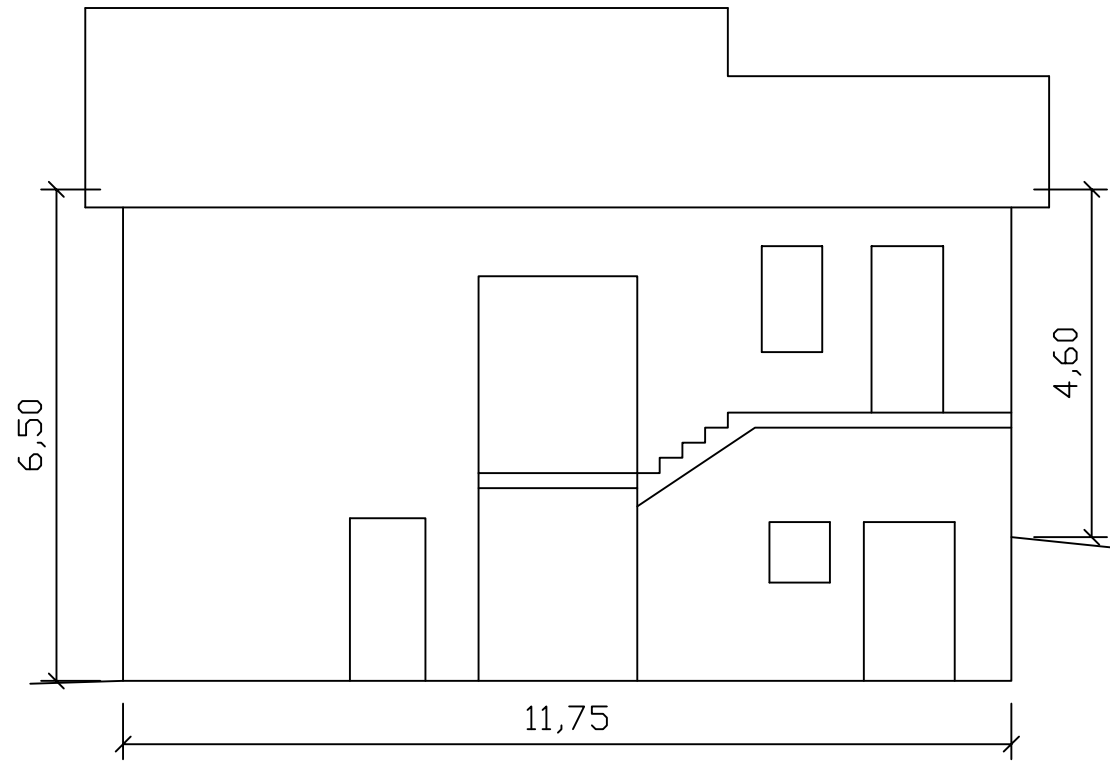
Pianta piano secondo



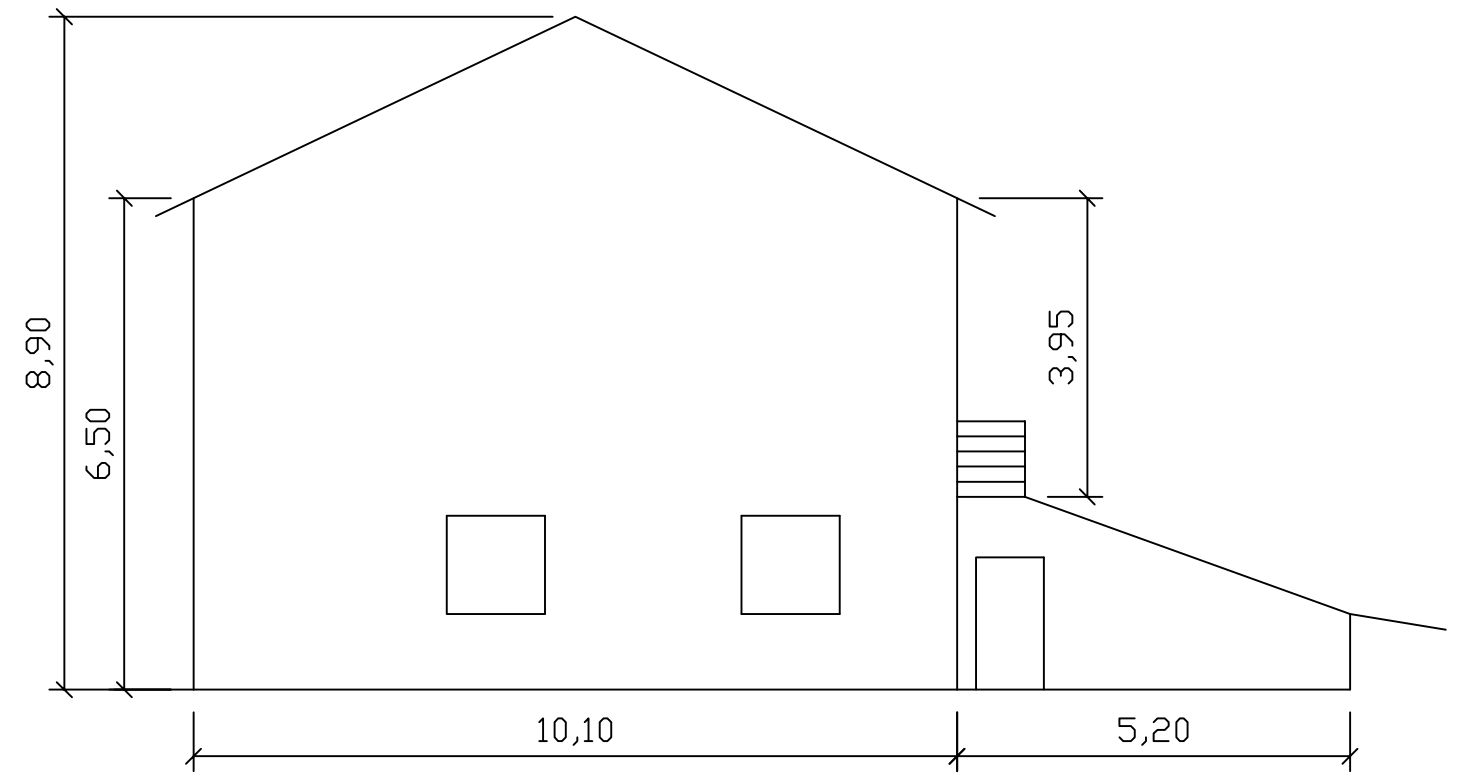
Fg 31 mappale 71 foglio 2

Scala 1:100

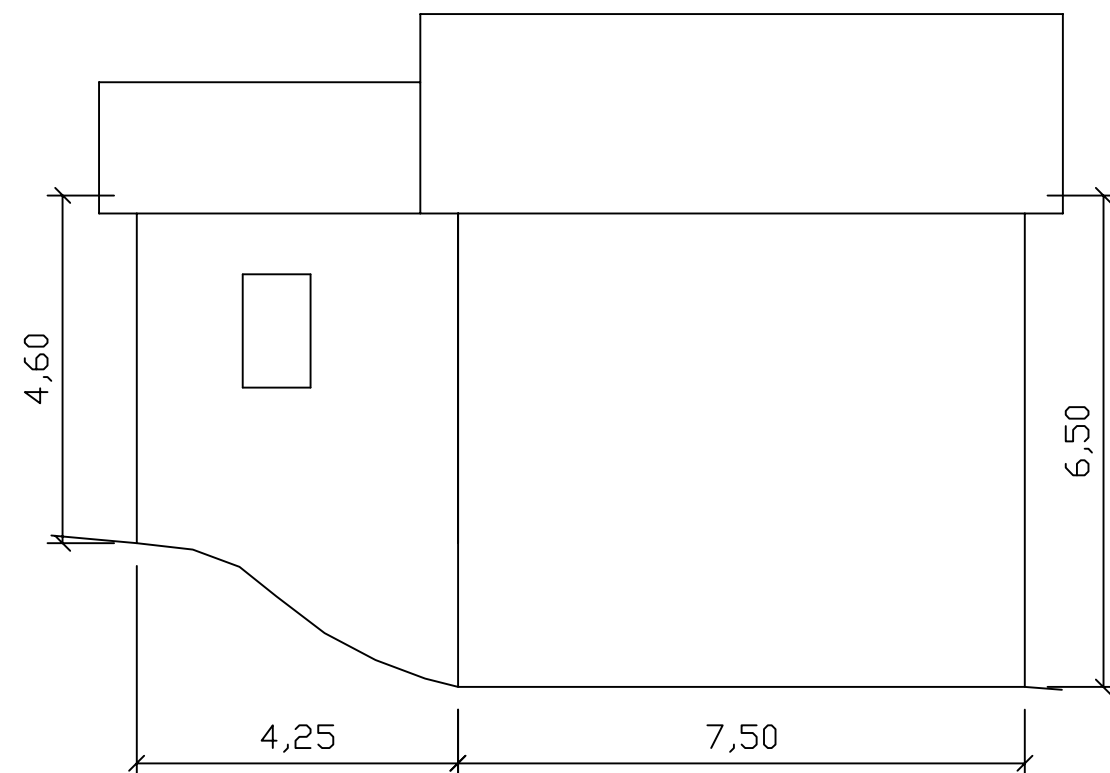
Prospetto nord



Prospetto est



Prospetto sud



Prospetto ovest

