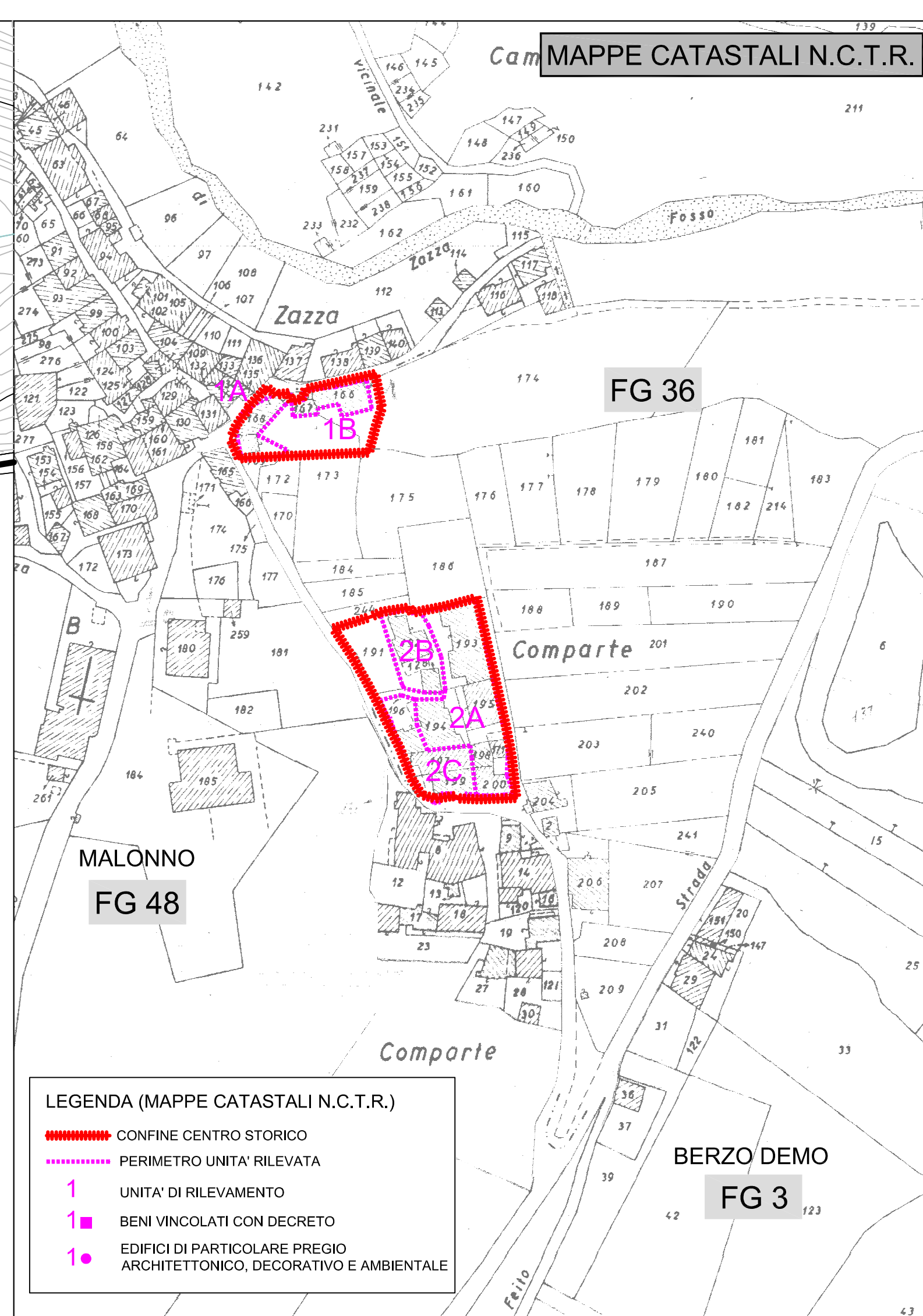
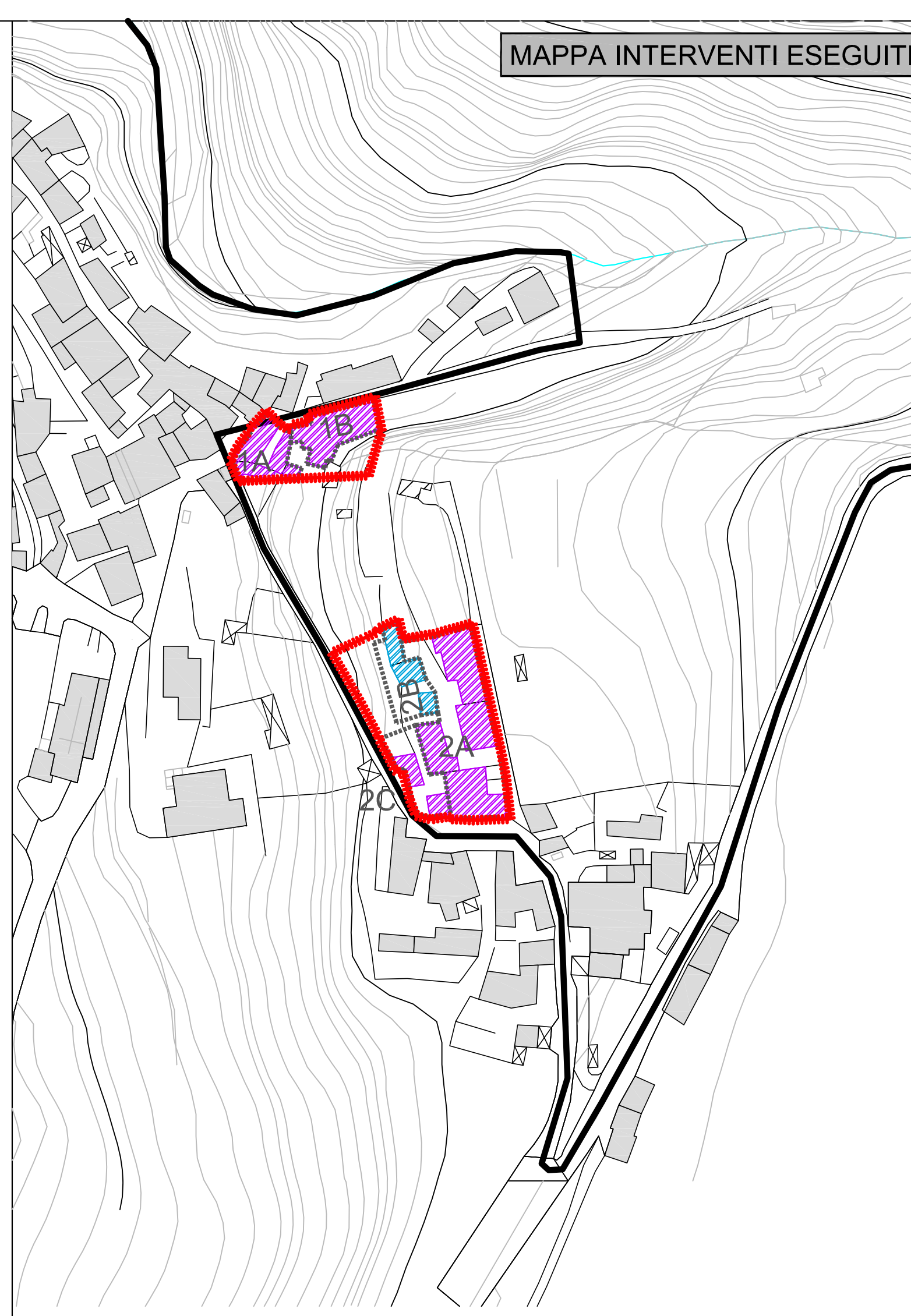







LEGENDA (MAPPA INTERVENTI ESEGUITI)

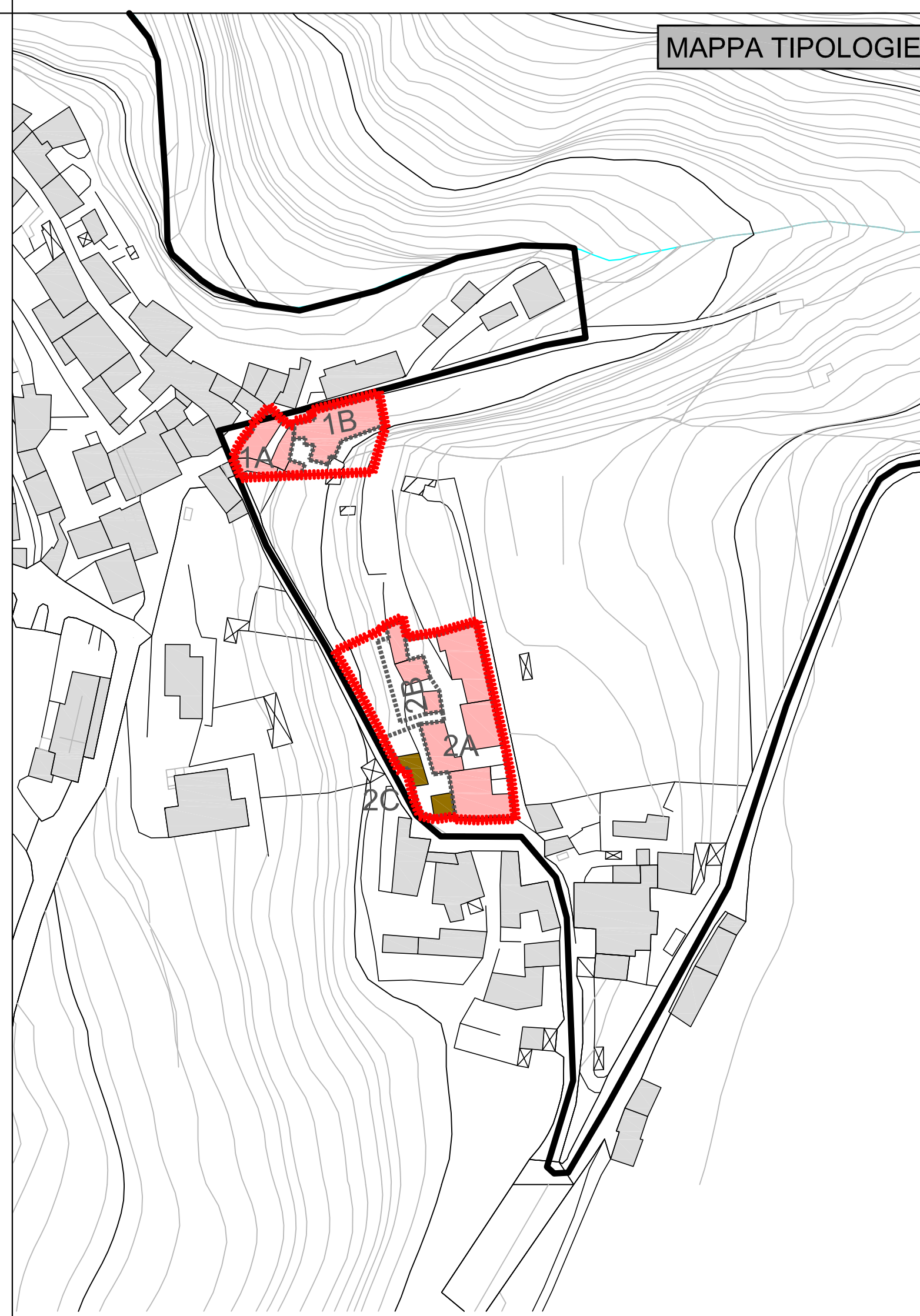
-  CONFINE COMUNALE
-  CENTRO STORICO
-  EDIFICI RECUPERATI
-  EDIFICI NON RECUPERATI
-  EDIFICI FUORI DEL CENTRO STORICO
-  UNITA' DI RILEVAMENTO
-  PERIMETRO UNITA' DI RILEVAMENTO
-  EDIFICI VINCOLATI CON DECRETO
-  EDIFICI DI PARTICOLARE PREGIO ARCHITETTONICO, DECORATIVO E AMBIENTALE



- LEGENDA (MAPPE CATASTALI N.C.T.R.)
-  CONFINE CENTRO STORICO
  -  PERIMETRO UNITA' RILEVATA
  -  UNITA' DI RILEVAMENTO
  -  BENI VINCOLATI CON DECRETO
  -  EDIFICI DI PARTICOLARE PREGIO ARCHITETTONICO, DECORATIVO E AMBIENTALE

LEGENDA (MAPPA TIPOLOGIE)

-  CONFINE COMUNALE
-  CENTRO STORICO
-  CHIESE
-  PALAZZI E CASE PADRONALI
-  TIPOLOGIE DIVERSE (FINE 800 INIZIO 900)
-  EDILIZIA CONTEMPORANEA E POST-BELLICA
-  CORPI ACCESSORI ALLA RESIDENZA
-  EDIFICI FUORI DEL CENTRO STORICO
-  UNITA' DI RILEVAMENTO
-  PERIMETRO UNITA' DI RILEVAMENTO
-  BENI VINCOLATI CON DECRETO
-  EDIFICI DI PARTICOLARE PREGIO ARCHITETTONICO, DECORATIVO E AMBIENTALE



REGIONE LOMBARDIA PROVINCIA DI BRESCIA

  
COMUNE DI SONICO

## PIANO DI GOVERNO DEL TERRITORIO

ai sensi della L.R. 11.03.2005, n.12

QUADRO D'ORIENTE E INQUADRAMENTO COMUNALE



Comune di SONICO

### PIANO DELLE REGOLE

<b>PR 2.11</b>	<b>MAPPA TIPOLOGIE</b>	DATA: DICEMBRE 2010	AGGIORNAMENTO: NOVEMBRE 2011
	<b>MAPPA INTERVENTI ESEGUITI</b>	AGGIORNAMENTO: MAGGIO 2012	AGGIORNAMENTO: APRILE 2013
<b>MAPPE CATASTALI N.C.T.R.</b>		SCALA: <b>1:1000</b>	
<b>FRAZIONE di COMPARTE</b>		IL RESPONSABILE DEL PROCEDIMENTO	
<small>IL SINDACO</small>	<small>IL PROGETTISTA</small>		
PIANI URBANISTICI Progettista: Ing. Luca Campana Collaboratori tecnici: Arch. Maria Borghetti Ing. Cristina Cavaliere Dott.ssa Lucia Mondini		PIANI DI SETTORE Valutazione ambientale strategica: Dott.ssa Paola Antonelli Studio geologico: Dott.ssa Stefania Cabassi	
ADOZIONE C.C. CON DELIBERA	DEPOSITO DEGLI ATTI E PUBBLICAZIONE	CONTRODEDUZIONI ALLE OSSERVAZIONI	APPROVAZIONE C.C. CON DELIBERA
n. 14	dal 21 Novembre 2012	dal 22 Gennaio 2013	n. 07
data 27 Ottobre 2012	al 21 Gennaio 2013	al 20 Aprile 2013	data 20 Aprile 2013
Studio tecnico ing. Luca Campana - Via dello Stadio, 45 - BRESCIA - tel. 030.2090369 fax 030.2096796			