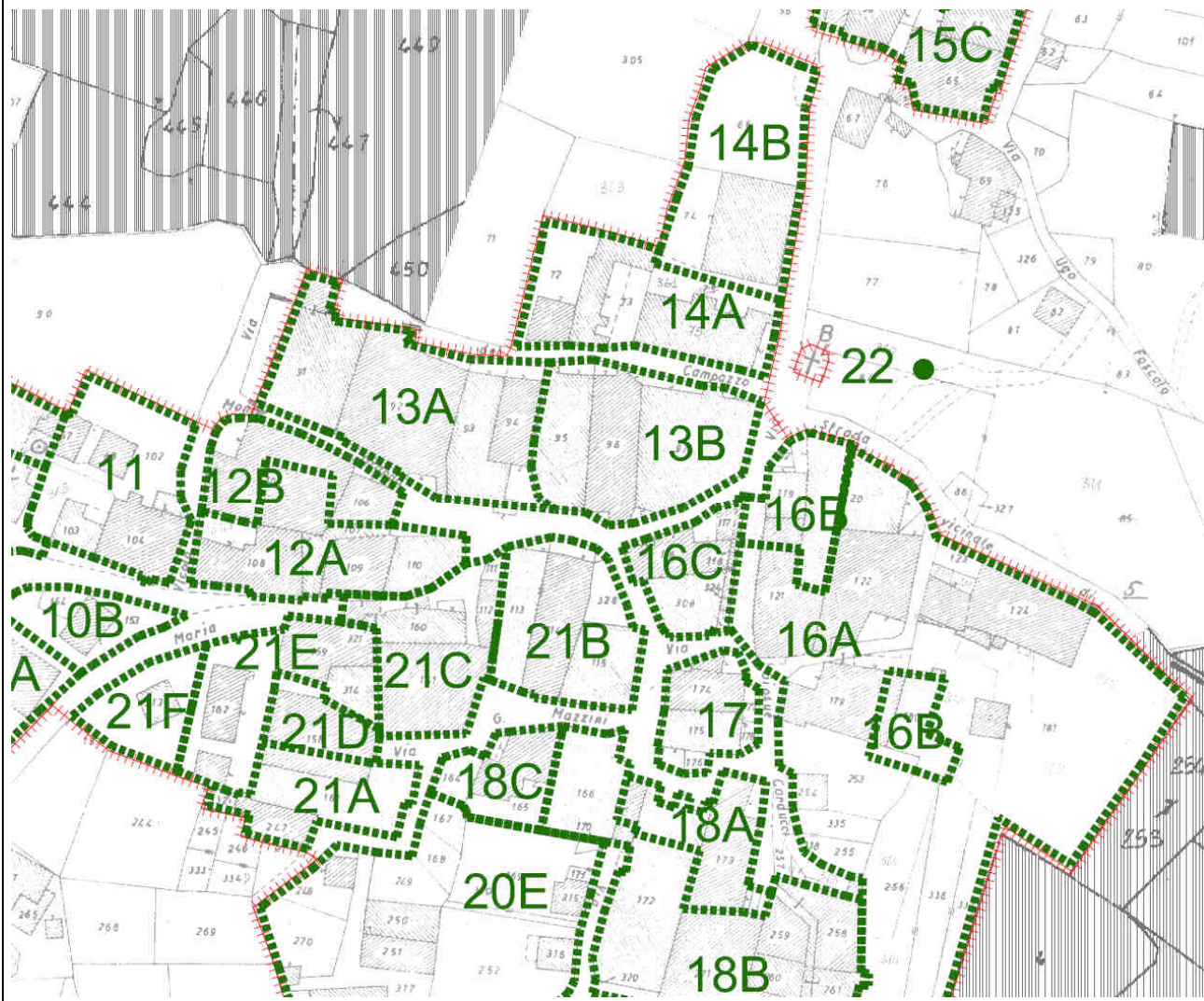


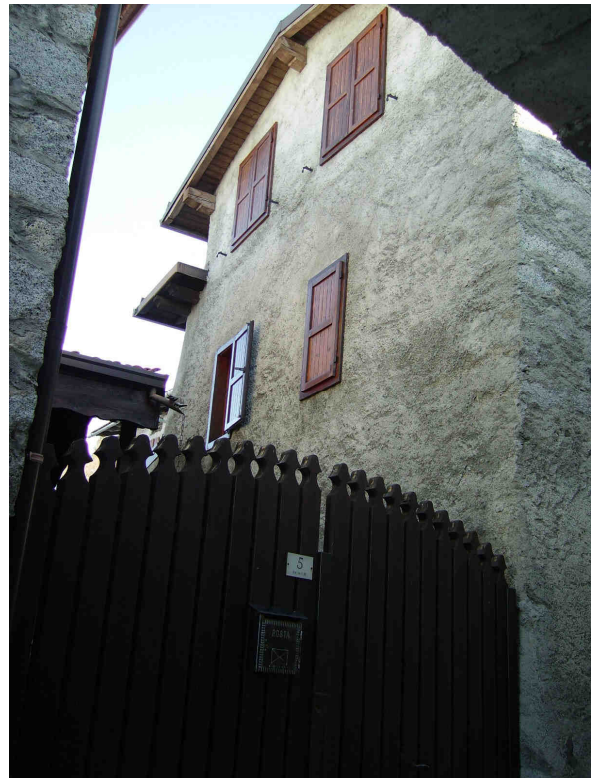
ISOLATO 14

ESTRATTO N.C.T.R. FG. 49

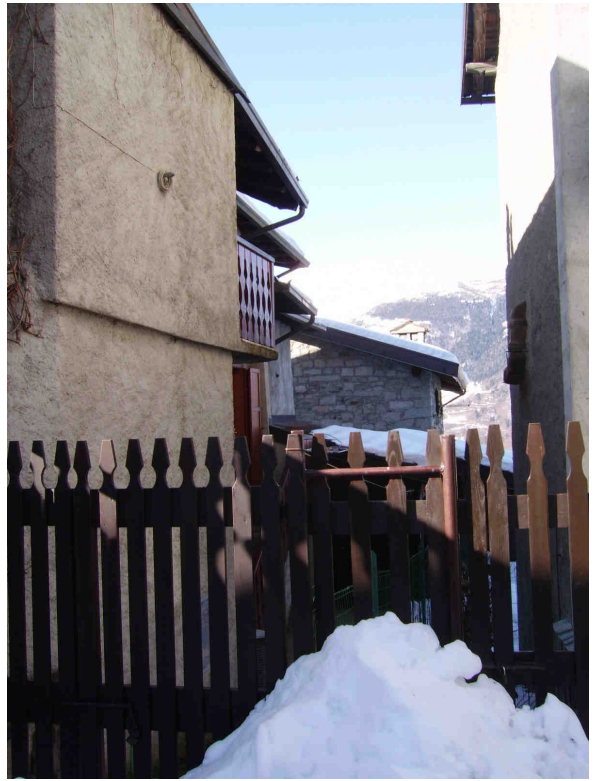


REGIONE LOMBARDIA		PROVINCIA DI BRESCIA		COMUNE DI SONICO					
FRAZIONE DI GARDA		ISOLATO 14		FOGLIO 49					
VIA BAITONE		UNITA' DI RILEVAMENTO 14/A		MAPPALE 72-73-75					
ANALISI URBANISTICA				ANALISI EDILIZIA					
RILEVANZA AMBIENTALE				NUMERO PIANI F.T. 2/3					
	contrastante								
X	neutro								
	migliorativo								
	caratteristico								
VALORE ARCHITETTONICO				STATO DI CONSERVAZIONE					
	nullo			P	S	D	B	O	
	modesto			copertura					
	apprezzabile								
	rilevante			murature esterne					
	eccezionale								
TIPO DI INTERESSE				solaio					
	storico								
	artistico			serramenti e finiture					
	architettonico								
X	ambientale			parti comuni					
	tipologico								
ANALISI FUNZIONALE				UTILIZZABILITA'					
DESTINAZIONE D'USO		P.T.	ALTRI	nulla					
abitativa		X	X	eventuale					
Commerciale				possibile					
esercizi pubblici				auspicabile					
Servizi				X certa					
direzionale									
industriale				GRADO DI ALTERAZIONE					
artigianale				inalterato					
turistica				poco alterato					
infrastrutturale				X alterato					
rurale				molto alterato					
attrezzature		X		RECUPERABILITA'					
TIPOLOGIA DEGLI INTERVENTI EDILIZI AMMESSI				esclusa					
INTERVENTI				problematica					
X	manutenzione ordinaria			probabile					
X	manutenzione straordinaria			sicura					
X	consolidamento strutturale			X recuperato					
X	adeguamento igienico sanitario								
X	restauro			TIPOLOGIE EDILIZIE					
X	risanamento conservativo			edifici ecclesiastici					
X	conversione d'uso			case a corte					
X	ampliamento			rustici di case a corte					
X	ristrutturazione			X tipologie diverse (fine '800 inizi '900)					
X	ricostruzione			edilizia contemporanea e post-bellica					
ANNOTAZIONI				fabbricati per attività produttive					
				accessori alla residenza					
				Altro					
				PRESCRIZIONI					
				Vedi art. 13 N.T.A. del Piano delle Regole					

UNITA' DI RILEVAMENTO 14/A







REGIONE LOMBARDIA		PROVINCIA DI BRESCIA		COMUNE DI SONICO				
FRAZIONE DI GARDA		ISOLATO 14		FOGLIO 49				
VIA BAITONE		UNITA' DI RILEVAMENTO 14/B		MAPPALE 74				
ANALISI URBANISTICA				ANALISI EDILIZIA				
RILEVANZA AMBIENTALE				NUMERO PIANI F.T. 2 + S				
	contrastante							
X	neutro							
	migliorativo							
	caratteristico							
VALORE ARCHITETTONICO				STATO DI CONSERVAZIONE				
	nullo			P	S	D	B	O
	modesto			copertura				
	apprezzabile							
	rilevante			murature esterne				
	eccezionale							
TIPO DI INTERESSE				solaio				
	storico							
	artistico			serramenti e finiture				
	architettonico							
X	ambientale			parti comuni				
	tipologico							
ANALISI FUNZIONALE				UTILIZZABILITA'				
DESTINAZIONE D'USO		P.T.	ALTRI	nulla				
abitativa		X	X	eventuale				
Commerciale				possibile				
esercizi pubblici				auspicabile				
Servizi				X certa				
direzionale								
industriale				GRADO DI ALTERAZIONE				
artigianale				inalterato				
turistica				poco alterato				
infrastrutturale				X alterato				
rurale				molto alterato				
attrezzature				RECUPERABILITA'				
TIPOLOGIA DEGLI INTERVENTI EDILIZI AMMESSI				esclusa				
INTERVENTI				problematica				
X	manutenzione ordinaria			probabile				
X	manutenzione straordinaria			sicura				
X	consolidamento strutturale			X recuperato				
X	adeguamento igienico sanitario							
X	restauro			TIPOLOGIE EDILIZIE				
X	risanamento conservativo			edifici ecclesiastici				
X	conversione d'uso			case a corte				
X	ampliamento			rustici di case a corte				
X	ristrutturazione			X tipologie diverse (fine '800 inizi '900)				
X	ricostruzione			edilizia contemporanea e post-bellica				
ANNOTAZIONI				fabbricati per attività produttive				
				accessori alla residenza				
				Altro				
				PRESCRIZIONI				
				Vedi art. 13 N.T.A. del Piano delle Regole				

UNITA' DI RILEVAMENTO 14/B

