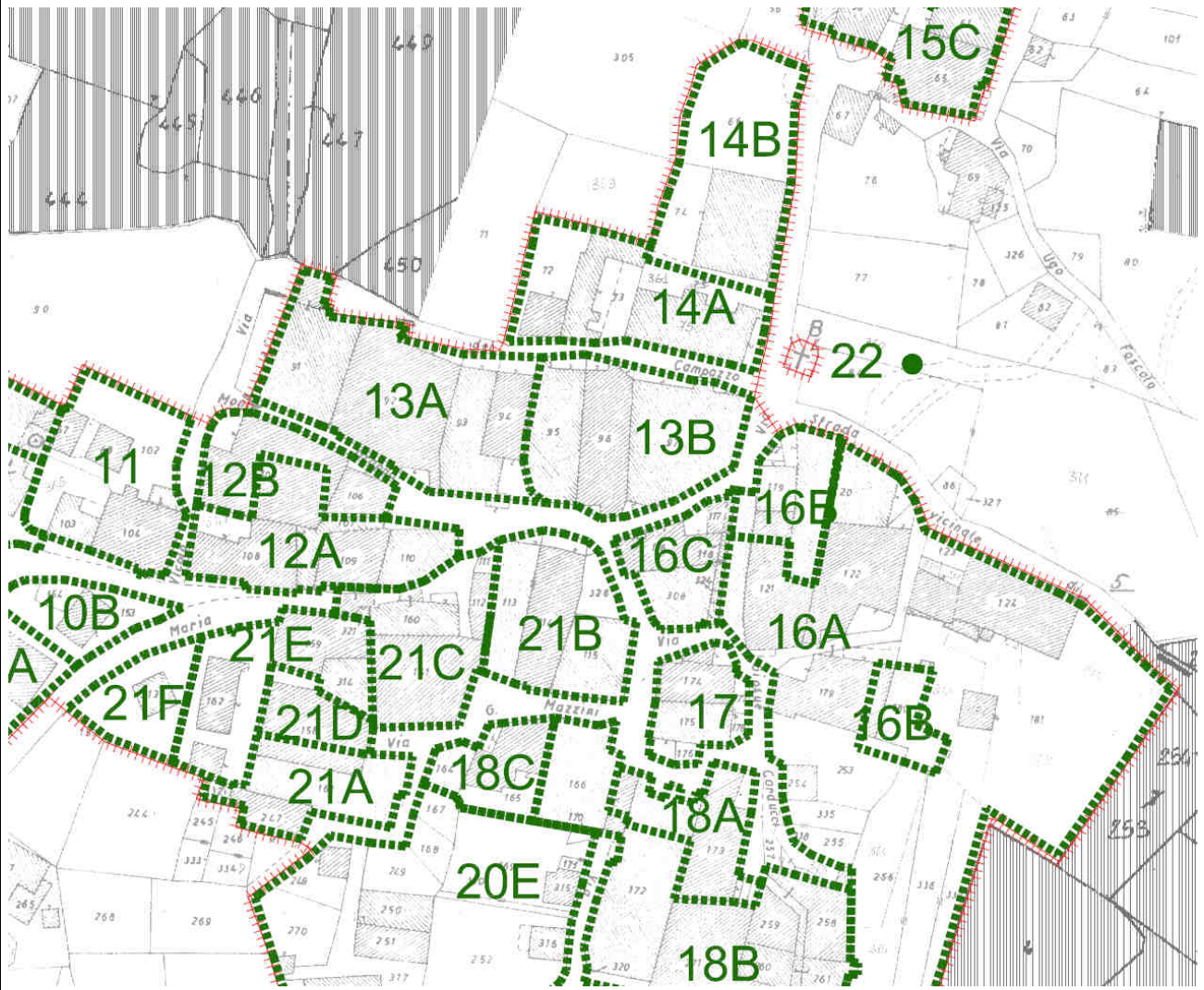


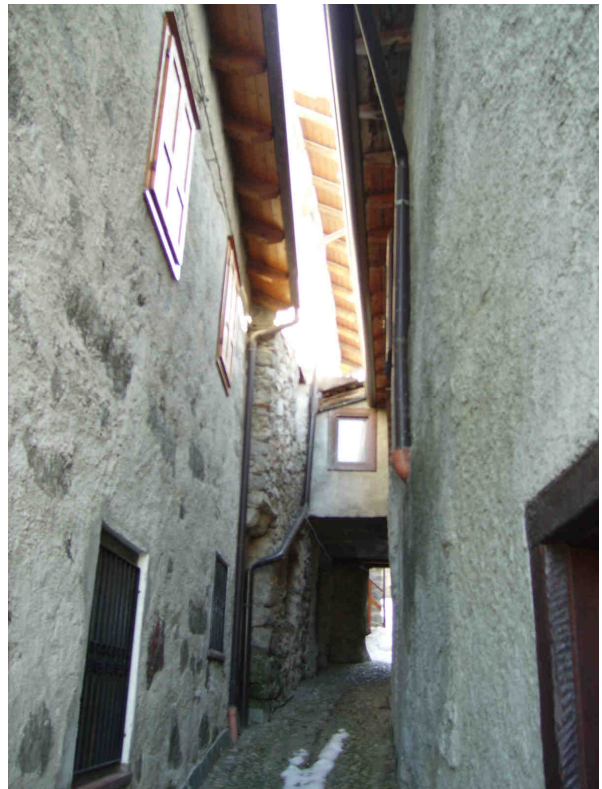
ISOLATO 13

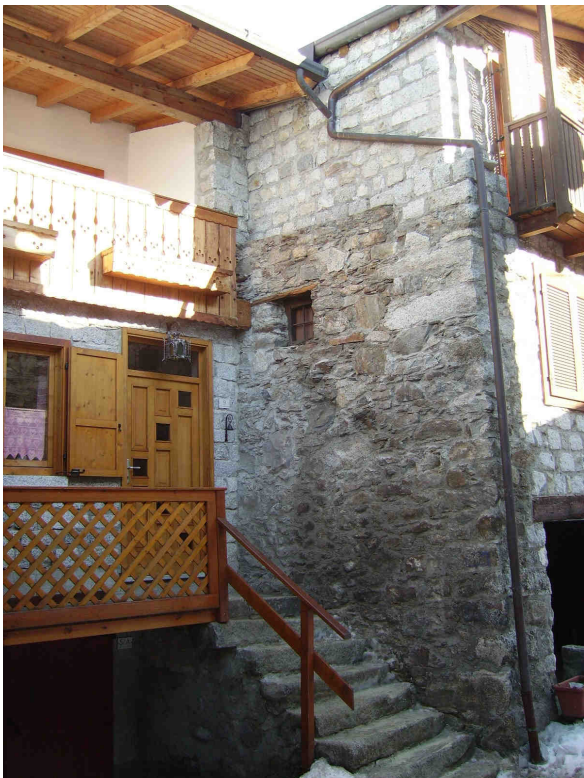
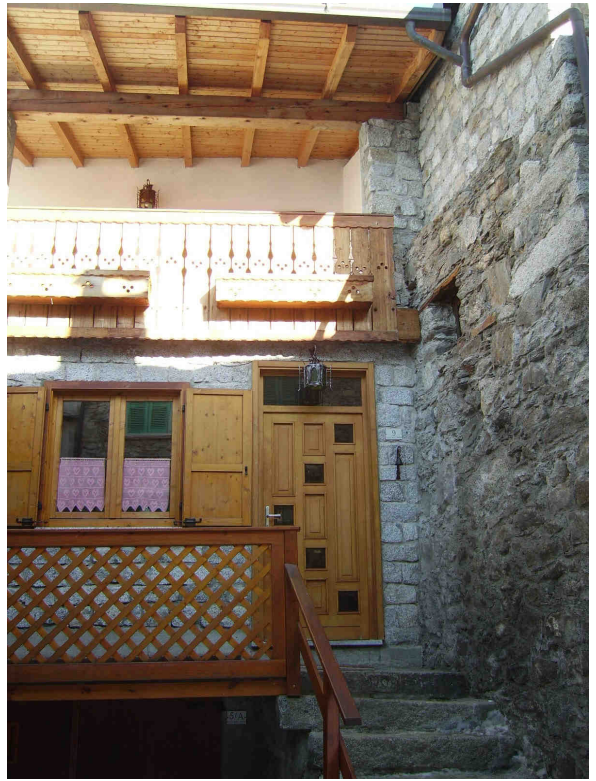
ESTRATTO N.C.T.R. FG. 49

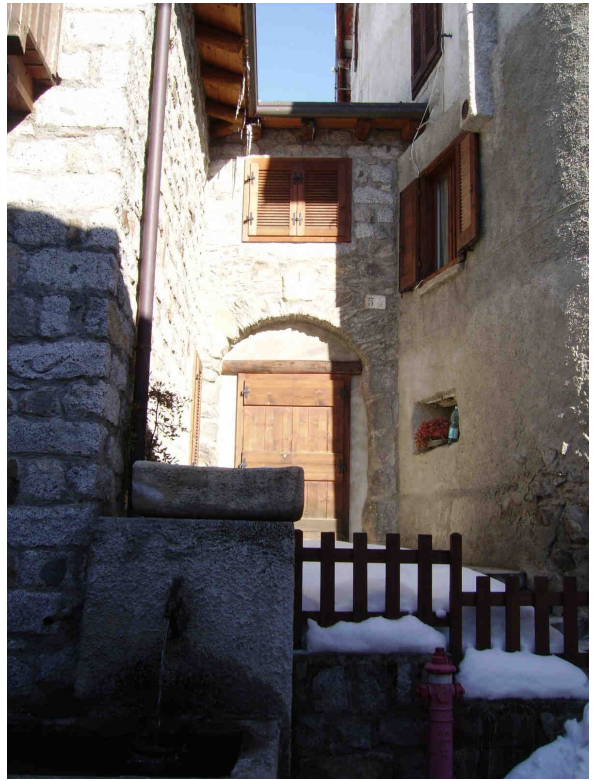


REGIONE LOMBARDIA		PROVINCIA DI BRESCIA		COMUNE DI SONICO					
FRAZIONE DI GARDA		ISOLATO 13		FOGLIO 49					
VIA MONTE GRAPPA		UNITA' DI RILEVAMENTO 13/A		MAPPALE 91-92-93-94					
ANALISI URBANISTICA				ANALISI EDILIZIA					
RILEVANZA AMBIENTALE				NUMERO PIANI F.T. 2+S					
	contrastante								
X	neutro								
	migliorativo								
	caratteristico								
VALORE ARCHITETTONICO				STATO DI CONSERVAZIONE					
	nullo			P	S	D	B	O	
	modesto			copertura					
	apprezzabile								
	rilevante			murature esterne					
	eccezionale								
TIPO DI INTERESSE				solaio					
	storico								
	artistico			serramenti e finiture					
	architettonico								
X	ambientale			parti comuni					
	tipologico								
ANALISI FUNZIONALE				UTILIZZABILITA'					
DESTINAZIONE D'USO		P.T.	ALTRI	nulla					
abitativa		X	X	eventuale					
Commerciale				possibile					
esercizi pubblici				auspicabile					
Servizi				X certa					
direzionale									
industriale				GRADO DI ALTERAZIONE					
artigianale				inalterato					
turistica				poco alterato					
infrastrutturale				X alterato					
rurale				molto alterato					
attrezzature				RECUPERABILITA'					
TIPOLOGIA DEGLI INTERVENTI EDILIZI AMMESSI				esclusa					
INTERVENTI				problematica					
X	manutenzione ordinaria			probabile					
X	manutenzione straordinaria			sicura					
X	consolidamento strutturale			X recuperato					
X	adeguamento igienico sanitario								
X	restauro			TIPOLOGIE EDILIZIE					
X	risanamento conservativo			edifici ecclesiastici					
X	conversione d'uso			case a corte					
X	ampliamento			rustici di case a corte					
X	ristrutturazione			X tipologie diverse (fine '800 inizi '900)					
X	ricostruzione			edilizia contemporanea e post-bellica					
ANNOTAZIONI				fabbricati per attività produttive					
				accessori alla residenza					
				Altro					
				PRESCRIZIONI					
				Vedi art. 13 N.T.A. del Piano delle Regole					

UNITA' DI RILEVAMENTO 13/A







REGIONE LOMBARDIA		PROVINCIA DI BRESCIA		COMUNE DI SONICO						
FRAZIONE DI GARDA		ISOLATO 13		FOGLIO 49						
VIA BAITONE		UNITA' DI RILEVAMENTO 13/B		MAPPALE 95-96-97						
ANALISI URBANISTICA				ANALISI EDILIZIA						
RILEVANZA AMBIENTALE				NUMERO PIANI F.T. 2						
	contrastante									
X	neutro									
	migliorativo									
	caratteristico									
VALORE ARCHITETTONICO				STATO DI CONSERVAZIONE						
	nullo			P	S	D	B	O		
	modesto			copertura						
	apprezzabile			murature esterne						
	rilevante			solaio						
	eccezionale			serramenti e finiture						
				parti comuni						
TIPO DI INTERESSE				UTILIZZABILITA'						
	storico			nulla						
	artistico			eventuale						
	architettonico			possibile						
X	ambientale			auspicabile						
	tipologico			X certa						
ANALISI FUNZIONALE				GRADO DI ALTERAZIONE						
DESTINAZIONE D'USO		P.T.	ALTRI	inalterato						
abitativa		X	X	poco alterato						
Commerciale				X alterato						
esercizi pubblici				molto alterato						
Servizi										
direzionale										
industriale										
artigianale										
turistica										
infrastrutturale										
rurale										
attrezzature										
TIPOLOGIA DEGLI INTERVENTI EDILIZI AMMESSI				RECUPERABILITA'						
INTERVENTI				esclusa						
X	manutenzione ordinaria			problematica						
X	manutenzione straordinaria			probabile						
X	consolidamento strutturale			X sicura						
X	adeguamento igienico sanitario			recuperato						
X	restauro									
X	risanamento conservativo									
X	conversione d'uso									
X	ampliamento									
X	ristrutturazione									
X	ricostruzione									
ANNOTAZIONI				TIPOLOGIE EDILIZIE						
				edifici ecclesiastici						
				case a corte						
				rustici di case a corte						
				X tipologie diverse (fine '800 inizi '900)						
				edilizia contemporanea e post-bellica						
				fabbricati per attività produttive						
				accessori alla residenza						
				Altro						
				PRESCRIZIONI						
				Vedi art. 13 N.T.A. del Piano delle Regole						

UNITA' DI RILEVAMENTO 13/B







