

comune di sellero

provincia di brescia

protocollo

Piano di Governo del Territorio

variante
(art. 13 della L.R. 12/2005 (testo coordinato 24/04/2008))

piano delle regole

servizi esistenti e di progetto e verde di connessione tra territorio agricolo ed edificato

Sellero

ADOTTATA dal Consiglio Comunale con Delibera n° 10 del 21 aprile 2009

APPROVATA dal Consiglio Comunale con Delibera n° 28 del 30 settembre 2009

Planificazione e Coordinamento

arch. claudio nodari • ing. lidia cotti piccinelli

claudio nodari
architetto
lidia cotti piccinelli
ingegnere

claudio nodari architetto

studio di architettura e urbanistica

25040 esine (bs) - via o. manzoni 57 - tel. e fax 0364.46394

B 1a

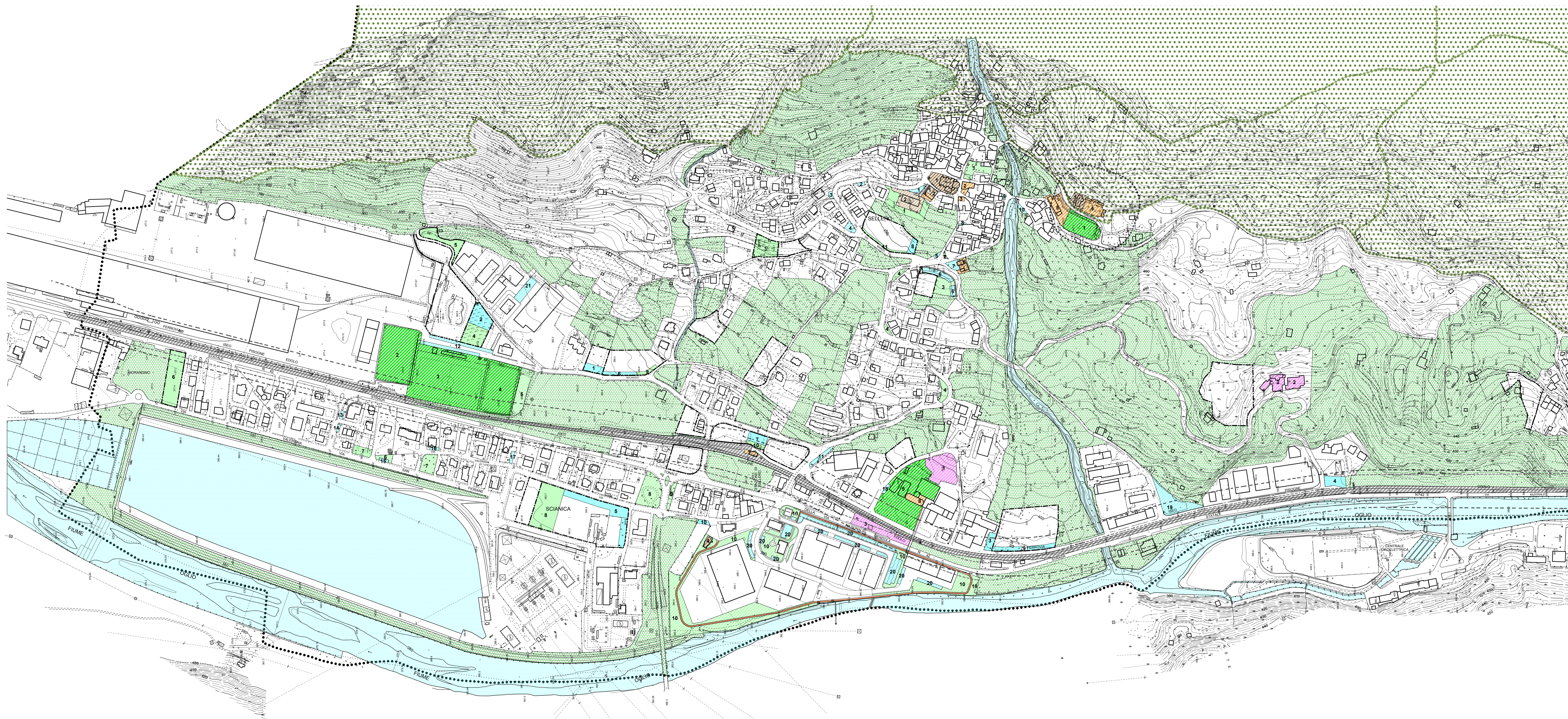
aprile 2009

scala 1:2000

aggiornamenti

il responsabile del procedimento
bressanelli gian luca

il sindaco
bressanelli giampiero



LEGENDA

SERVIZI ESISTENTI

- attrezzature di interesse comune
- attrezzature per l'istruzione
- spazio libero collettivo
- verde pubblico e attrezzato
- sport e tempo libero
- edifici di culto e attrezzature per servizi religiosi
- attrezzature tecnologiche, distributive e isola ecologica
- parcheggi pubblici
- parco archeologico minerario
- percorsi ciclo-pedonali
- zone ferroviarie
- zone d'acqua e relative zone di rispetto
- zone a vincolo cimiteriale

SERVIZI DI PROGETTO

- attrezzature di interesse comune
- attrezzature per l'istruzione (non previsto)
- spazio libero collettivo (non previsto)
- verde pubblico e attrezzato
- sport e tempo libero (non previsto)
- edifici di culto e attrezzature per servizi religiosi (non previsto)
- attrezzature tecnologiche, distributive e isola ecologica (non previsto)
- parcheggi pubblici
- parco archeologico minerario
- percorsi ciclo-pedonali (non previsto)
- rispetto dell'abitato e verde di connessione tra territorio agricolo ed edificato
- ambiti di trasformazione residenziali, produttivi e a servizi