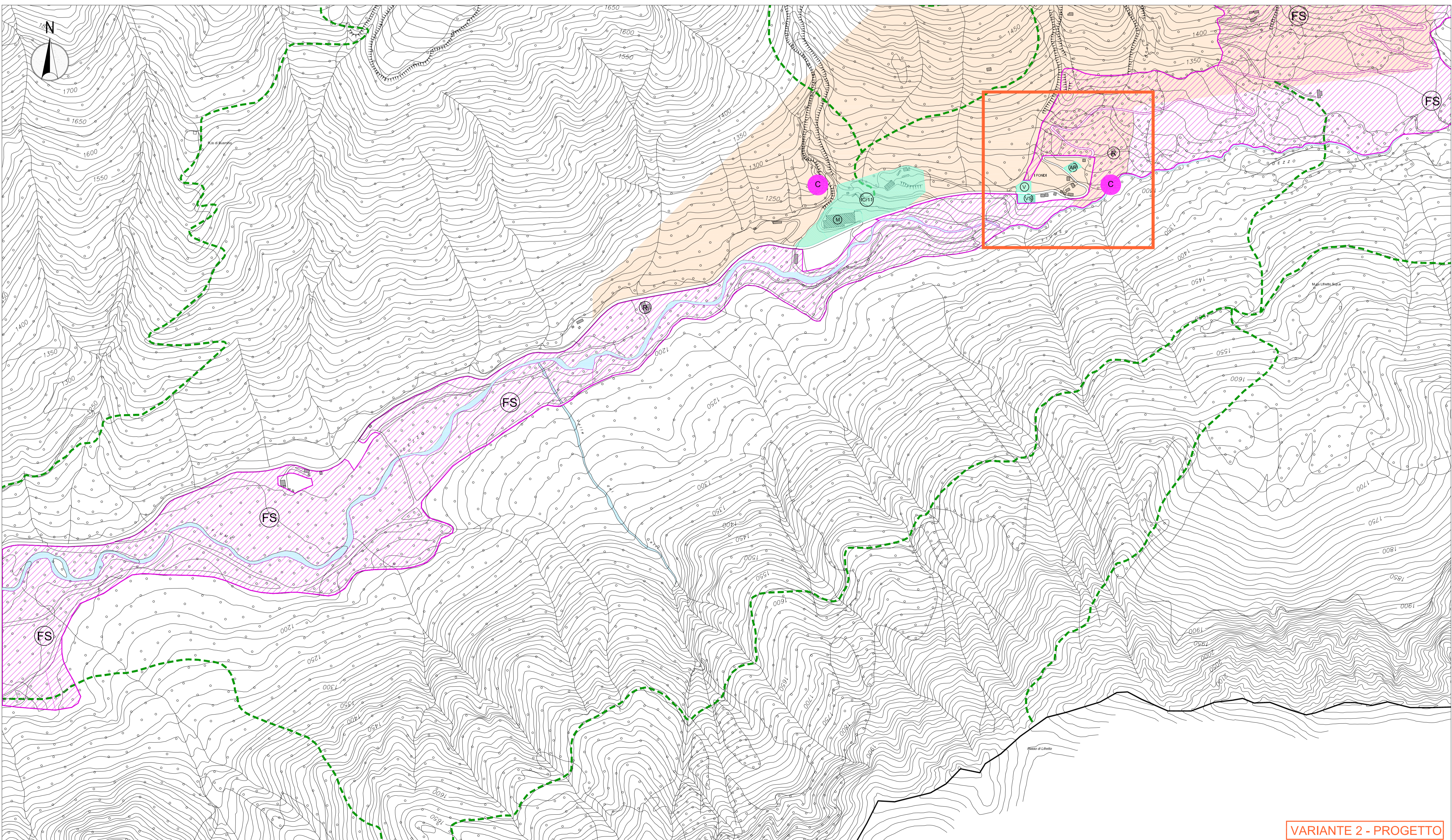
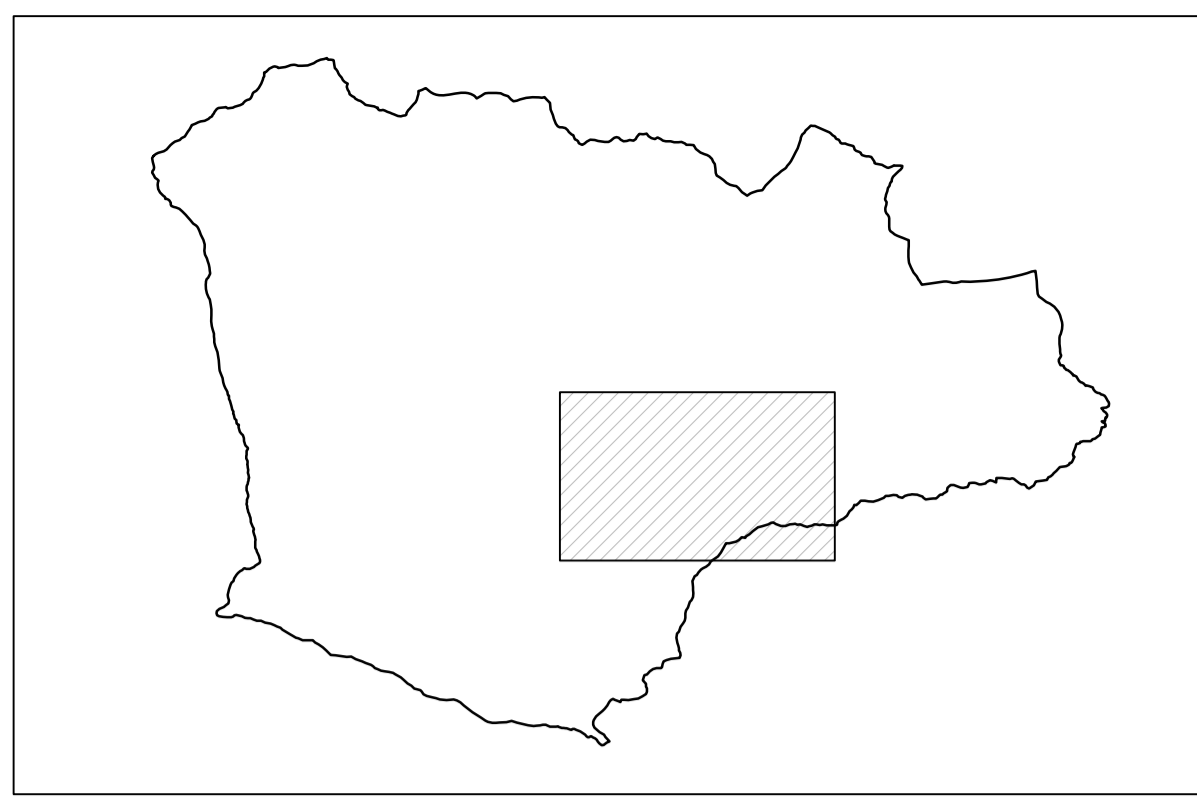


VARIANTE 1 - VIGENTE



VARIANTE 2 - PROGETTO



AMBITO OGGETTO DI VARIANTE 2

- confine comunale
- fiumi, torrenti e laghi
- SISTEMA DEI SERVIZI ESISTENTI**
- servizi esistenti (Tavola 2 di PoS del PGT)
- Ⓢ attrezzature di interesse comune
- Ⓞ attrezzature scolastiche
- Ⓐ attrezzature religiose
- Ⓥ verde attrezzato
- ⓈⓈ verde per attrezzature sportive
- Ⓟ parcheggi
- Ⓜ attrezzature tecnologiche
- Ⓜ museo minerario
- Ⓡ rifugi alpini e attrezzature di ristoro
- - - fascia di rispetto cimiteriale
- ambiti di protezione della memoria dell'attività mineraria
- Ⓢ sorgenti e pozzi idrici adibiti ad uso idropotabile - zone di tutela assoluta
- SISTEMA DEI SERVIZI DI PROGETTO**
- ⓈⓈ attrezzature di interesse comune
- Ⓞ attrezzature scolastiche
- Ⓐ attrezzature religiose
- Ⓥ verde attrezzato
- ⓈⓈ verde per attrezzature sportive
- Ⓟ parcheggi
- Ⓟ parcheggi da localizzare
- Ⓢ aree della fruibilità ambientale
- ⓈⓈ aree della fruibilità sportiva
- Ⓢ impianti per la produzione di energia rinnovabile
- SISTEMA INFRASTRUTTURALE**
- viabilità esistente
- viabilità di progetto
- sentieri
- SISTEMA INSEDIATIVO**
- perimetro ambiti di completamento
- perimetro ambiti soggetti a pianificazione attuativa
- Ⓢ perimetro ambiti di trasformazione

COMUNE DI SCHILPARIO
PROVINCIA DI BERGAMO

PIANO DI GOVERNO DEL TERRITORIO
VARIANTE 2

PIANO DEI SERVIZI

TAVOLA DELLA DISCIPLINA DI PIANO

TAVOLA

3

SCALA 1:5.000

marzo 2017

gruppo di progettazione:
URBANISTA: ARCHITETTO DANIELE CHIAROLINI
GEOLOGO: DOTT. ANDREA GRITTI