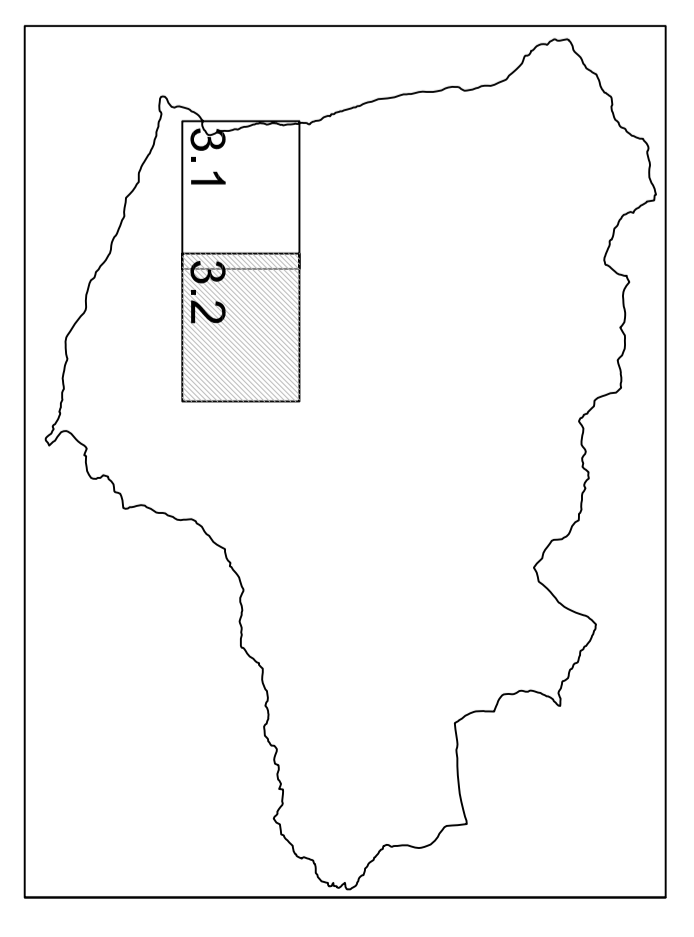
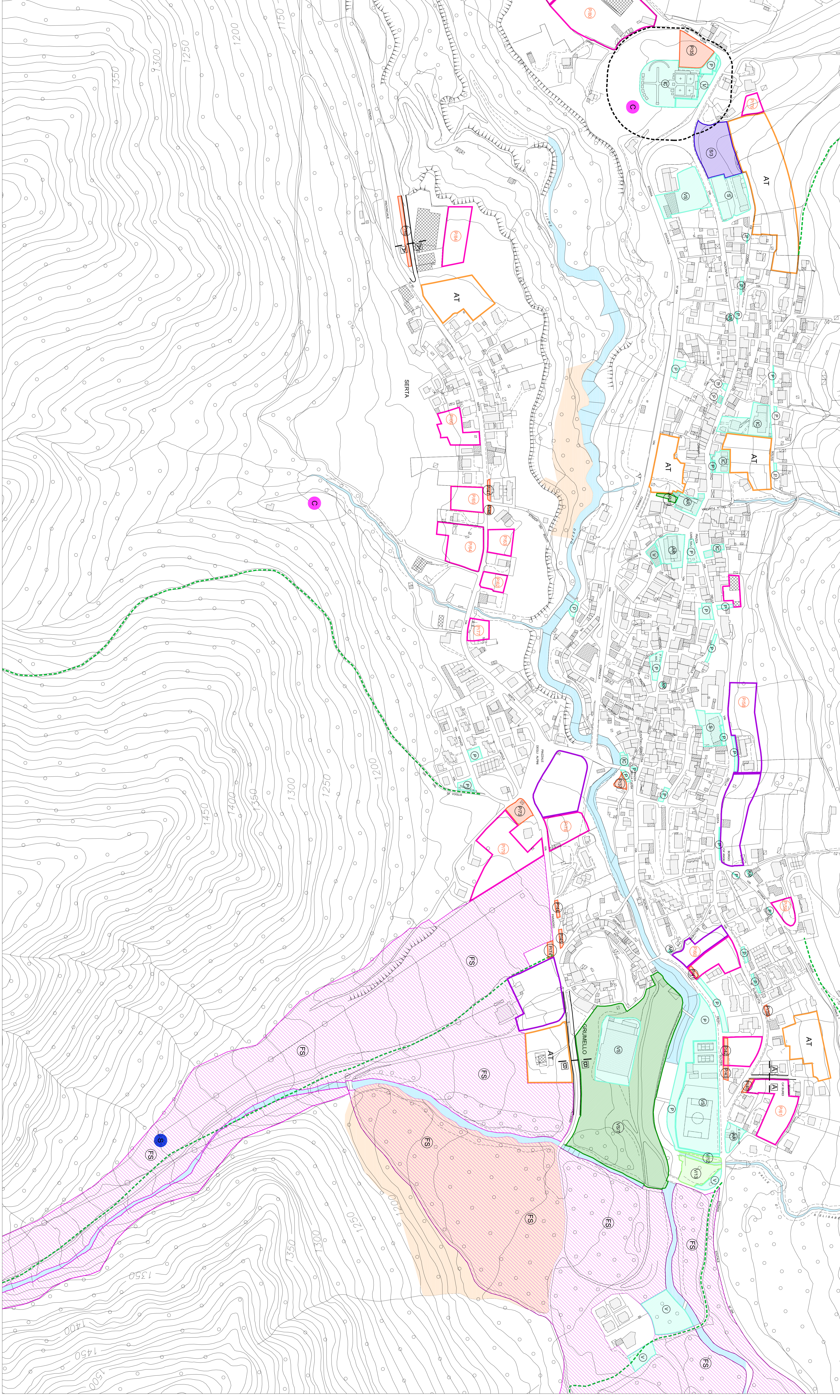
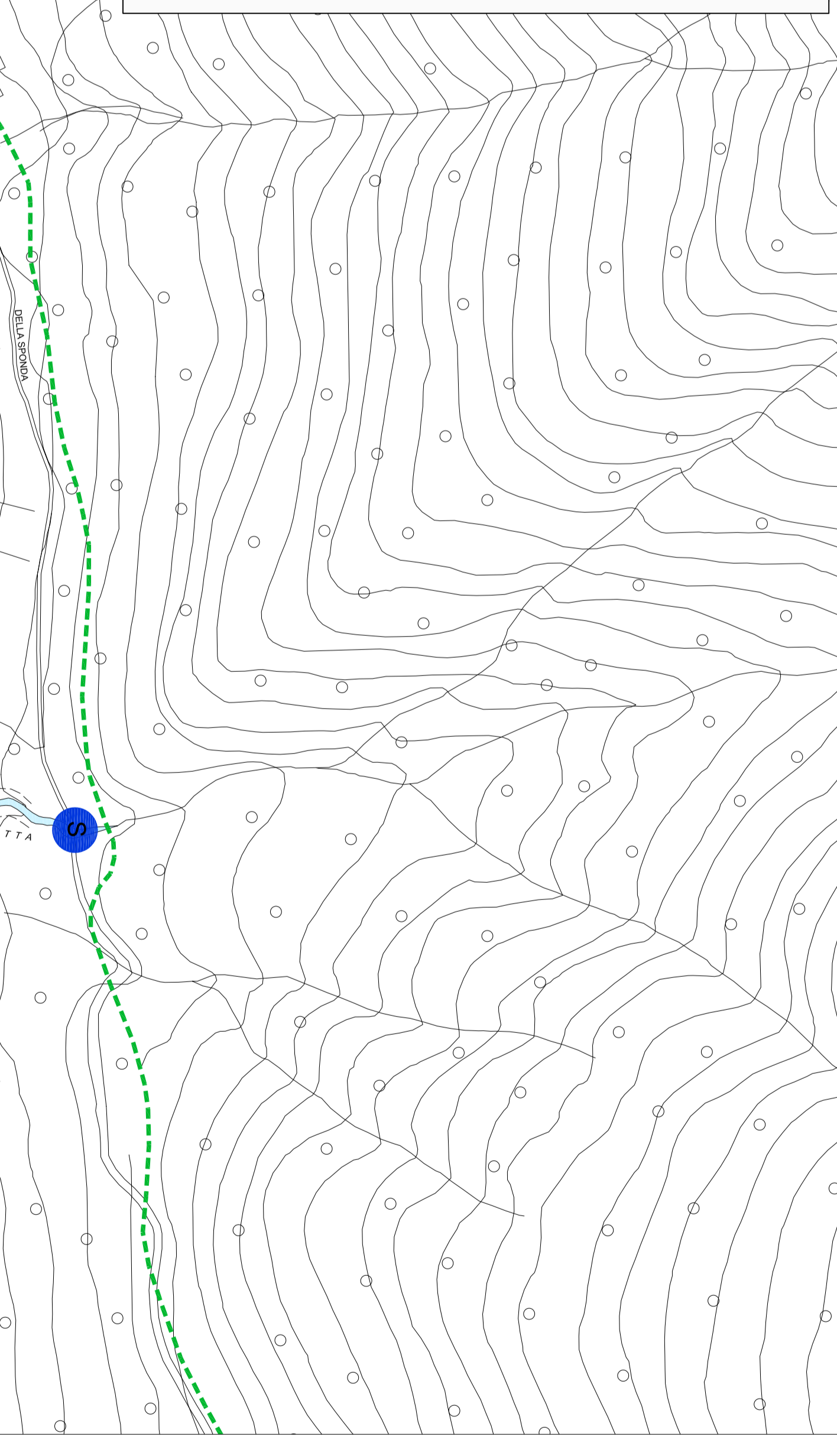


S. Attrezzatura per induzione primaria	
SC3	mq. 4.660
Totale	mq. 4.660
IC - Attrezzatura di interesse comune	
IC08	mq. 2.645 m ²
IC11	mq. 21.755 m ²
Totale	mq. 21.755 m ²
VS - Attrezzature per la sosta e il tempo libero	
VS7	mq. 30.109
Totale	mq. 30.109
V - Verde attrezzato	
V10	mq. 1.164
V11	mq. 2.047
V12	mq. 413
V13	mq. 1.847
V14	mq. 100.012 m ²
V15	mq. 158.432
Totale	mq. 166.415
AT - Attrezzatura religiosa	
AT01	mq. 274
Totale	mq. 274

P - Parcheggio pubblico	
P03	mq. 242
P04	mq. 479
P05	mq. 2109
P06	mq. 2.109
P07	mq. 300
P08	soppresso
P09	mq. 159
P10	mq. 408
P11	mq. 150
P12	mq. 181
P13	mq. 131
P14	mq. 397
P15	mq. 144
P16	mq. 75
P17	mq. 148
P18	mq. 170
P19	mq. 171
P20	mq. 228
P21	mq. 208
P22	mq. 708
P23	mq. 523
P24	mq. 159
P25	mq. 159
P26	mq. 166
P27	mq. 184
P28	mq. 142
P29	mq. 122
P30	mq. 427
P31	mq. 272
P32	mq. 281
P33	mq. 608
P34	mq. 302
P35	mq. 181
P36	mq. 302
P37	mq. 146
P38	mq. 565
P39	mq. 87
P40	mq. 594
Totale	mq. 13.729
Totale	mq. 12.382 m ²

Sintesi (mq. 2)		di progetto		di Variante 1		Totale	
di BMS	di BMS	di BMS	di Variante 1	di BMS	di Variante 1	di BMS	di Variante 1
IC	mq. 10.887	mq. 21.755	mq. 106	mq. 32.848	mq. 32.848	mq. 32.848	mq. 32.848
S	mq. 4.885	mq. 4.660	mq. -45	mq. 9.540	mq. 9.540	mq. 9.540	mq. 9.540
VS	mq. 16.264	mq. 30.154	mq. -45	mq. 46.383	mq. 46.383	mq. 46.383	mq. 46.383
V	mq. 11.113	mq. 101.715	mq. 4.627 (1)	mq. 117.515	mq. 117.515	mq. 117.515	mq. 117.515
AT	mq. 15.008	mq. 11.948	mq. 524	mq. 27.380	mq. 27.380	mq. 27.380	mq. 27.380
P	mq. 356.739	mq. 173.292	mq. 5.396	mq. 241.166	mq. 241.166	mq. 241.166	mq. 241.166
TOTALE	mq. 516.479	mq. 173.292	mq. 5.396	mq. 241.166	mq. 241.166	mq. 241.166	mq. 241.166
T	mq. 60.327	mq. 173.292	mq. 5.396	mq. 679	mq. 679	mq. 679	mq. 679
TOTALE	mq. 60.327	mq. 173.292	mq. 5.396	mq. 241.845	mq. 241.845	mq. 241.845	mq. 241.845



- confine comunale
- fiumi, torrenti e laghi
- SISTEMI DEI SERVIZI ESISTENTI
 - servizi esistenti (Tavola 2, di PS3 del PS1)
 - attrezzatura di interesse comune
 - attrezzature scolastiche
 - attrezzature religiose
 - verde attrezzato
 - verde per attrezzature sportive
 - parcheggi
 - attrezzature tecnologiche
 - musico intermedio
 - refugi alpini e attrezzature di ristoro
- SISTEMI DEI SERVIZI DI PROGETTO
 - attrezzatura di interesse comune
 - attrezzatura scolastiche
 - attrezzature religiose
 - verde attrezzato
 - verde per attrezzature sportive
 - parcheggi localizzati
 - parcheggi da localizzare
 - aree della fruibilità ambientale
 - aree della fruibilità sportiva
 - impedimenti per la produzione di energia rinnovabile
- SISTEMI INFRASTRUTTURALE
 - viabilità esistente
 - viabilità di progetto
 - servizi
- SISTEMI INEDICATIVO
 - perimetro anelli di completamento
 - perimetro anelli soggetti a pianificazione attuativa
 - perimetro anelli di trasformazione

COMUNE DI SCHILPARIO
 PROVINCIA DI BERGAMO

PIANO DI GOVERNO DEL TERRITORIO
VARIANTE 1

PIANO DEI SERVIZI

TAVOLA
PS/3.2
 SCALA 1:2000
 VOLUME 03/11

gruppo di progettazione:
 URBANISTI ARCHITETTI DANIELE CHIACCIANI
 GEORGIO DOTT. ANDREA GARITI