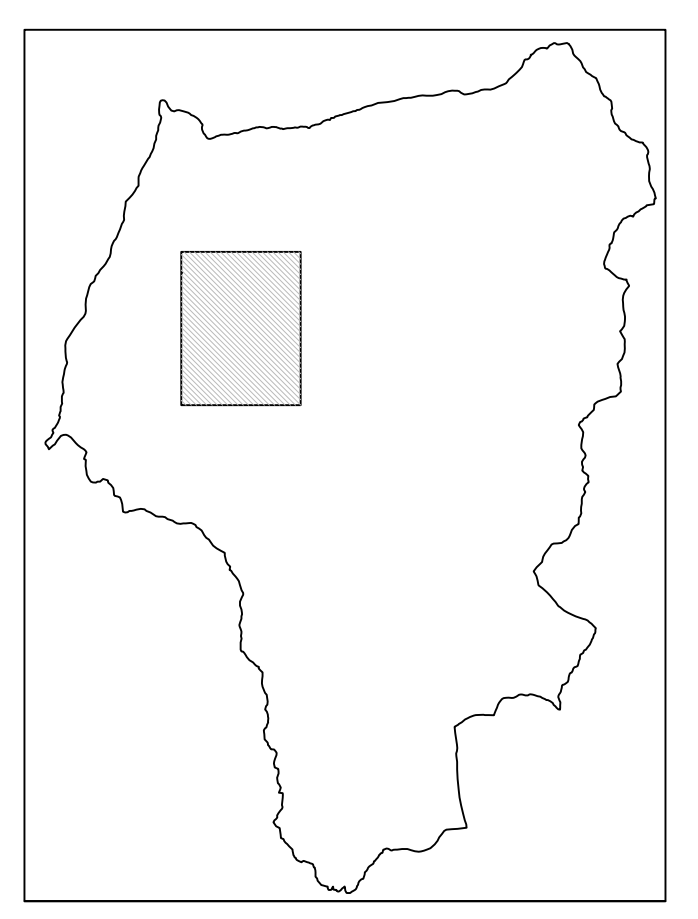
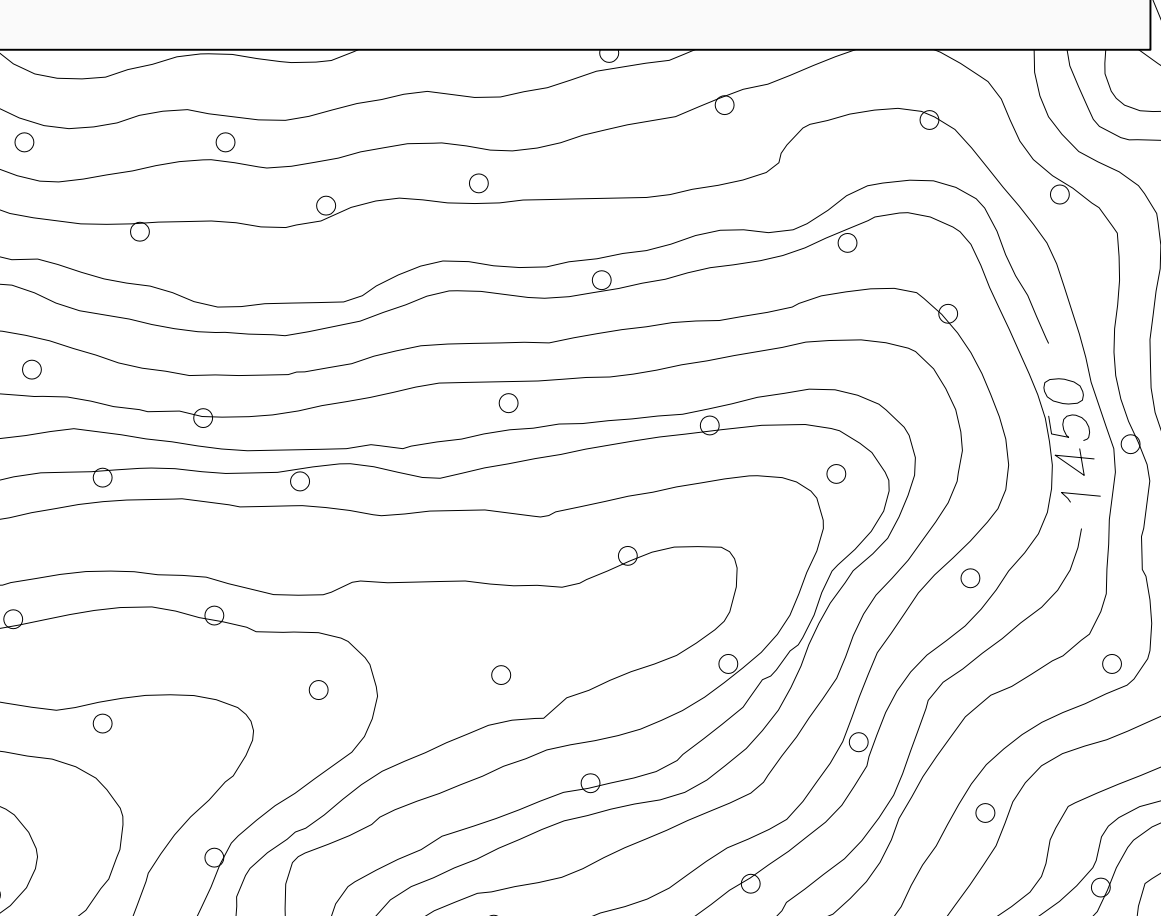


S - Altezze per l'attuazione primaria	
S01	mq. 4.600
Totale	mq. 4.600
IC - Altezze di interesse comunale	
IC11	mq. 21.735 (1)
Totale	mq. 21.735 (1)
VS - Altezze per la zona di libero bianco	
VS1	mq. 30.534
Totale	mq. 30.534
V - Verde attrezzato	
V10	mq. 1.024
V12	mq. 413
V13	mq. 1.987
V14	mq. 58.805 (1)
Totale	mq. 101.416

P - Particelle pubbliche	
P03	mq. 242
P04	mq. 249
P05	mq. 2.109
P06	mq. 106 (1)
P07	mq. 308
P08	mq. 308
P09	mq. 108
P10	mq. 108
P11	mq. 191
P12	mq. 191
P13	mq. 320 (1)
P14	mq. 184
P15	mq. 163
P16	mq. 170
P17	mq. 205
P18	mq. 178
P19	mq. 186
P20	mq. 168 (1)
P21	mq. 122 (1)
P22	mq. 427 (1)
P23	mq. 241 (1)
P24	mq. 220 (1)
P25	mq. 178 (1)
Totale	mq. 11.900

Stabellazioni (Tab. 2)		di progetto		totale	
IC	mq. 10.087	mq. 21.735	mq. 32.442		
S	mq. 4.605	mq. 4.600	mq. 9.245		
VS	mq. 11.113	mq. 10.140	mq. 21.253		
V	mq. 15.008	mq. 11.500	mq. 26.508		
P	mq. 7.531	mq. 7.531	mq. 7.531		
TOTALE	mq. 65.478	mq. 169.935	mq. 235.413		
TOTALE	mq. 679	mq. 169.935	mq. 679		



- confine comunale
- fiumi, torrenti e laghi
- SISTEMA DEI SERVIZI ESISTENTI**
 - ① servizi esistenti (Tab. 2 al Pds del PGT)
 - ② attrezzature di interesse comunale
 - ③ attrezzature scolastiche
 - ④ attrezzature religiose
 - ⑤ verde attrezzato
 - ⑥ parcheggi
 - ⑦ attrezzature sportive
 - ⑧ museo memoriale
 - ⑨ rifugi alpini e attrezzature di distico
 - ⑩ fascia di rispetto stradale
 - ⑪ aree di protezione della memoria dell'edilizia milanese
 - ⑫ scopri e pozzi sifonati al consumo umano
 - ⑬ - Scovi di valore storico
- SISTEMA DEI SERVIZI DI PROGETTO**
 - ⑭ attrezzature di interesse comune
 - ⑮ attrezzature scolastiche
 - ⑯ attrezzature religiose
 - ⑰ verde attrezzato
 - ⑱ verde per attrezzature sportive
 - ⑲ parcheggi scollizzati
 - ⑳ aree della mobilità ambientale
 - ㉑ aree della mobilità sportiva
 - ㉒ impianti per la produzione di energia rinnovabile
 - ㉓ patrimonio anelli di completamento
 - ㉔ patrimonio anelli soggetti a valorizzazione attuale
- SISTEMA INFRASTRUTTURALE**
 - visibilità esistente
 - visibilità di progetto
 - sentieri
- Ambiti di Variante**

COMUNE DI SCHILPARIO
PROVINCIA DI BERGAMO

**PIANO DI GOVERNO DEL TERRITORIO
VARIANTE 1**

PIANO DEI SERVIZI

LOCALIZZAZIONE AMBITI DI VARIANTE
SU PGT VIGENTE

TAVOLA
PS/1.2
SCALA 1:2000
NOVEMBRE 2012
GIUGNO 2013

gruppo di progettazione:
URBANISIA, ARCHITETTO DANIELE CHARALAIN
GEOLOGO DOTT. ANDREA ORTITI