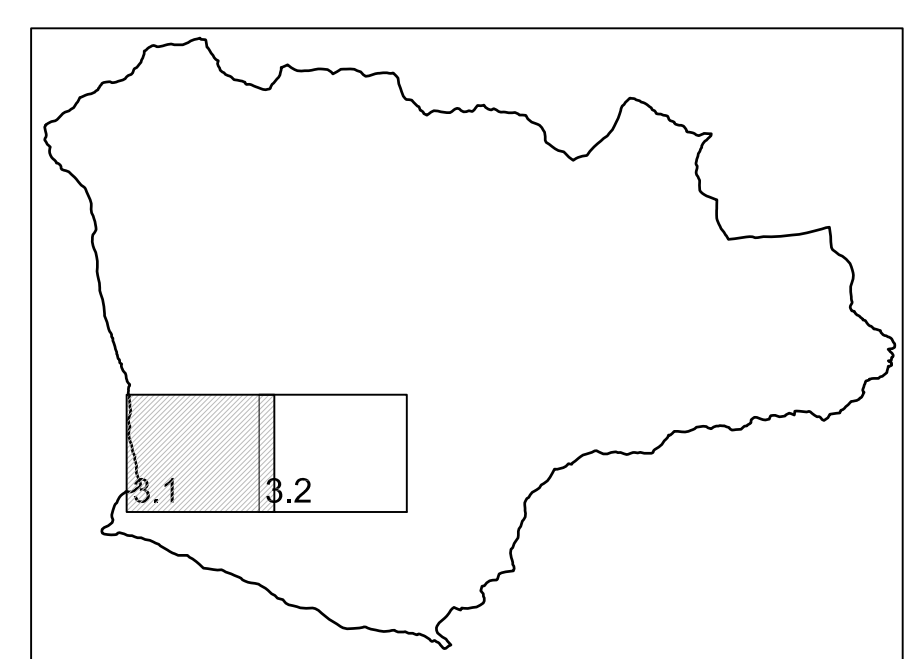
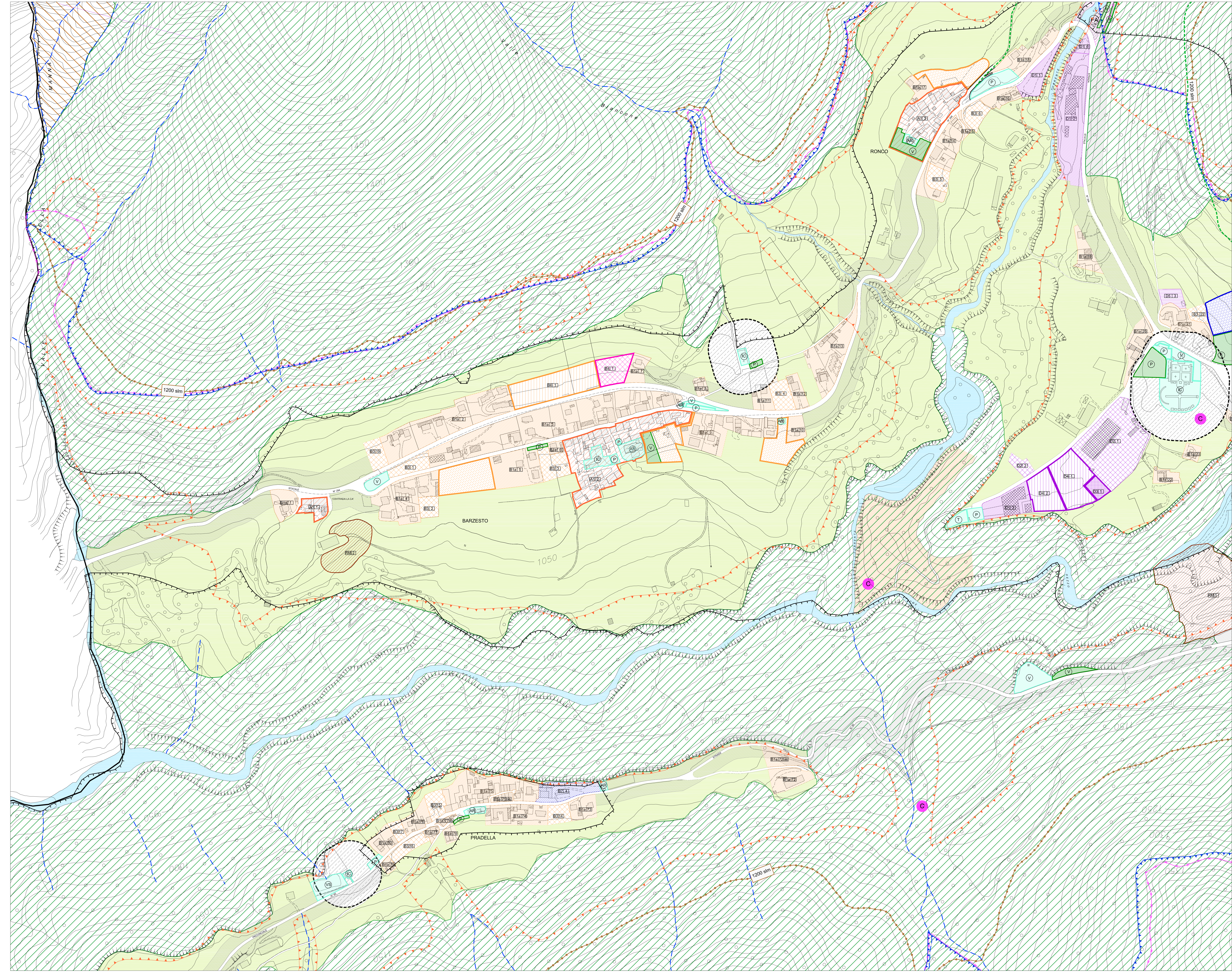


- confine comunale
- SISTEMA AMBIENTALE**
  - perimetro Parco delle Orobie bergamasche
  - perimetro SIC "Alta Val di Scalve"
  - perimetro ZPS "Orobie Bergamasche"
  - limite delle aree di elevata naturalità (slm 1200 m)
  - flussi, torrenti e laghi
  - aree sterili e vegetazione naturale
  - pascoli e praterie utilizzati
  - ambiti boscati
  - aree prevalentemente destinate all'agricoltura
  - ambiti soggetti a rimodellamento morfologico
- SISTEMA INSEDIATIVO**
  - AMBITI A PREVALENTE DESTINAZIONE RESIDENZIALE**
    - noduli urbani di antica formazione - A1
    - edifici sparsi di pregio ambientale - A2
    - ambiti ad impianto urbanistico consolidato - B1
    - verde privato - B2
    - ambiti di completamento - B3
    - ambiti di completamento soggetti a pianificazione attuativa - B4
    - ambiti di riconversione funzionale - B5
    - ambiti assoggettati a pianificazione attuativa in corso - B6
    - ambiti di trasformazione (Documento di piano)
  - AMBITI A PREVALENTE DESTINAZIONE TURISTICO-RICETTIVA**
    - ambiti ad impianto urbanistico consolidato - B7
    - ambiti assoggettati a pianificazione attuativa in corso - B8
    - ambito destinato alla realizzazione della nuova scuola sci - B9
    - ambiti di trasformazione (Documento di piano)
  - AMBITI A PREVALENTE DESTINAZIONE PRODUTTIVA**
    - ambiti ad impianto urbanistico consolidato - D1
    - ambiti di completamento - D2
    - ambiti di completamento soggetti a pianificazione attuativa - D3
    - ambiti assoggettati a pianificazione attuativa in corso - D4
    - ambiti per il deposito all'aperto dei materiali - D5
- SISTEMA DEI SERVIZI - PIANO DEI SERVIZI**
  - servizi esistenti
  - servizi di progetto
  - fascia di rispetto cimiteriale
  - verde attrezzato
  - aree della fruibilità ambientale
  - aree della fruibilità sportiva
  - ambiti di protezione della memoria dell'attività mineraria
  - impianti per la produzione di energia rinnovabile
- SISTEMA INFRASTRUTTURALE - PIANO DEI SERVIZI**
  - viabilità esistente
  - viabilità di progetto
  - sentieri
  - fascie di rispetto stradale
- PRESCRIZIONI GEOLOGICHE**
  - zone 4 di fattibilità geologica
  - reticolo idrico minore
  - sorgenti - zone di tutela assoluta
  - area di rispetto sorgenti raggio 200 m (critico geometrico)
  - geosito - sezione tipo argille di Luzio (geologia stratigrafica)
  - geosito - parco minerario (interesse geominerario)



modificato come da DCC. n. 6 del 11 febbraio 2014 di approvazione definitiva

COMUNE DI SCHILPARIO  
PROVINCIA DI BERGAMO

PIANO DI GOVERNO DEL TERRITORIO  
VARIANTE 1

PIANO DELLE REGOLE

TAVOLA DELLA DISCIPLINA DI PIANO

TAVOLA  
**PR/3.1**  
SCALA 1:2.000  
NOVEMBRE 2012  
GIUGNO 2013  
FEBBRAIO 2014

gruppo di progettazione:  
URBANISTA: ARCHITETTO DANIELE CHARDOLINI  
GEOLOGO: DOTT. ANDREA GRITTI