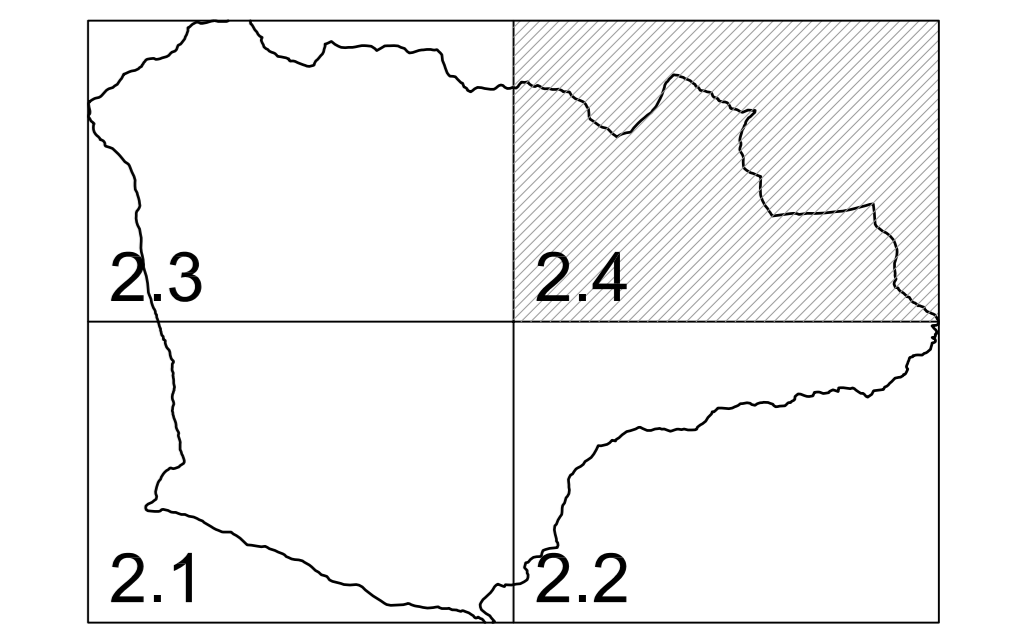
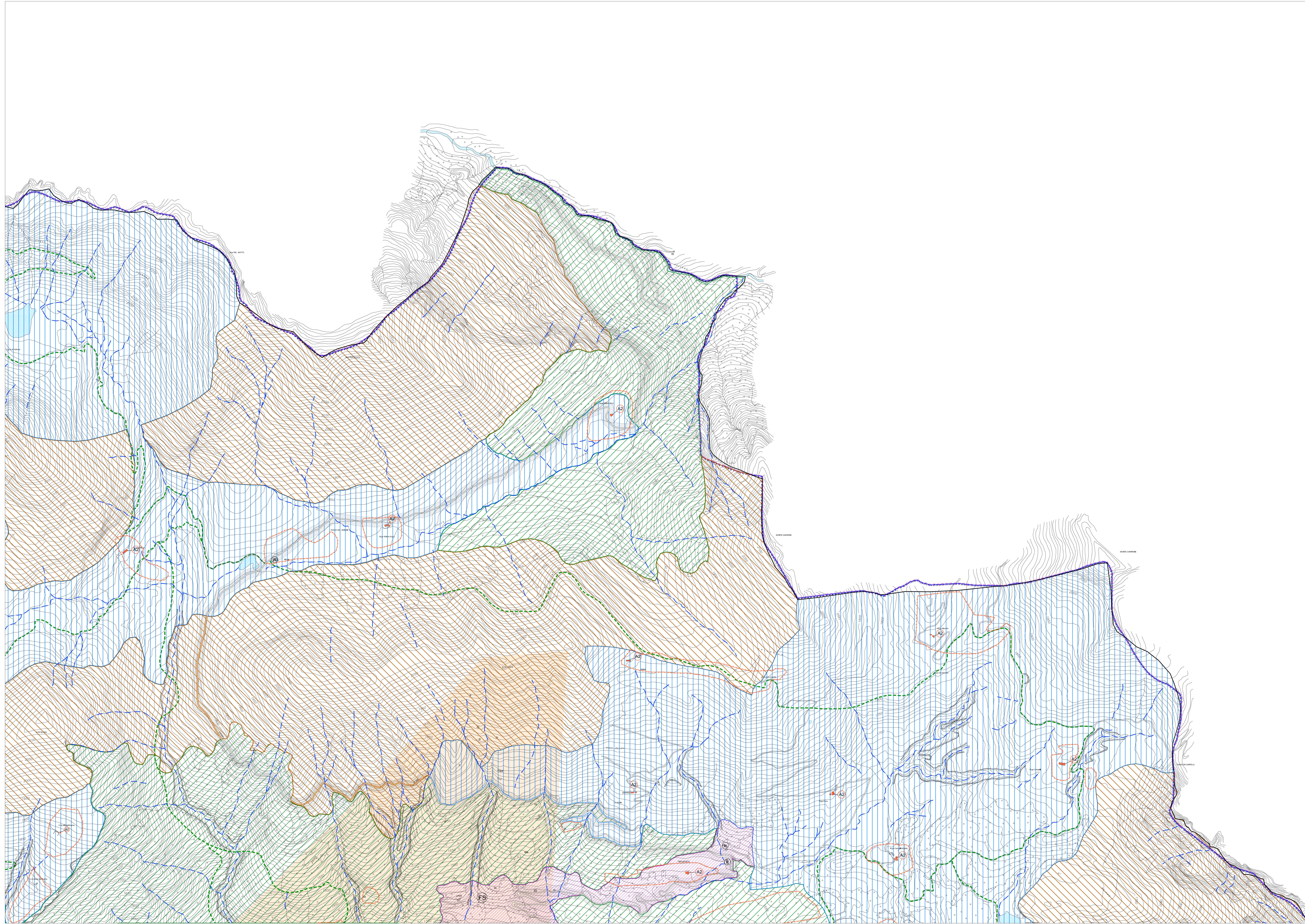


- SISTEMA AMBIENTALE**
- perimetro Parco delle Orobie bergamasche
 - perimetro SIC "Alta Val di Scalve"
 - perimetro ZPS "Orobie Bergamasche"
 - linee delle aree di elevata naturalità (slm 1200 m)
 - fiumi, torrenti e laghi
 - aree sterili e vegetazione naturale
 - pascoli e praterie utilizzati
 - ambiti boscati
 - aree prevalentemente destinate all'agricoltura
 - ambiti soggetti a rimodellamento morfologico
- SISTEMA INSEDIATIVO**
- AMBITI A PREVALENTE DESTINAZIONE RESIDENZIALE**
- nuclei urbani di antica formazione - A1
 - edifici sparsi di pregio ambientale - A2
 - ambiti ad impianto urbanistico consolidato - B1
 - verde privato - B2
 - ambiti di completamento - B3
 - ambiti di completamento soggetti a pianificazione attuativa - B4
 - ambiti di riconversione funzionale - B5
 - ambiti assoggettati a pianificazione attuativa in corso - B6
 - ambiti di trasformazione (Documento di piano)
- AMBITI A PREVALENTE DESTINAZIONE TURISTICO-RICETTIVA**
- ambiti ad impianto urbanistico consolidato - B7
 - ambiti assoggettati a pianificazione attuativa in corso - B8
 - ambito destinato alla realizzazione della nuova scuola scil - B9
 - ambiti di trasformazione (Documento di piano)
- AMBITI A PREVALENTE DESTINAZIONE PRODUTTIVA**
- ambiti ad impianto urbanistico consolidato - D1
 - ambiti di completamento - D2
 - ambiti di completamento soggetti a pianificazione attuativa - D3
 - ambiti assoggettati a pianificazione attuativa in corso - D4
 - ambiti per il deposito all'aperto dei materiali - D5
- SISTEMA DEI SERVIZI - PIANO DEI SERVIZI**
- servizi esistenti
 - servizi di progetto
 - fascia di rispetto cimiteriale
 - aree della fruibilità ambientale
 - aree della fruibilità sportiva
 - ambiti di protezione della memoria dell'attività mineraria
 - impianti per la produzione di energia rinnovabile
- SISTEMA INFRASTRUTTURALE - PIANO DEI SERVIZI**
- viabilità esistente
 - viabilità di progetto
 - sentieri
 - fasce di rispetto stradale
- PRESCRIZIONI GEOLOGICHE**
- zone 4 di fattibilità geologica
 - reticolo idrico minore
 - sorgenti - zone di tutela assoluta
 - area di rispetto sorgenti raggio 200 m (criterio geometrico)
 - gesso - sezione Ipo argille di Lodi (geologia stratigrafica)
 - gesso - parco minerario (interesse geominerario)
- Ⓐ attrezzature di interesse comune
 - Ⓒ attrezzature scolastiche
 - Ⓓ attrezzature religiose
 - Ⓥ verde attrezzato
 - Ⓜ verde per attrezzature sportive
 - Ⓟ parcheggi
 - Ⓣ attrezzature tecnologiche
 - Ⓜ museo minerario
 - Ⓡ rifugi alpini e attrezzature di ristoro
 - Ⓢ scuole sci



COMUNE DI SCHILPARIO
PROVINCIA DI BERGAMO

PIANO DI GOVERNO DEL TERRITORIO
VARIANTE 1

PIANO DELLE REGOLE

TAVOLA DELLA DISCIPLINA DI PIANO

TAVOLA
PR/2.4
SCALA 1:5.000
NOVEMBRE 2012

grasso di progettazione:
URBANISTA: ARCHITETTO DANIELE CHARCOLINI
GEOLOGO: DOTT. ANDREA GRITTI