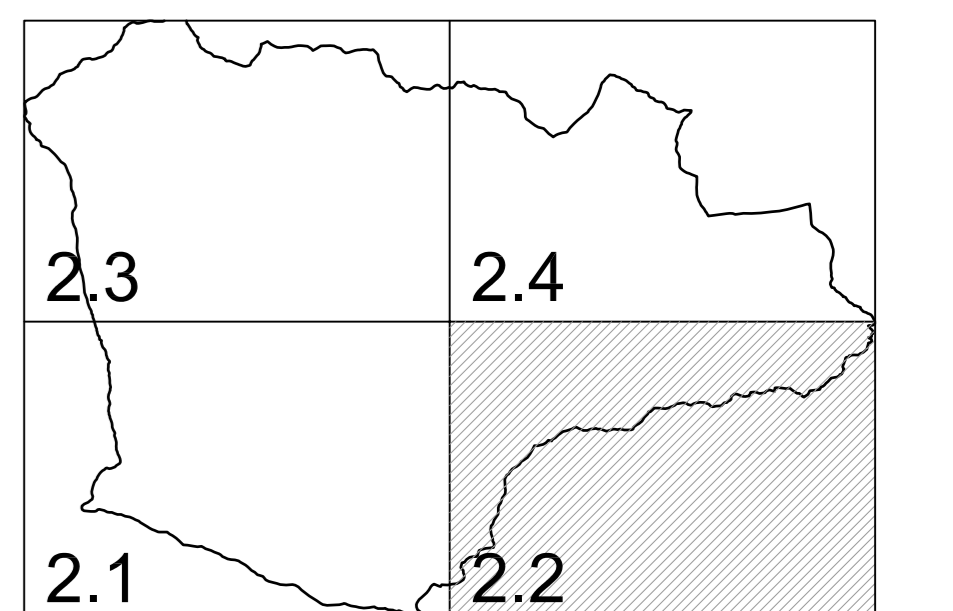
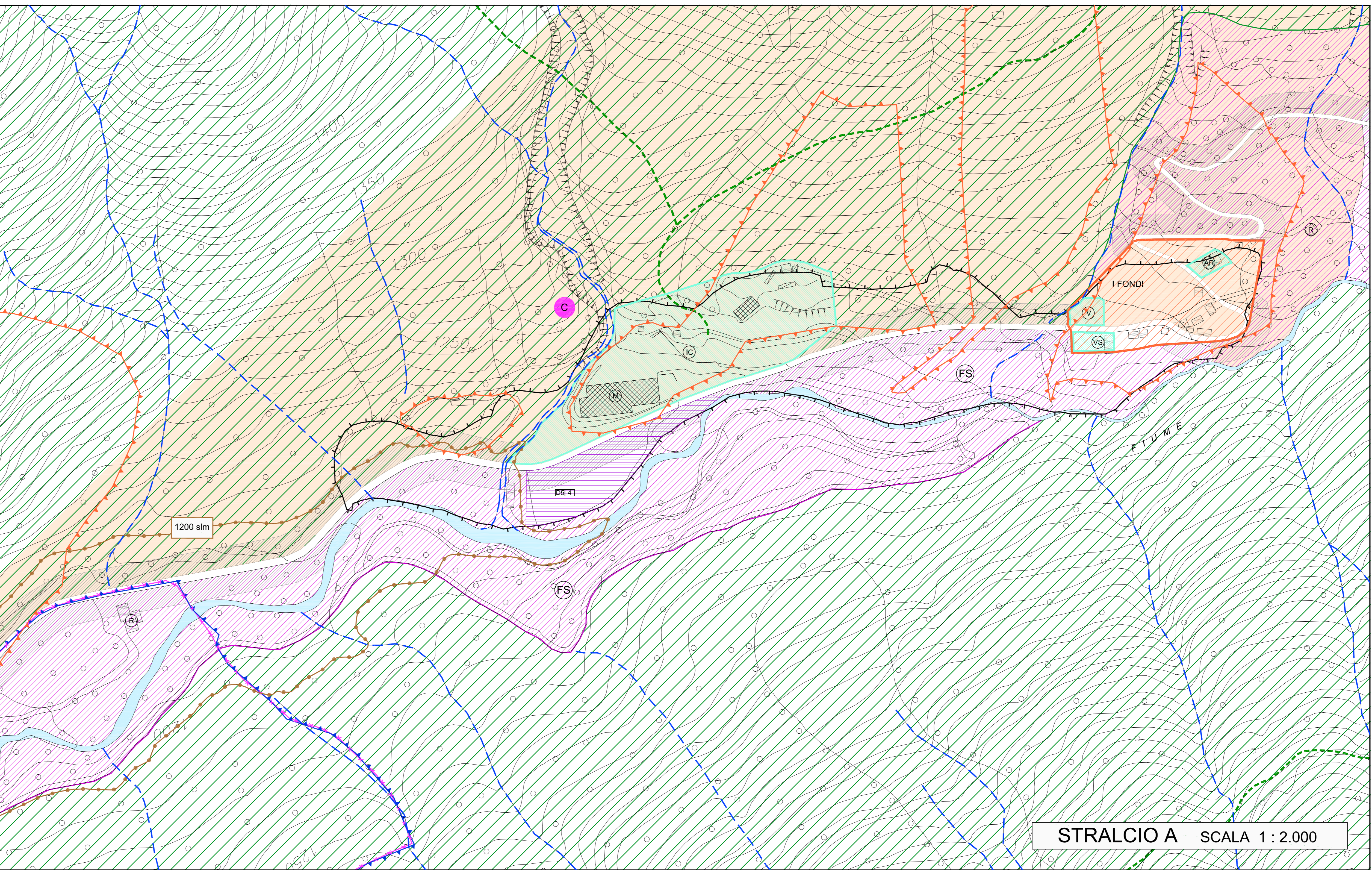
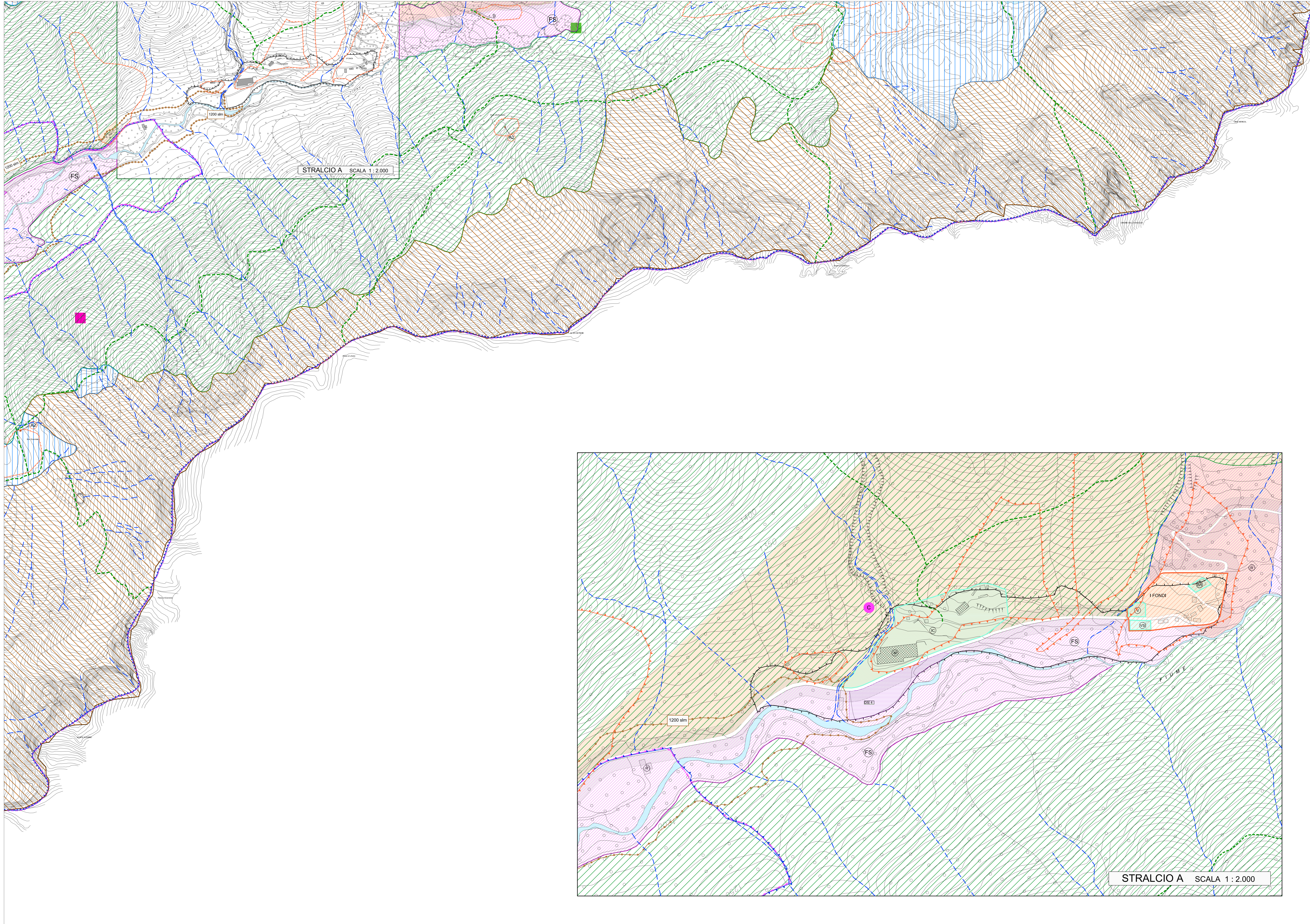


- SISTEMA AMBIENTALE**
- perimetro Parco delle Orobie bergamasche
 - perimetro SIC "Alta Val di Scalve"
 - perimetro ZPS "Crocina Bergamasche"
 - limite delle aree di elevata naturalità (s/m 1200 m)
 - flussi, torrenti e laghi
 - aree sterili e vegetazione naturale
 - pascoli e praterie utilizzati
 - ambiti boscoati
 - aree prevalentemente destinate all'agricoltura
 - ambiti soggetti a risistemazione morfologica
- SISTEMA INSEDIATIVO**
- AMBITI A PREVALENTE DESTINAZIONE RESIDENZIALE**
- rudici urbani di antica formazione - A1
 - edifici sparsi di pregio ambientale - A2
 - ambiti ad impianto urbanistico consolidato - B1
 - verde privato - B2
 - ambiti di completamento - B3
 - ambiti di completamento soggetti a pianificazione attuativa - B4
 - ambiti di riconversione funzionale - B5
 - ambiti assoggettati a pianificazione attuativa in corso - B6
 - ambiti di trasformazione (Documento di piano)
- AMBITI A PREVALENTE DESTINAZIONE TURISTICO-RICETTIVA**
- ambiti ad impianto urbanistico consolidato - B7
 - ambiti assoggettati a pianificazione attuativa in corso - B8
 - ambito destinato alla realizzazione della nuova scuola scil - B9
 - ambiti di trasformazione (Documento di piano)
- AMBITI A PREVALENTE DESTINAZIONE PRODUTTIVA**
- ambiti ad impianto urbanistico consolidato - D1
 - ambiti di completamento - D2
 - ambiti di completamento soggetti a pianificazione attuativa - D3
 - ambiti assoggettati a pianificazione attuativa in corso - D4
 - ambiti per il deposito all'aperto dei materiali - D5
- SISTEMA DEI SERVIZI - PIANO DEI SERVIZI**
- servizi esistenti
 - servizi di progetto
 - fasce di rispetto cimiteriale
 - aree della fruibilità ambientale
 - aree della fruibilità sportiva
 - ambiti di protezione della memoria dell'attività mineraria
 - impianti per la produzione di energia rinnovabile
- SISTEMA INFRASTRUTTURALE - PIANO DEI SERVIZI**
- viabilità esistente
 - viabilità di progetto
 - sentieri
 - fasce di rispetto stradale
- PRESCRIZIONI GEOLOGICHE**
- zone 4 di fattibilità geologica
 - reticolo idrico minore
 - sorgenti - zone di tutela assoluta
 - area di rispetto sorgenti raggio 200 m (criterio geometrico)
 - geosito - sezione tipo argille di Lodo (geologia stratigrafica)
 - geosito - parco minerario (interesse geominerario)
- LEGENDA SIMBOLICA**
- C attrezzature di interesse comune
 - S attrezzature scolastiche
 - AR attrezzature religiose
 - V verde attrezzato
 - VS verde per attrezzature sportive
 - P parcheggi
 - T attrezzature tecnologiche
 - M museo minerario
 - R rifugi alpini e attrezzature di ristoro
 - SC scuola scil



COMUNE DI SCHILPARIO
PROVINCIA DI BERGAMO

**PIANO DI GOVERNO DEL TERRITORIO
VARIANTE 1**

PIANO DELLE REGOLE

TAVOLA DELLA DISCIPLINA DI PIANO

TAVOLA
PR/2.2
SCALA 1:5.000
NOVEMBRE 2012

gruppo di progettazione:
URBANISTA: ARCHITETTO DANIELE CHIAROLINI
GEOLOGO: DOTT. ANDREA GRITTI