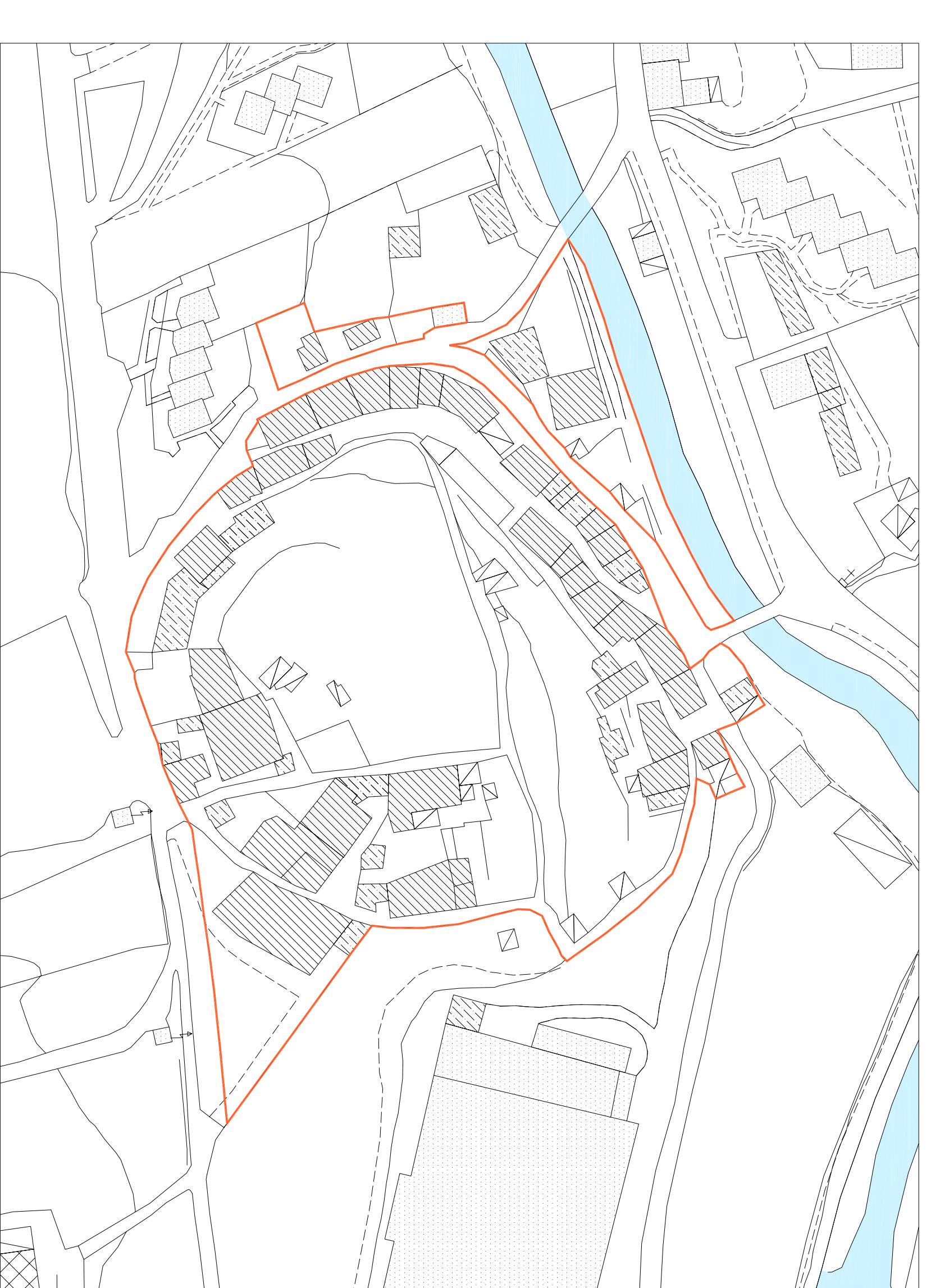
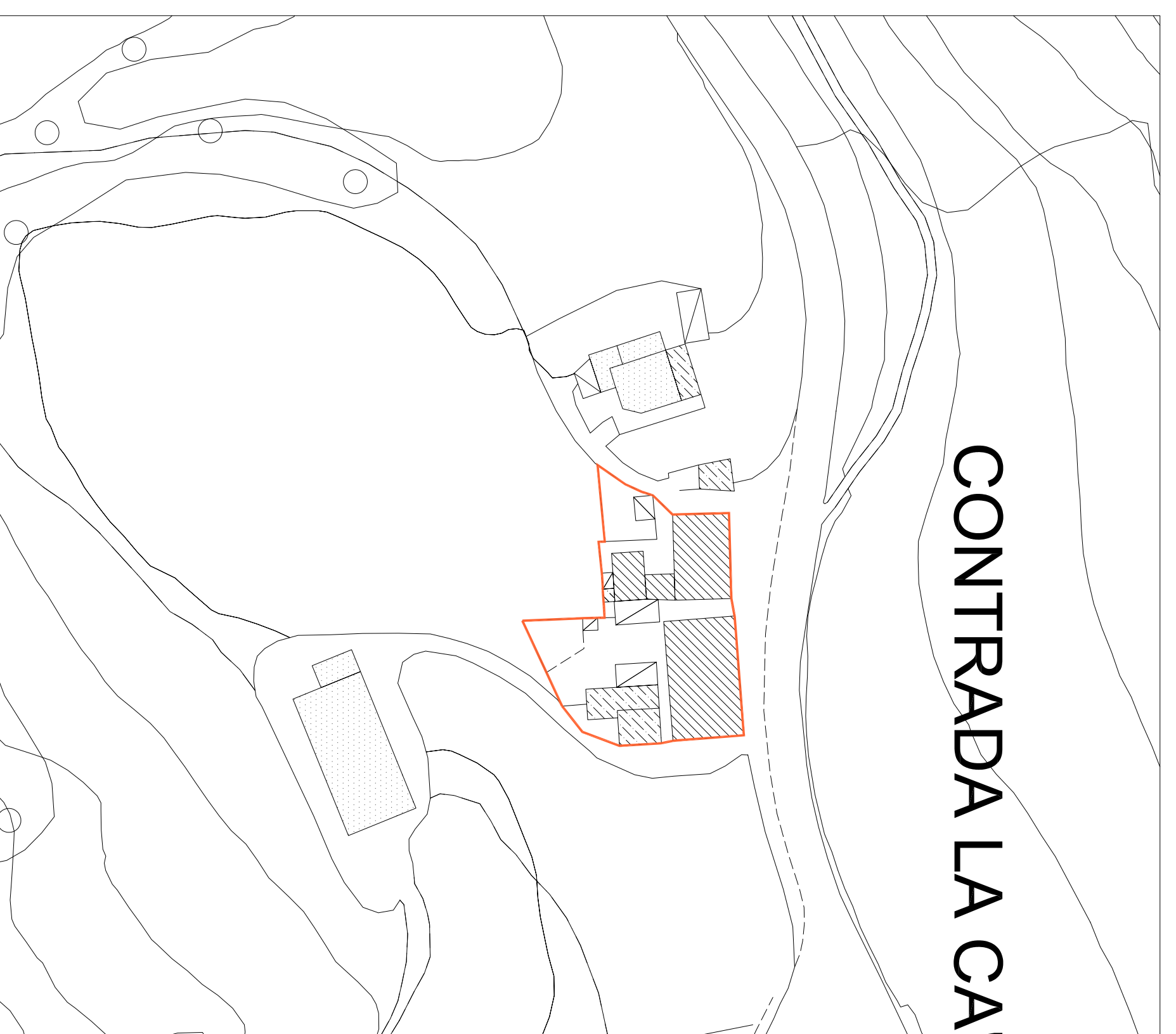


A. CENTRO STORICO DI SCHILPARIO



D. CENTRO STORICO DI GRUMELLO



B. CENTRO STORICO DI BARZESTO



C. CENTRO STORICO DI RONCO



E. CENTRO STORICO DI FONDI

<p>COMUNE DI SCHILPARIO <small>PROVINCIA DI BERGAMO</small></p>
<p>PIANO DI GOVERNO DEL TERRITORIO</p>
<p>DOCUMENTO DI PIANO QUADRO CONOSCITIVO</p>
<p>COMPONENTE TERRITORIALE E URBANISTICA PLANIMETRIA NUCLEI URBANI DI ANTICA FORMAZIONE</p>
<p>TAVOLA A.7.1 <small>SCALA 1:1000</small> <small>FEBBRAIO 2009</small></p>
<p><small>Gruppo di progettazione: COORDINATORE E URBANISTA: ARCHITETTO DANIELE CAROLINI ASTRONOMO, DOTT. CORRADO CROTTI GEOLOGO, DOTT. ANDEA GRIFFI</small></p>