

COMUNE DI SCHILPARIO
PROVINCIA DI BERGAMO

PIANO DI GOVERNO DEL TERRITORIO

DOCUMENTO DI PIANO
QUADRO CONOSCITIVO

COMPONENTE PAESISTICO-AMBIENTALE
HABITAT E SISTEMI DI HABITAT

TAVOLA
B.3

SCALA 1:25.000

FEBBRAIO 2009

gruppo di progettazione:
COORDINATORE E URBANISTA: ARCHITETTO DANIELE CHIAROLINI
AGRONOMO: DOTT. CONTARDO CROTTI
GEOLOGO: DOTT. ANDREA GRITTI

LEGENDA



S.I.C. - Alta Valle di Scalve - IT 2060004

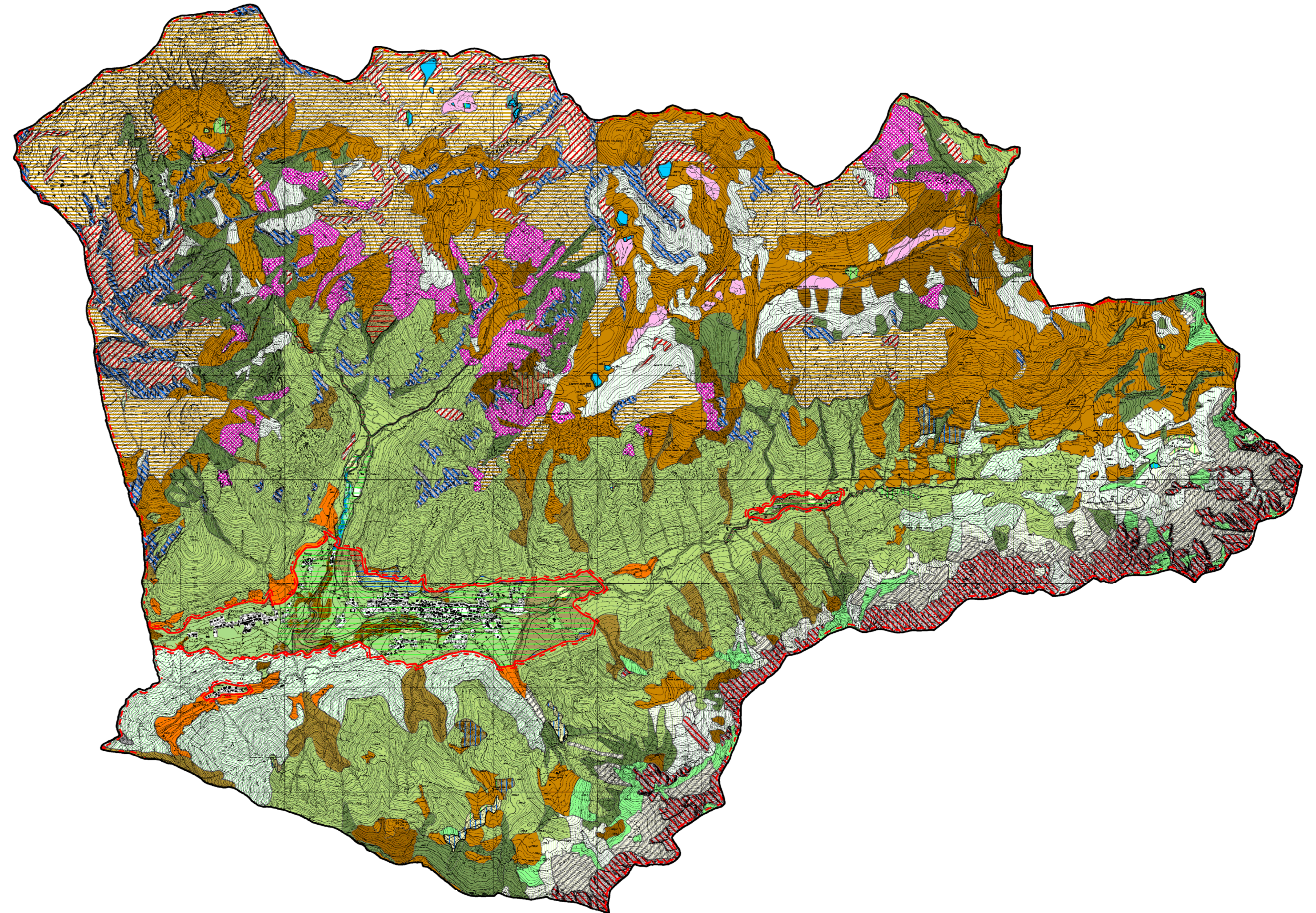
HABITAT (natura 2000, allegato I Direttiva Habitat)

- 4060 - Lande alpine e boreali
- 4070 - Boscaglie di *Pinus mugo* e *Rhododendron hirsutum* (*)
- 6150 - Formazioni erbose boreo-alpine silicicole
- 6170 - Formazioni erbose calcicole alpine e subalpine
- 6230 - Formazioni erbose a *Nardus*, ricche di specie, su substrato siliceo delle zone montane (*)
- 6430 - Bordure planiziali, montane e alpine di megafornie idrofile
- 6520 - Praterie montane da fieno
- 7140 - Torbiere di transizione e instabili
- 8110 - Ghiaioni silicei dei piani montano fino a nivale
- 8120 - Ghiaioni calcarei e scisto-calcarei montani e alpini
- 8210 - Pareti rocciose calcaree con vegetazione casmofitica
- 8220 - Pareti rocciose silicee con vegetazione casmofitica
- 9130 - Faggeti dell'*Asperulo-Fagetum*
- 9180 - Foreste di versanti, ghiaioni e valloni del *Tilio-Acerion* (*)
- 9410 - Foreste acidofile montane e alpine di *Picea*
- 9420 - Foreste alpine di *Larix decidua* e/o *Pinus cembra*
- M - Lariceto d'impianto

(*) Habitat prioritari

Fonti impiegate:

- Base topografica Carta Tecnica Regionale scala 1:10.000
- Azione di monitoraggio degli habitat nei Siti di Interesse Comunitario proposti per la costituzione della Rete Europea Natura 2000 della Provincia di Bergamo
- Tematismo "Uso del suolo" della Carta Geoambientale della Regione Lombardia
- Destinazione d'Uso dei Suoli Agricoli e Forestali della Regione Lombardia
- Carta Geologica della Provincia di Bergamo
- Elaborazioni proprie



SISTEMI DI HABITAT

- Laghi ...
- Pareti rocciose, rupi e ghiaioni ...
- Greti fluviali e torrentizi ...
- Torbiere e formazioni dei suoli sortumosi ...
- Associazioni erbacee dei prati e dei pascoli, anche recentemente abbandonati e con presenza di vegetazione cespugliosa ...
- Praterie naturali ...
- Boscaglie, cespuglieti e arbusteti, anche con presenza di vegetazione erbacea e arborea ...
- Boschi a prevalenza di latifoglie ...
- Boschi a prevalenza di conifere ...
- Boschi misti e altri boschi ...

(barratura verticale)
... degli orizzonti da altimontano ad alpino ...

(barratura orizzontale)
... degli orizzonti da submontano a montano ...

(barratura rossa)
... su substrati silicatici

(barratura blu)
... su substrati carbonatici

(barratura verde)
... su substrati detritici