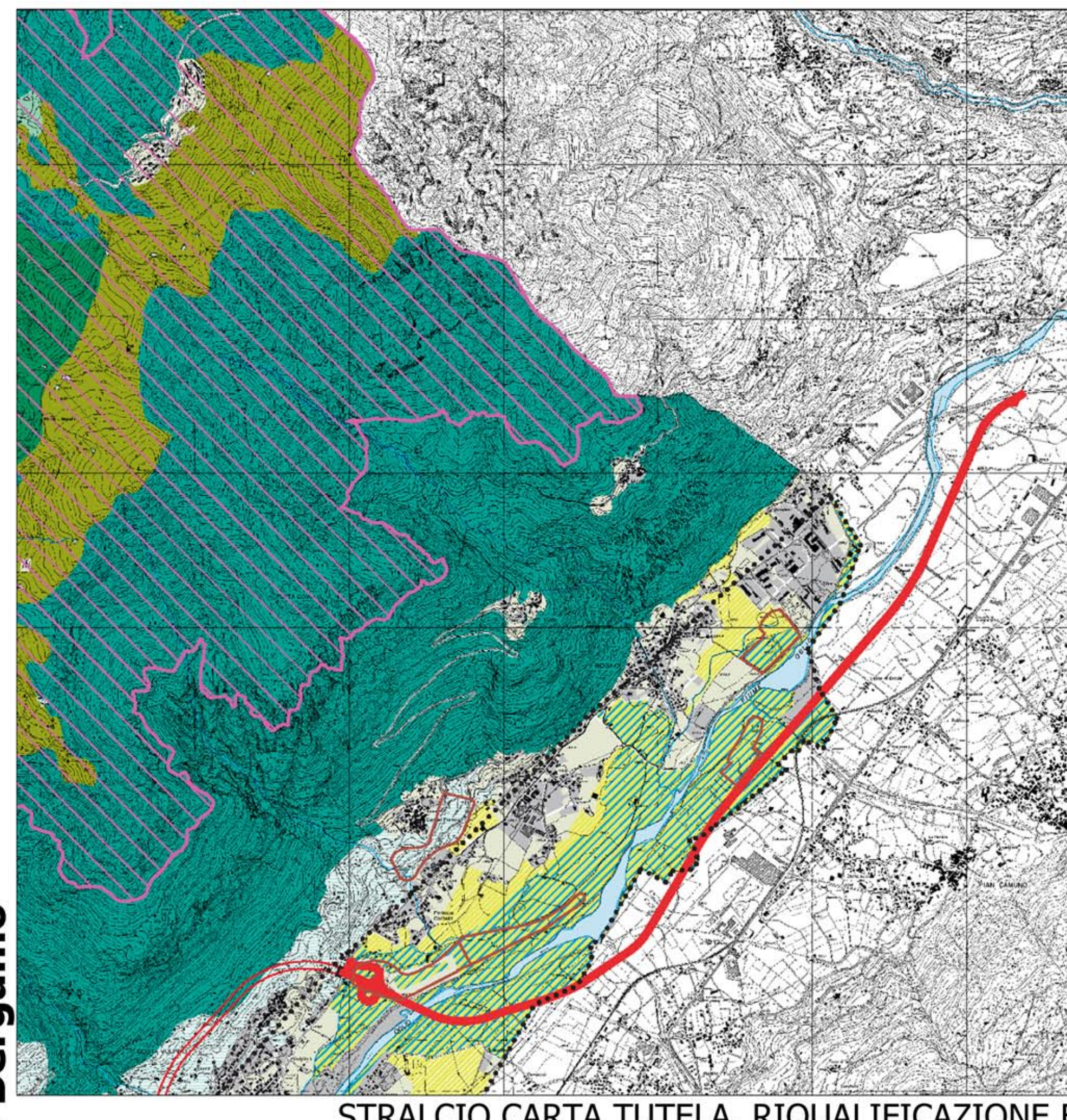
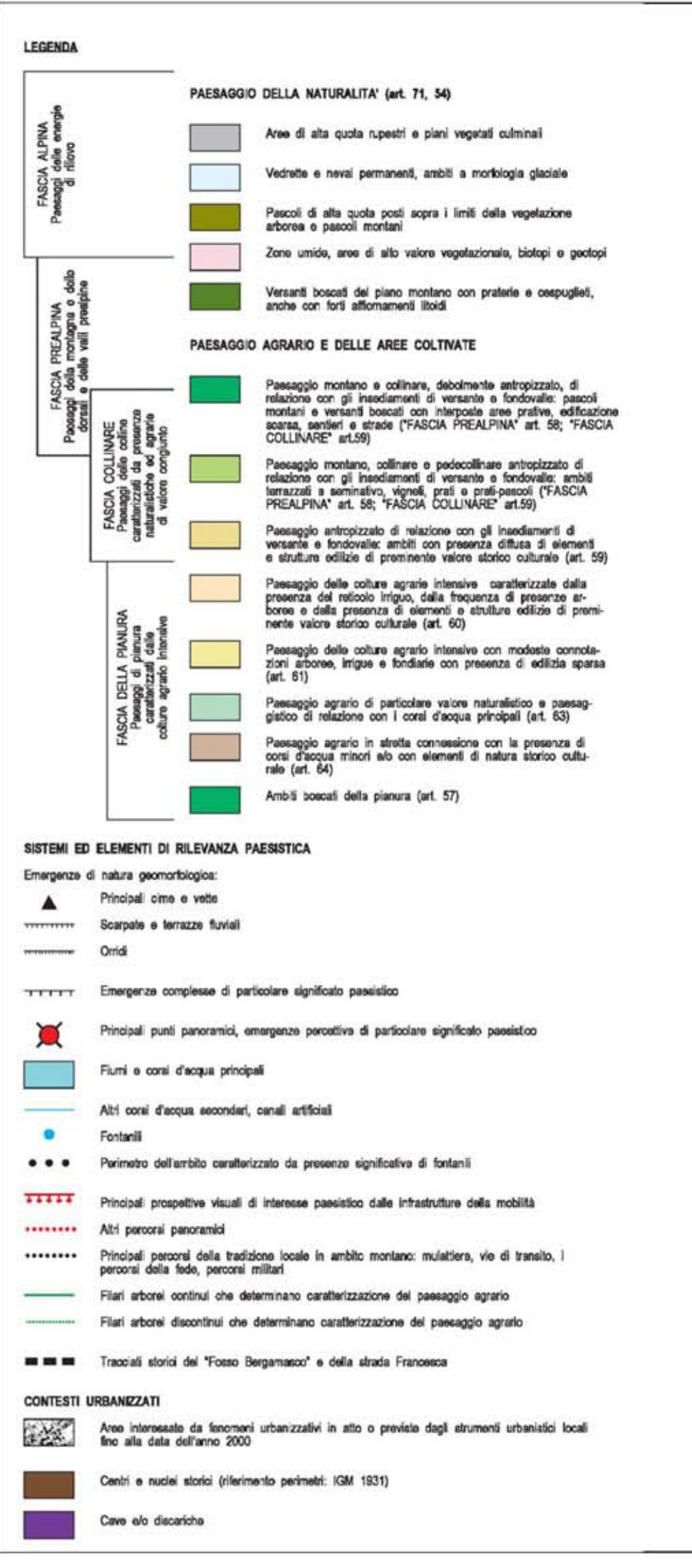
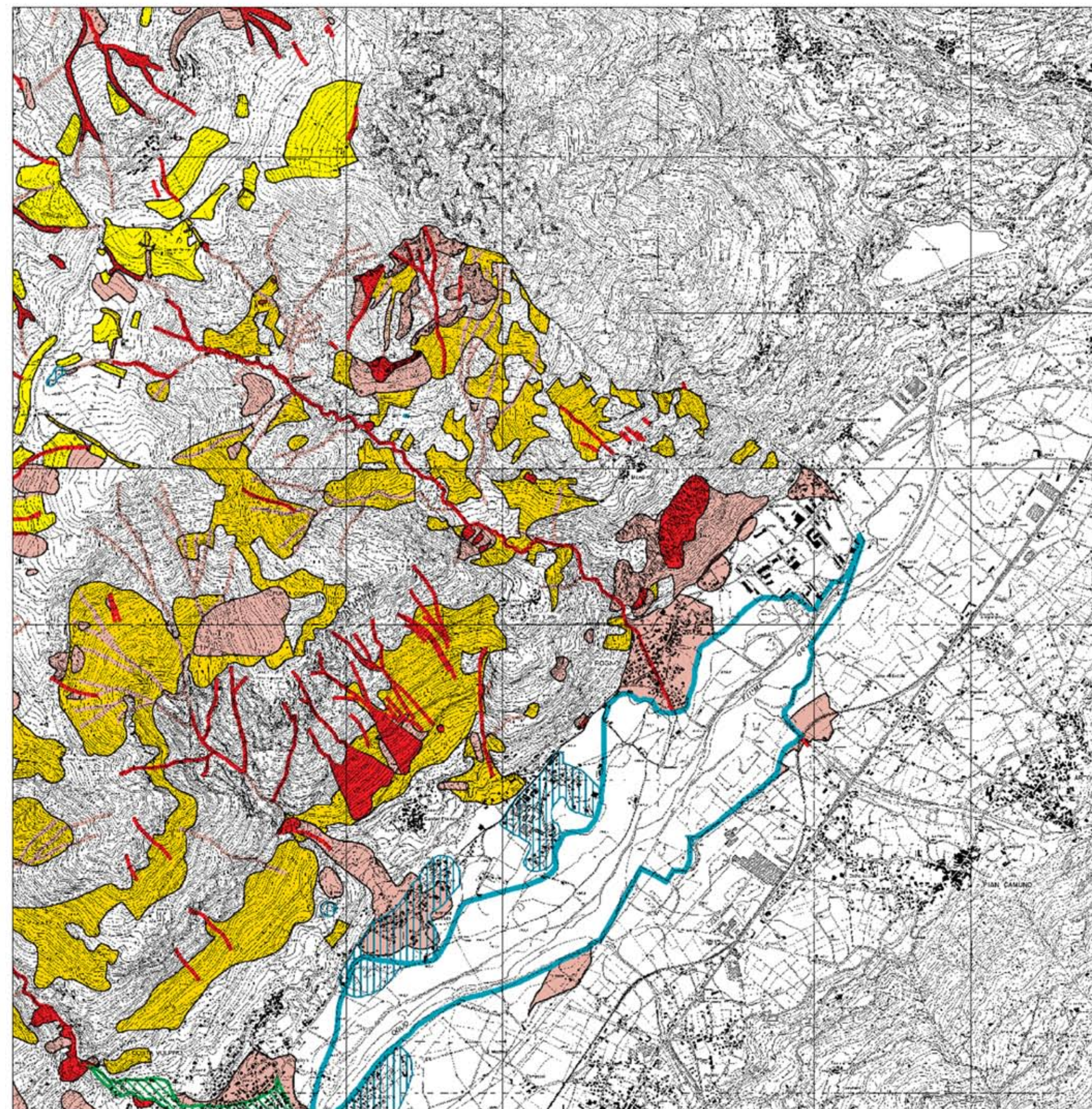
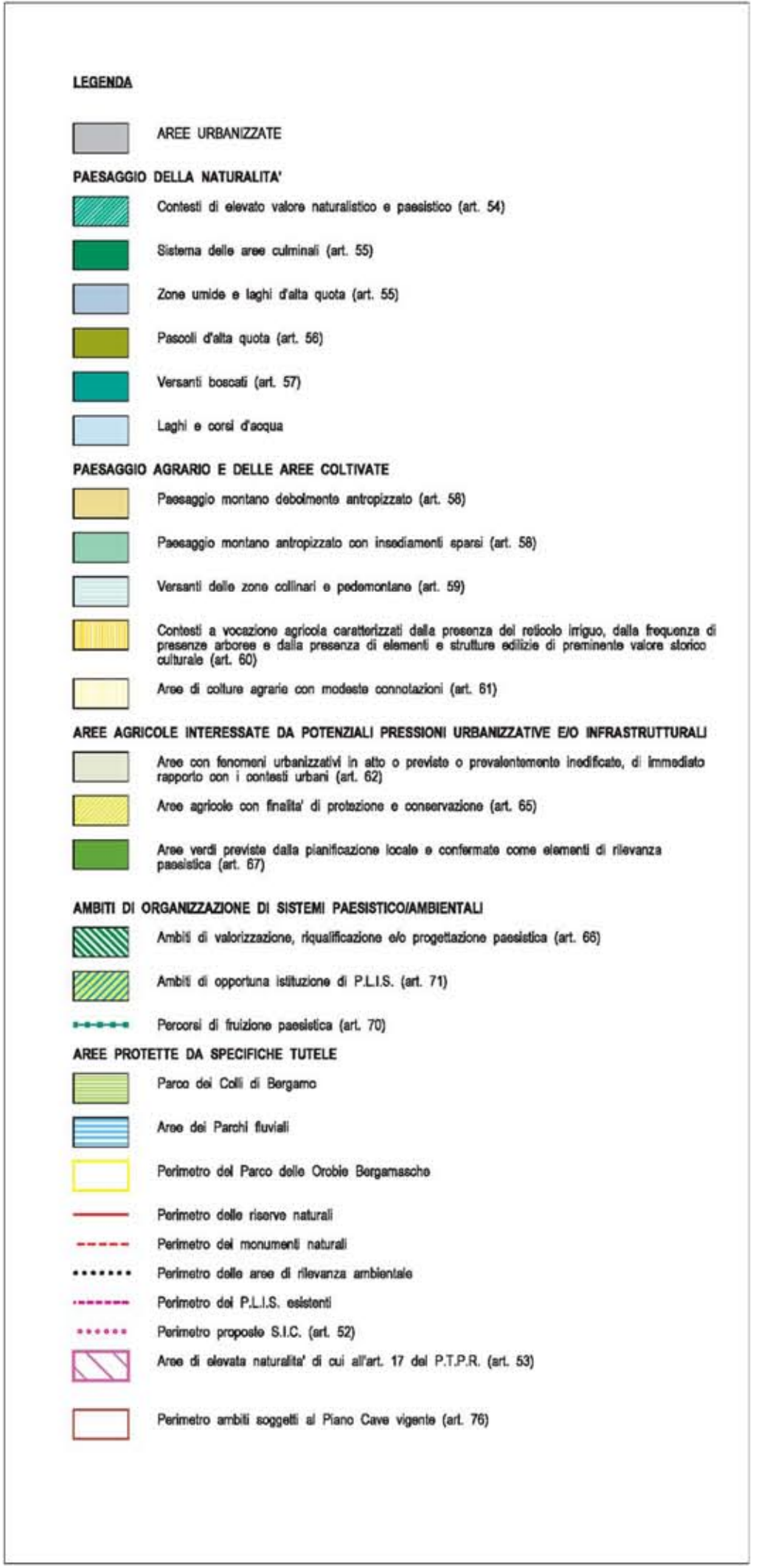


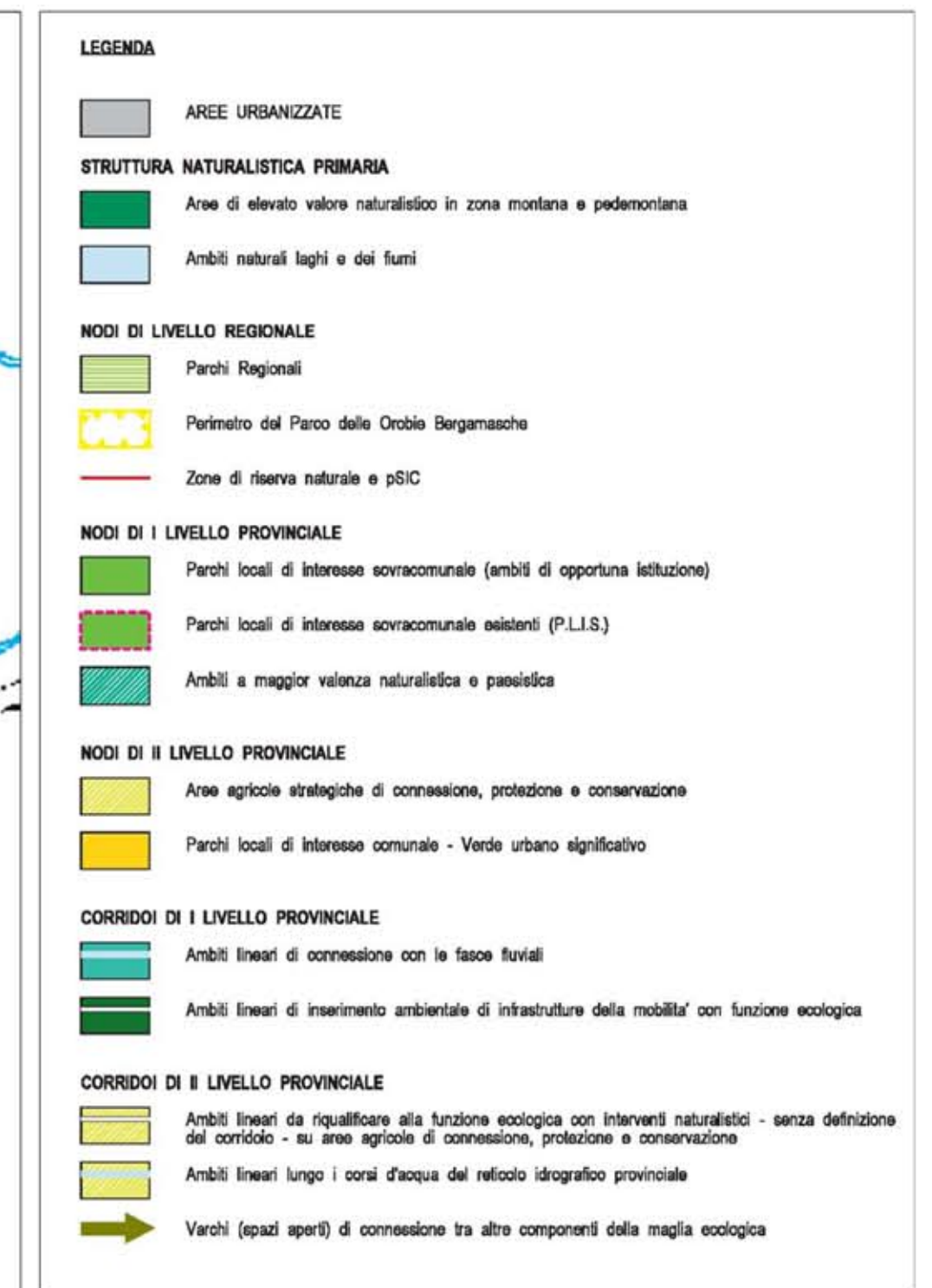
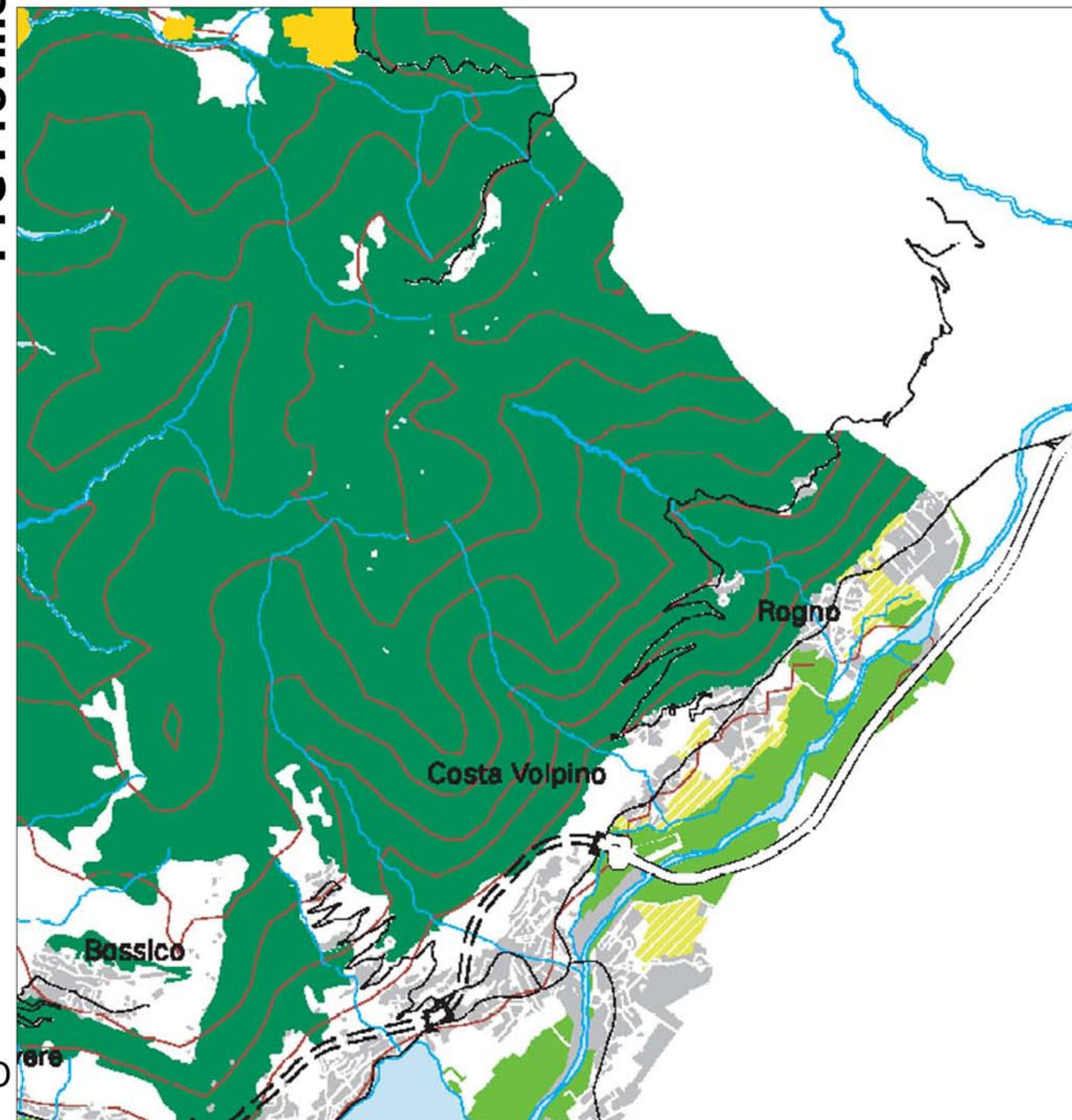
STRALCIO CARTA AMBITI ED ELEMENTI DI RILEVANZA PAESISTICA 1:25.000



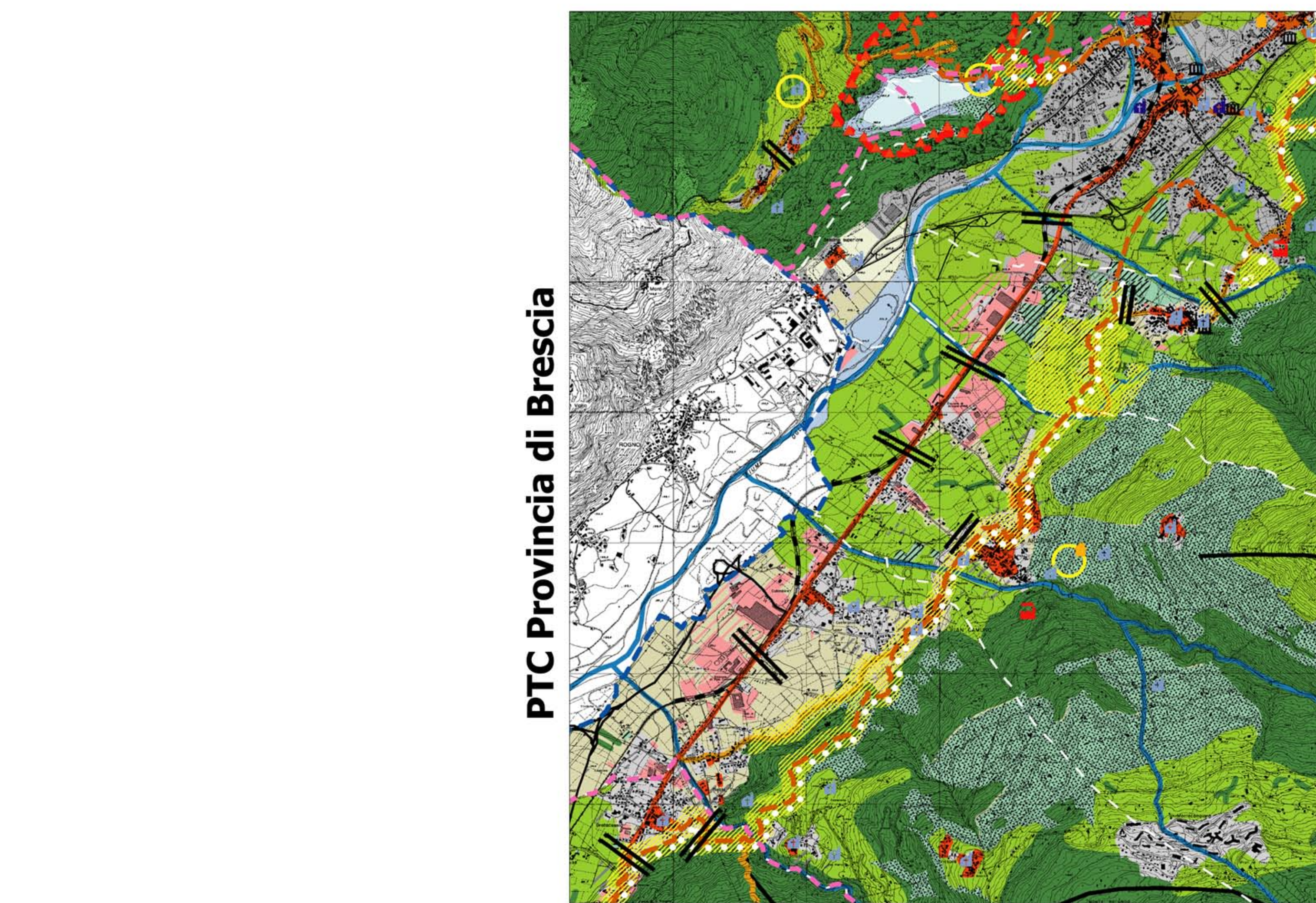
STRALCIO CARTA TUTELA, RIQUALIFICAZIONE E VALORIZZAZIONE AMBIENTALE E PAESISTICA DEL TERRITORIO 1:25.000



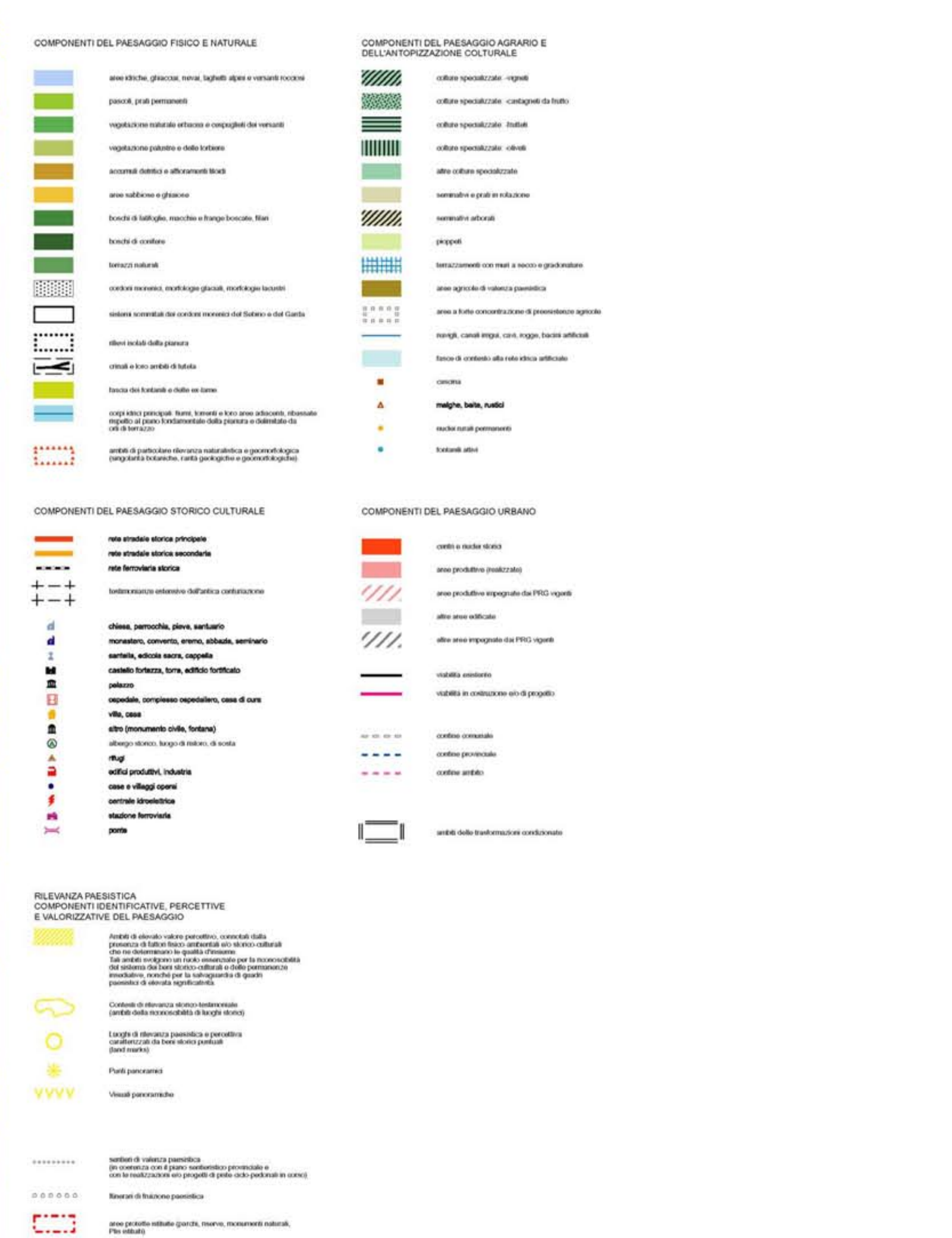
STRALCIO CARTA ELEMENTI DI PERICOLOSITA' E CRITICITA': COMPATIBILITA' DEGLI INTERVENTI DI TRASFORMAZIONE DEL TERRITORIO 1:25.000



STRALCIO CARTA RETE ECOLOGICA PROVINCIALE A VALENZA PAESISTICO-AMBIENTALE 1:50.000



STRALCIO CARTA DEL SISTEMA PAESISTICO 1:25.000



COMUNE DI ROGNO
Provincia di Bergamo

PIANO DI GOVERNO DEL TERRITORIO

- adottata dal Consiglio Comunale con delibera n. 7
- approvata dalla Giunta Provinciale con delibera n. 7
- controfirmata alle osservazioni del Consiglio Comunale con delibera n. 7

PROGETTO
STUDIO PAESISTICO ai sensi dell'art. 50 del P.T.C.P. della Provincia di Bergamo

scala 1:50000
tavola
Maggio 2007

Inquadramento paesistico territoriale del P.T.C.P. **A**

Progettisti:
Dott. Arch. Margherita Fiorina
Bergamo, via Salveccio, 13 tel. fax 035249470
Dott. Arch. Pierfranco Castellani
Bergamo, via Arona, tel. 035240444
Collaboratori:
Dott. Arch. Marzia Lomboni, Arch. Adriana Pagani

Studio paesistico:
Studio Gerundo - Dott. Arch. P. Pelliccioli, Ing. S. Quirico,
Dott. Agr. A. Massa Saluzzo, Dott. P. Arnoldi

Studio Geologico:
Dott. Geol. Fabio Alberti

Analisi storica:
Dott. Arch. Alessandro Stoffler