



Comune di Rogno
Provincia di Bergamo

**Componente geologica, idrogeologica e sismica
del Piano di Governo del Territorio**
ai sensi della D.g.r. 22 dicembre 2005 - n.8/1566
in attuazione dell'art. 57, comma 1, della l.r. 11 marzo 2005, n.12

Carta di fattibilità

Tavola 9

1:10.000

Febbraio 2008

Modificata a seguito dell'accoglimento delle osservazioni.
Approvata dal Consiglio Comunale con deliberazione
n° 5 del 30/01/2008

Dr. geol. Fabio Alberti

Geo.Te.C.

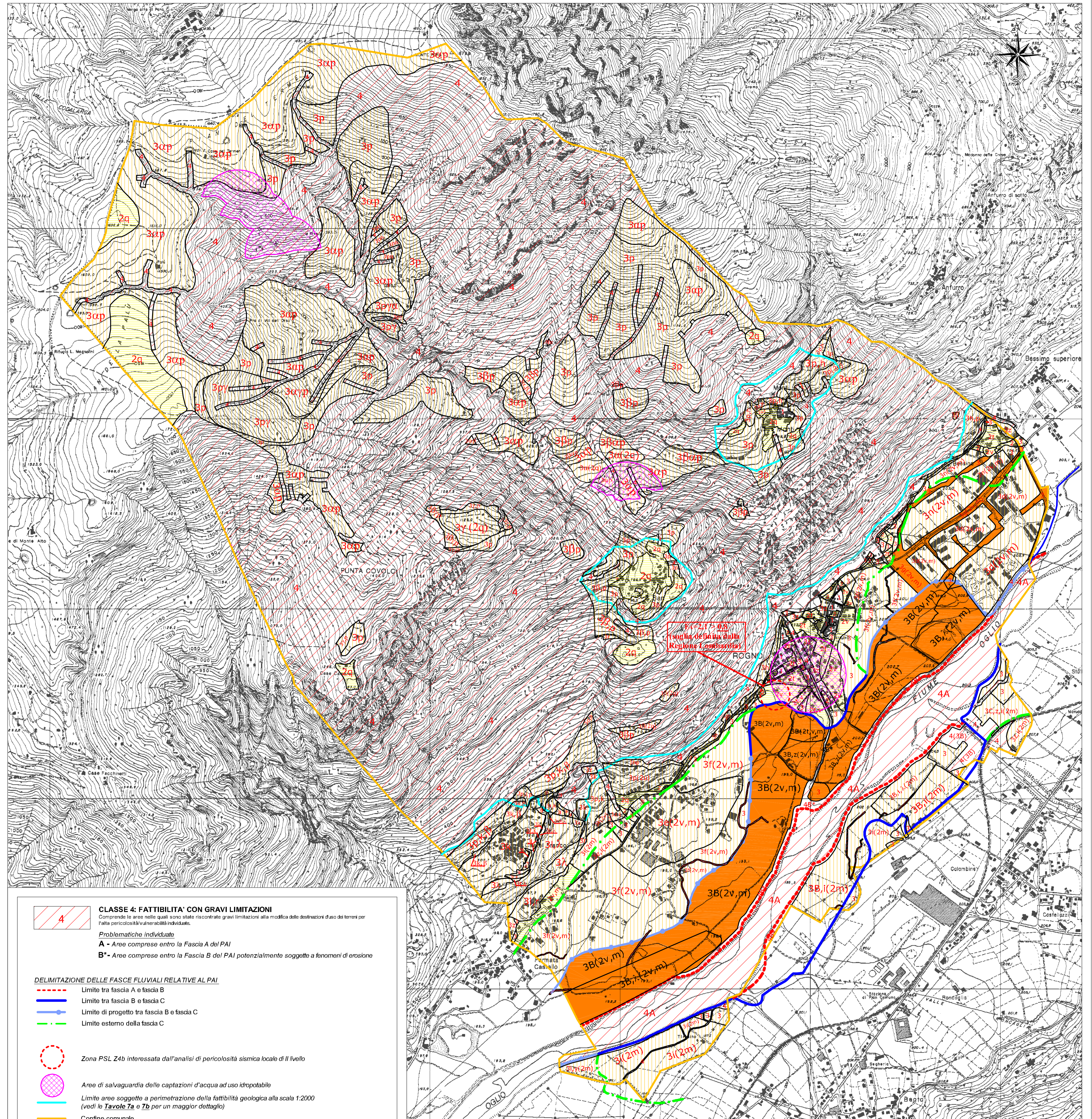
Geologia Tecnica Camuna
Studio associato - tel/fax 0364 533637
Via Albera 3 - Darfo Boario Terme (BS)
e-mail: info@geotec-studio.it

Collaboratori:
Dr. Sabrina Adamini

LEGENDA

Classi di fattibilità

- 1** **CLASSE 1: FATTIBILITÀ SENZA PARTICOLARI LIMITAZIONI**
Comprende le aree che non presentano particolari limitazioni a variazioni di destinazione d'uso e per le quali dovrà essere applicati il D.M. 14 settembre 2005 - "Norme tecniche per le costruzioni" (suppl. ord. n.156).
- 2** **CLASSE 2: FATTIBILITÀ CON MODESTE LIMITAZIONI**
Comprende le aree nelle quali sono state riscontrate modeste limitazioni alla modifica delle destinazioni d'uso dei terreni. Dovranno tuttavia essere indicate le specifiche costruttive degli interventi edificatori e gli eventuali approfondimenti per la mitigazione del rischio.
- Problematiche individuate*
- t - Aree a bassa pericolosità che possono essere interessate da fenomeni di esondazione e trasporto in massa lungo i conoidi alluvionali
 - q - Aree caratterizzate da pendenze da medie a basse, potenzialmente interessate da fenomeni di instabilità
 - u - Aree potenzialmente interessate da fenomeni di caduta blocchi (zone di accumulo a bassa pericolosità)
 - v - Aree con presenza di terreni aventi caratteristiche geotecniche mediocri
 - m - Aree a bassa soggiacenza della falda
- 3** **CLASSE 3: FATTIBILITÀ CON CONSISTENTI LIMITAZIONI**
Comprende le aree nelle quali sono state riscontrate consistenti limitazioni alla modifica delle destinazioni d'uso dei terreni per le condizioni di pericolosità/vulnerabilità individuate.
- Problematiche individuate*
- z - Aree a pericolosità media che possono essere interessate da fenomeni di esondazione e trasporto in massa lungo i conoidi alluvionali
 - p - Aree con pendenze elevate a prevalenza di depositi superficiali con possibilità di innesco di locali fenomeni di degradazione
 - h - Aree potenzialmente interessate da fenomeni di caduta blocchi (zona di accumulo a media pericolosità)
 - β - Aree a pericolosità potenziale per crolli a causa della presenza di pareti in roccia fratturata e stimata area di influenza
 - i - Aree con presenza di terreni aventi caratteristiche geotecniche scadenti
 - r - Aree con riperti di materiale di origine antropica aventi scadenti caratteristiche geotecniche
 - l - Aree con scadenti caratteristiche geotecniche per presenza di gesso o anidrite in affioramento
 - k - Aree con scadenti caratteristiche geotecniche per presenza di gesso o anidrite nel sottosuolo
 - λ - Aree estrattive attive o dismesse
 - α - Aree a pericolosità potenziale legata alla presenza di terreni a granulometria fine su pendii inclinati
 - γ - Aree a pericolosità potenziale per grandi frane complesse
- 3** **B** - Aree comprese entro la Fascia B del PAI
- Aree potenzialmente alluvionabili da parte del fiume Oglio situato principalmente entro la Fascia Fluviale C del PAI, individuata da un limite di progetto tra la Fascia B e la Fascia C
- 3** **g** - Aree di deflusso preferenziale delle acque di esondazione situate in sponda destra del fiume Oglio (individuato nello studio "Valutazione delle condizioni di pericolosità idraulica nelle aree comprese nella Fascia C individuata da un limite di progetto tra la Fascia B e la Fascia C")
- 3** **n,d,e,f** - Aree situate in sponda destra del fiume Oglio (distinte nello studio "Valutazione delle condizioni di pericolosità idraulica nelle aree comprese nella Fascia C individuata da un limite di progetto tra la Fascia B e la Fascia C")
- y** - Aree situate in sponda sinistra del fiume Oglio
- C** - Aree comprese entro la Fascia C del PAI



- 4** **CLASSE 4: FATTIBILITÀ CON GRAVI LIMITAZIONI**
Comprende le aree nelle quali sono state riscontrate gravi limitazioni alla modifica delle destinazioni d'uso dei terreni per l'alta pericolosità/vulnerabilità individuate.
- Problematiche individuate*
- A - Aree comprese entro la Fascia A del PAI
 - B* - Aree comprese entro la Fascia B del PAI potenzialmente soggette a fenomeni di erosione
- DELIMITAZIONE DELLE FASCE FLUVIALI RELATIVE AL PAI**
- Limite tra fascia A e fascia B
 - Limite tra fascia B e fascia C
 - Limite di progetto tra fascia B e fascia C
 - Limite esterno della fascia C
- Zona PSL Z4b interessata dall'analisi di pericolosità sismica locale di II livello
- Aree di salvaguardia delle captazioni d'acqua ad uso idropotabile
- Limite aree soggette a perimetrazione della fattibilità geologica alla scala 1:2000 (vedi le Tavole 7a e 7b per un maggior dettaglio)
- Confine comunale