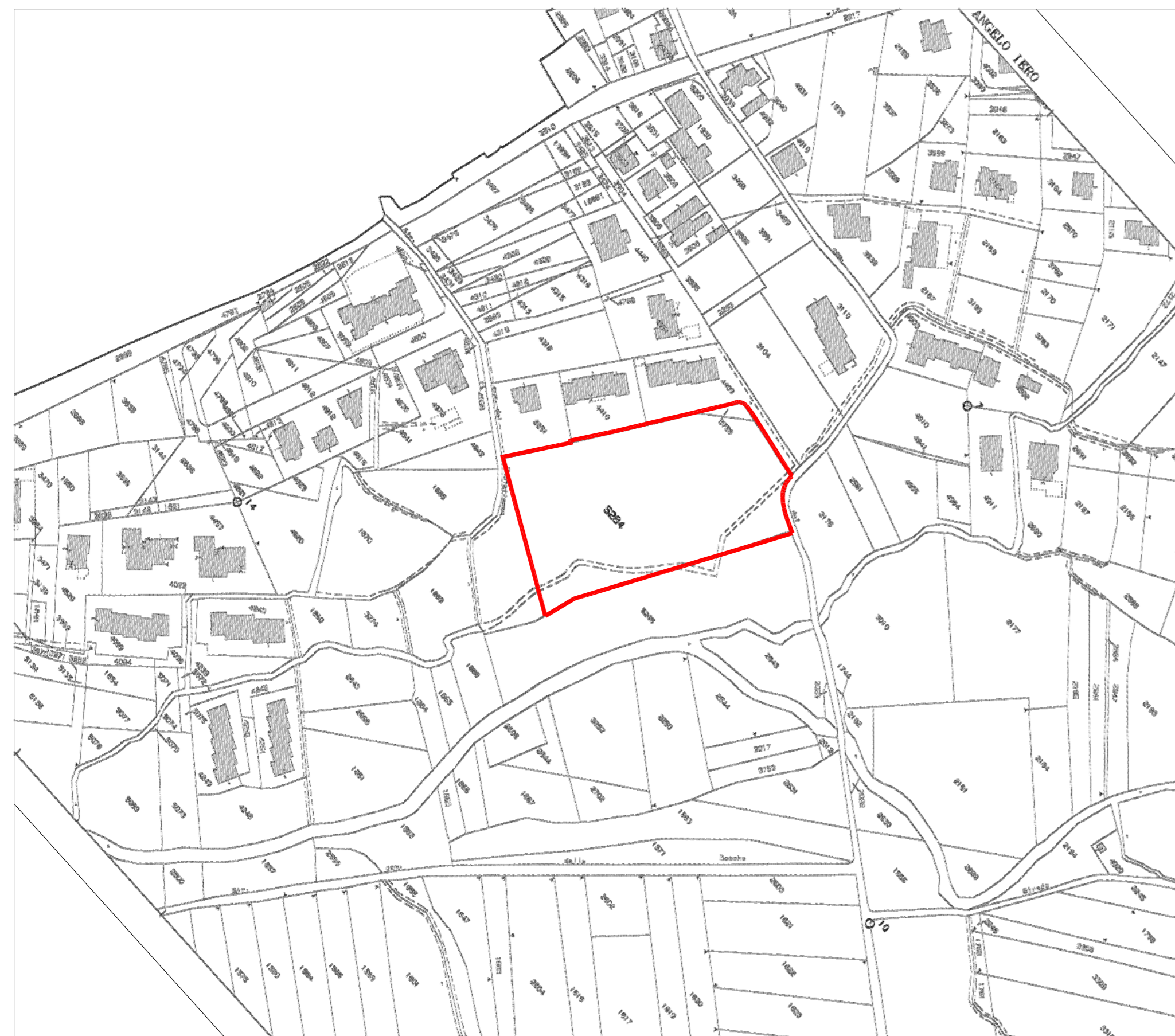


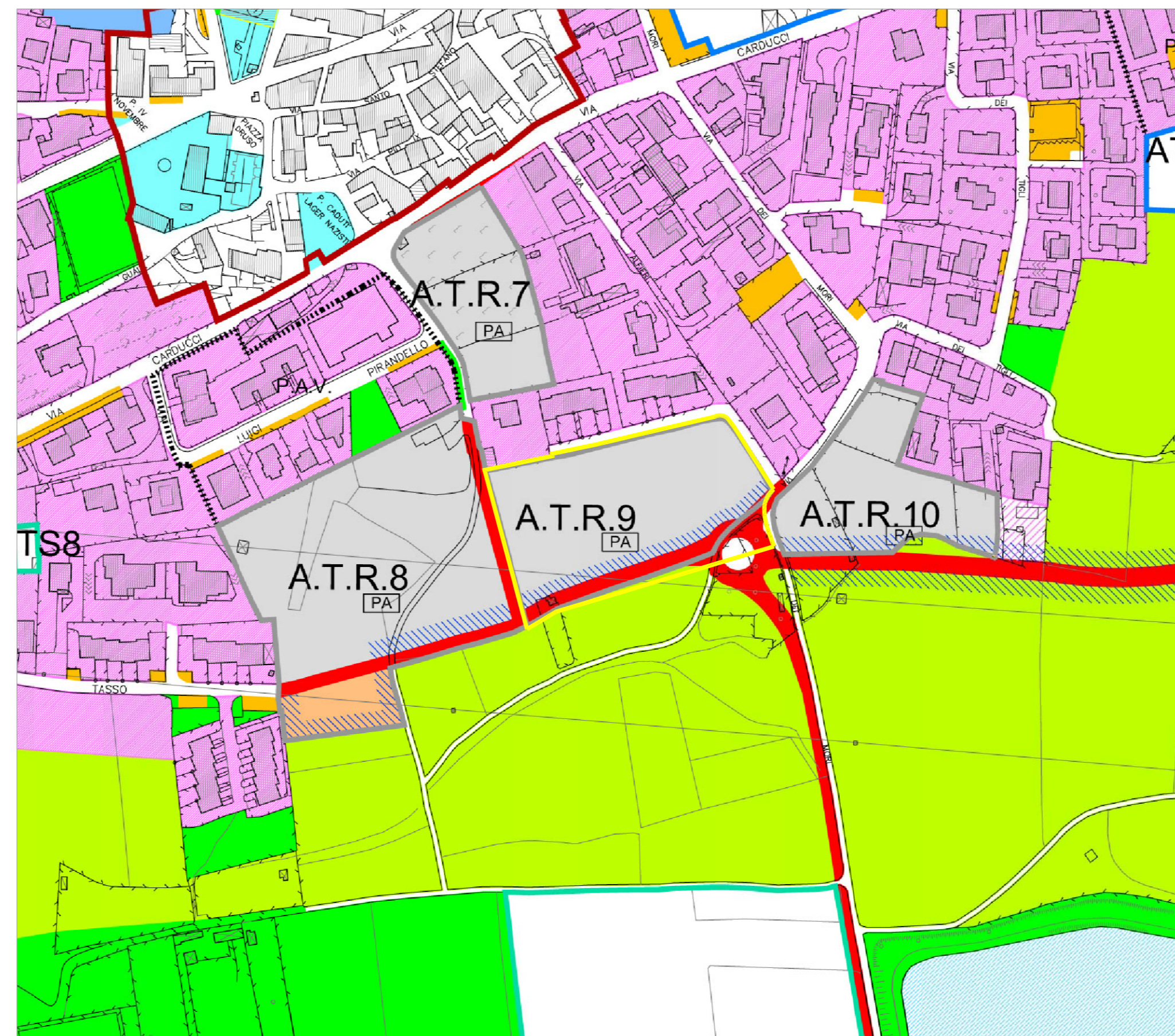
Estratto Mappa

(scala 1:2000)



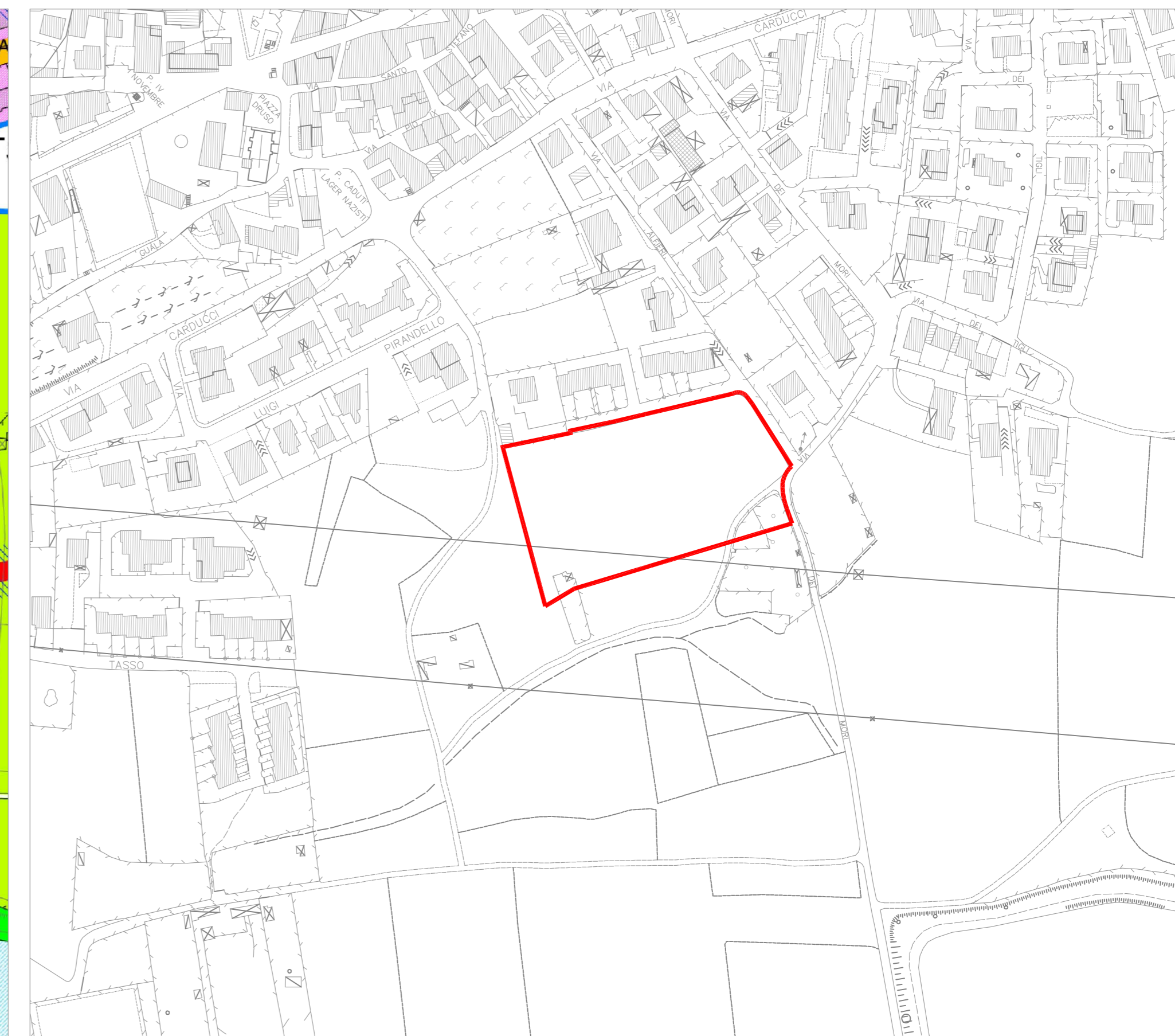
Estratto PGT

(scala 1:2000)



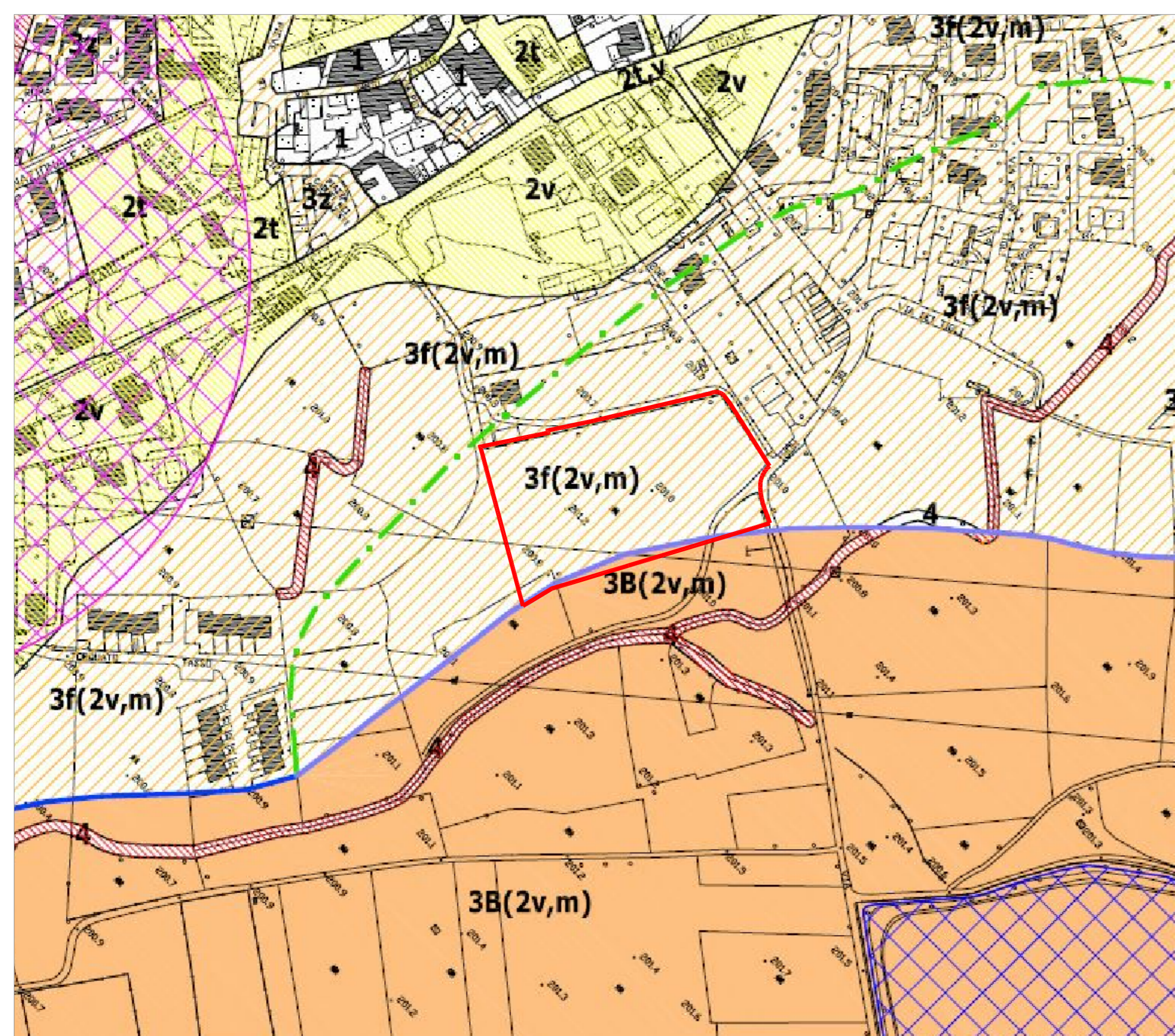
Estratto Aerofotogrammetrico

(scala 1:2000)



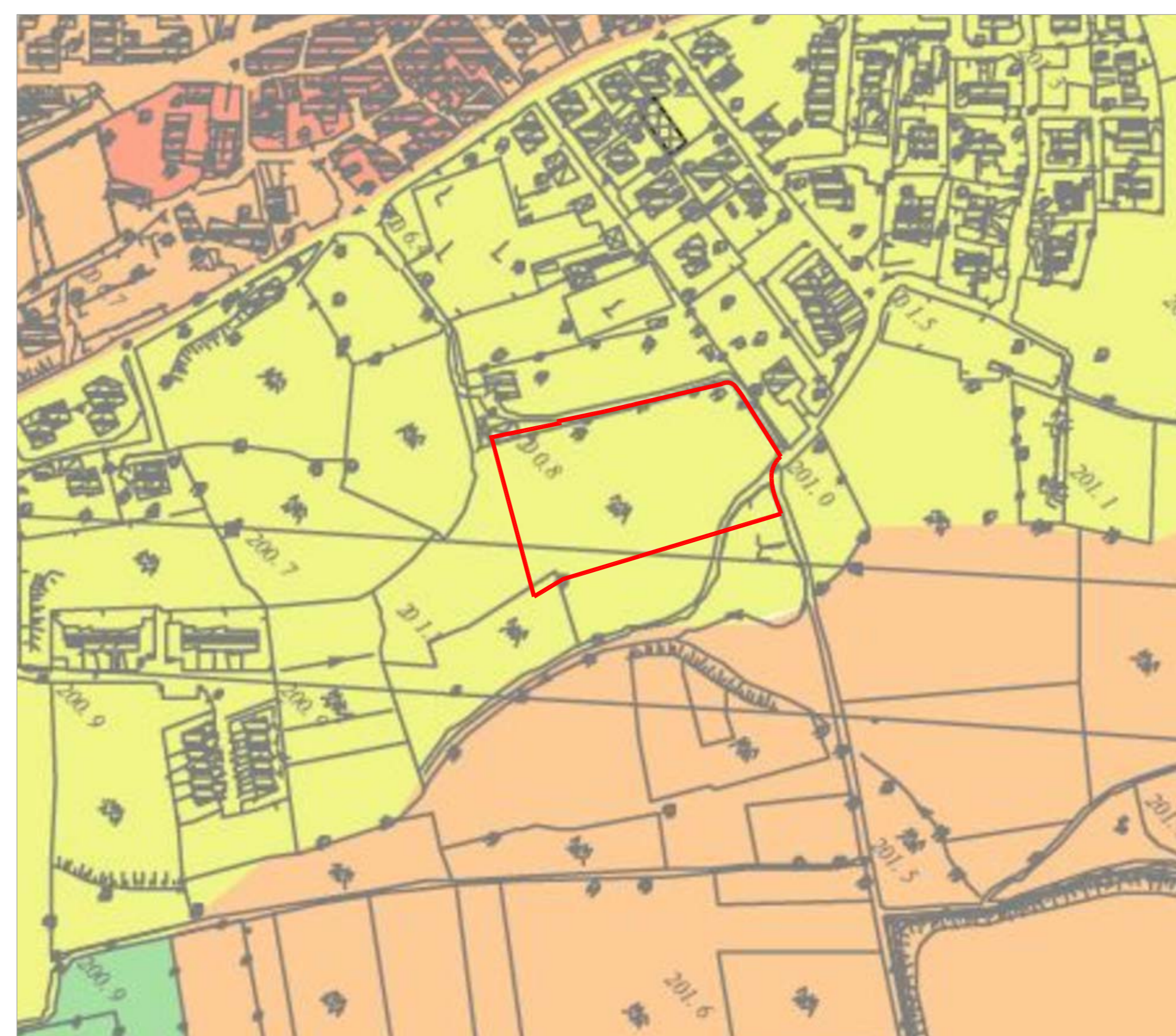
Estratto carta di fattibilità geologica

(scala 1:2000)



Estratto carta di fattibilità paesistica dei luoghi

(scala 1:2000)



**Paolo Benaglio**  
consulenza immobiliare

Ing. Alex Toigo • *Ingegnere Civile*

Via Montegrappa 27/a 24060 Rogno -BG- info@paolobenaglio.com 035.43.40.985 alex@toigo.it 035.43.40.986



N° TAVOLA:	COMMITTENTE: <b>Roberto Albertinelli</b>		
<b>P01</b>	Progettista: Ing. Alex Toigo	Impresa: -	Collaboratori: Paolo Benaglio Geom. Danilo Bonzi Geom. Ramona Cotti
Ver.: 05	Comm.: 1256	Direttore Lavori: Ing. Alex Toigo	
PROGETTO:	<b>ATR 9</b>		FORMATO: <b>A1</b>
OGGETTO:	<b>Estratti cartografici ed inquadramento urbanistico</b>		SCALA: <b>1:2000</b>
			DATA: <b>26/09/2013</b>