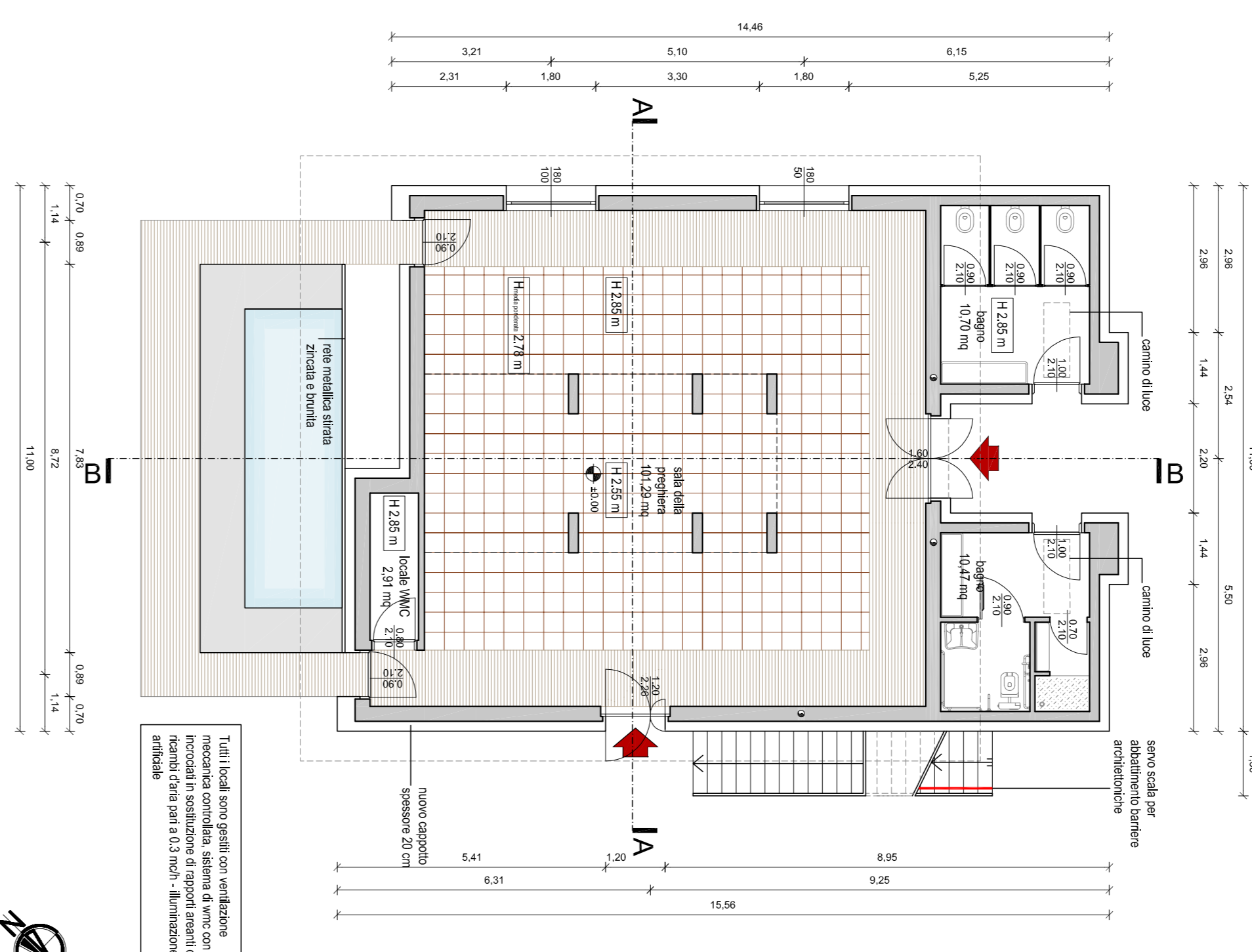
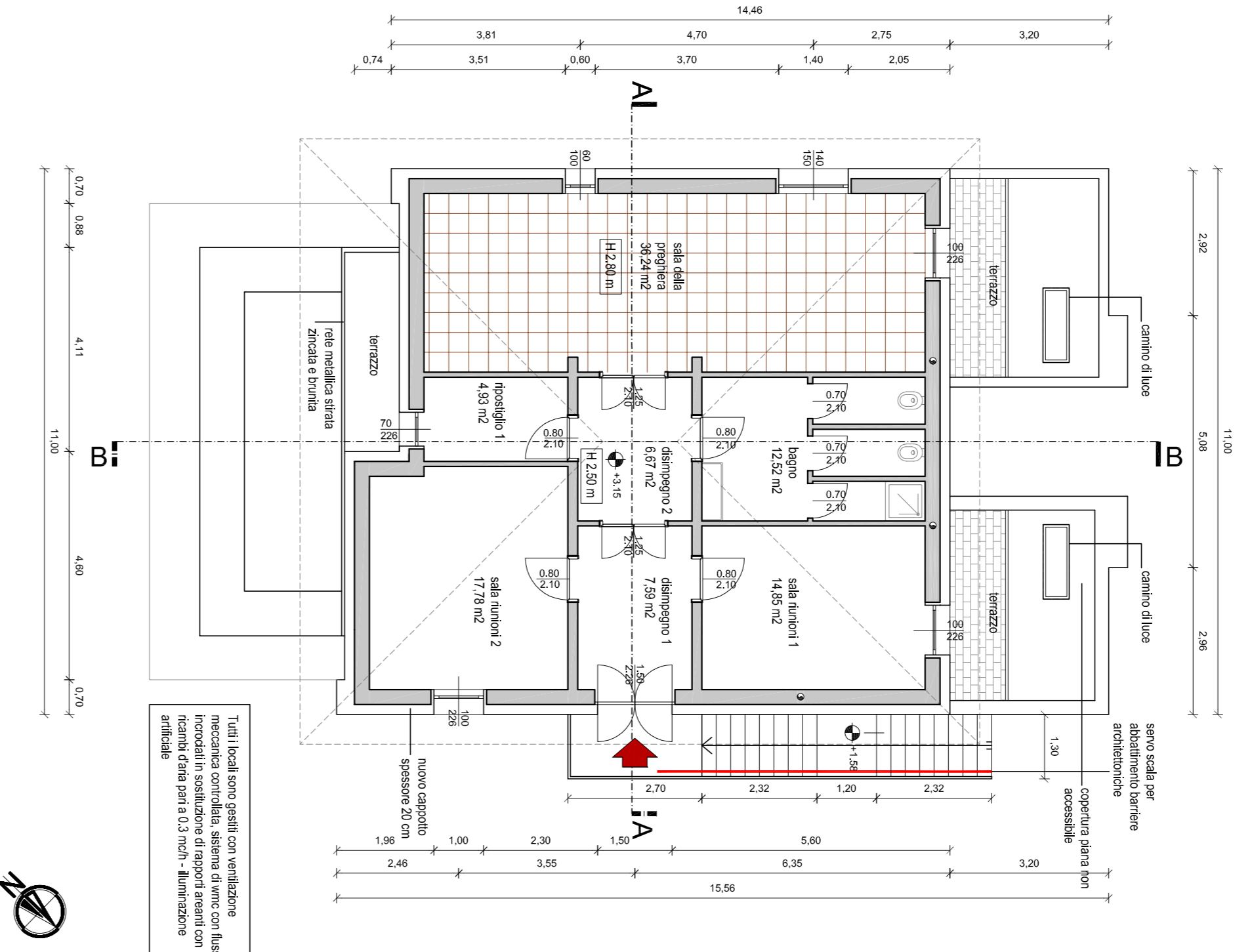


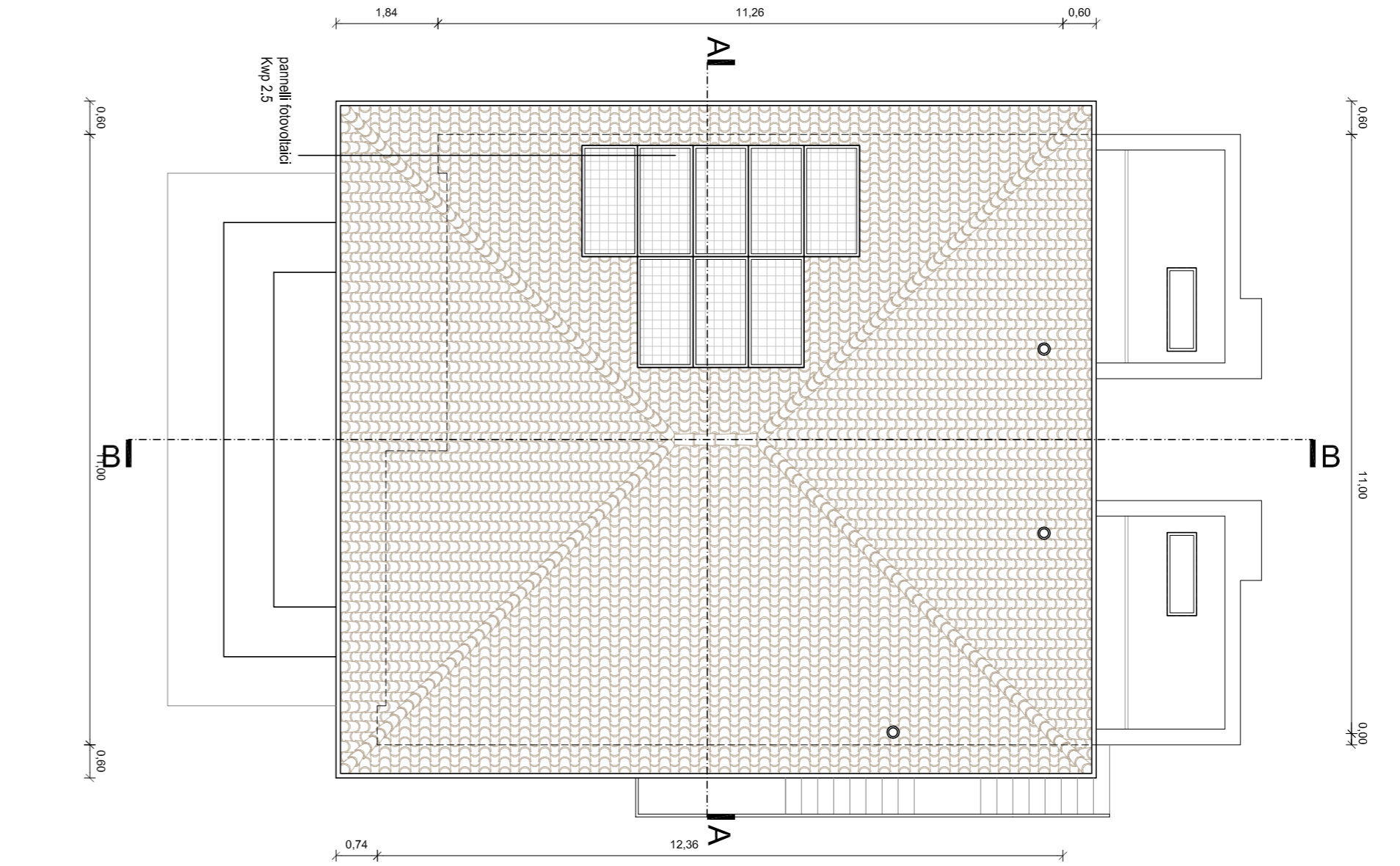
Pianta Piano Intorno - scala 1:100



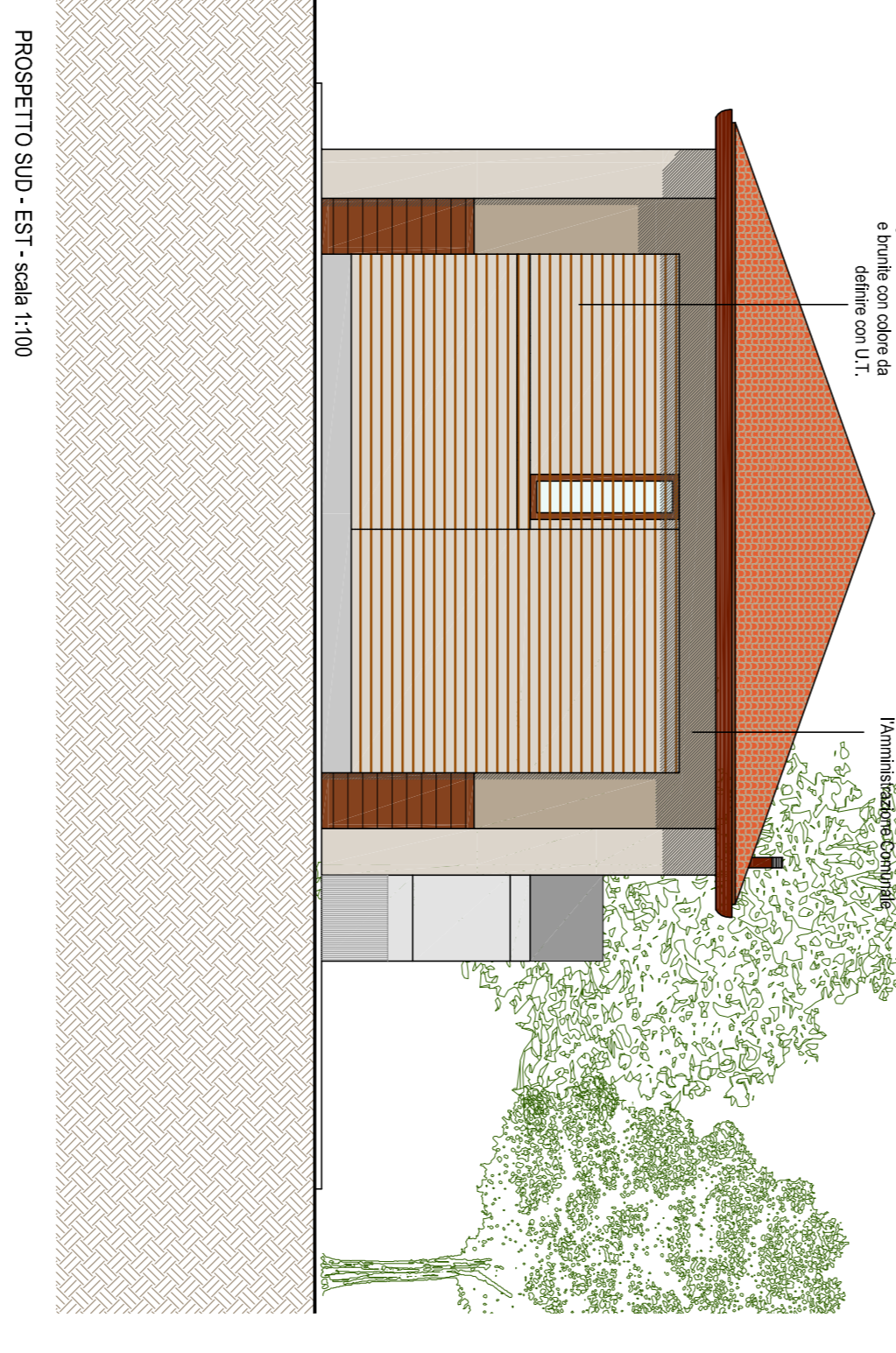
Pianta Piano Terra - scala 1:100



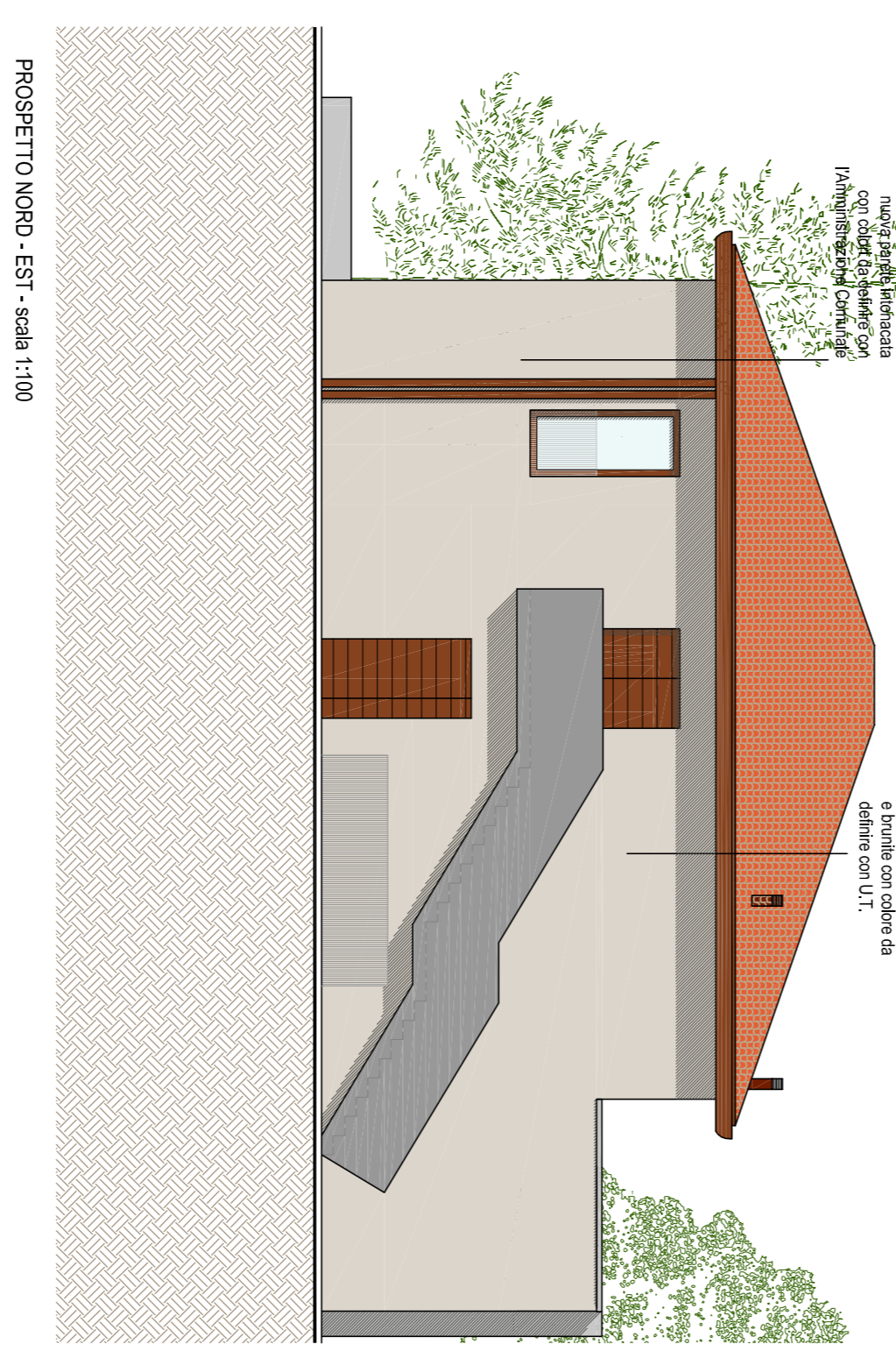
Pianta Piano Primo - scala 1:100



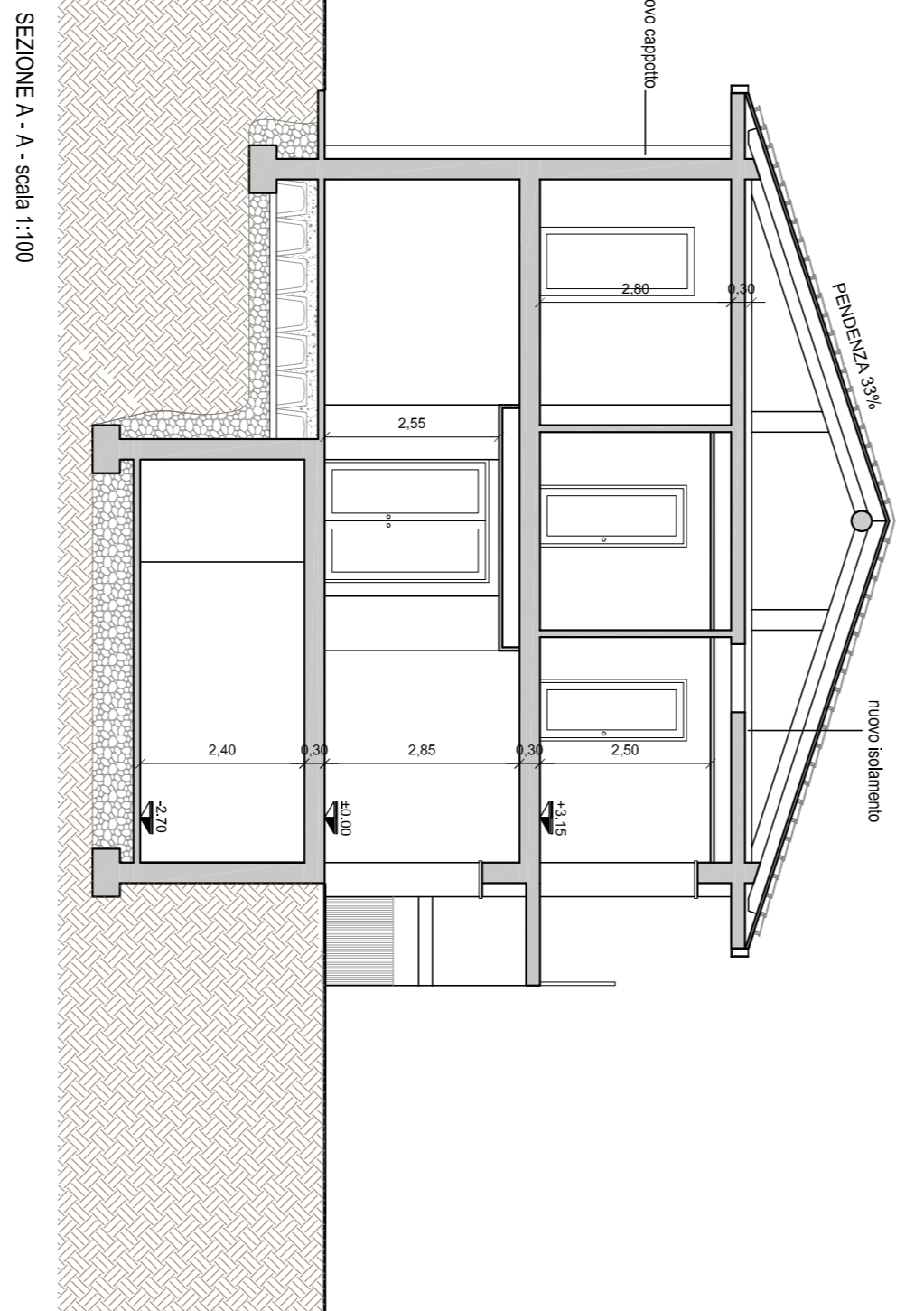
Pianta Copertura - scala 1:100



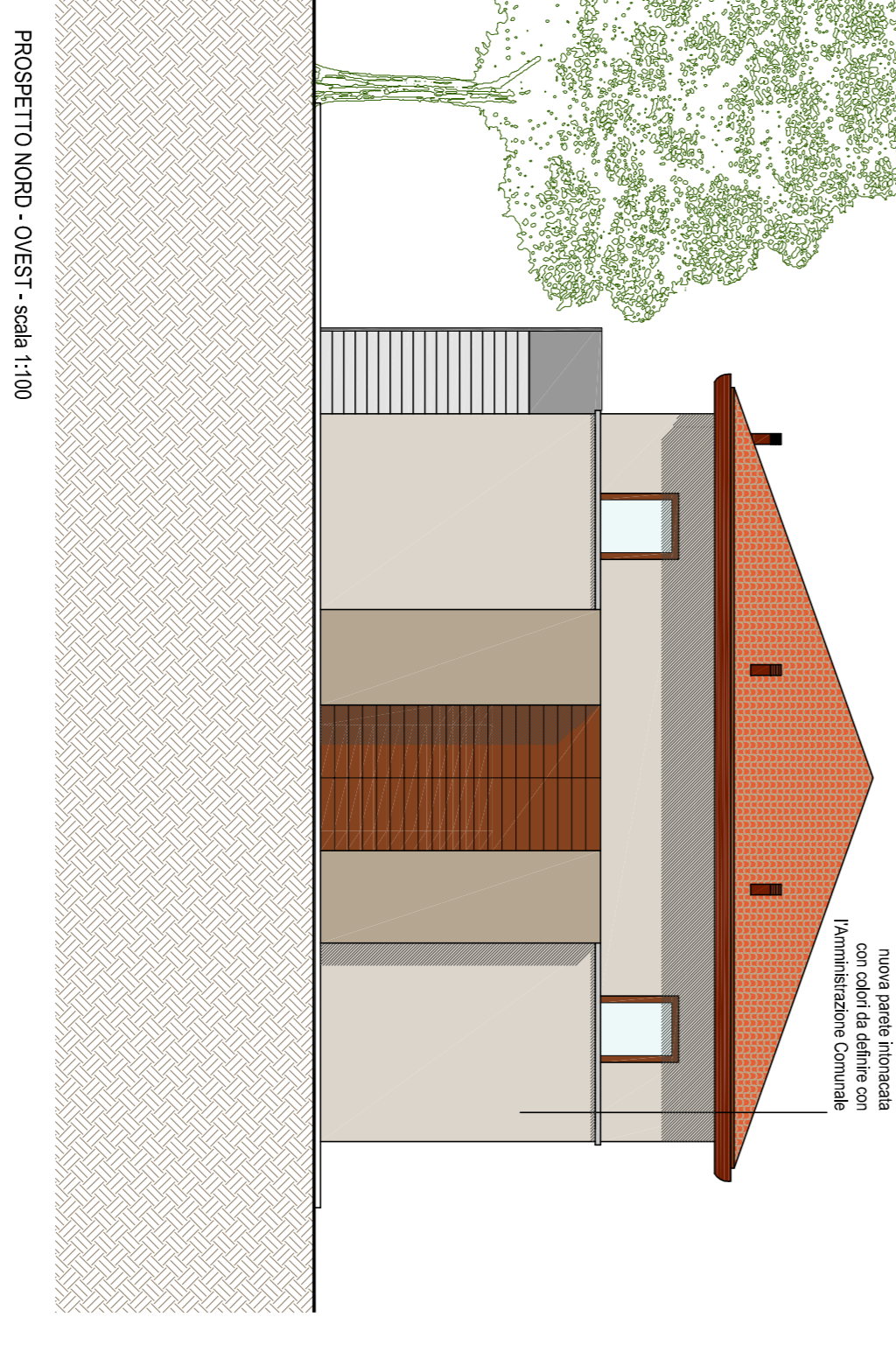
PROSPETTO SUD-OVEST - scala 1:100



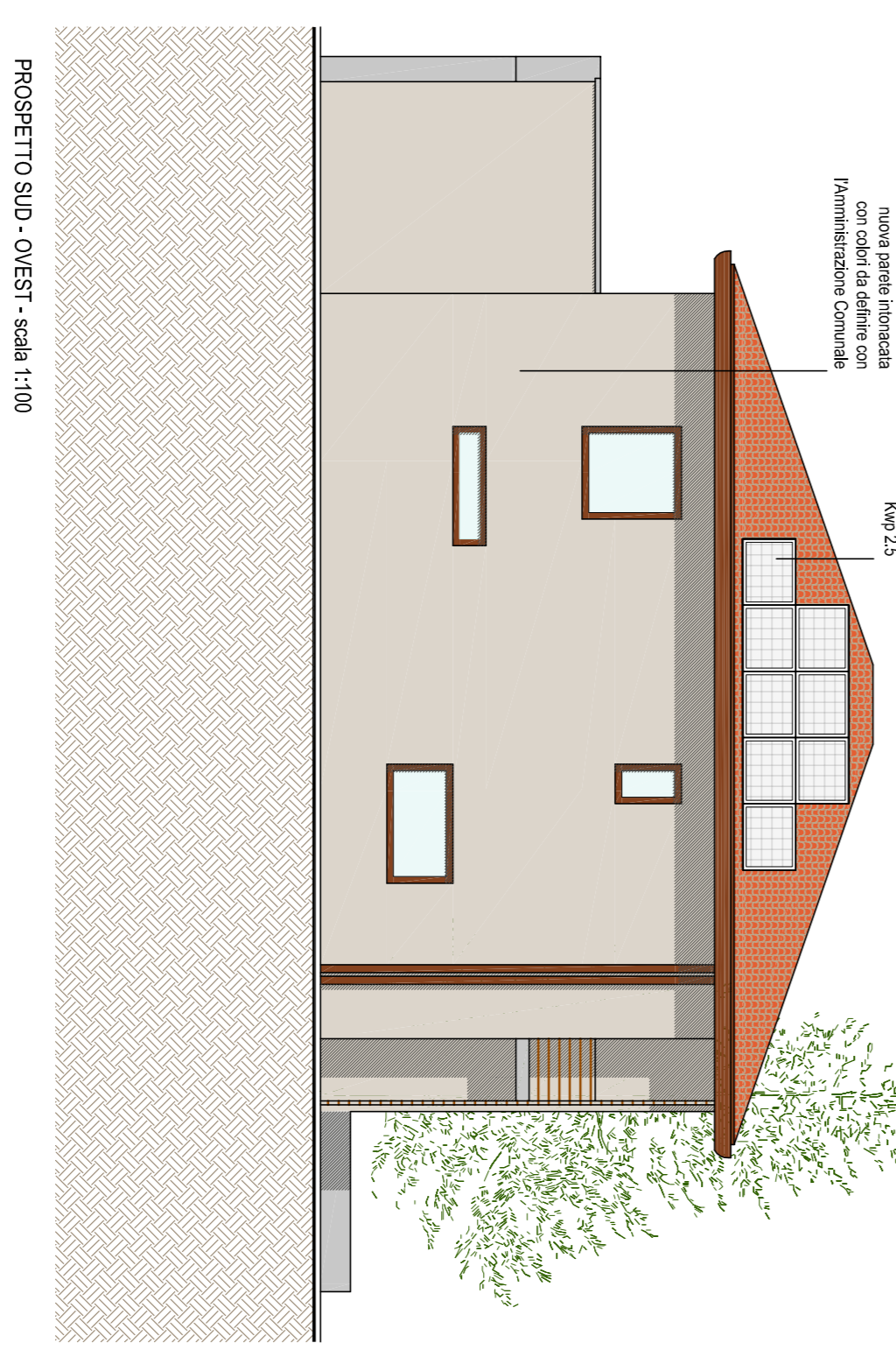
PROSPETTO NORD - scala 1:100



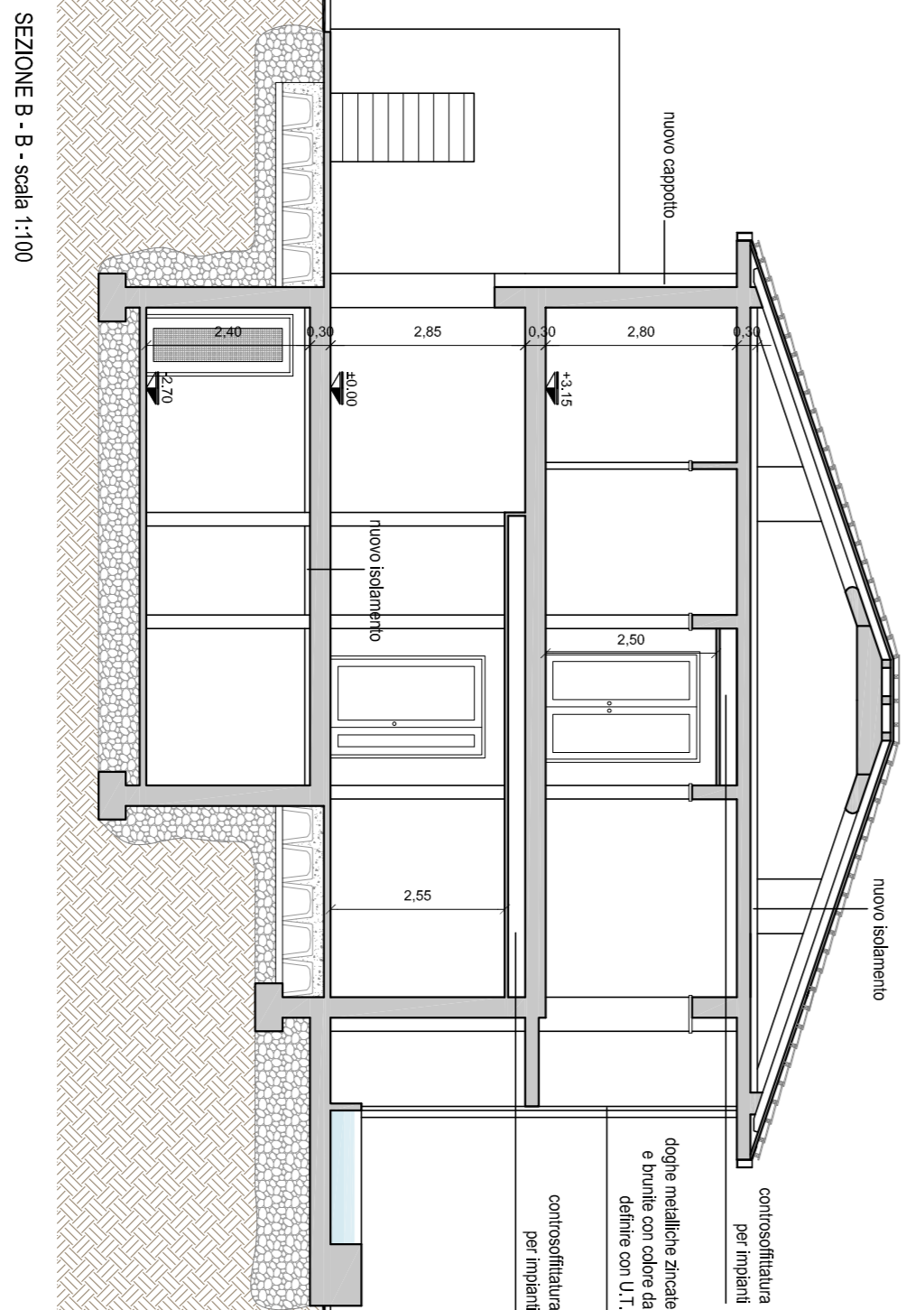
SEZIONE A-A - scala 1:100



PROSPETTO NORD-OVEST - scala 1:100



PROSPETTO SUD - scala 1:100



SEZIONE B-B - scala 1:100

TABELLA DATI TECNICI

LOCALI	SUPERFICIE INFERIORE (M <sup>2</sup> )	SUPERFICIE INFERIORE (M <sup>2</sup> )	RAA (M <sup>2</sup> )	H (M)
1. LOCALI ESPOSIZIONE	42,8	24,7	111,8	2,4
PIANO TERZO				
1. SPAZIO INFERIORE	10,2	-	-	2,3
2. SPAZIO	10,7	-	-	2,8
3. SPAZIO	10,4	-	-	2,8
5. LOCALI	2,9	-	-	2,8
PIANO PRIMO				
1. SPAZIO INFERIORE	36,2	-	-	2,8
2. SPAZIO	14,8	2,3	16,1	2,8
3. SPAZIO	17,9	2,3	17,6	2,8
4. SPAZIO	7,9	-	-	2,8
5. SPAZIO	6,7	-	-	2,8
6. SPAZIO	12,5	-	-	2,8
7. SPAZIO	4,8	-	-	2,8
RIFUGIO				
1. SPAZIO	-	-	-	2,8
PIANO TERRA				
1. SPAZIO	126,7	-	-	2,8
2. SPAZIO	50,8	-	-	2,8
TOTALE	226,5	-	-	2,8

TABELLA DATI TECNICI

**Arch. Van Longa**  
 24125 Bergamo  
 Via Borsari 10  
 Tel. 035 430000  
 Email: arch@vanlonga.it

**commento**  
 Centro Culturale "Cosa Vespina"  
 24050 Borgo Disonno

**progetto**  
 P.L.C. per lavori di ristrutturazione della  
 sede del centro culturale "Cosa Vespina"  
 distribuzione titolo

**oggetto**  
 SITO S1400000  
 piano - lavoro progetto

**dati**  
 4  
 07/2016

**scala** 1:100  
**data** MARZO 2013  
**aggregamenti**