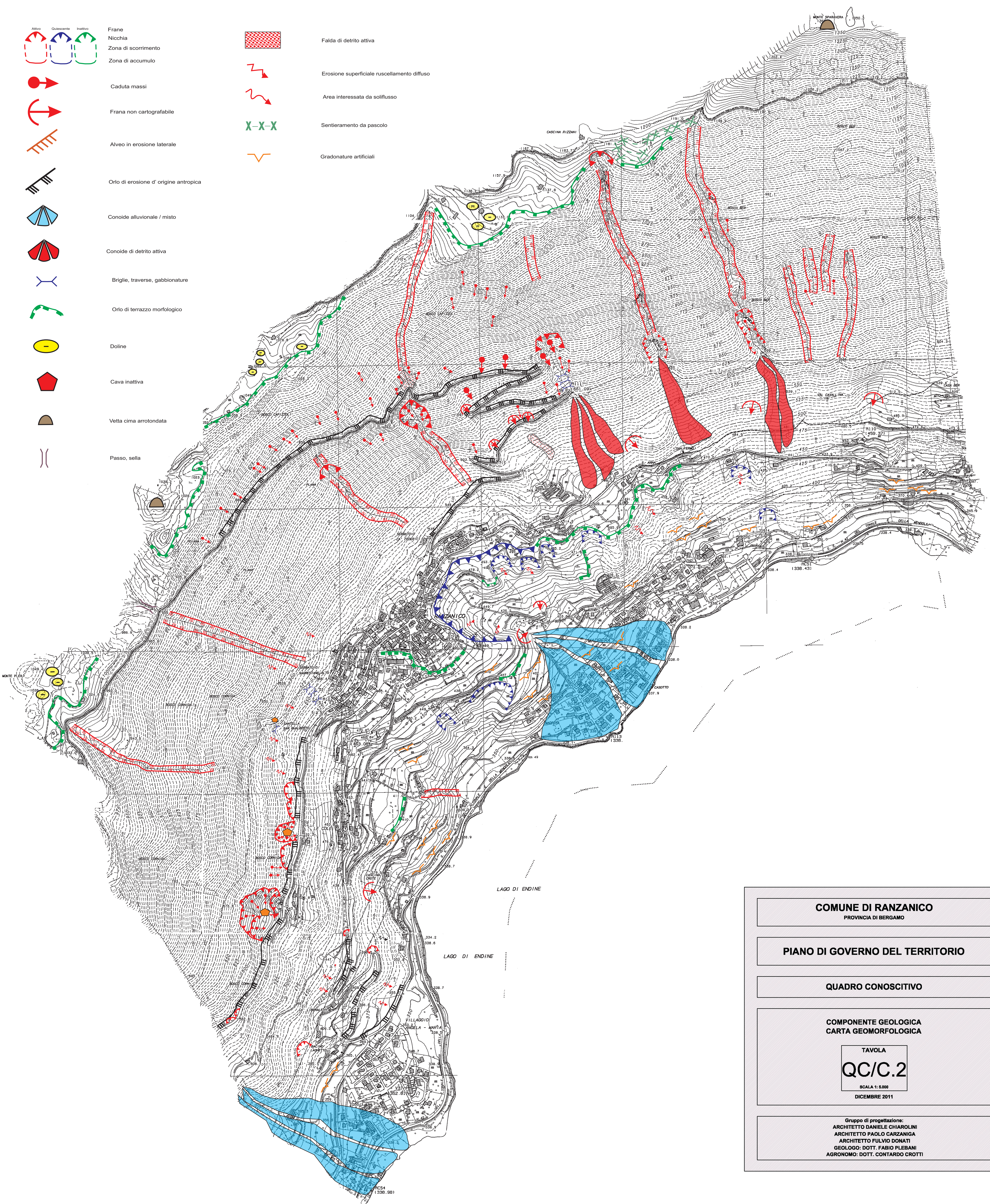


- Altopiano
- Classamento
- Infiltron
- Frane
- Nicchia
- Zona di scorrimento
- Zona di accumulo
- Caduta massi
- Frana non cartografabile
- Alveo in erosione laterale
- Orlo di erosione d'origine antropica
- Conoide alluvionale / misto
- Conoide di detrito attiva
- Briglie, traverse, gabbionature
- Orlo di terrazzo morfologico
- Doline
- Cava inattiva
- Vetta cima arrotondata
- Passo, sella

- Falda di detrito attiva
- Erosione superficiale ruscellamento diffuso
- Area interessata da soiffusso
- Sentieramento da pascolo
- Gradonature artificiali



COMUNE DI RANZANICO <small>PROVINCIA DI BERGAMO</small>
PIANO DI GOVERNO DEL TERRITORIO
QUADRO CONOSCITIVO
COMPONENTE GEOLOGICA CARTA GEOMORFOLOGICA TAVOLA QC/C.2 <small>SCALA 1:5.000</small> <small>DICEMBRE 2011</small>
<small>Gruppo di progettazione:</small> <small>ARCHITETTO DANIELE CHIAROLINI</small> <small>ARCHITETTO PAOLO CARZANIGA</small> <small>ARCHITETTO FULVIO DONATI</small> <small>GEOLOGO: DOTT. FABIO PLEBANI</small> <small>AGRONOMO: DOTT. CONTARDO CROTTI</small>