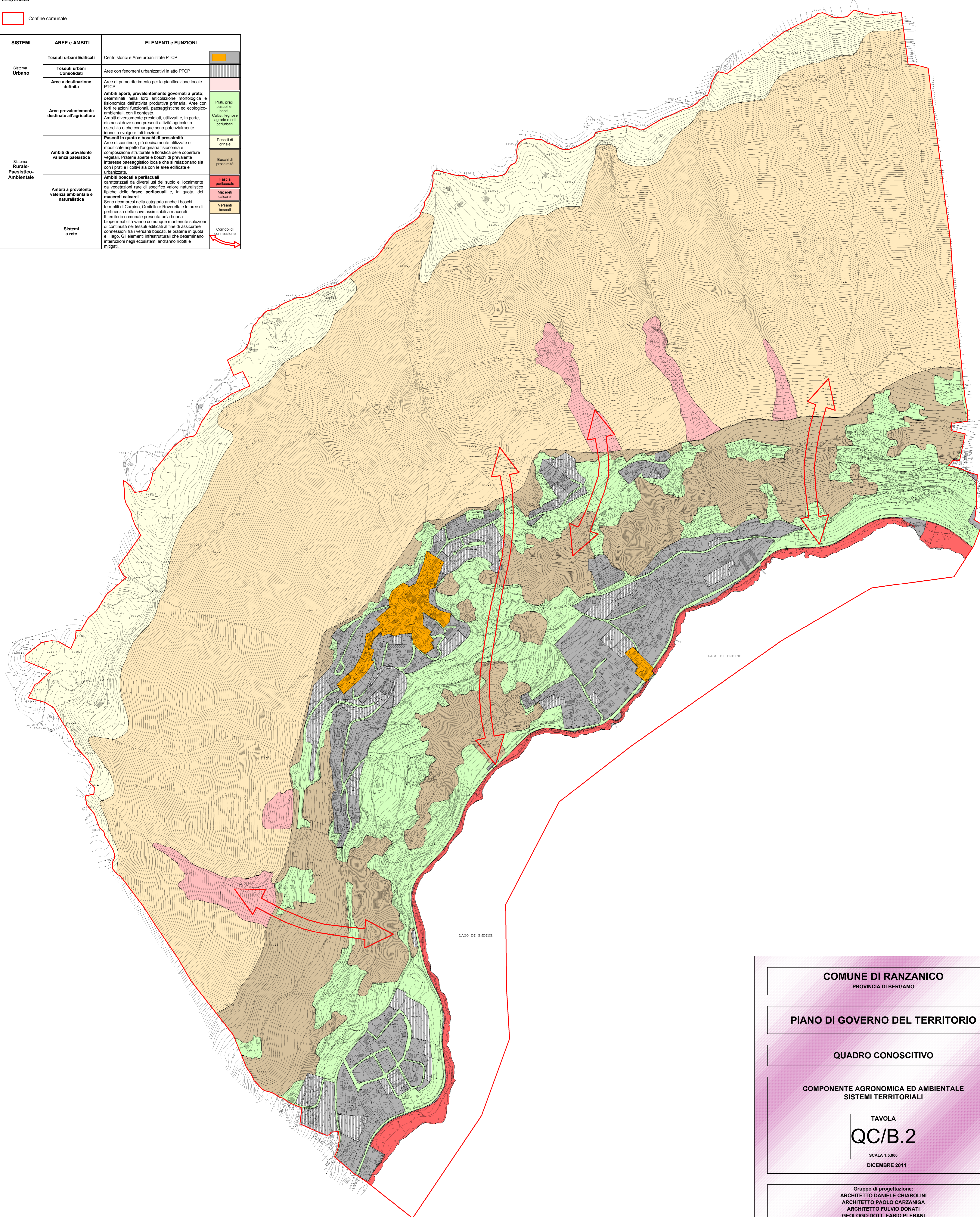


LEGENDA

Confine comunale

SISTEMI	AREE e AMBITI	ELEMENTI e FUNZIONI	
Sistema Urbano	Tessuti urbani Edificati	Centri storici e Aree urbanizzate PTCP	
	Tessuti urbani Consolidati	Aree con fenomeni urbanizzativi in atto PTCP	
	Aree a destinazione definita	Aree di primo riferimento per la pianificazione locale PTCP	
Sistema Rurale-Paesistico-Ambientale	Aree prevalentemente destinate all'agricoltura	Ambiti aperti, prevalentemente governati a prato, determinati nella loro articolazione morfologica e fisionomica dall'attività produttiva primaria. Aree con forti relazioni funzionali, paesaggistiche ed ecologico-ambientali, con il contesto. Ambiti diversamente presidiati, utilizzati e, in parte, dismessi dove sono presenti attività agricole in esercizio o che comunque sono potenzialmente idonee a svolgere tali funzioni.	
	Ambiti di prevalente valenza paesistica	Pascoli in quota e boschi di prossimità. Aree discontinue, più decisamente utilizzate e modificate rispetto all'originaria fisionomia e composizione strutturale e floristica delle coperture vegetali. Praterie aperte e boschi di prevalente interesse paesaggistico locale che si relazionano sia con i prati e i coltivi sia con le aree edificate e urbanizzate.	
	Ambiti a prevalente valenza ambientale e naturalistica	Ambiti boscati e pericucali caratterizzati da diversi usi del suolo e, localmente da vegetazioni rare di specifico valore naturalistico tipiche delle fasce pericucali e, in quota, dei macereti calcarei. Sono ricompresi nella categoria anche i boschi termali di Carpiño, Oniglio e Novellata e le aree di pertinenza delle cave assaiabili a macereti. Il territorio comunale presenta un'a buona bioproducibilità vanno comunque mantenute soluzioni di continuità nei tessuti edificati al fine di assicurare connessioni fra i versanti boscati, le praterie in quota e il lago. Gli elementi infrastrutturali che determinano interruzioni negli ecosistemi andranno ridotti e mitigati.	
	Sistemi a rete		



COMUNE DI RANZENICO  
PROVINCIA DI BERGAMO

PIANO DI GOVERNO DEL TERRITORIO

QUADRO CONOSCITIVO

COMPONENTE AGRONOMA ED AMBIENTALE  
SISTEMI TERRITORIALI

TAVOLA  
**QC/B.2**  
SCALA 1:5.000  
DICEMBRE 2011

Gruppo di progettazione:  
ARCHITETTO DANIELE CHIAROLINI  
ARCHITETTO PAOLO CARZANIGA  
ARCHITETTO FULVIO DONATI  
GEOLOGO: DOTT. FABIO PLEBANI  
AGRONOMO: DOTT. CONTARDO CROTTIDICEMBRE