
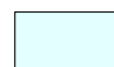


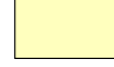

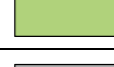

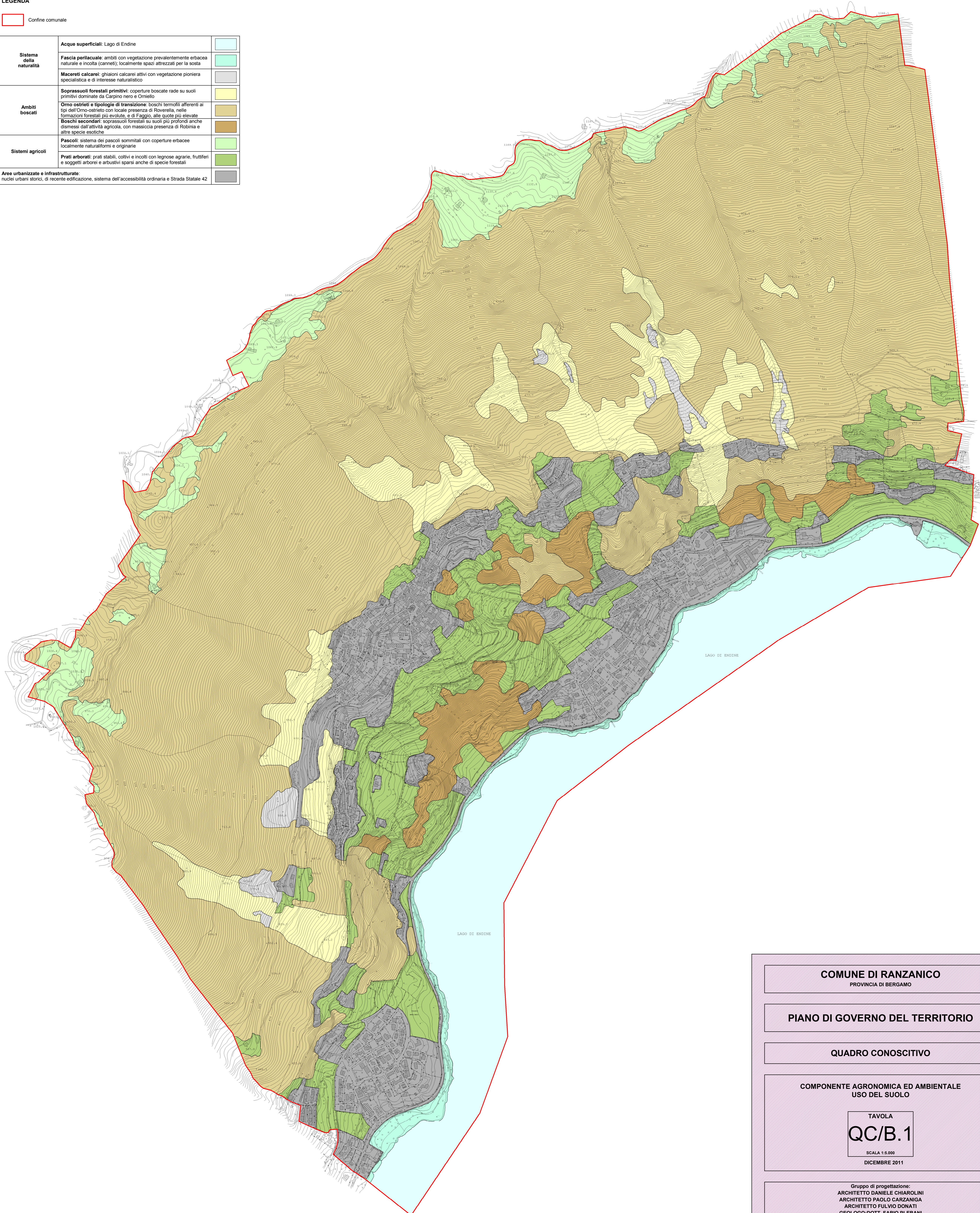


LEGENDA

 Confine comunale

Sistema della naturalità	Acque superficiali: Lago di Endine	
	Fascia perilacuale: ambiti con vegetazione prevalentemente erbacea naturale e incolta (canneti), localmente spazi attrezzati per la sosta	
	Macereti calcarei: ghiaioni calcarei attivi con vegetazione pioniera specialistica e di interesse naturalistico	
Ambiti boscati	Soprasuoli forestali primitivi: coperture boscate rade su suoli primitivi dominati da Carpino nero e Orniello	
	Orni ostrieti e tipologie di transizione: boschi termofili afferenti ai tipi dell'Orni-ostrieto con locale presenza di Roverella, nelle formazioni forestali più evolute, e di Faggio, alle quote più elevate	
	Boschi secondari: soprasuoli forestali su suoli più profondi anche dismessi dall'attività agricola, con massiccia presenza di Robinia e altre specie esotiche	
Sistemi agricoli	Pascoli: sistema dei pascoli sommitali con coperture erbacee localmente naturaliformi e originarie	
	Prati arborati: prati stabili, coltivati e incolti con legnose agrarie, fruttiferi e soggetti arborei e arbustivi sparsi anche di specie forestali	
Aree urbanizzate e infrastrutturate: nuclei urbani storici, di recente edificazione, sistema dell'accessibilità ordinaria e Strada Statale 42		



COMUNE DI RANZENICO
PROVINCIA DI BERGAMO

PIANO DI GOVERNO DEL TERRITORIO

QUADRO CONOSCITIVO

COMPONENTE AGRONOMICA ED AMBIENTALE
USO DEL SUOLO

TAVOLA
QC/B.1

SCALA 1:5.000
DICEMBRE 2011

Gruppo di progettazione:
ARCHITETTO DANIELE CHIAROLINI
ARCHITETTO PAOLO CARZANIGA
ARCHITETTO FULVIO DONATI
GEOLOGO-DOTT. FABIO PLEBANI
AGRONOMO-DOTT. CONTARDO CROTTIDI