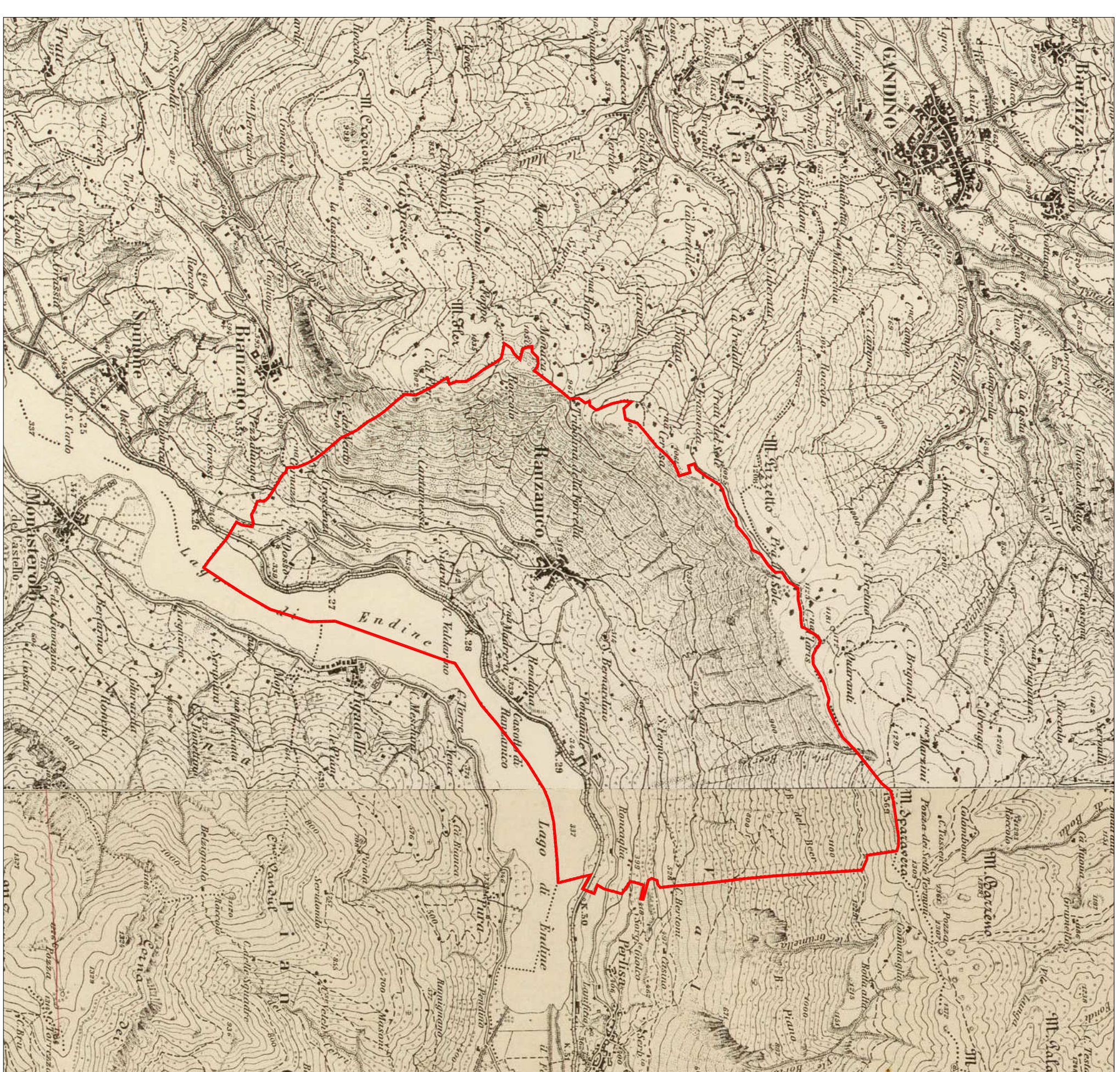
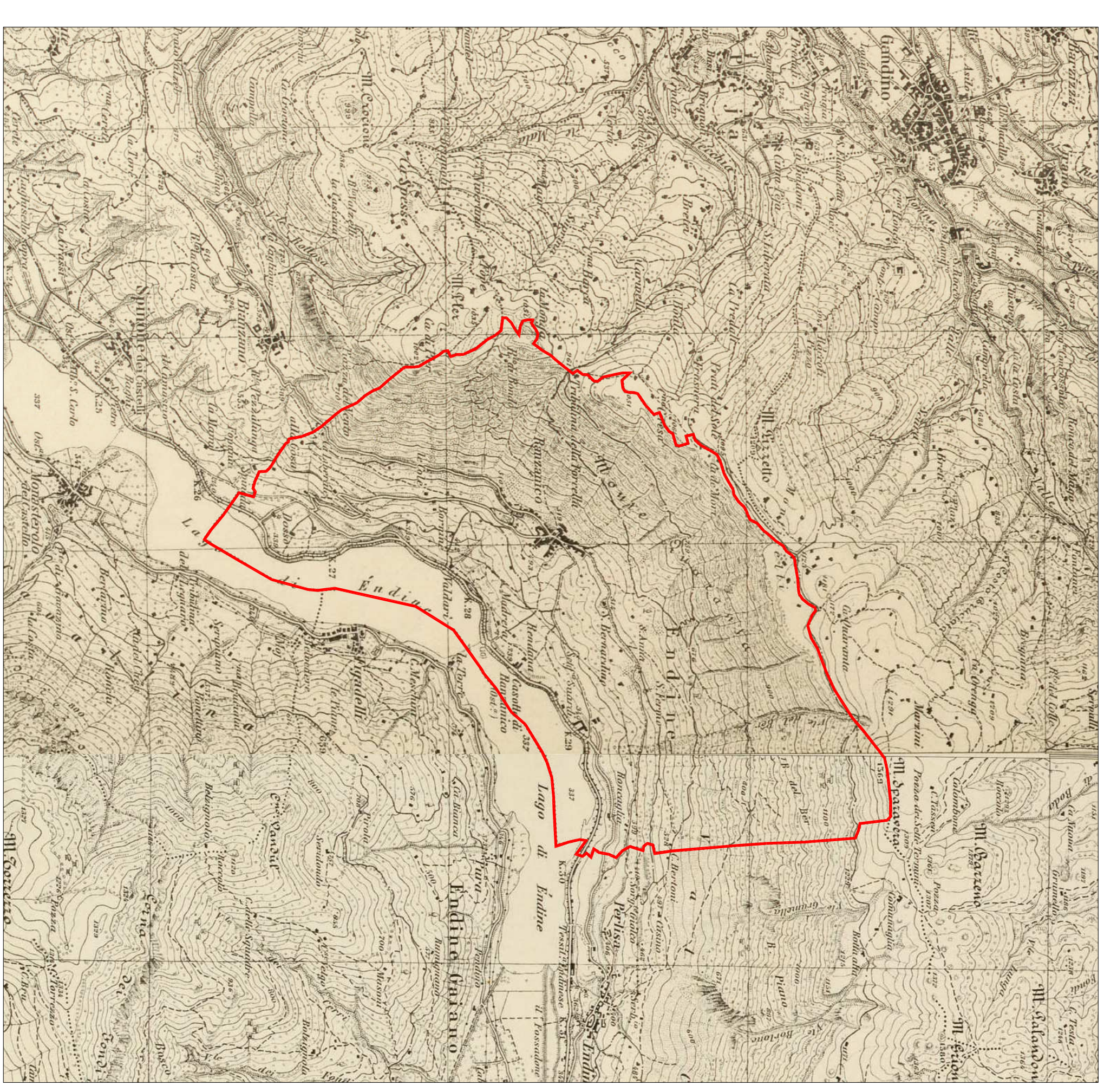




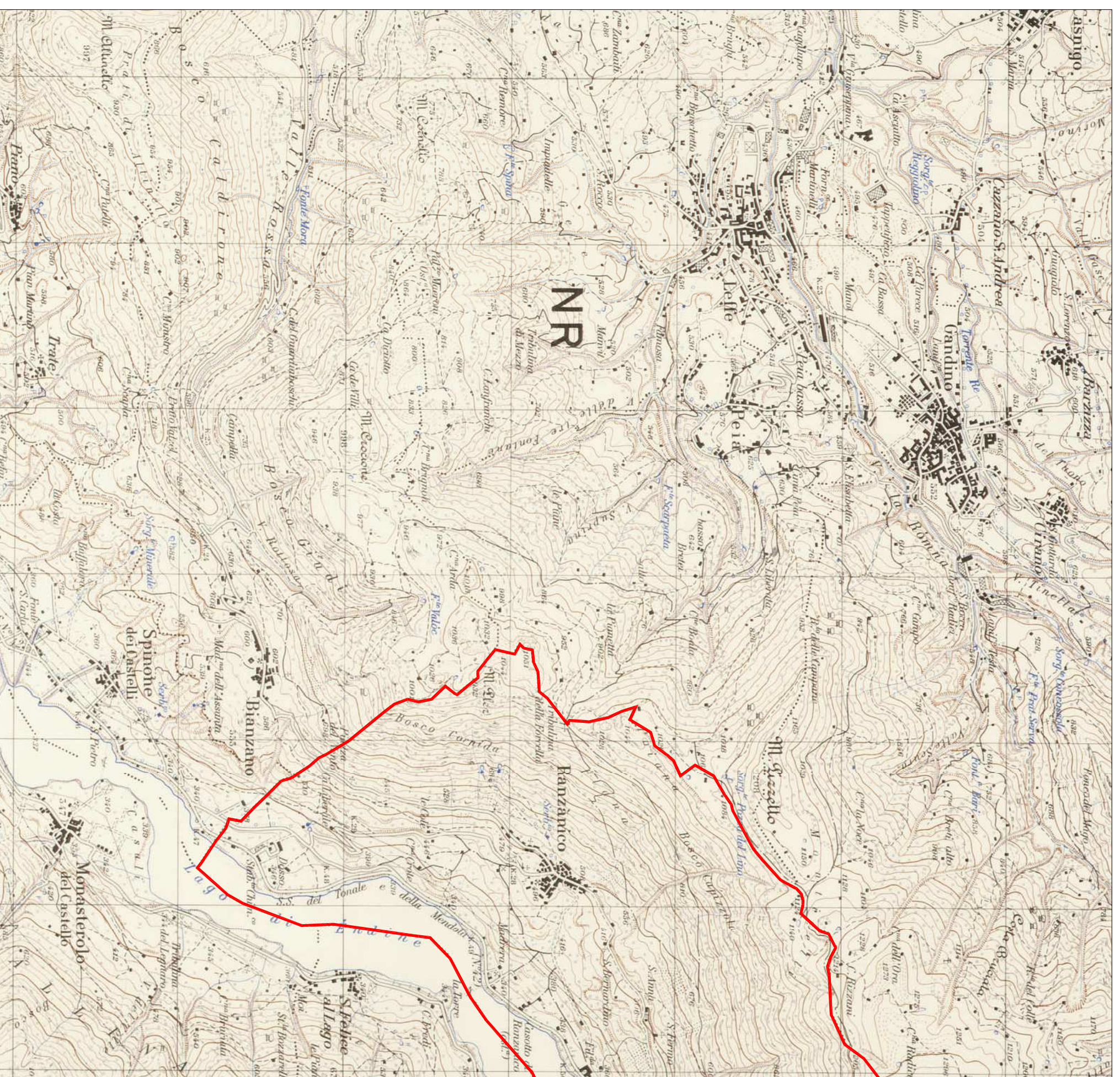
Levata nel 1889



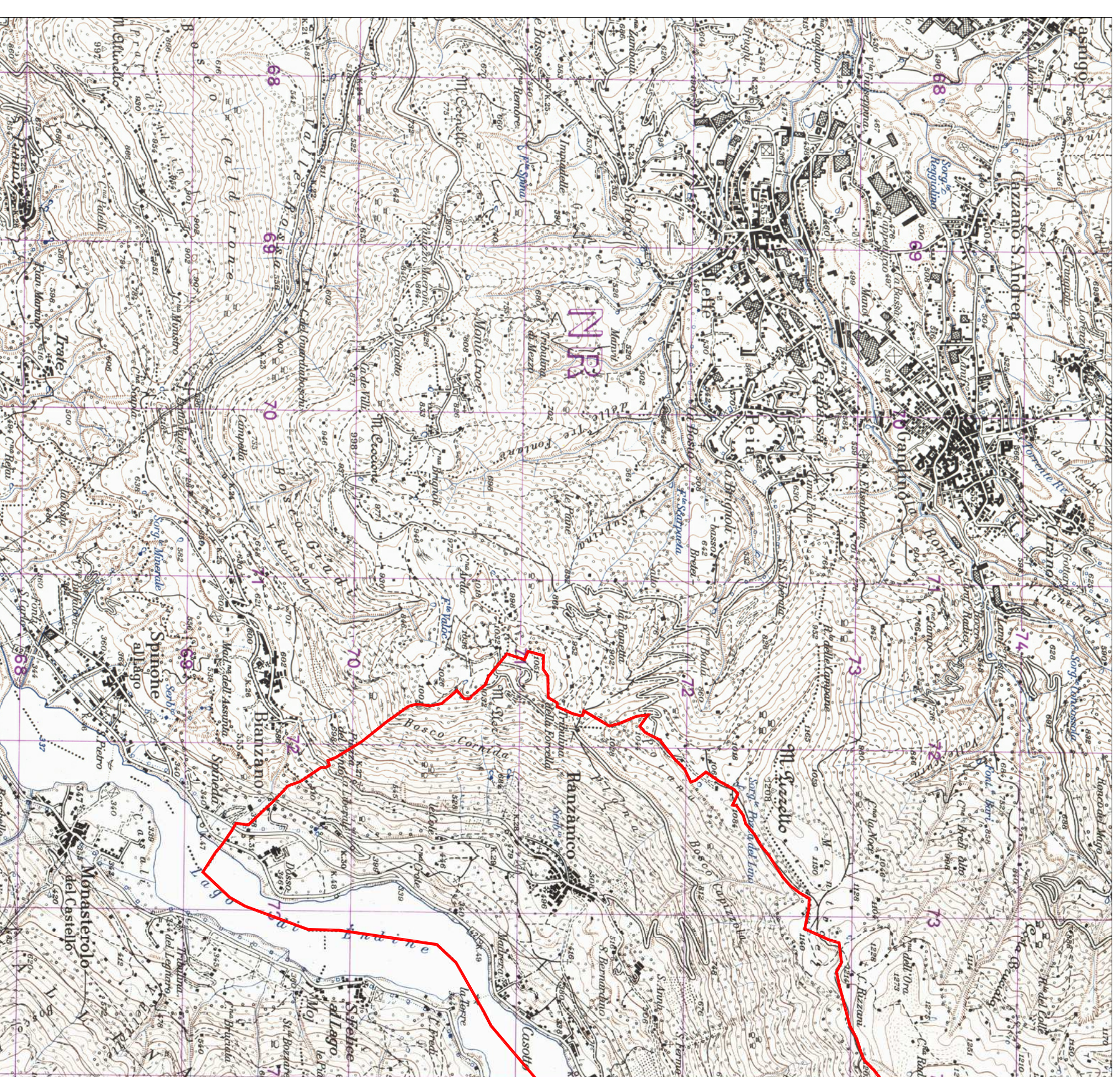
Aggiornamento del 1906



Aggiornamento del 1931



Rilievo del 1955



Aggiornamento del 1971



Comune di Ranzanico

COMUNE DI RANZANICO
PROVINCIA DI BERGAMO

PIANO DI GOVERNO DEL TERRITORIO

QUADRO CONOSCITIVO

COMPONENTE TERRITORIALE E URBANISTICA
TAVOLETTE ISTITUTO GEOGRAFICO MILITARE

TAVOLA
QCIA.4
SCALA 1:25.000
DICEMBRE 2011

Gruppo di progettazione:
ARCHITETTO DANIEL E CHIAROLINI
ARCHITETTO PAOLO CAZZANIGA
ARCHITETTO EUGENIO DONATI
GEOL. COG. DOTT. FABIO PIERANI
AGRONOMO DOTT. CONTARDO CROTTI