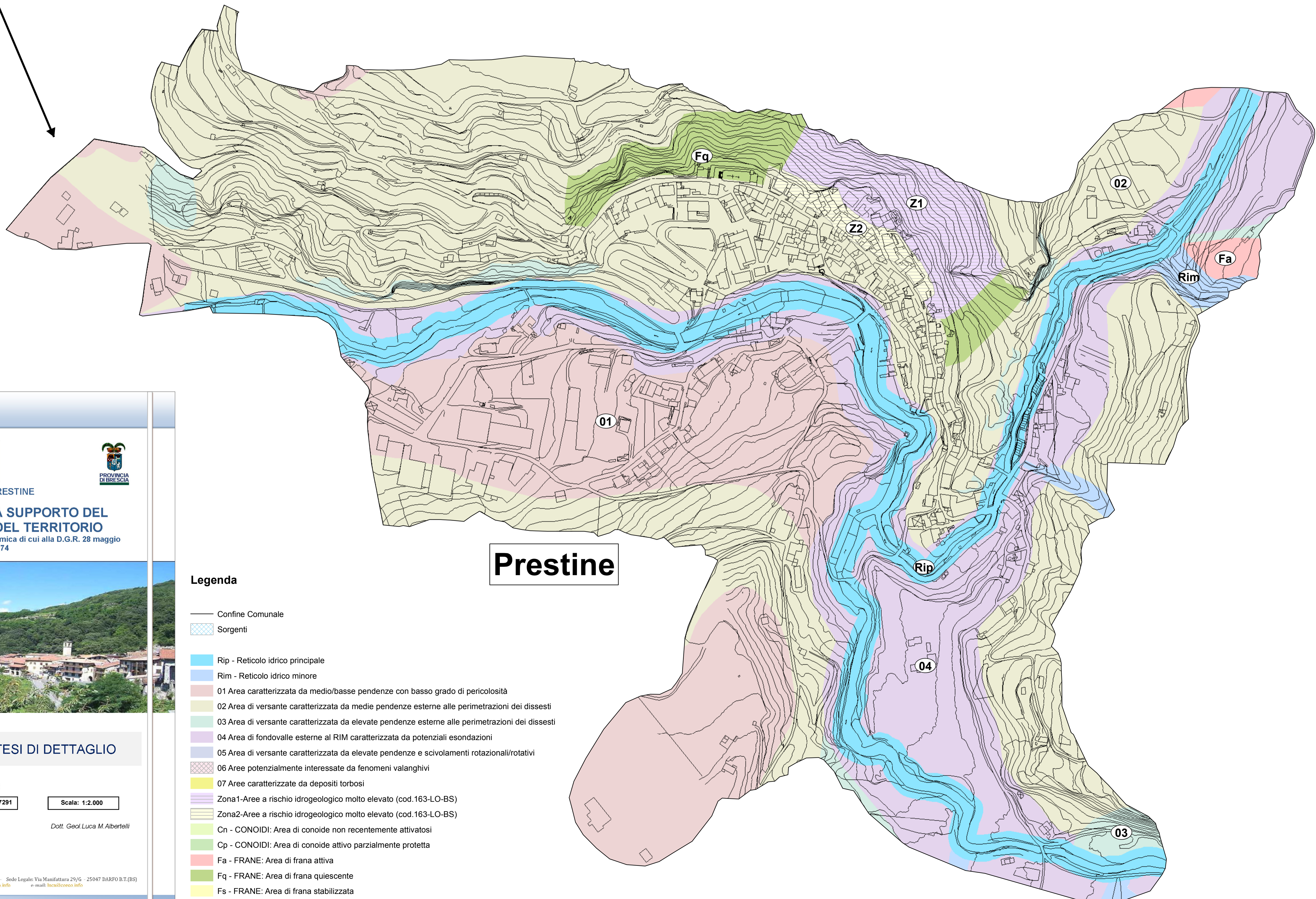
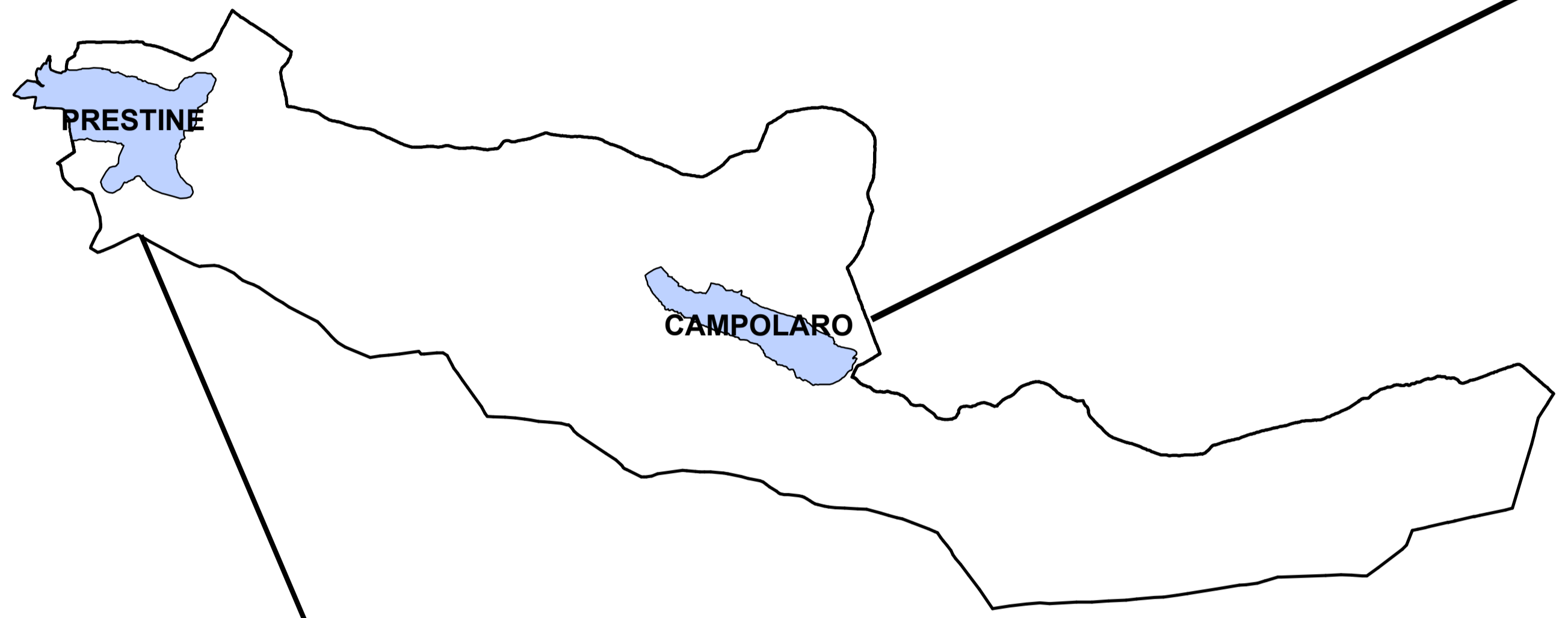
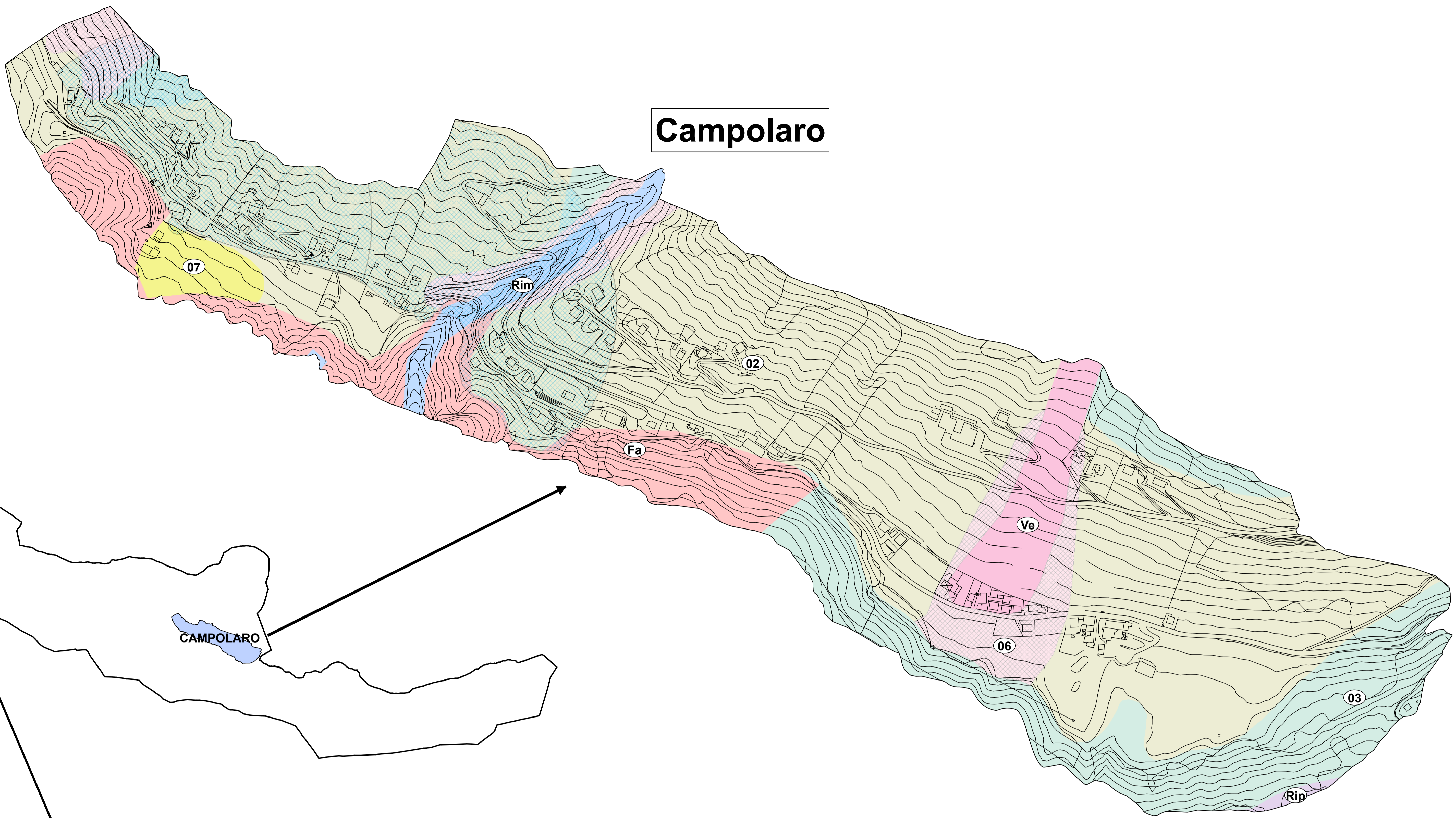


Campolaro



Prestine



COMUNE DI PRESTINE

STUDIO GEOLOGICO A SUPPORTO DEL PIANO DI GOVERNO DEL TERRITORIO

L.R. del 11 marzo 2005 aggiornamento sismica di cui alla D.G.R. 28 maggio 2008, n.8/7374



04

CARTA DI SINTESI DI DETTAGLIO

Maggio 2013

Data: Maggio 2013

N.progetto: 1207291

Scala: 1:2.000

Dott. Geol. Luca M. Albertelli

Legenda

- Confine Comunale
- ▨ Sorgenti
- Rip - Reticolo idrico principale
- Rim - Reticolo idrico minore
- 01 Area caratterizzata da medio/basse pendenze con basso grado di pericolosità
- 02 Area di versante caratterizzata da medie pendenze esterne alle perimetrazioni dei dissesti
- 03 Area di versante caratterizzata da elevate pendenze esterne alle perimetrazioni dei dissesti
- 04 Area di fondovalle esterne al RIM caratterizzata da potenziali esondazioni
- 05 Area di versante caratterizzata da elevate pendenze e scivolamenti rotazionali/rotativi
- 06 Aree potenzialmente interessate da fenomeni valanghivi
- 07 Aree caratterizzate da depositi torbosi
- Zona1-Aree a rischio idrogeologico molto elevato (cod.163-LO-BS)
- Zona2-Aree a rischio idrogeologico molto elevato (cod.163-LO-BS)
- Cn - CONOIDI: Area di conoide non recentemente attivatosi
- Cp - CONOIDI: Area di conoide attivo parzialmente protetta
- Fa - FRANE: Area di frana attiva
- Fq - FRANE: Area di frana quiescente
- Fs - FRANE: Area di frana stabilizzata
- Ve - VALANGHE: Area a pericolosità molto elevata o elevata