

NORME TECNICHE DI ATTUAZIONE

ART. 24 - ZONA C

REGOLAMENTO COMUNICAZIONE

DA CONVENZIONARE C2

1. L'edilizia deve essere realizzata in conformità alle previsioni di piano

2. Oltre all'adempimento degli obblighi relativi alla

di autorizzazione comunale, deve essere effettuato

nella misura di 0,6/30 mq/lotto, o in quella della

Regole e regolamento edilizio della

3. In sede di piano attuativo, l'amministrazione ha

4. Nei limiti delle previsioni e degli usi di legge

specificati sono ammessi edifici con destinazione

destinazione commerciale e attrezzate per attività o

edil per ogni 100 mq. lordi di costruzione

5. In merito ai requisiti edilizi e ai criteri degli

6. Massimo 100 mq/lotto nel complesso

7. L'ammontare puntuale

8. Altezza = mt. 7,50

9. Distanza minima tra edifici = mt. 5,00

10. L'ammontare minimo deve essere pari all'infine a

11. Salvo approvazione di cui agli art. 36-37/29 della

12. Il distacco tra edifici deve essere pari

13. Valori minimi di cui al precedente art. 5

14. I momenti dai convenzionati (C) mantengono in

15. al regolamento edilizio del Comune

16. Il regolamento edilizio del Comune

17. Il regolamento edilizio del Comune

18. Il regolamento edilizio del Comune

19. Il regolamento edilizio del Comune

20. Il regolamento edilizio del Comune

21. Il regolamento edilizio del Comune

22. Il regolamento edilizio del Comune

23. Il regolamento edilizio del Comune

24. Il regolamento edilizio del Comune

25. Il regolamento edilizio del Comune

26. Il regolamento edilizio del Comune

27. Il regolamento edilizio del Comune

28. Il regolamento edilizio del Comune

29. Il regolamento edilizio del Comune

30. Il regolamento edilizio del Comune

31. Il regolamento edilizio del Comune

32. Il regolamento edilizio del Comune

33. Il regolamento edilizio del Comune

34. Il regolamento edilizio del Comune

35. Il regolamento edilizio del Comune

36. Il regolamento edilizio del Comune

37. Il regolamento edilizio del Comune

38. Il regolamento edilizio del Comune

39. Il regolamento edilizio del Comune

40. Il regolamento edilizio del Comune

41. Il regolamento edilizio del Comune

42. Il regolamento edilizio del Comune

43. Il regolamento edilizio del Comune

44. Il regolamento edilizio del Comune

45. Il regolamento edilizio del Comune

46. Il regolamento edilizio del Comune

47. Il regolamento edilizio del Comune

48. Il regolamento edilizio del Comune

49. Il regolamento edilizio del Comune

50. Il regolamento edilizio del Comune

51. Il regolamento edilizio del Comune

52. Il regolamento edilizio del Comune

53. Il regolamento edilizio del Comune

54. Il regolamento edilizio del Comune

55. Il regolamento edilizio del Comune

56. Il regolamento edilizio del Comune

57. Il regolamento edilizio del Comune

58. Il regolamento edilizio del Comune

59. Il regolamento edilizio del Comune

60. Il regolamento edilizio del Comune

61. Il regolamento edilizio del Comune

62. Il regolamento edilizio del Comune

63. Il regolamento edilizio del Comune

64. Il regolamento edilizio del Comune

65. Il regolamento edilizio del Comune

66. Il regolamento edilizio del Comune

67. Il regolamento edilizio del Comune

68. Il regolamento edilizio del Comune

69. Il regolamento edilizio del Comune

70. Il regolamento edilizio del Comune

71. Il regolamento edilizio del Comune

72. Il regolamento edilizio del Comune

73. Il regolamento edilizio del Comune

74. Il regolamento edilizio del Comune

75. Il regolamento edilizio del Comune

76. Il regolamento edilizio del Comune

77. Il regolamento edilizio del Comune

78. Il regolamento edilizio del Comune

79. Il regolamento edilizio del Comune

80. Il regolamento edilizio del Comune

81. Il regolamento edilizio del Comune

82. Il regolamento edilizio del Comune

83. Il regolamento edilizio del Comune

84. Il regolamento edilizio del Comune

85. Il regolamento edilizio del Comune

86. Il regolamento edilizio del Comune

87. Il regolamento edilizio del Comune

88. Il regolamento edilizio del Comune

89. Il regolamento edilizio del Comune

90. Il regolamento edilizio del Comune

91. Il regolamento edilizio del Comune

92. Il regolamento edilizio del Comune

93. Il regolamento edilizio del Comune

94. Il regolamento edilizio del Comune

95. Il regolamento edilizio del Comune

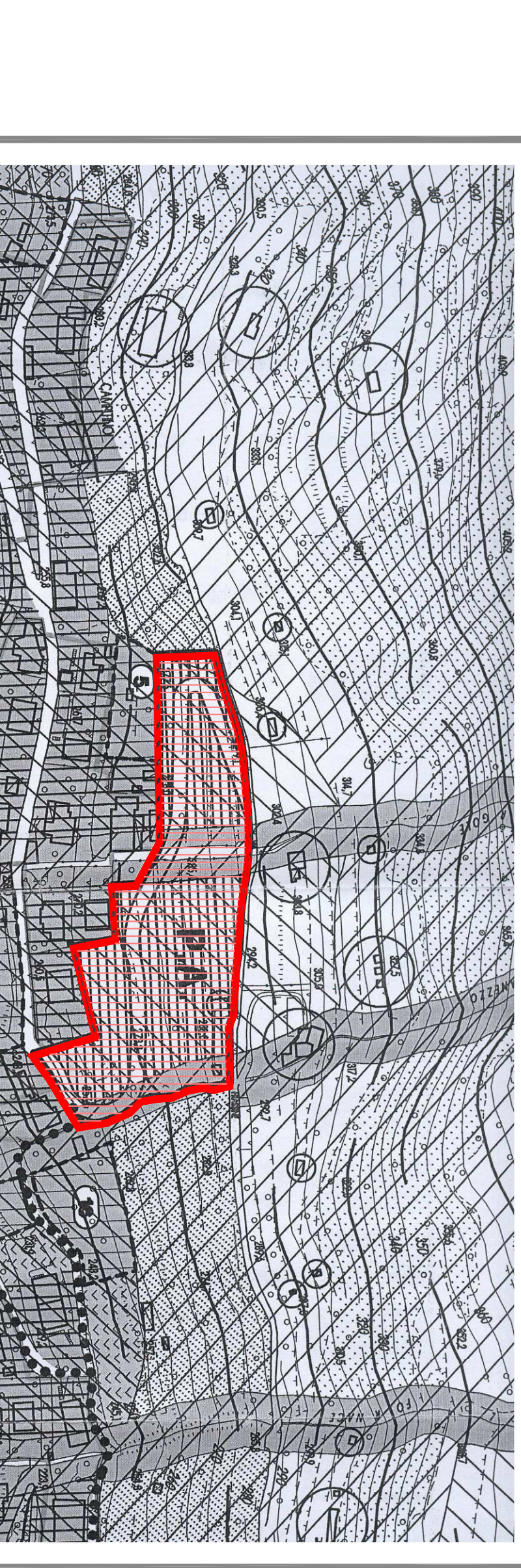
96. Il regolamento edilizio del Comune

97. Il regolamento edilizio del Comune

98. Il regolamento edilizio del Comune

99. Il regolamento edilizio del Comune

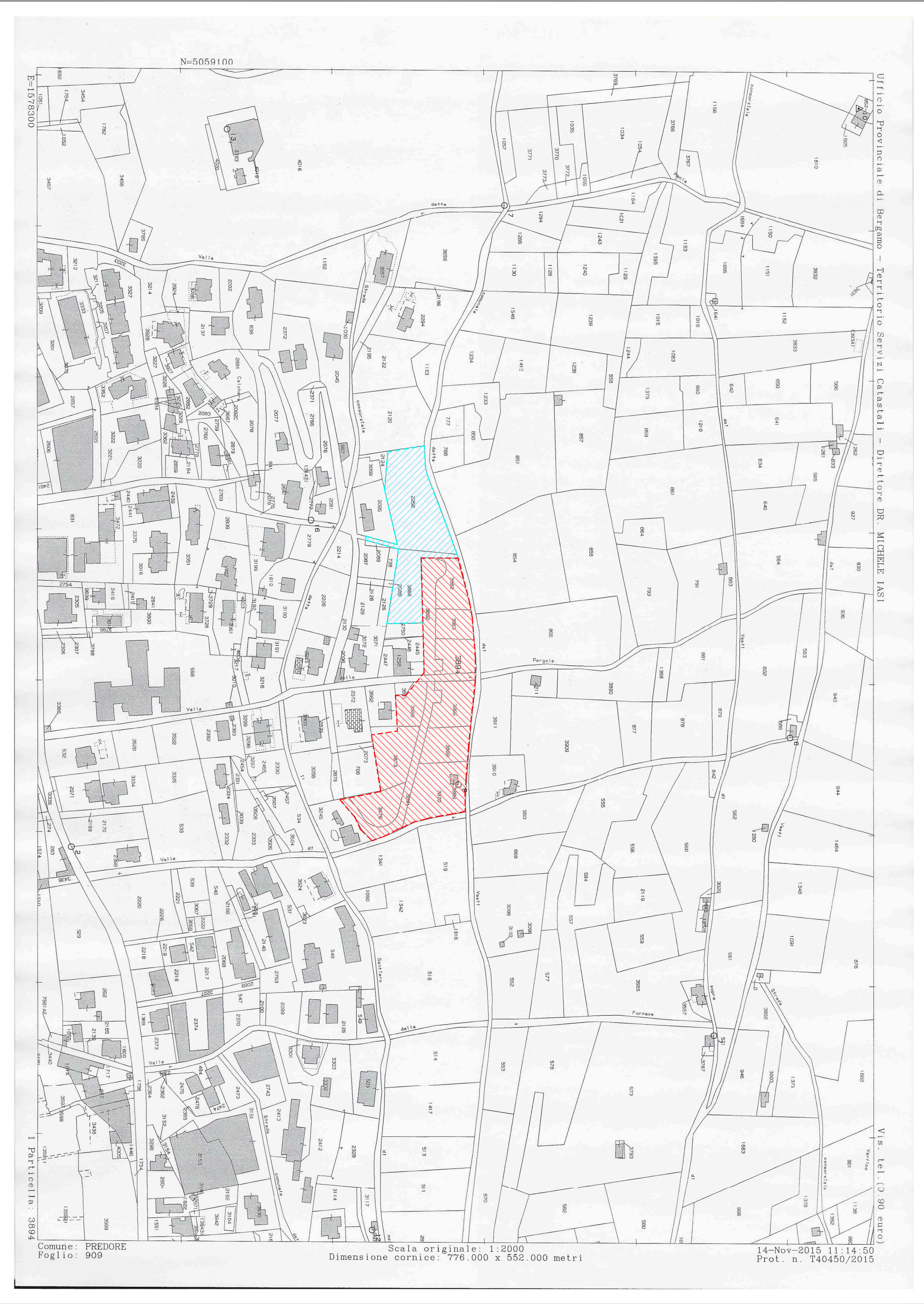
100. Il regolamento edilizio del Comune



STRALCIO DA CARTOGRAFIA DEL P.R.G. VIGENTE ALLA DATA DI APPROVAZIONE DEL TITOLO ABILITATIVO ORIGINARIO
Scala 1:2000
Prodotto nel 2011/2005 da B.T.E.



ORTOFOTO
Prodotto nel 2005/2004 da B.T.E. in scala 1:2000
Prodotto nel 2005/2004 da B.T.E. in scala 1:2000
Prodotto nel 2005/2004 da B.T.E. in scala 1:2000



ESTRATTO MAPPA WEIGIS
Missione cartografica della Entesa di Bergamo - Territorio - Servizi Catastrali in data 14.11.2015
Prodotto nel 2005/2004 da B.T.E. in scala 1:2000
Prodotto nel 2005/2004 da B.T.E. in scala 1:2000
Prodotto nel 2005/2004 da B.T.E. in scala 1:2000

Comune di **PREDORE** Provincia di **BERGAMO**

Progetto: **Variante al Piano Attuativo denominato "P.L. Località Campiglio /Vale"**
convergenza con via del Nuovo Molo, Vasta in data 20.10.2010 (protocollo n. 10207) risulta
numerata al numero 10207/2010 del 20/10/2010 e successivamente al numero 10207/10
successiva modifica di Convenzione Urbanistica con atto del Nuovo Molo, Vasta in data 24.02.2014
in data 11.10.2014 al numero 8897/2014

Tavola: **Estretti urbanistici (alla data di approvazione del P.A.) N° 1B** Data: **Novembre 2015**
Agg.:
Estretto catastale - Ordito

Committenti: **POGGIO DEGLI LUUVI S.R.L.** via Valsa Valera, n. 42 - 24040 (BG)

GIRELLI IMMOBILIARE S.R.L. via Valsa Valera, n. 42 - 24040 (BG)

Progettisti: **Gnom. Fabio CANCELLO** via Valsa Valera, n. 42 - 24040 (BG)
14, via Valsa Valera, n. 42 - 24040 (BG)
Dott. Inga LUCA FUSINI via Valsa Valera, n. 42 - 24040 (BG)
14, via Valsa Valera, n. 42 - 24040 (BG)

Lo studio di fattibilità è stato redatto e allegato al progetto di variante urbanistica e di approvazione in data
11/10/2014 presso il Comune di Predore, in data 11/10/2014 presso il Comune di Predore, in data 11/10/2014 presso il Comune di Predore.