

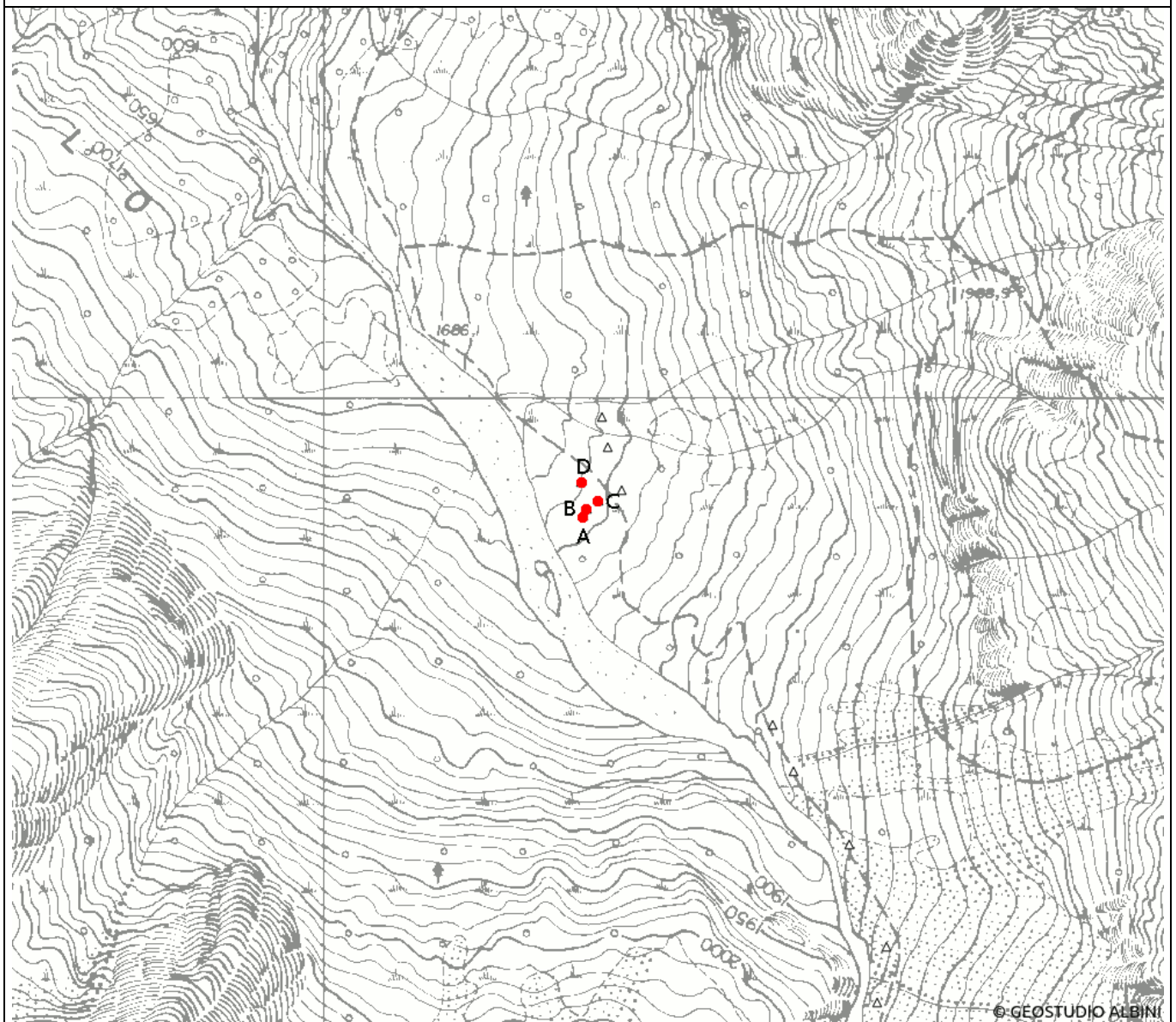


SCHEDA PER IL CENSIMENTO DELLE SORGENTI

1 - DATI IDENTIFICATIVI

n° di riferimento e denominazione	8				
Località	Pra de l'Ort o Plaz de l'Ort (campo sorgenti con 4 bottini di presa e relativi manufatti di sbarramento e raccolta, sponda dx Torrente Narcanello)				
Comune	Ponte di Legno				
Provincia	Brescia				
Sezione CTR	D2e5				
Coordinate chilometriche italiane (da CTR)	Latitudine	A	B	C	D
	Longitudine	5120867	5120874	5120884	5120905
Quota	da 1745 a 1755 m s.l.m.				

UBICAZIONE SORGENTE (STRALCIO CTR D2e5)





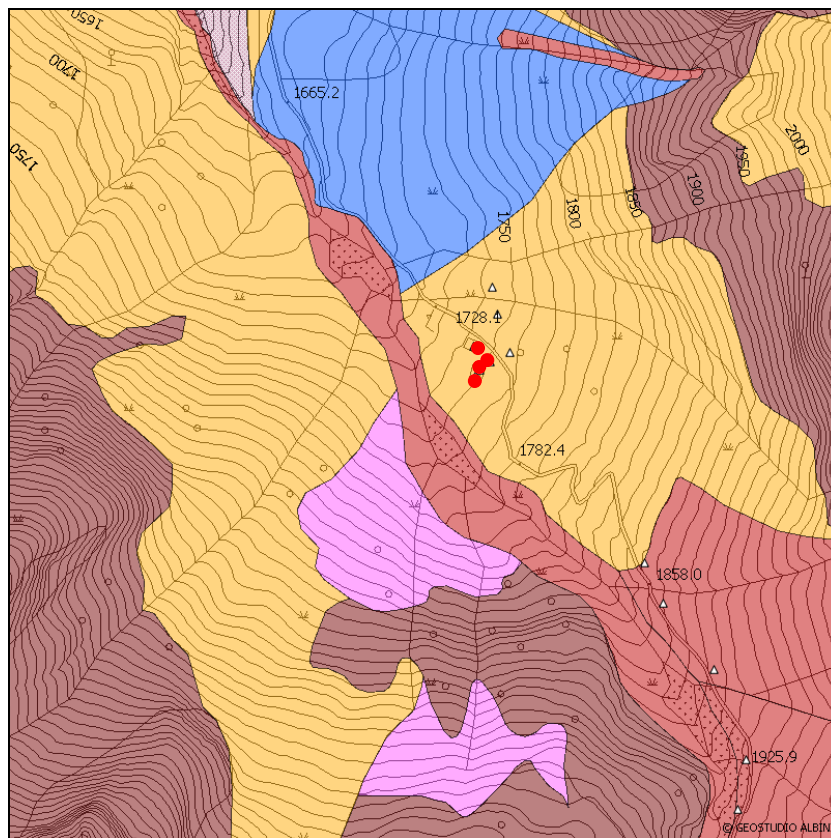
2 - DATI FISICI CARATTERISTICI DELLA SORGENTE

Tipo di emergenza – Campo sorgenti	
Localizzata	X
Diffusa	
Fronte sorgivo	
Regime	
Perenne	X
Secca stagionalmente	
Secca eccezionalmente	
Stato	
Captata	X
Non captata	

3 - DATI CARATTERISTICI DELL'OPERA DI PRESA

Tipologia di utilizzo	Potabile acquedotto comunale e idroelettrico
Portata captata di tutto il campo sorgenti l/s	Circa 150
Utilizzatore	Società idroelettrica Pra de l'Ort S.r.l. e Comune

4 – QUADRO GEOLOGICO

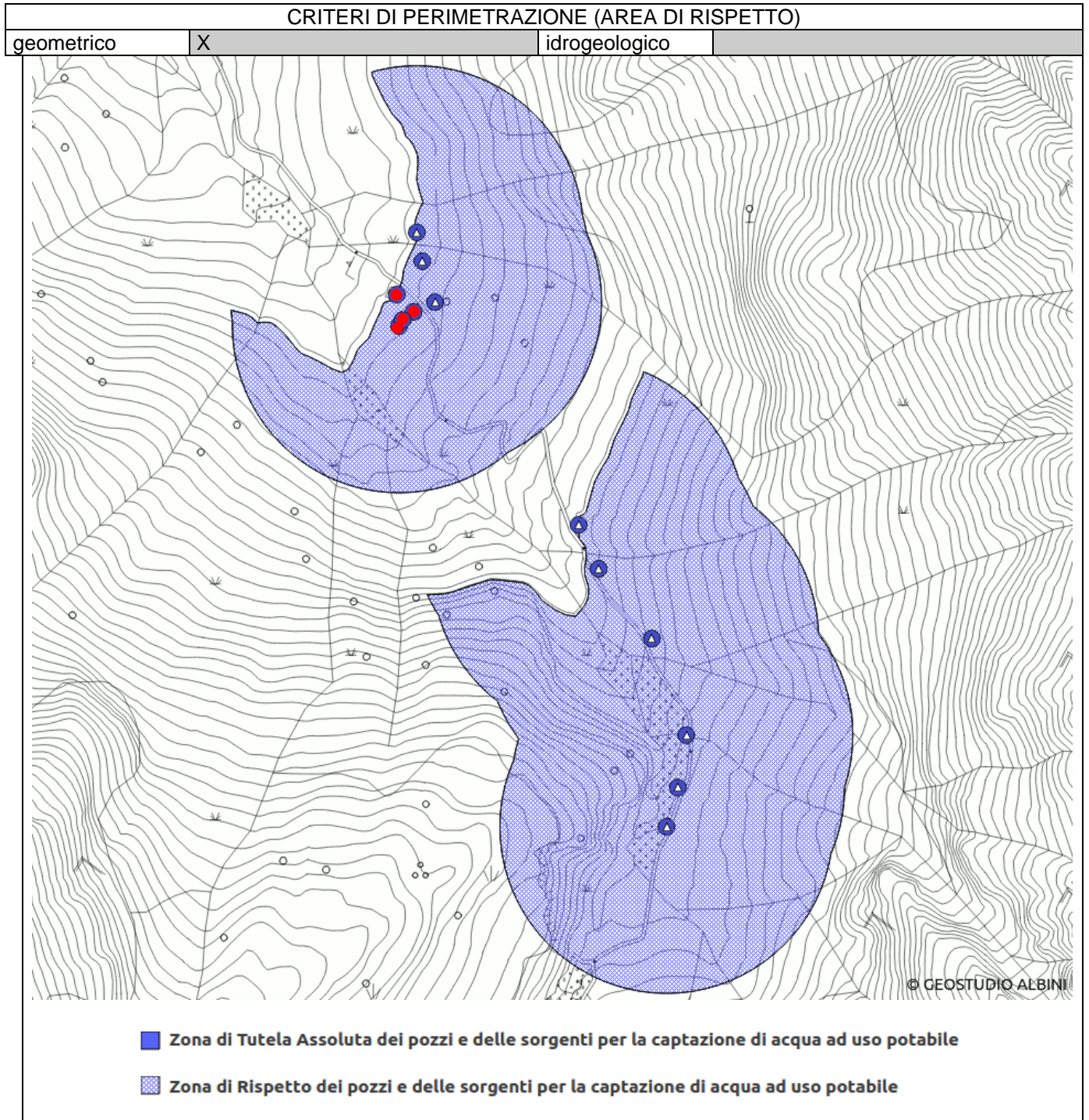


- | | |
|---------------------------|------------------------------------|
| Cono detrito | Falda detrito |
| Conoide attivo | Frana attiva |
| Conoide inattivo | Frana inattiva |
| Conoide quiescente | Frana quiescente |
| Debris flow attivo | Franosita' superficiale attiva |
| Debris flow inattivo | Franosita' superficiale potenziale |
| Debris flow quiescente | Glaciale |
| Deposito alluvionale | Riporto e rimodellamento antropico |
| Deposito lacustre | Roccia affiorante |
| Deposito origine mista | Roccia subaffiorante |
| Deposito paludoso-torboso | |
| Deposito versante | |

5 - DATI CHIMICO-FISICI

Non disponibili

6 – PERIMETRAZIONE DELLE AREE DI SALVAGUARDIA



7 – FOTOGRAFIE



Vista del campo sorgenti (a sinistra) e del bottino di presa della sorgente A (a destra)



Vista del bottino di presa della sorgente B (a sinistra) e della sorgente C (a destra)



Vasca di carico