

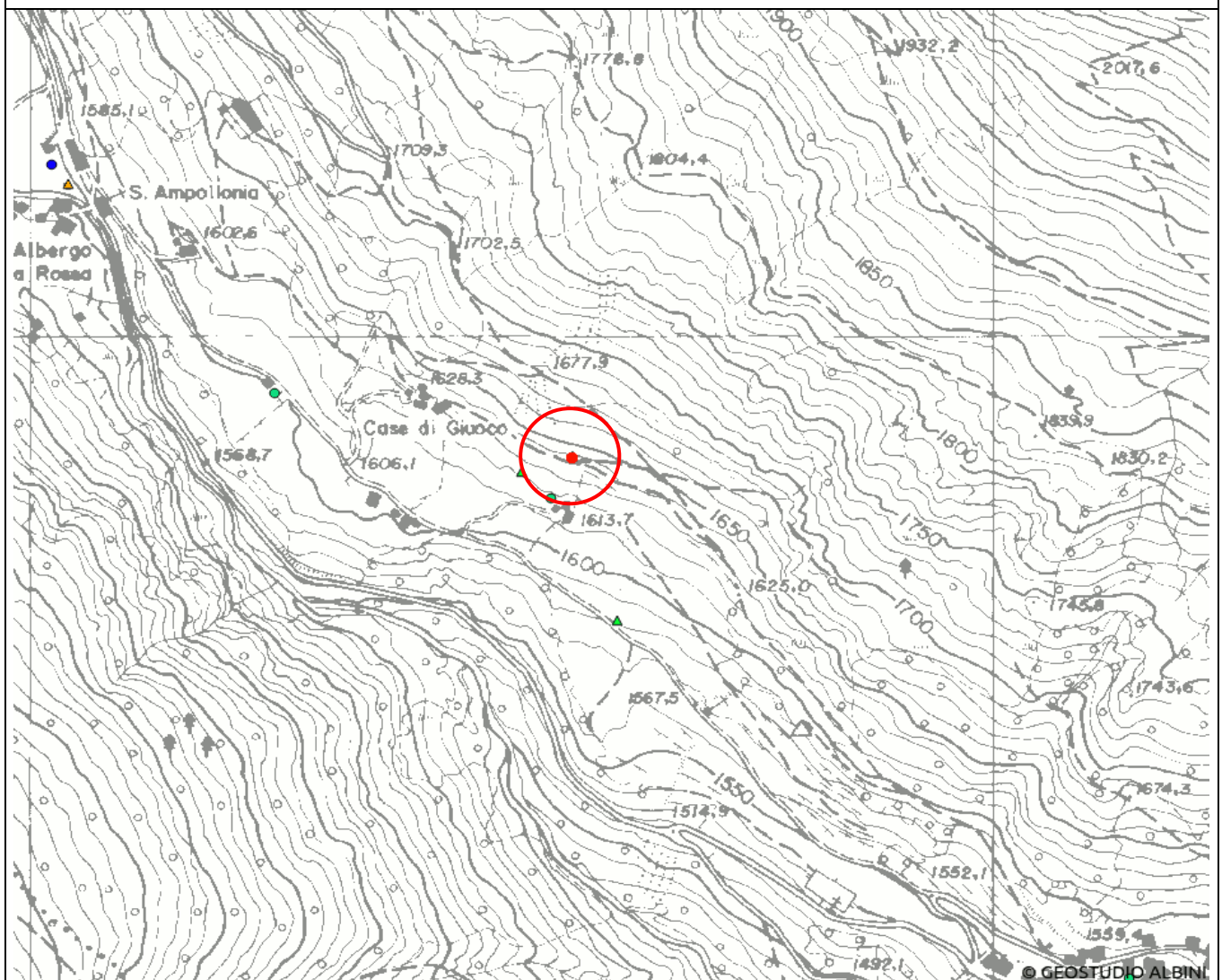


SCHEDA PER IL CENSIMENTO DELLE SORGENTI

1 - DATI IDENTIFICATIVI

n° di riferimento e denominazione	2		
Località	Case da Giuoco		
Comune	Ponte di Legno		
Provincia	Brescia		
Sezione CTR	D2e4		
Coordinate chilometriche italiane (da CTR)	Latitudine	5127868	
	Longitudine	1616563	
Quota	1640 m s.l.m.		

UBICAZIONE SORGENTE (STRALCIO CTR D2e4)





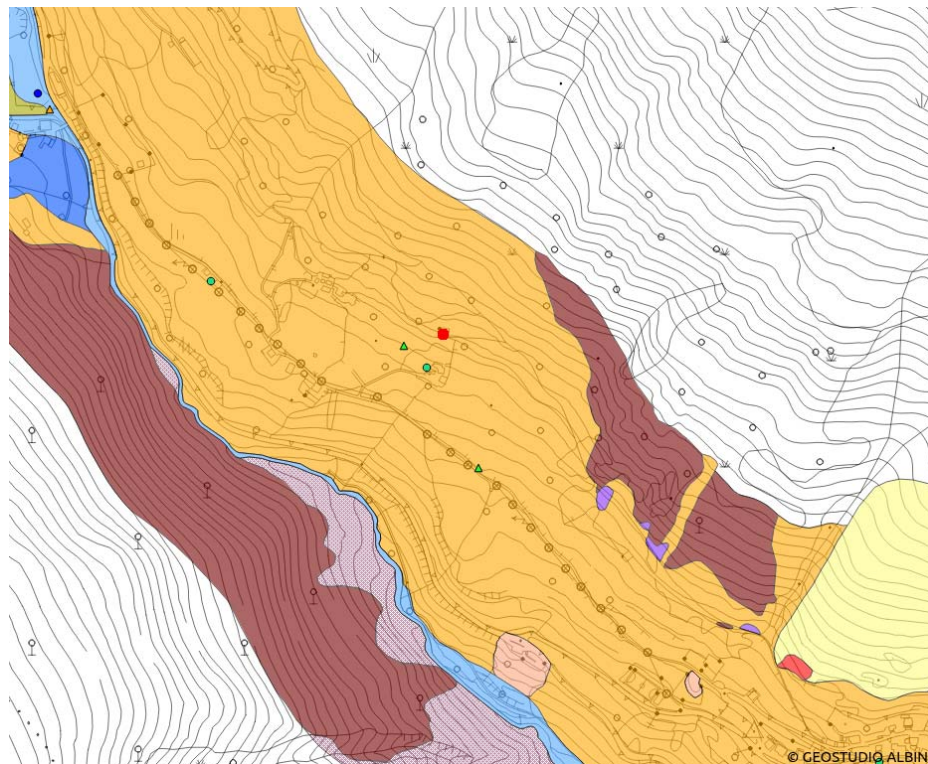
2 - DATI FISICI CARATTERISTICI DELLA SORGENTE

Tipo di emergenza	
Localizzata	X
Diffusa	
Fronte sorgivo	
Regime	
Perenne	X
Secca stagionalmente	
Secca eccezionalmente	
Stato	
Captata	X
Non captata	

3 - DATI CARATTERISTICI DELL'OPERA DI PRESA

Tipologia di utilizzo	Potabile acquedotto comunale
Portata media l/s	Circa 7
Utilizzatore	Comune

4 - QUADRO GEOLOGICO

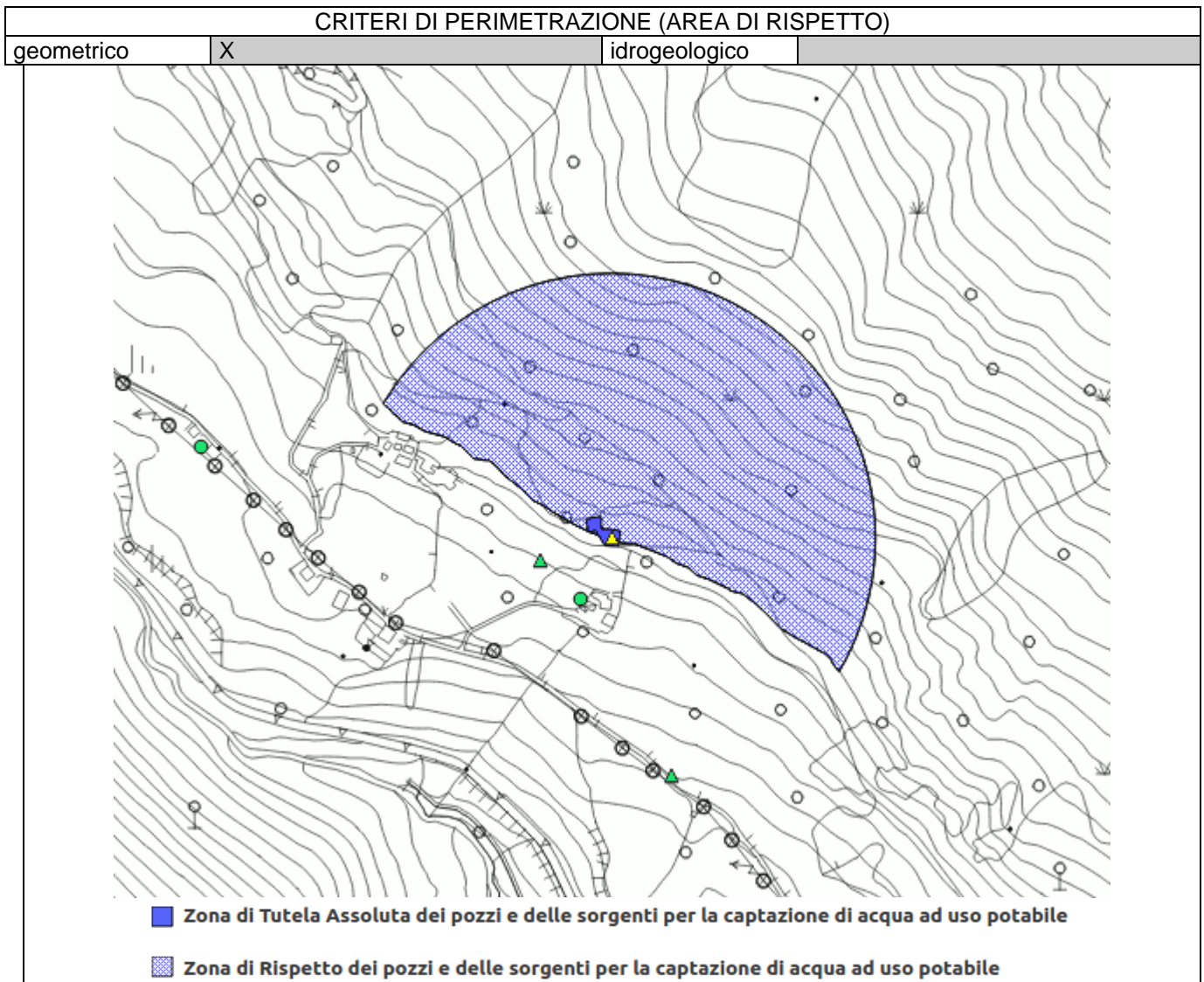


- | | |
|---------------------------|------------------------------------|
| Cono detrito | Falda detrito |
| Conoide attivo | Frana attiva |
| Conoide inattivo | Frana inattiva |
| Conoide quiescente | Frana quiescente |
| Debris flow attivo | Franosita' superficiale attiva |
| Debris flow inattivo | Franosita' superficiale potenziale |
| Debris flow quiescente | Glaciale |
| Deposito alluvionale | Riporto e rimodellamento antropico |
| Deposito lacustre | Roccia affiorante |
| Deposito origine mista | Roccia subaffiorante |
| Deposito paludoso-torboso | |
| Deposito versante | |

5 - DATI CHIMICO-FISICI

Non esistenti

6 – PERIMETRAZIONE DELLE AREE DI SALVAGUARDIA



7 – FOTOGRAFIE



Tombini della presa della sorgente