

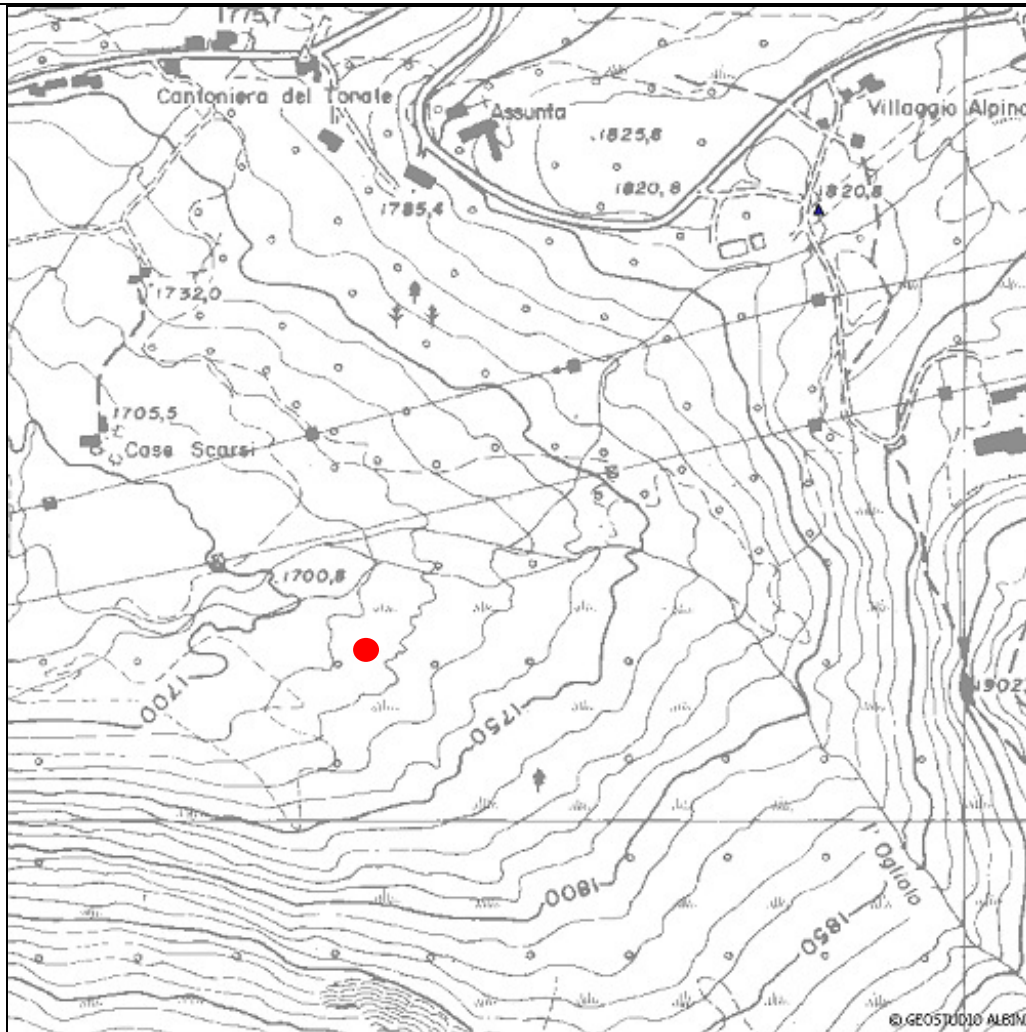


SCHEDA PER IL CENSIMENTO DA ACQUE SUPERFICIALI

1 - DATI IDENTIFICATIVI

| | | |
|---|---|---------|
| n° di riferimento e denominazione | 10 | |
| Località | Cà de Poi (presa da corso d'acqua superficiale, alveo a ovest del Torrente Ogliolo) | |
| Comune | Ponte di Legno | |
| Provincia | Brescia | |
| Sezione CTR | E2A5 | |
| Coordinate chilometriche italiane (CTR) | Latitudine | 5123171 |
| | Longitudine | 1620390 |
| Quota | 1725 m s.l.m. | |

UBICAZIONE (STRALCIO CTR E2a5)





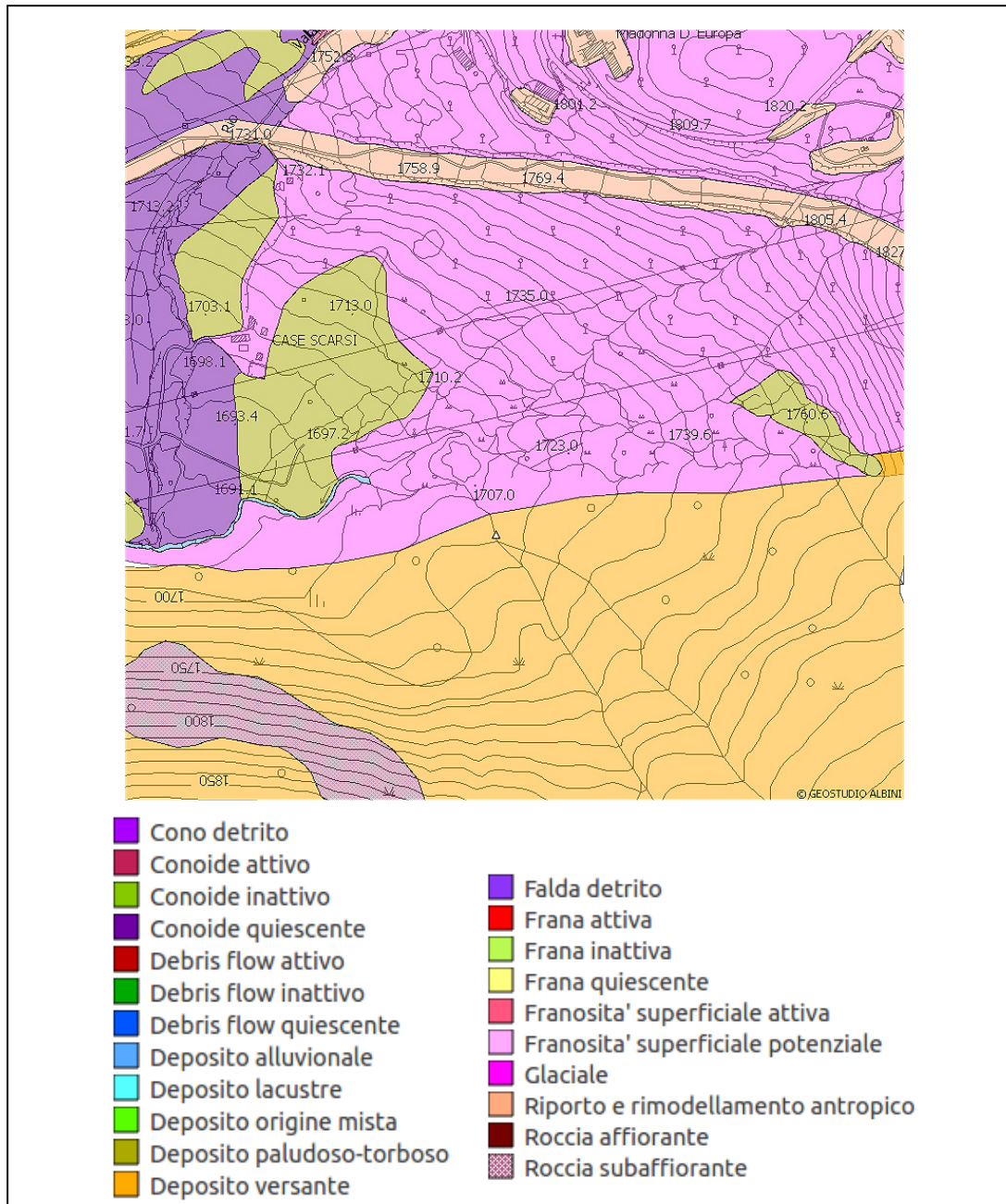
2 - DATI FISICI CARATTERISTICI DELLA PRESA

| | |
|-----------------------|---|
| Tipo di emergenza | |
| Localizzata | X |
| Diffusa | |
| Fronte sorgivo | |
| Regime | |
| Perenne | X |
| Secca stagionalmente | |
| Secca eccezionalmente | |
| Stato | |
| Captata | X |
| Non captata | |

3 - DATI CARATTERISTICI DELL'OPERA DI PRESA

| | |
|-----------------------|------------------------------|
| Tipologia di utilizzo | Potabile acquedotto comunale |
| Portata media l/s | Circa 8 |
| Utilizzatore | Comune |

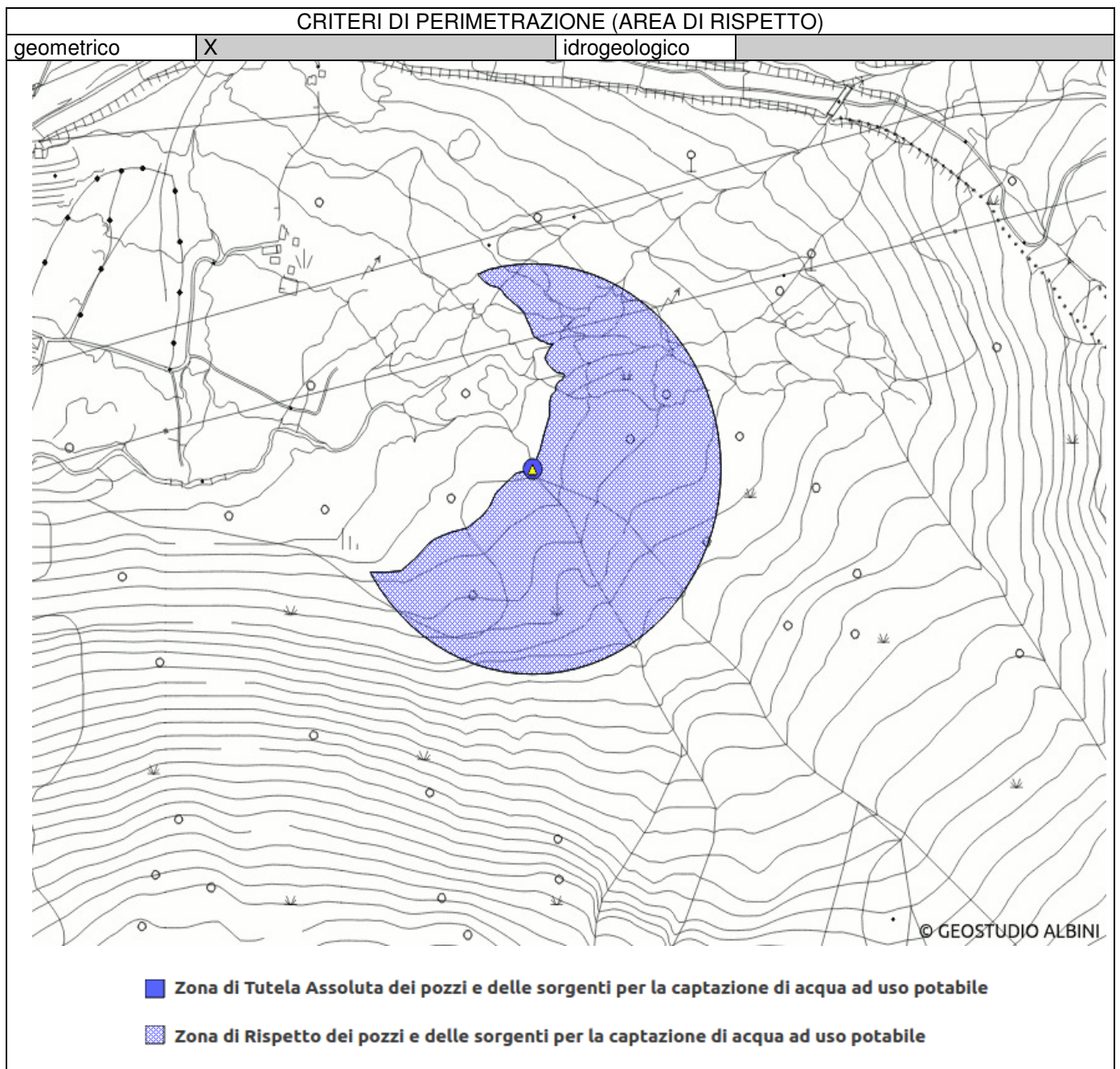
4 - QUADRO GEOLOGICO



5 - DATI CHIMICO-FISICI

Non disponibili

6 – PERIMETRAZIONE DELLE AREE DI SALVAGUARDIA



7 – FOTOGRAFIE



Dettaglio del punto di presa



Tubazione di collegamento tra la presa e il serbatoio



Serbatoio seminterrato con i tombini visibili sulla sommità