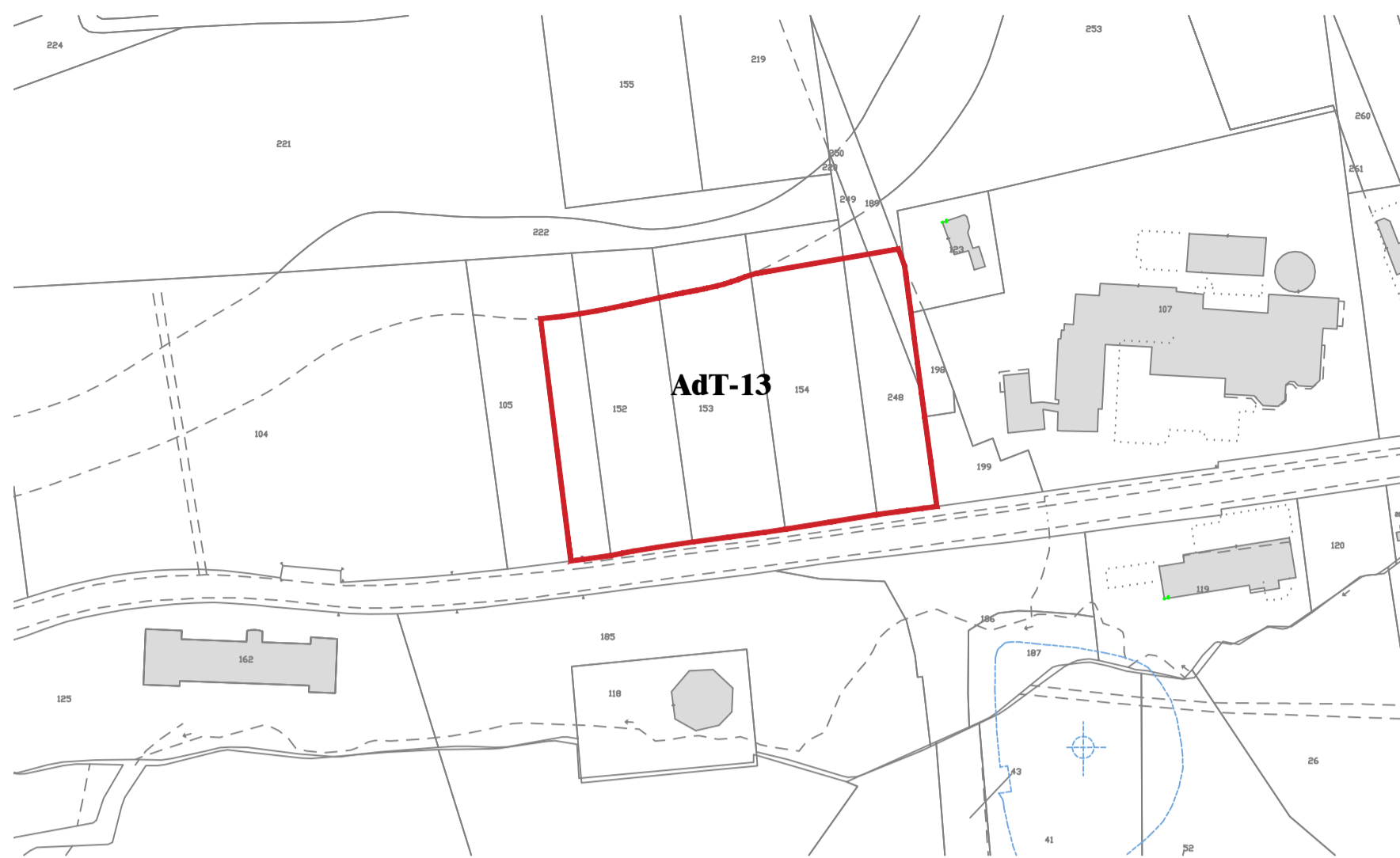
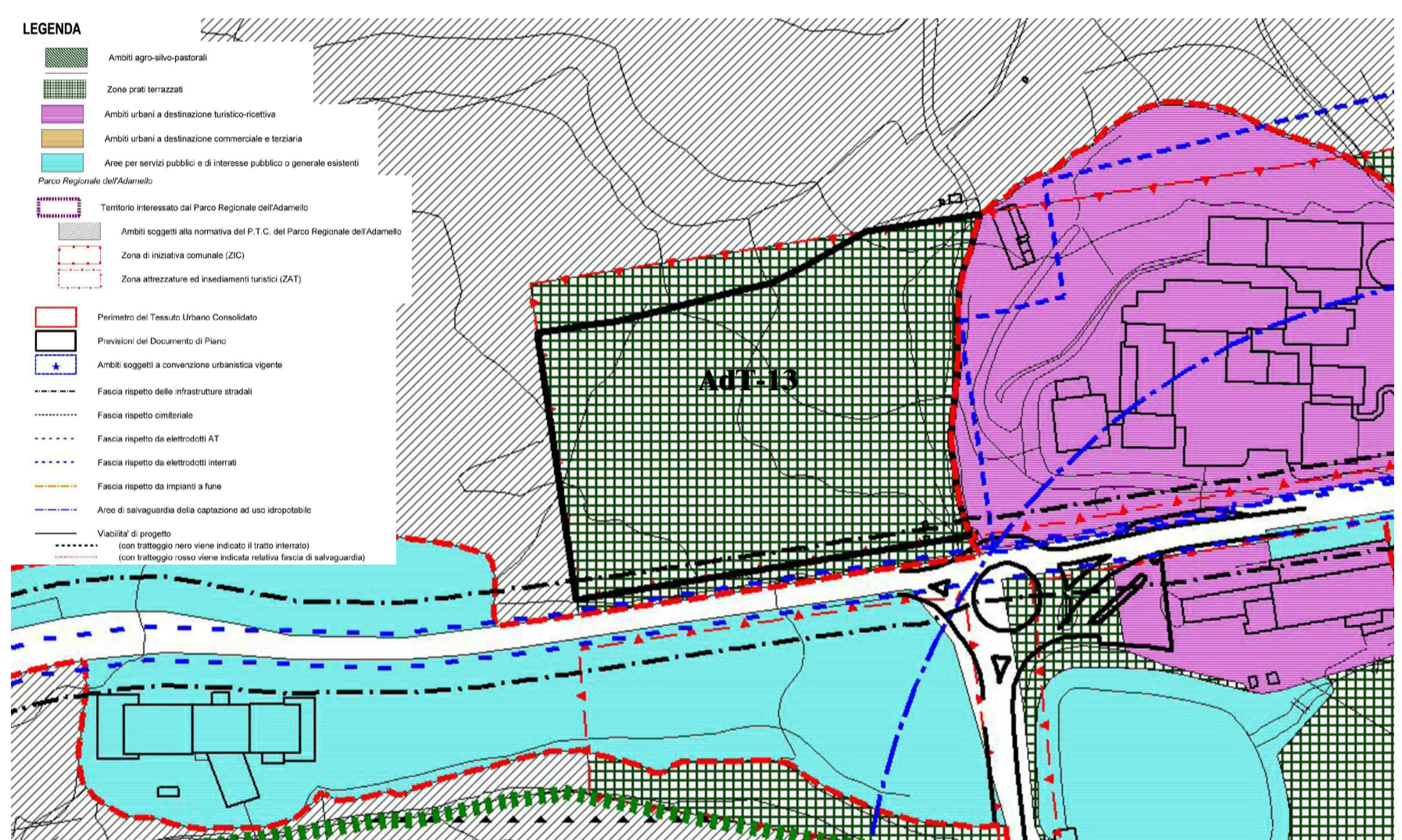


AEROFOTOGRAMMETRICO
(scala 1:2000)



ESTRATTO MAPPA
(scala 1:2000)



CLASSIFICAZIONE AMBITI - REGIME DEI SUOLI (tav. R.d.15.I. P.d.R.)
(scala 1:2000)

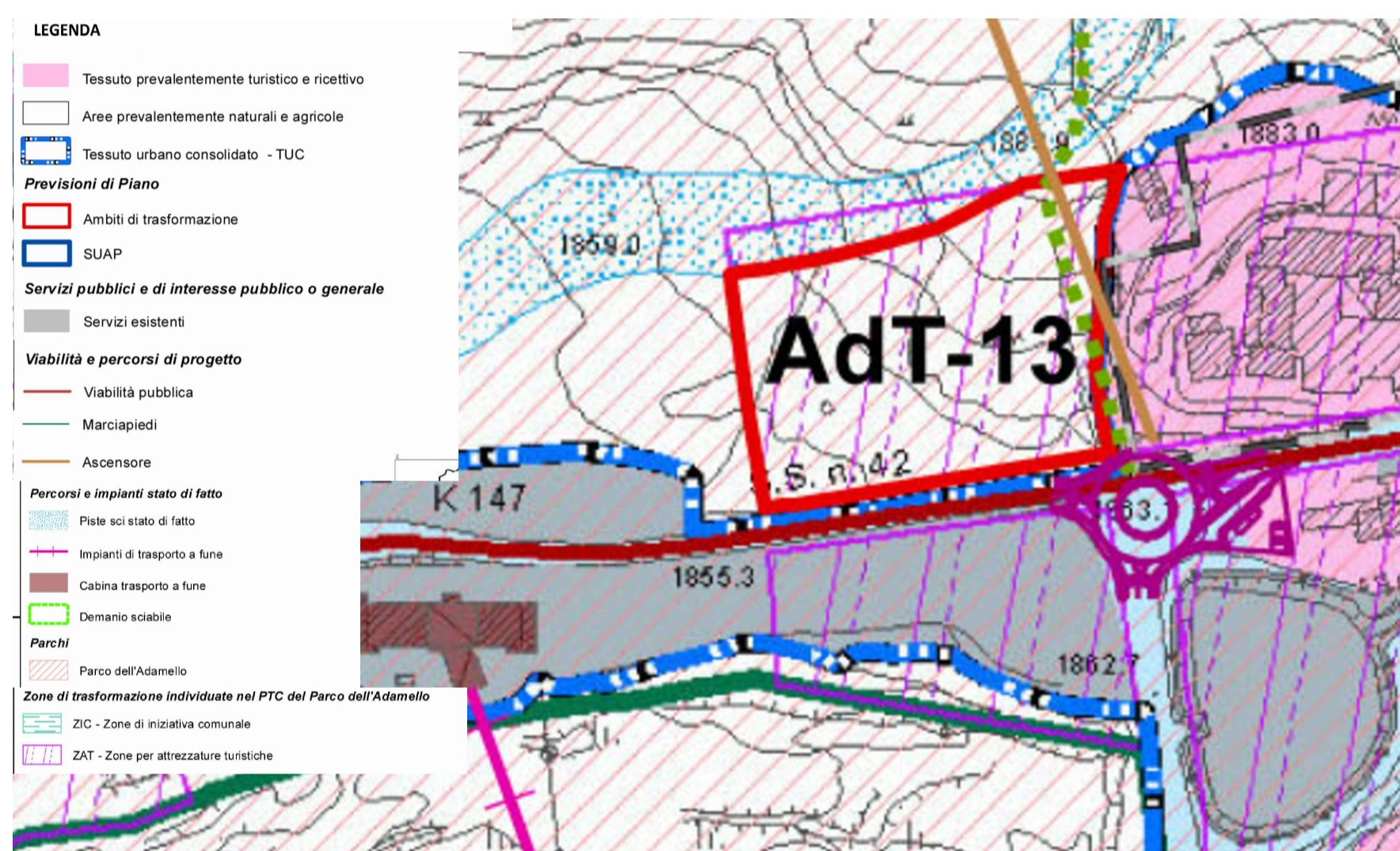
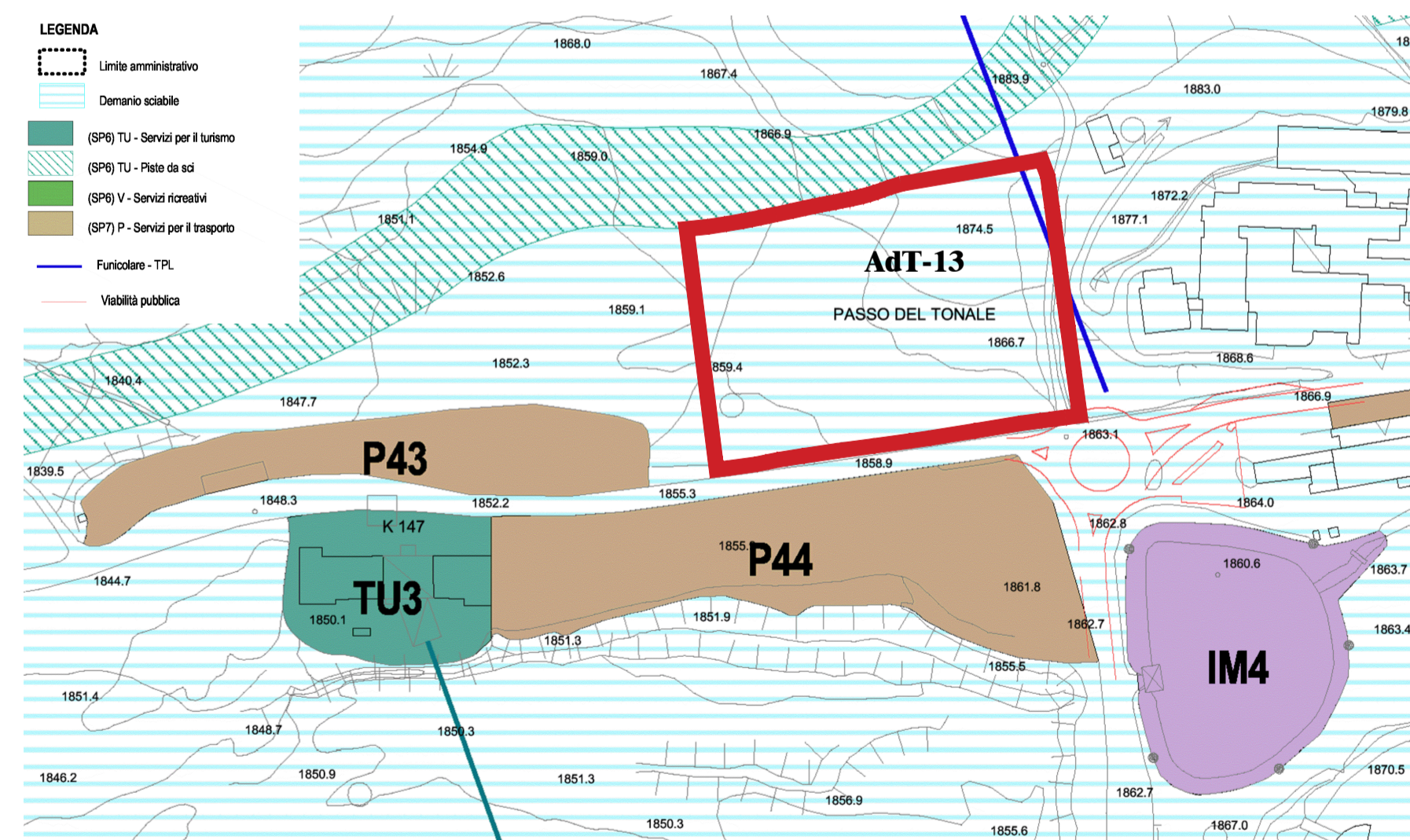
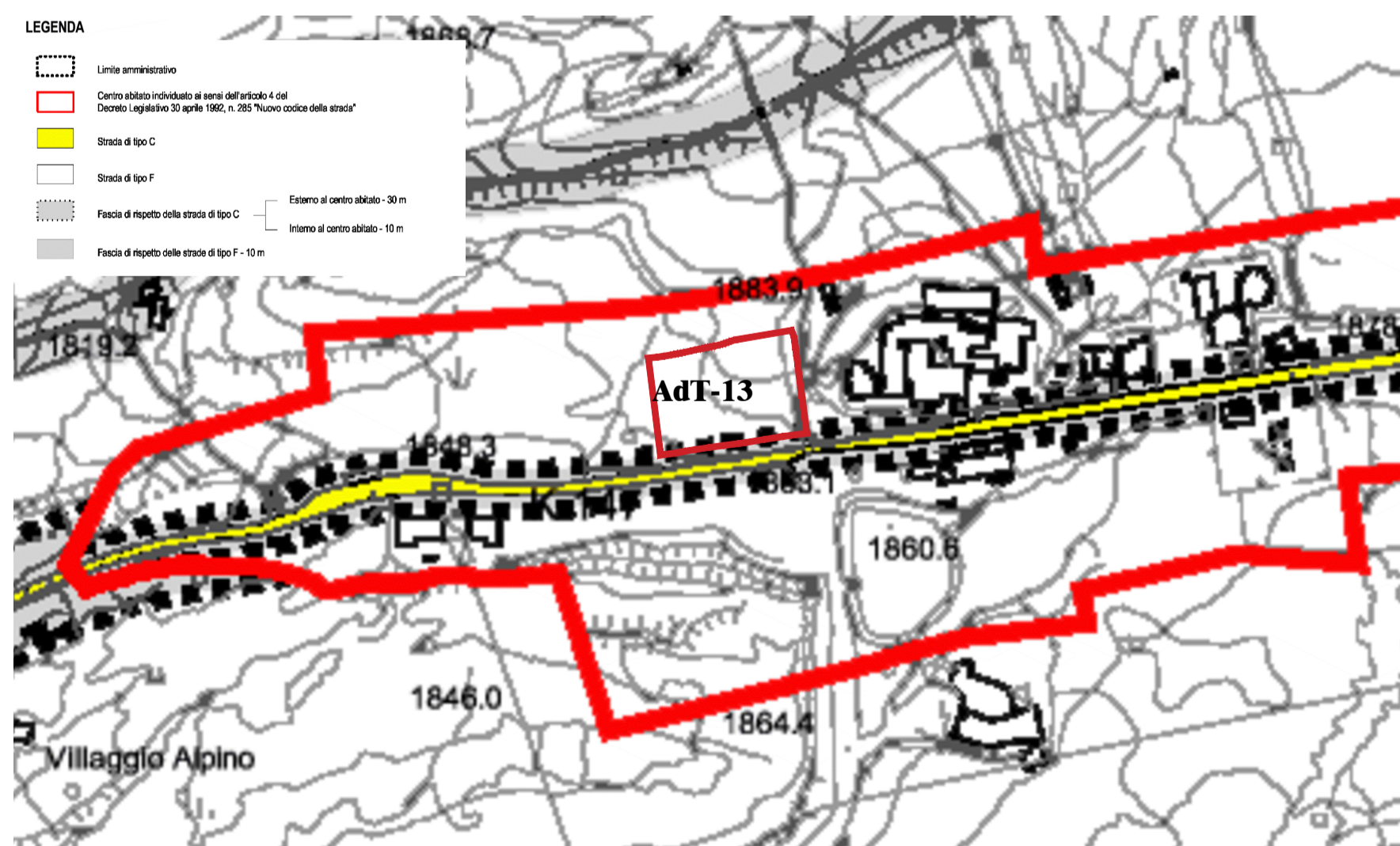


TAVOLA RIASSUNTIVA PREVISIONI DI PIANO (tav. P.h.05.e. P.d.R.)
(scala 1:2000)



SERVIZI COMUNALI ESISTENTI E DI PROGETTO (tav. S.d.01.g P.d.S.)
(scala 1:2000)



CLASSIFICAZIONE FUNZIONALE STRADE (tav. S.c.06.a. P.d.S.)
(scala 1:5000)

REGIONE LOMBARDIA PROVINCIA DI BRESCIA COMUNE DI PONTE DI LEGNO	
AMBITO DI TRASFORMAZIONE AdT 13 - PASSO DEL TONALE STUDIO URBANISTICO DI DETTAGLIO	
Studio di progettazione Arch. Riccardo Faustinnelli	Protocolli
La Committenza	
SITUAZIONE ESISTENTE INQUADRAMENTO PIANO DELLE REGOLE - PIANO DEI SERVIZI	
Data luglio 2016	Oggetto Studio urbanistico di dettaglio
N. pratica: 90-NP	Scala: 1/2000 1/5000
N. tavola 05	
Archivio: BIT / 90-NP aDT 13 - Progetto - Studio urbanistico di dettaglio - Inquadramento SONO RISERVATI ALL'AUTORE TUTTI I DIRITTI DI RIPRODUZIONE DI PIANI E DISEGNI AI SENSI DELL'ART. 2578 DEL C.C.	

STUDIO DI ARCHITETTURA
NEW PROJECT

di Faustinnelli Riccardo & C. s.n.c.

Ufficio e sede legale: viale Venezia n. 10 - 25056 - Ponte di Legno (Bs)
 Tel. 0364.900908 Fax 0364.902210 e-mail studiofaustinnelli@gmail.com
 Cod. Fisc. e Part. IVA 02465570960