



COMUNE DI PONTE DI LEGNO
 Provincia di Brescia
 Regione Lombardia

COMPONENTE GEOLOGICA, IDROGEOLOGICA E SISMICA DEL PIANO DI GOVERNO DEL TERRITORIO IN AGGIORNAMENTO ALLO STUDIO GEOLOGICO DEL TERRITORIO COMUNALE

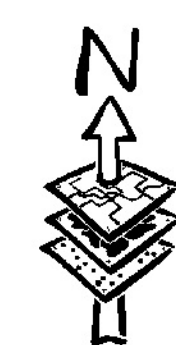
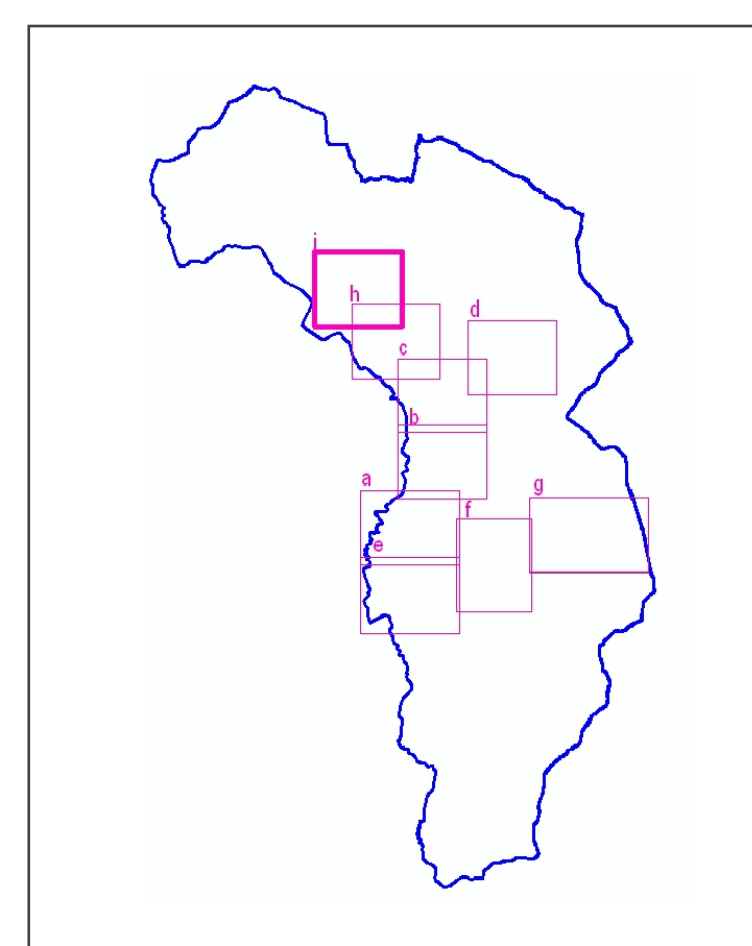
in attuazione dell'art 57 della L.R. 11 marzo 2005 n. 12 e s.m.i. e sulla base dei criteri del D.G.R. n. IX/2816 del 30/11/2011

TAVOLA:	1i
DATA:	Gennaio 2014
SCALA:	1:2.000

Geostudio
 DOTT.SSA SIMONA ALBINI - GEOLOGO
 Via Antonio Stoppani n. 29 - 25126 Brescia - Tel e Fax 030 312293
 cell. 335 5621902 e-mail: geostudio.albini@libero.it

N°	REVISIONE	APPROVATO

A termini di legge questo elaborato è di proprietà dell'elaboratore dei lavori. Le riproduzioni non autorizzate sono vietate.



LEGENDA

- FORME, PROCESSI E DEPOSITI LEGATI ALLA GRAVITA'**
- Nicchia di frana
 - Attiva
 - Quiescente
 - Inattiva
 - Dissesi e fenomeni franosi superficiali
 - Frana non fedelmente cartografabile attiva
 - Frana non fedelmente cartografabile quiescente
 - Decorciamento
 - Soilflusso
 - Scarpate in erosione e di crollo
 - Orto di scarpata in erosione attiva
 - Orto di scarpata stabilizzata
 - Orto di scarpata di crollo attiva
 - Crolli localizzati
 - Blocchi sparsi
 - Blocchi sparsi di notevoli dimensioni
 - Trincee, contropendenze, rilasci di versante
 - Deformazione gravitativa profonda di versante (DGpV)
- FORME, PROCESSI E DEPOSITI LEGATI ALLE ACQUE**
- Diffusivo delle acque
 - Alveo temporaneo
 - Paleovalveo
 - Solco di erosione
 - Ruscicellamento concentrato
 - Ruscicellamento diffuso
 - Alveo sovralluvionato
 - Debris flow, colata di detrito
 - Scarpata fluviale o torrenziale attiva
 - Scarpata fluviale o torrenziale inattiva
 - Scarpata fluviale o torrenziale quiescente
 - Punto di possibile tracimazione delle acque
 - Zona di ristagno delle acque
- Area allagabili dei torrenti Oglio Frigido e Oglio Narcaneto (da studio idraulico 2001 - Prof. Ing. Mancini)**
- Tr=50 anni
 - Tr=200 anni
 - Tr=500 anni
- Area allagabili del Fiume Oglio (da studio di ripermetratura della pericolosità da esondazione e dissesi morfologici lungo il Fiume Oglio del 2008-2009 - Multiproject Engineering e Geo.Te.C)**
- pericolosità molto elevata
 - pericolosità elevata
 - pericolosità media o moderata
- Area a rischio idrogeologico molto elevato (ex PS 267) potenzialmente interessata da inondazione per eventi di piena con tempi di ritorno inferiore o uguale a 50 anni**
- Zona B-FI
- Area allagabili individuali con criteri geomorfologici e/o interessate da fenomeni torrentizi**
- Sorgente captata per uso potabile pubblico
 - Sorgente captata da privati
 - Pozzo che alimenta l'acquedotto comunale
 - Sorgente ferruginosa S. Apollonia
 - Sorgente non captata
 - Fontana
 - Derivazione
 - Cascata
 - piezometro
- Opere di derivazione e di scarico delle acque**
- Alveo intubato
 - Canale di derivazione
 - Drenaggio

FORME, PROCESSI E DEPOSITI LEGATI ALL'ATTIVITA' ANTROPICA

- Terrazzamento agrario
 - Scarpata antropica
 - Trincea militare
 - Cedimento sede stradale
 - Opere di sistemazione e consolidamento dei versanti
 - Barriera paramassi
 - Berlinese/micropali
 - Opera paravalanghe
 - Palificata in legname
 - Terre Armate
 - Consolidamento generico
 - Opere idrauliche di difesa
 - Briglia
 - Soglie
 - Argine
 - Argine con riporto di materiale
 - Gabbioni
 - Difesa spondale generica
 - Reti paramassi in aderenza, geoteli
 - Lesioni a manufatti
 - Deposito di materiale
 - Scarico
 - Tombino
 - Lago artificiale
 - FORME, PROCESSI E DEPOSITI LEGATI ALL'ATTIVITA' GLACIALE E NIVALE**
 - Cordone morenico
 - Orto di scarpata glaciale
 - Valanghe e canaroni di valanga
 - da rilevamento
 - da fotointerpretazione
- FORME DI ORIGINE MISTA**
- Depressioni
 - Dossi
 - Orto di scarpata

ELEMENTI LITOLOGICI E STRUTTURALI

- Unità geologiche**
- Cono di detrito (Cd)
 - Conoide attivo (Ca)
 - Conoide quiescente (Cq)
 - Conoide inattivo (Ci)
 - Debris flow attivo (Da)
 - Debris flow quiescente (Dq)
 - Debris flow inattivo (Di)
 - Deposito alluvionale (Al)
 - Deposito lacustre (Dl)
 - Deposito di origine mista (Dm)
 - Deposito paludoso-torbooso (Dpt)
 - Deposito di versante (Dv)
 - Falda di detrito (Fd)
 - Frana attiva (Fa)
 - Frana quiescente (Fq)
 - Frana inattiva (Fi)
 - Franosita' superficiale attiva (Fsa)
 - Franosita' superficiale potenziale (Fsp)
 - Ripporto e rimodellamento antropico (R)
 - Roccia affiorante
 - Unità di Pejo: micascisti a granato e staurcolite
 - Unità del Tonale: paragneiss a sillimanite
 - Unità di Edölo: micascisti filadici
 - Roccia subaffiorante
 - Giacitura della roccia
 - Faglia
 - Confine_comunale

