



COMUNE DI PONTE DI LEGNO
 Provincia di Brescia
 Regione Lombardia

**COMPONENTE GEOLOGICA, IDROGEOLOGICA E
 SISMICA DEL PIANO DI GOVERNO DEL
 TERRITORIO IN AGGIORNAMENTO ALLO STUDIO
 GEOLOGICO DEL TERRITORIO COMUNALE**

in attuazione dell'art 57 della L.R. 11 marzo 2005 n. 12 e s.m.i.
 e sulla base dei criteri del D.G.R. n. IX/2616 del 30/11/2011

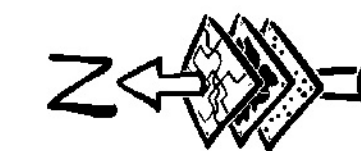
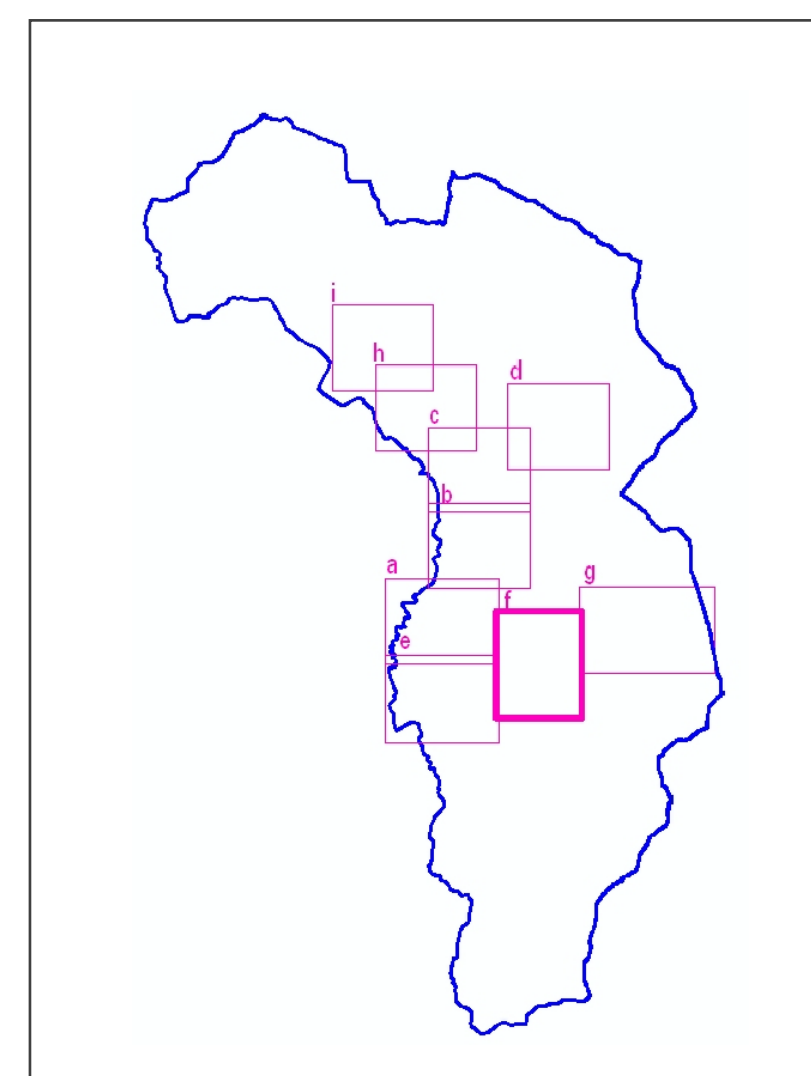
TAVOLA: **1f**
 DATA: **Gennaio 2014**
 SCALA: **1:2.000**

Geostudio

DOTT.SSA SIMONA ALBINI - GEOLOGO
 Via Antonio Stoppani n. 29 - 25126 Brescia - Tel e Fax 030 313293
 cell. 335 5621902 e-mail: geostudio.albini@libero.it

N°	REVISIONE	APPROVATO

A tenore di legge questo elaborato è di proprietà dell'istituto del lavoro. Le riproduzioni non autorizzate sono vietate.



LEGENDA

FORME, PROCESSI E DEPOSITI LEGATI ALLA GRAVITA'

- Nichia di frana
- Attiva
- Quiescente
- Inattiva
- Disesti e fenomeni franosi superficiali
 - Frana non fedelmente cartografabile attiva
 - Frana non fedelmente cartografabile quiescente
 - Decorticamento
 - Sofflusso
- Scarpate in erosione e di crollo
 - Orlo di scarpata in erosione attiva
 - Orlo di scarpata stabilizzata
 - Orlo scarpata di crollo attiva
 - Crolli localizzati
 - Blocchi sparsi
 - Blocchi sparsi di notevoli dimensioni
 - Trincee, contropendenze, rilievi di versante
 - Deformazione gravitativa profonda di versante (DGPV)
- FORME, PROCESSI E DEPOSITI LEGATI ALLE ACQUE
 - Deflusso delle acque
 - Alveo temporaneo
 - Paleovalve
 - Solco di erosione
 - Ruscigliamento concentrato
 - Ruscigliamento diffuso
 - Alveo sovralluvionato
 - Debris flow, colata di detrito
 - Scarpata fluviale o torrentizia attiva
 - Scarpata fluviale o torrentizia inattiva
 - Scarpata fluviale o torrentizia quiescente
 - Punto di possibile tracimazione delle acque
 - Zona di ristagno delle acque
- Aree allagabili dei torrenti Oglio Frigidolo e Oglio Narconello (da studio idraulico 2001 - Prof. Ing. Mancini)
 - Tr=50 anni
 - Tr=200 anni
 - Tr=500 anni
- Aree allagabili del Fiume Oglio (da studio di ripermimetrazione della pericolosità da esondazione e disesti morfologici lungo il Fiume Oglio del 2008-2009 - Multiproject Engineering e Geo. Te.C)
 - pericolosità molto elevata
 - pericolosità elevata
 - pericolosità media o moderata
- Aree a rischio idrogeologico molto elevato (ex PS 267) potenzialmente interessate da inondazione per eventi di piena con tempi di ritorno inferiore o uguale a 50 anni
 - Zona B-Pr
- Aree allagabili individuate con criteri geomorfologici e/o interessate da fenomeni torrentizi
 - Sorgente captata per uso potabile pubblico
 - Sorgente captata da privati
 - Pozzo che alimenta l'acquedotto comunale
 - Sorgente ferruginosa S. Apollonia
 - Sorgente non captata
 - Fontana
 - Derivazione
 - Cascata
 - piezometro
- Opere di derivazione e di scarico delle acque
 - Alveo intubato
 - Canale di derivazione
 - Drenaggio

FORME, PROCESSI E DEPOSITI LEGATI ALL'ATTIVITA' ANTROPICA

- Terrazzamento agrario
- Scarpata antropica
- Trincea militare
- Cedimento sede stradale
- Opere di sistemazione e consolidamento dei versanti
 - Barriera paramassi
 - Berlinesi/micropali
 - Opera paravalanghe
 - Pasticata in tegame
 - Terre Armate
 - Consolidamento generico
- Opere idrauliche di difesa
 - Briglia
 - Soglia
 - Argine
 - Argine con riporto di materiale
 - Glabioni
 - Difesa spondale generica
 - Reti paramassi in aderenza, geoteli
 - Lesioni a manufatti
 - Deposito di materiale
 - Scarico
 - Tomboino
 - Lago artificiale
- FORME, PROCESSI E DEPOSITI LEGATI ALL'ATTIVITA' GLACIALE E NIVALE
 - Cordone morenico
 - Orlo di scarpata glaciale
- Valanghe e canali di valanga
 - da rilevamento
 - da fotointerpretazione
- FORME DI ORIGINE MISTA
 - Depressioni
 - Dossi
 - Orlo di scarpata

ELEMENTI LITOLOGICI E STRUTTURALI

- Unità geologiche
 - Cono di detrito (Cd)
 - Conoide attivo (Ca)
 - Conoide quiescente (Cq)
 - Conoide inattivo (Ci)
 - Debris flow attivo (Da)
 - Debris flow quiescente (Dq)
 - Debris flow inattivo (Di)
 - Deposito alluvionale (Aj)
 - Deposito glaciale (Gj)
 - Deposito lacustre (Dl)
 - Deposito di origine mista (Dm)
 - Deposito paludoso-torboso (Dpt)
 - Deposito di versante (Dv)
 - Falda di detrito (Fd)
 - Frana attiva (Fa)
 - Frana quiescente (Fq)
 - Frana inattiva (Fi)
 - Franosità superficiale attiva (Fsa)
 - Franosità superficiale potenziale (Fsp)
 - Riparto e rimodellamento antropico (R)
 - Roccia affiorante
 - Unità di Pejo: micascisti a granato e stauronite.
 - Unità del Tonale: paragneiss a sillimanite.
 - Unità di Eolo: micascisti filitici
 - Roccia subaffiorante
 - Giacitura della roccia
 - Faglia
 - Confine comunale

