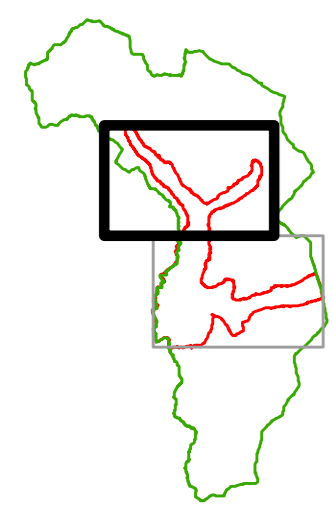


COMUNE DI PONTE DI LEGNO  
Provincia di Brescia - Regione Lombardia

**STUDIO PER L'INDIVIDUAZIONE  
DEL RETICOLO IDROGRAFICO MINORE**

L.R. n. 1 del 05.01.2000  
L.R. n. 31 del 05.12.2008  
D.G.R. n. 9/4287 del 25.10.2012



**TAVOLA 2.2 NORD**  
INDIVIDUAZIONE DEL RETICOLO IDROGRAFICO  
E DELLE RELATIVE FASCE DI RISPETTO  
- DETTAGLIO AREE URBANIZZATE E DI FONDO VALLE -

SCALA 1:5'000

Dott. Geol. Simona Albini  
Via Antonio Stoppani, 29 Brescia  
Ordine Geologi Lombardia n° 850

Dott. Ing. Antonio Di Pasquale  
Via Belpietro, 15 - Castenedolo (BS)  
Ordine Ingegneri di Brescia n° 3362

LEGENDA	
	Confine comunale
	Confine della zona urbanizzata come riportata nel presente Studio
Reticolo idrografico principale di competenza regionale	
	Tratti scoperti
	Tratti coperti
	Fascia di rispetto ex R.D. 523/1904
	Fascia di 10 m
	Fascia di 5 m
	Fascia di 1 m
	Specchi d'acqua
Reticolo idrografico minore di competenza comunale	
	Tratti scoperti
	Tratti coperti
	Fascia di rispetto ex R.D. 523/1904
	Fascia di 10 m
	Fascia di 5 m
	Fascia di 1 m
	Specchi d'acqua
Altri corsi d'acqua non assoggettati a tutela ai sensi del presente Studio	
	Tratti scoperti
	Tratti coperti
Recapito delle aste idriche disconnesse dalla rete idrografica	
	Spaglio sul terreno
	In rete fognaria
	Ramificazione lungo differenti e variabili percorsi per fenomeni di trasporto in massa su conoidi
Elementi geologici di interesse ai fini della comprensione delle modalità di deflusso della rete idrografica	
	Fenomeni di trasporto in massa su conoidi e colate detritiche

