



PIANO DI GOVERNO DEL TERRITORIO

PIANO DELLE REGOLE

Aurelia Bardiriv - Sindaco
Dott.ssa Laura Corfasi - Segretario comunale

Progettisti:
arch. Giovanni Cigognetti - Capogruppo
arch. Alessandro Anselmi
arch. Antonio Rubagotti
arch. Rossella Cervasi

collaboratori:
arch. Raffaella Camiani - arch. Fabio Facchetti, arch. Valeria Franzoni
arch. Luca Masoli - geom. Oscar Pizzini - Matteo Ricci - Nicola Lenzi
Luca Cassa - grafico

Classificazione degli ambiti REGIME DEI SUOLI - AMBITI TRASFORMATI

fase: ADOZIONE

scala: 1:2000

data: novembre 2014

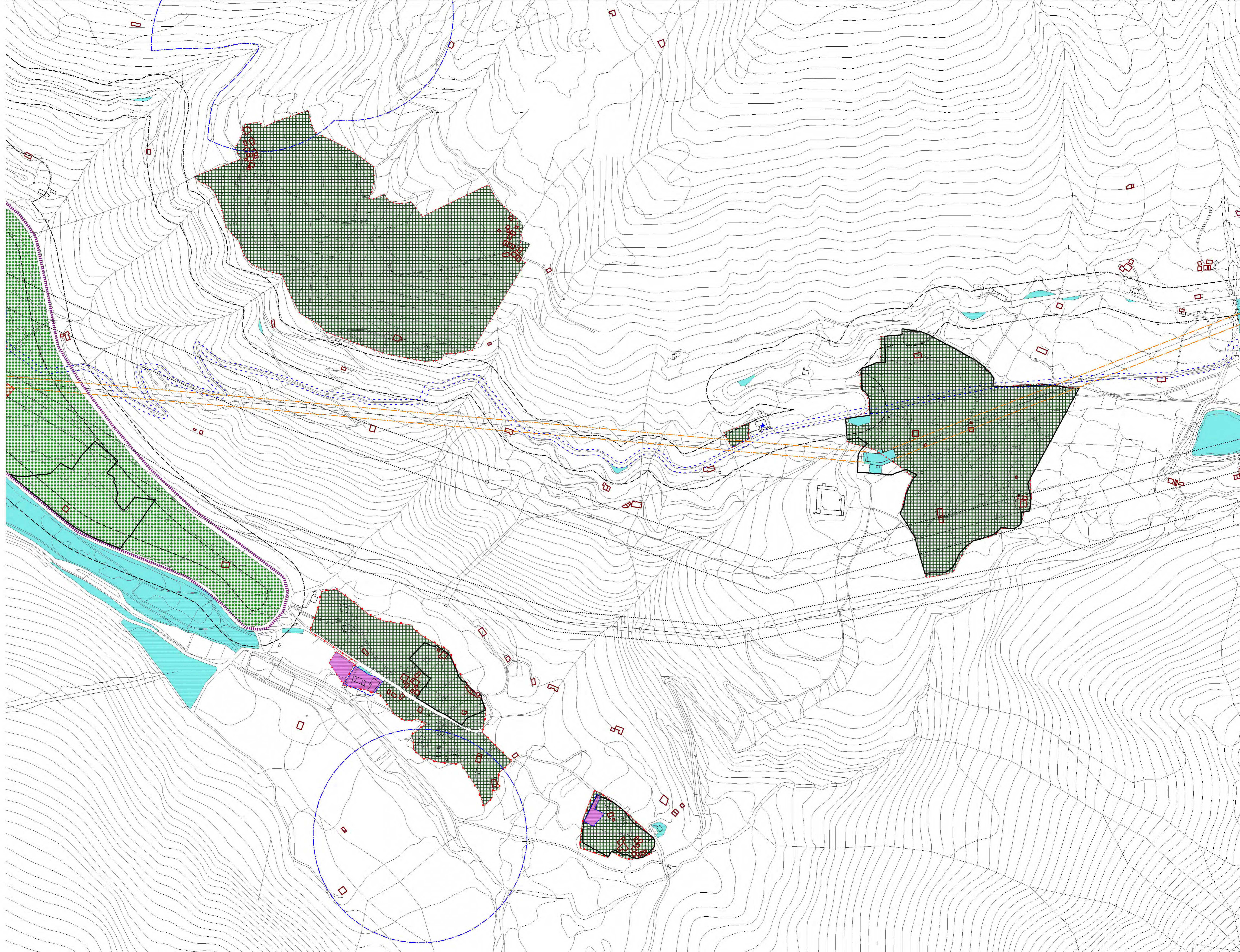
aggiornamenti:

numero fogli: documento

R.d.16.f

Regione Lombardia - Piano urbanistico n. 17/2008
Regione Lombardia - Piano urbanistico n. 2/2009
Regione Lombardia - Piano urbanistico n. 3/2009
Regione Lombardia - Piano urbanistico n. 4/2009
Regione Lombardia - Piano urbanistico n. 5/2009
Regione Lombardia - Piano urbanistico n. 6/2009
Regione Lombardia - Piano urbanistico n. 7/2009
Regione Lombardia - Piano urbanistico n. 8/2009
Regione Lombardia - Piano urbanistico n. 9/2009
Regione Lombardia - Piano urbanistico n. 10/2009
Regione Lombardia - Piano urbanistico n. 11/2009
Regione Lombardia - Piano urbanistico n. 12/2009
Regione Lombardia - Piano urbanistico n. 13/2009
Regione Lombardia - Piano urbanistico n. 14/2009
Regione Lombardia - Piano urbanistico n. 15/2009
Regione Lombardia - Piano urbanistico n. 16/2009
Regione Lombardia - Piano urbanistico n. 17/2009
Regione Lombardia - Piano urbanistico n. 18/2009
Regione Lombardia - Piano urbanistico n. 19/2009
Regione Lombardia - Piano urbanistico n. 20/2009
Regione Lombardia - Piano urbanistico n. 21/2009
Regione Lombardia - Piano urbanistico n. 22/2009
Regione Lombardia - Piano urbanistico n. 23/2009
Regione Lombardia - Piano urbanistico n. 24/2009
Regione Lombardia - Piano urbanistico n. 25/2009
Regione Lombardia - Piano urbanistico n. 26/2009
Regione Lombardia - Piano urbanistico n. 27/2009
Regione Lombardia - Piano urbanistico n. 28/2009
Regione Lombardia - Piano urbanistico n. 29/2009
Regione Lombardia - Piano urbanistico n. 30/2009
Regione Lombardia - Piano urbanistico n. 31/2009
Regione Lombardia - Piano urbanistico n. 32/2009
Regione Lombardia - Piano urbanistico n. 33/2009
Regione Lombardia - Piano urbanistico n. 34/2009
Regione Lombardia - Piano urbanistico n. 35/2009
Regione Lombardia - Piano urbanistico n. 36/2009
Regione Lombardia - Piano urbanistico n. 37/2009
Regione Lombardia - Piano urbanistico n. 38/2009
Regione Lombardia - Piano urbanistico n. 39/2009
Regione Lombardia - Piano urbanistico n. 40/2009
Regione Lombardia - Piano urbanistico n. 41/2009
Regione Lombardia - Piano urbanistico n. 42/2009
Regione Lombardia - Piano urbanistico n. 43/2009
Regione Lombardia - Piano urbanistico n. 44/2009
Regione Lombardia - Piano urbanistico n. 45/2009
Regione Lombardia - Piano urbanistico n. 46/2009
Regione Lombardia - Piano urbanistico n. 47/2009
Regione Lombardia - Piano urbanistico n. 48/2009
Regione Lombardia - Piano urbanistico n. 49/2009
Regione Lombardia - Piano urbanistico n. 50/2009
Regione Lombardia - Piano urbanistico n. 51/2009
Regione Lombardia - Piano urbanistico n. 52/2009
Regione Lombardia - Piano urbanistico n. 53/2009
Regione Lombardia - Piano urbanistico n. 54/2009
Regione Lombardia - Piano urbanistico n. 55/2009
Regione Lombardia - Piano urbanistico n. 56/2009
Regione Lombardia - Piano urbanistico n. 57/2009
Regione Lombardia - Piano urbanistico n. 58/2009
Regione Lombardia - Piano urbanistico n. 59/2009
Regione Lombardia - Piano urbanistico n. 60/2009
Regione Lombardia - Piano urbanistico n. 61/2009
Regione Lombardia - Piano urbanistico n. 62/2009
Regione Lombardia - Piano urbanistico n. 63/2009
Regione Lombardia - Piano urbanistico n. 64/2009
Regione Lombardia - Piano urbanistico n. 65/2009
Regione Lombardia - Piano urbanistico n. 66/2009
Regione Lombardia - Piano urbanistico n. 67/2009
Regione Lombardia - Piano urbanistico n. 68/2009
Regione Lombardia - Piano urbanistico n. 69/2009
Regione Lombardia - Piano urbanistico n. 70/2009
Regione Lombardia - Piano urbanistico n. 71/2009
Regione Lombardia - Piano urbanistico n. 72/2009
Regione Lombardia - Piano urbanistico n. 73/2009
Regione Lombardia - Piano urbanistico n. 74/2009
Regione Lombardia - Piano urbanistico n. 75/2009
Regione Lombardia - Piano urbanistico n. 76/2009
Regione Lombardia - Piano urbanistico n. 77/2009
Regione Lombardia - Piano urbanistico n. 78/2009
Regione Lombardia - Piano urbanistico n. 79/2009
Regione Lombardia - Piano urbanistico n. 80/2009
Regione Lombardia - Piano urbanistico n. 81/2009
Regione Lombardia - Piano urbanistico n. 82/2009
Regione Lombardia - Piano urbanistico n. 83/2009
Regione Lombardia - Piano urbanistico n. 84/2009
Regione Lombardia - Piano urbanistico n. 85/2009
Regione Lombardia - Piano urbanistico n. 86/2009
Regione Lombardia - Piano urbanistico n. 87/2009
Regione Lombardia - Piano urbanistico n. 88/2009
Regione Lombardia - Piano urbanistico n. 89/2009
Regione Lombardia - Piano urbanistico n. 90/2009
Regione Lombardia - Piano urbanistico n. 91/2009
Regione Lombardia - Piano urbanistico n. 92/2009
Regione Lombardia - Piano urbanistico n. 93/2009
Regione Lombardia - Piano urbanistico n. 94/2009
Regione Lombardia - Piano urbanistico n. 95/2009
Regione Lombardia - Piano urbanistico n. 96/2009
Regione Lombardia - Piano urbanistico n. 97/2009
Regione Lombardia - Piano urbanistico n. 98/2009
Regione Lombardia - Piano urbanistico n. 99/2009
Regione Lombardia - Piano urbanistico n. 100/2009

Studio associato arch. Giovanni Cigognetti - arch. Michele Pizzardi - ing. Clara Villa - Lorenzo Brici - ing. bontà San Polo - tel. fax. 030-9919007 - email piad@piad.it
via S. Felice 10 - 25010 Ponte di Legno (BS) - tel. fax. 030-9919007 - email piad@piad.it



- Tessuto urbano di interesse storico e architettonico: nuclei storici e nuclei d'antica formazione
- Ambiti territoriali ad elevata sensibilità paesistico-ambientale
 - Sub-ambito 1: ambiti derivanti da pianificazione attuativa unitaria ovvero caratterizzati da complesso funzionale urbano
 - Sub-ambito 2: ambiti edificati di valore paesistico interesse
 - Sub-ambito 3: ambiti di completamento ad alta densità edilizia
 - Sub-ambito 4: ambiti di completamento a media densità edilizia
 - Sub-ambito 5: aree aperte inedificate
- Ambiti urbani consolidati di interesse trasformato/insediamento diversificato
 - Sub-ambito 1
 - Sub-ambito 2
- Ambiti urbani consolidati privi di elementi connotati riconoscibili
- Ambiti urbani consolidati del versante
- Ambiti urbani derivanti da pianificazione attuativa unitaria
- Ambiti urbani consolidati caratterizzati dalla presenza di disomogeneità formale e spaziale
- Ambiti urbani a destinazione turistico-culturale
- Ambiti urbani a destinazione commerciale e terziaria
- Aree per servizi pubblici e di interesse pubblico o generale esistente
- Aree per servizi pubblici e di interesse pubblico o generale di progetto
- Ambiti rurali/urbani di bassa densità
- Ambiti rurali/urbani di elevato valore paesistico
- Ambiti agro-olivo-pastorali
- Ambiti fluviali di fondovalle
- Edifici rurali montani
- Zone prali terrazzati
- Parco Nazionale dello Stelvio
 - Tembo interessato dal Parco Nazionale dello Stelvio
 - Zone A - Riserve integrali
 - Zone B - Riserve generali orientate
 - Zone C - Aree di protezione
 - Zone C1 - Aree di promozione economica e sociale: aree urbane e nuclei fruttiferi
- Parco Regionale dell'Adamello
 - Tembo interessato dal Parco Regionale dell'Adamello
 - Zone di riserva comunale (ZC)
 - Zone strutturali ed insediamenti turistici (ZAT)
- SIC (IT2070013) "Ghiacciaio dell'Adamello" - "IT2070001" "Torre del Tonale"
- ZPS (IT2070061) "Parco Nazionale Adamello" - "IT2040044" "Parco Nazionale dello Stelvio"
- Perimetro del Tessuto Urbano Consolidato
- Previsioni del Documento di Piano
- Ambiti soggetti a convenzione urbanistica vigente
- Fascia rispetto delle infrastrutture stradali
- Fascia rispetto oltremare
- Fascia rispetto da elettrodi AT
- Fascia rispetto da elettrodi interni
- Fascia rispetto da impianti a fune
- Aree di salvaguardia della captazione ad uso irripetibile