



PIANO DI GOVERNO DEL TERRITORIO
PIANO DELLE REGOLE

Aurelia Sandrini - Sindaco
Dot.ssa Laura Cortesi - Segretario comunale
Progettisti:
arch. Giovanni Cigognetti - Capogruppo
arch. Alessandro Anelotti
arch. Antonio Rubagotti
arch. Rossella Cervati

collaboratori:
arch. Raffaella Camisani - arch. Fabio Facchetti, arch. Valentina Fioramanti
arch. Luca Massoli - geom. Oscar Pizzini - Matteo Ricci - Nicola Lattini
Luca Cassa - grafica

Il sistema urbano
TIPOLOGIA EDILIZIA E STATO DI CONSERVAZIONE

fase: ADOZIONE
scala: 1:5000
data: novembre 2014
aggiornamenti:

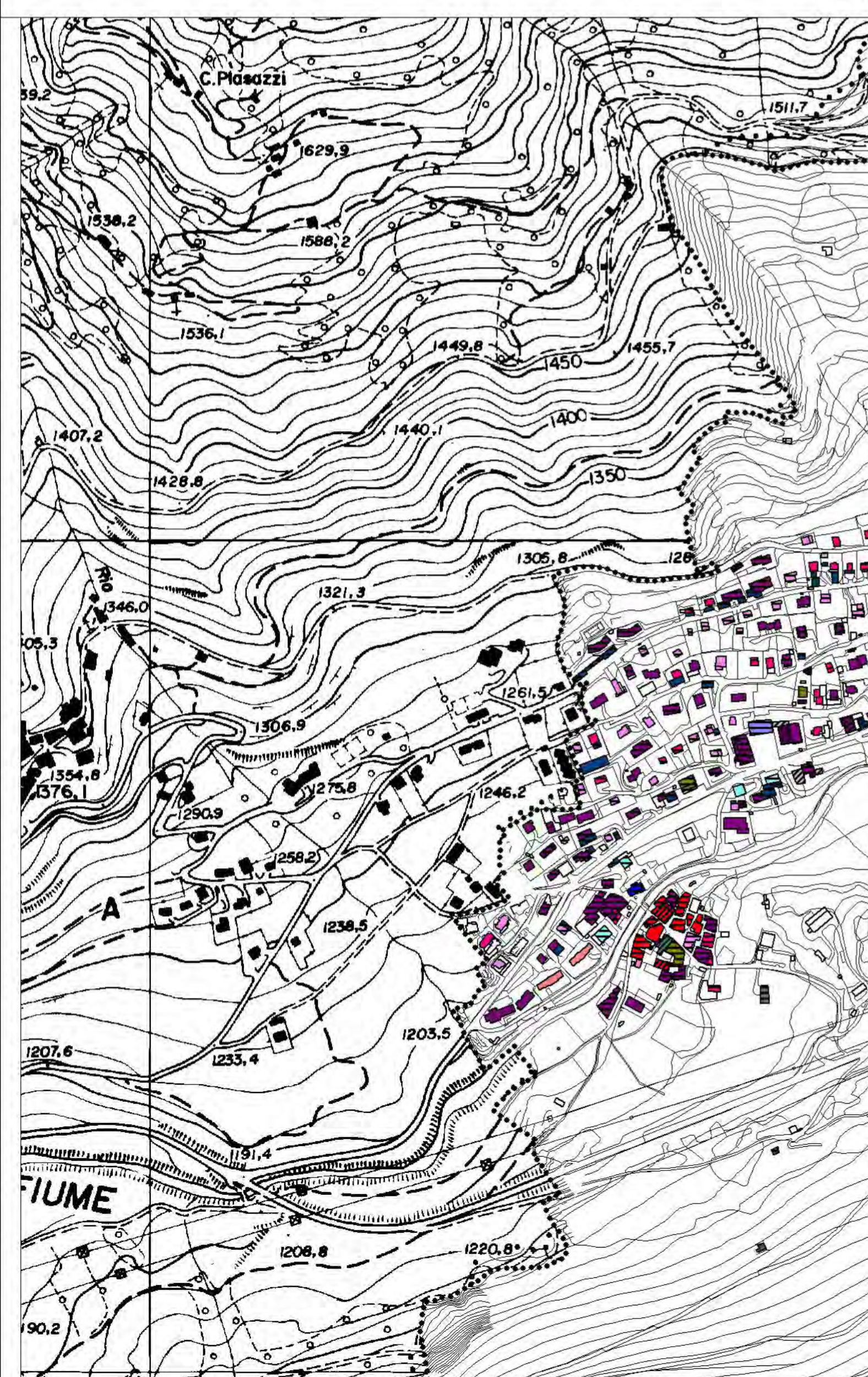
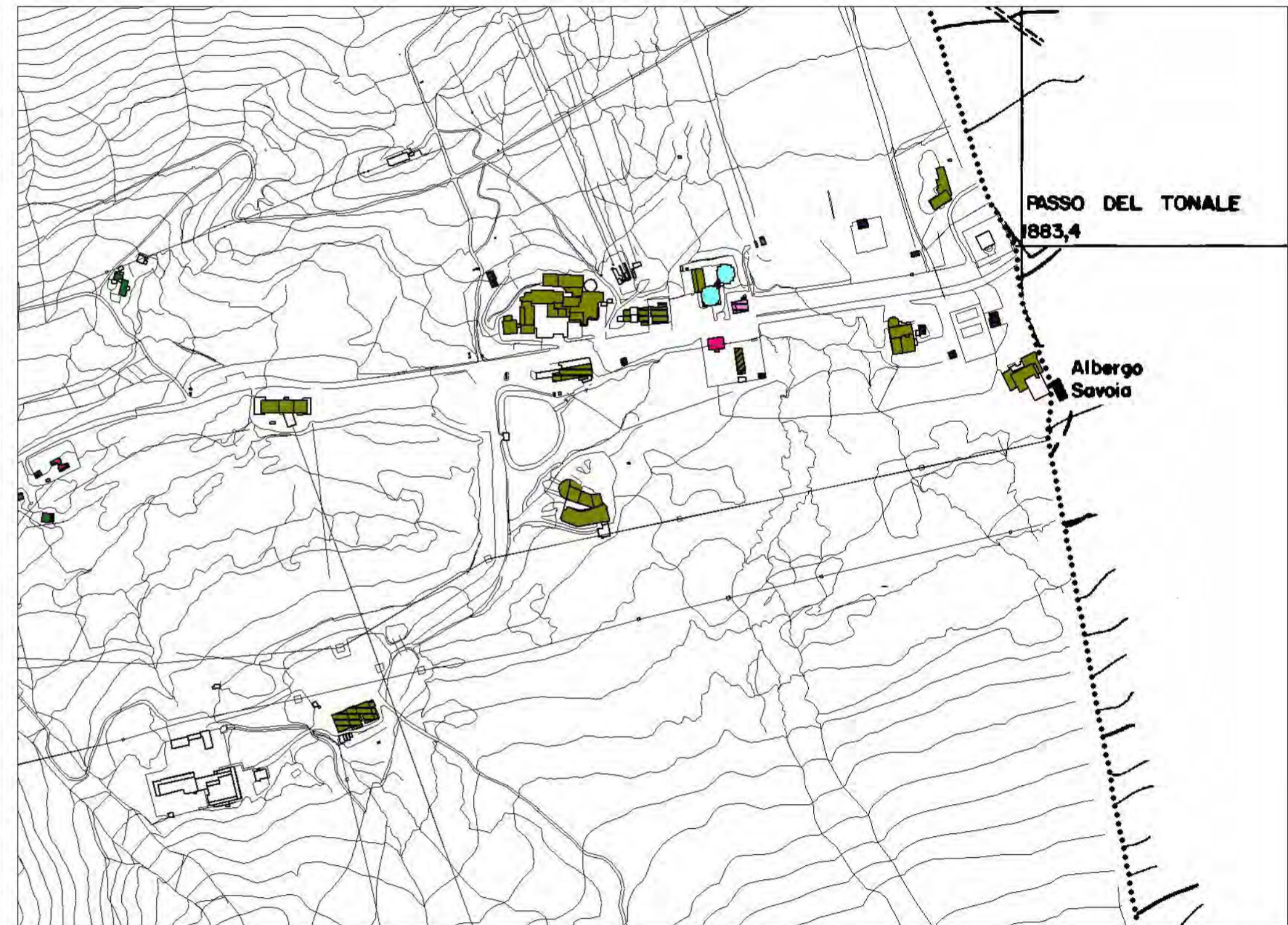
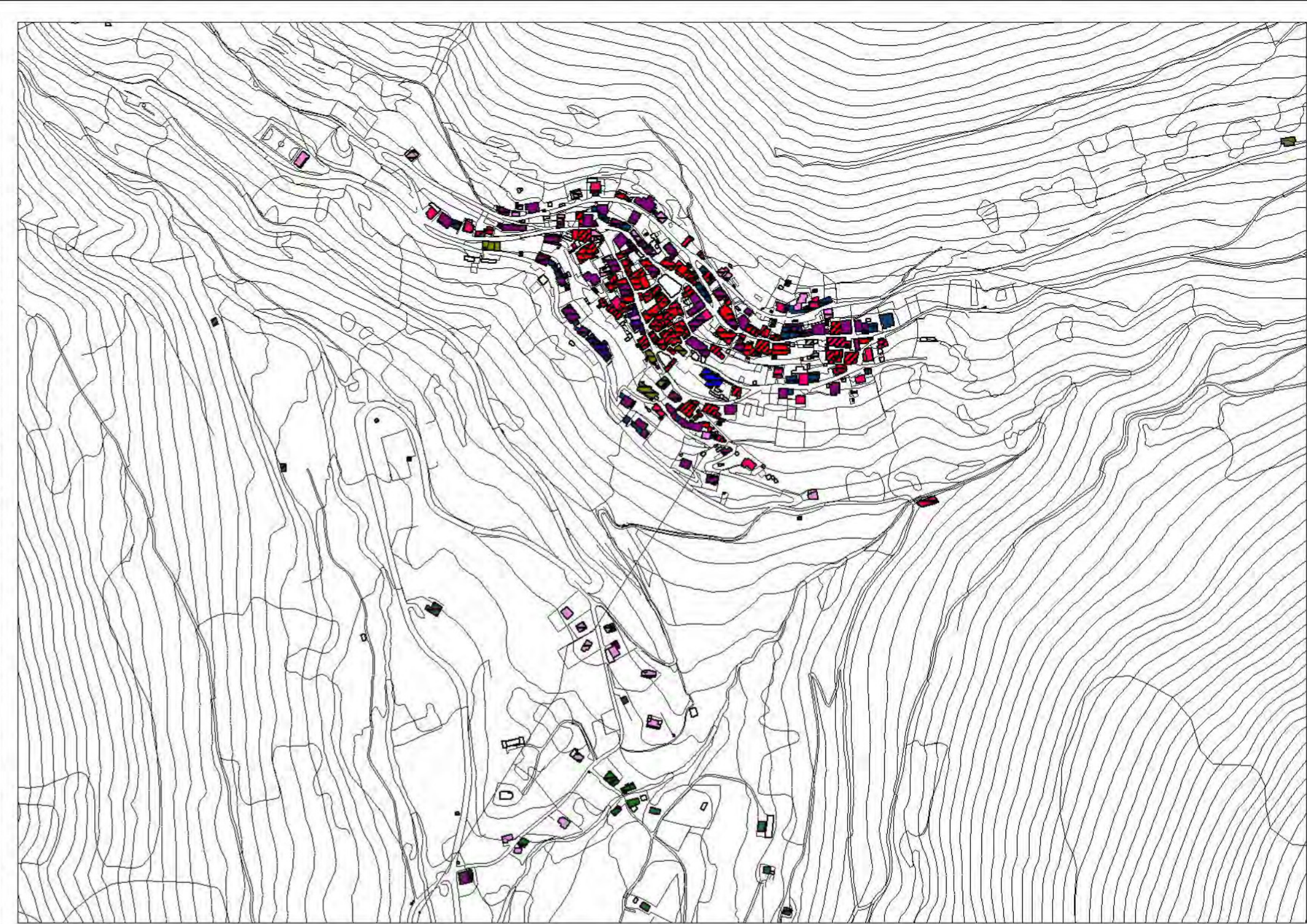
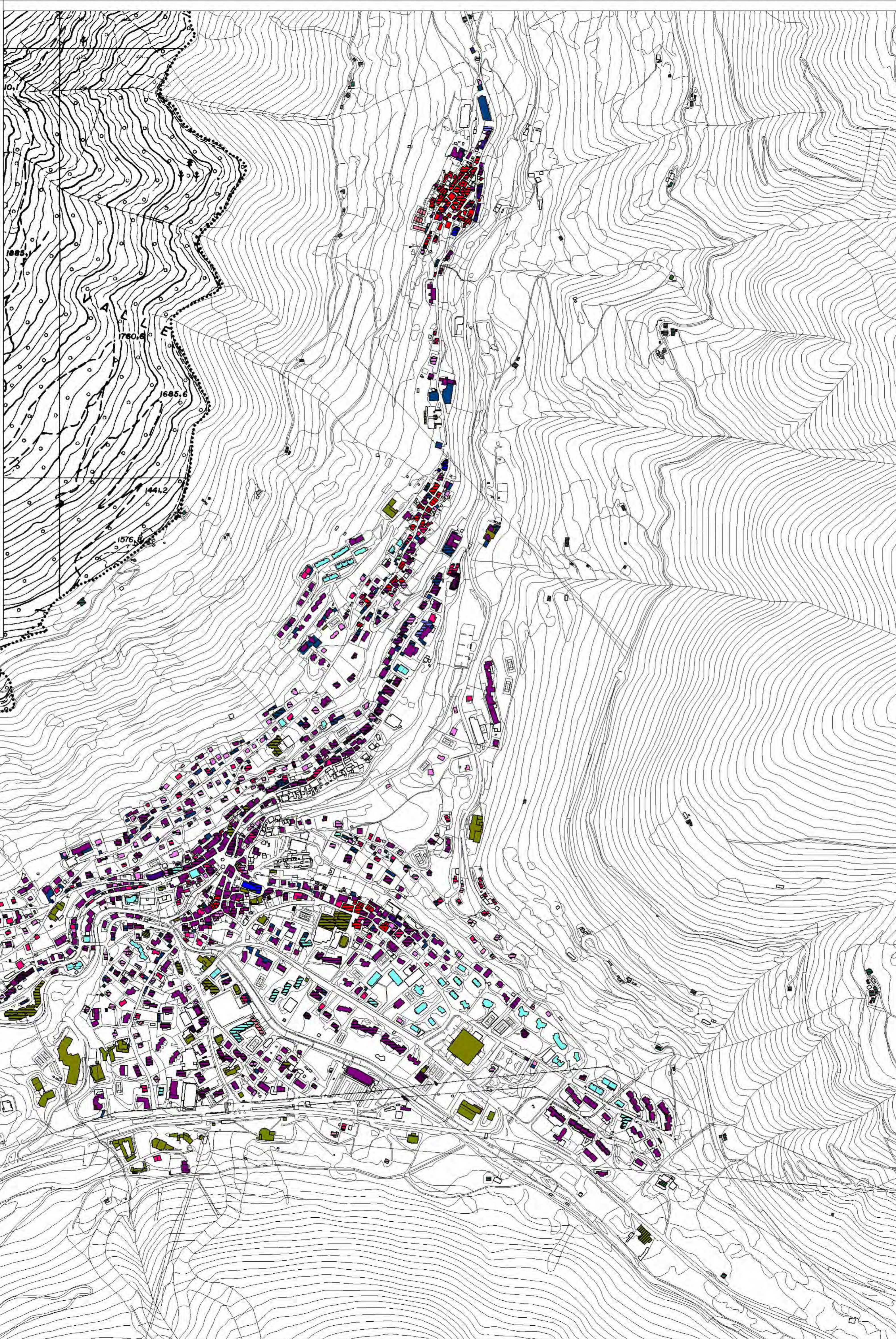
numero tavola: documento:

R.c.09



Rilievo planimetrico, ripresa aerea del 17 agosto 2009
Rappresentazione nella proiezione cartografica di Gauss Kruger secondo gli avvisi della
legge 2-3-1969 n. 58 e del D.P.R. 26-09-2003 n. 367
Disegno tecnico e cartello Ufficio Cartografico della Provincia di Brescia
certificato di calcolo Plan n. 104/2012
Inquadramento: G.M. Reg. n. 150/2003 Tav. 08-19-23
Emersione: Ponte di Legno (1883,4)
software: ESRI arcview 9.2

Studio associato arch. Giovanni Cigognetti - arch. Michele Piccardi - ing. Clara Vitale - Lonato d/G. (BS)
località San Polo - tel./fax. 030-9913907 - e-mail studio@civivi.it
1987-1988 in collaborazione con l'architetto ENZO ANGILERI



Legenda

Tipologia edilizia		Stato di conservazione	
	palazzo storico		palazzina uffici
	villa storica		chiesa
	aggregato storico		capannone alto
	casa a corte		capannone basso
	cascina isolata		tettoie
	pertinenza agricola		destinazione speciale
	edificio produttivo agricolo		autorimessa
	casa a schiera		pertinenze varie
	casa singola		cattivo
	bifamiliare		medio
	plurfamiliare		buono
	edificio in linea		
	palazzine		