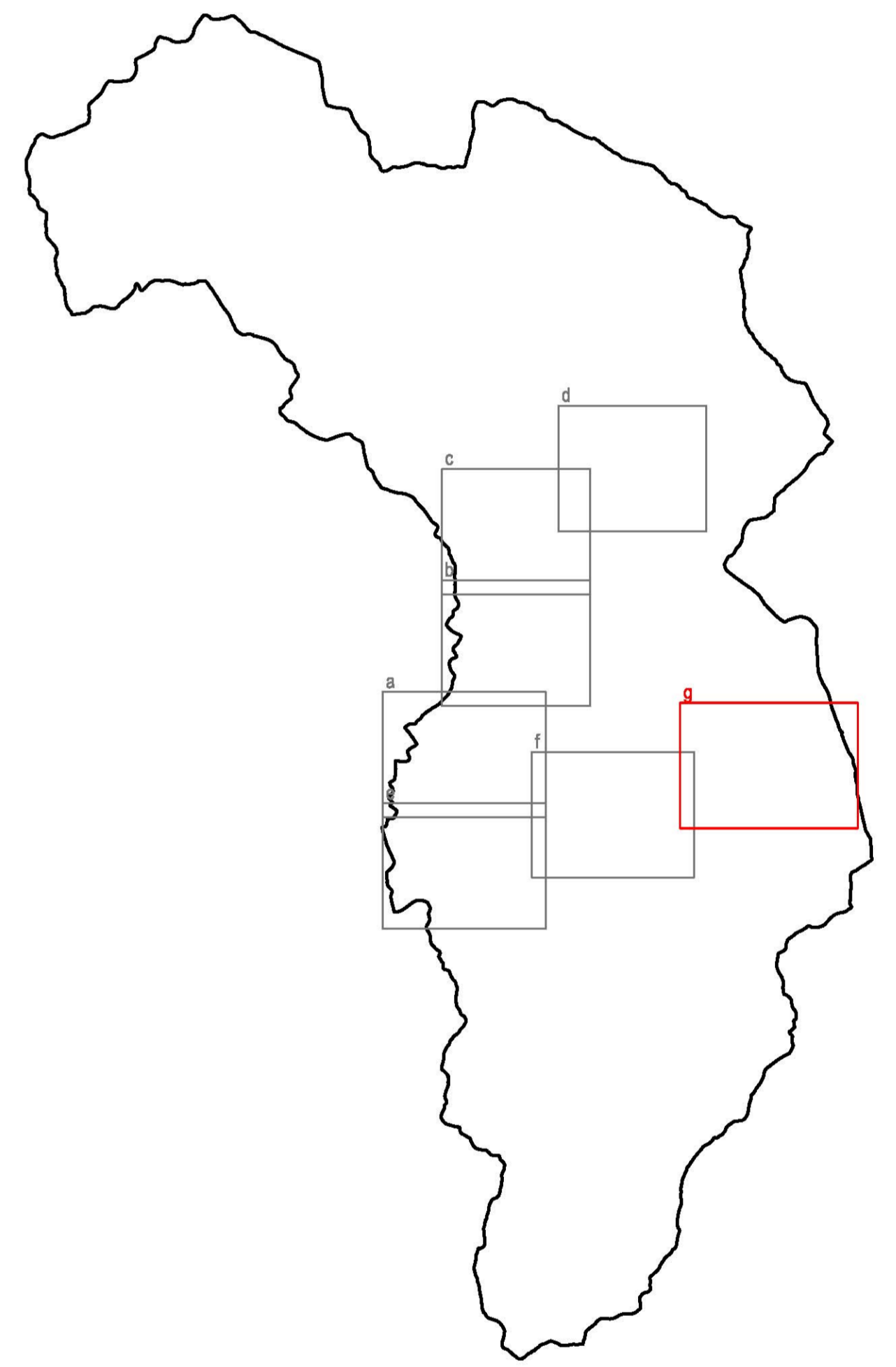


- LEGENDA**
-  Confine comunale
  -  Edificio già ristrutturato
  -  Edificio da ristrutturare
  -  Ruderi ricostruibili
  -  Ruderi non ricostruibili



**PIANO DI GOVERNO DEL TERRITORIO**  
**PIANO DELLE REGOLE**

Aurilia Sandrini - Sindaco  
 dott.ssa Laura Cortesi - Segretario comunale  
 Progettisti:  
 arch. Giovanni Cignognetti - Cospiggoglio  
 arch. Alessandro Anselotti  
 arch. Antonio Rubagotti  
 arch. Rossella Cervini

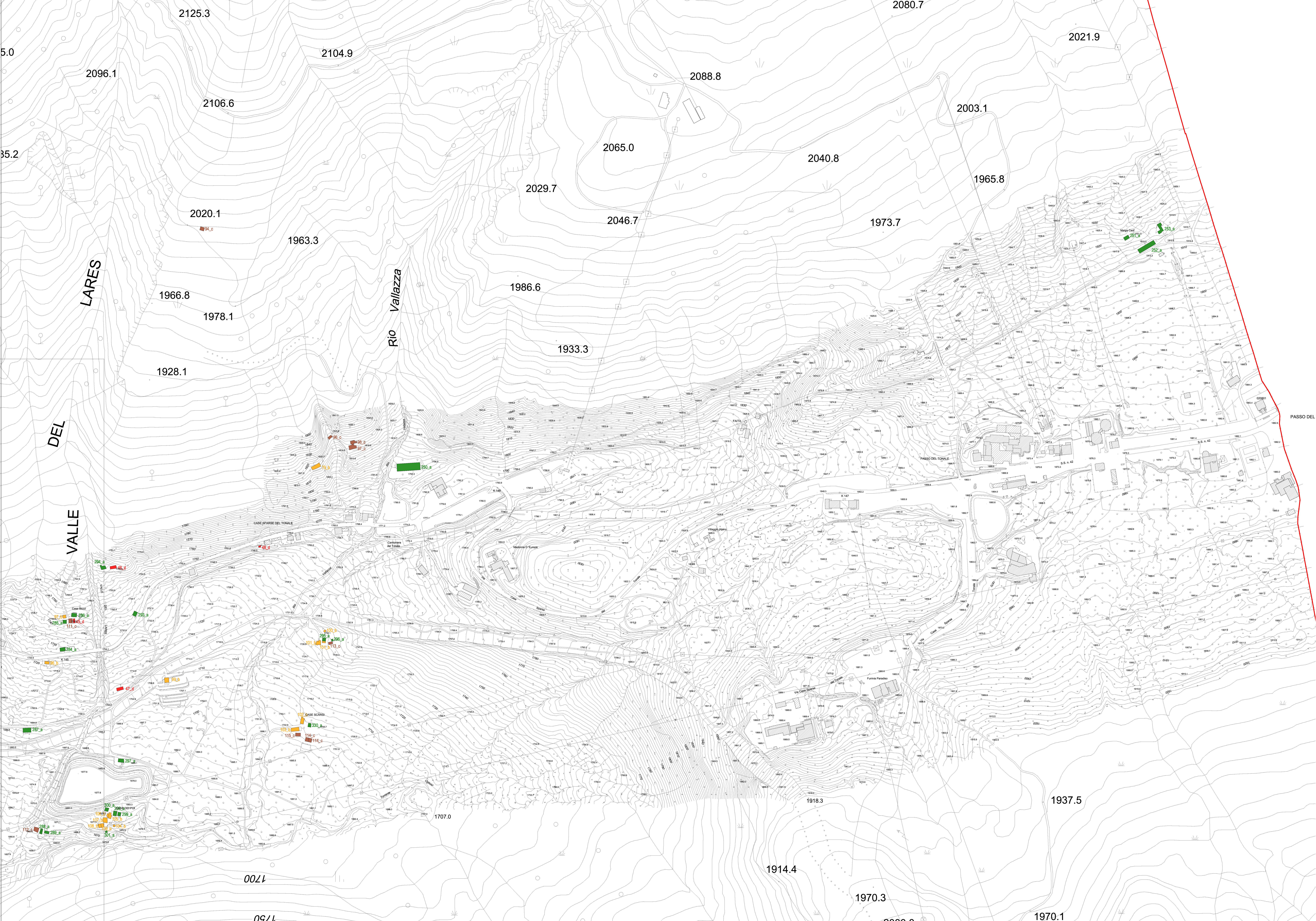
**Nuclei di antica formazione e edifici storici in ambito extraurbano**  
**LOCALIZZAZIONE DEGLI EDIFICI RURALI MONTANI**

Scale:  
 scala: 1:2.000  
 data: Novembre 2014  
 aggiornamenti:

**R.b.06.g**



Studio associato arch. Giovanni Cignognetti - arch. Michele Piccardi - ing. Clara Vitale - Lomello 410 (MI)  
 località San Polo - tel. Fax: 035-9919307 - e-mail: studio@cpa4.it



2125.3 2096.1 2106.6 2104.9 2088.8 2080.7 2021.9

5.0 35.2

2033.3 2065.0 2040.8 2003.1 1965.8

2020.1 1966.8 1978.1 2029.7 2046.7 1973.7

1963.3 1986.6 1933.3

1928.1

LARES DEL VALLE

Rio Vallazza

PASSO DEL TONALE

1966.8 1978.1 1928.1

1933.3

1918.3 1937.5

1707.0 1914.4 1970.3 2000.0 1970.1

0021 0921