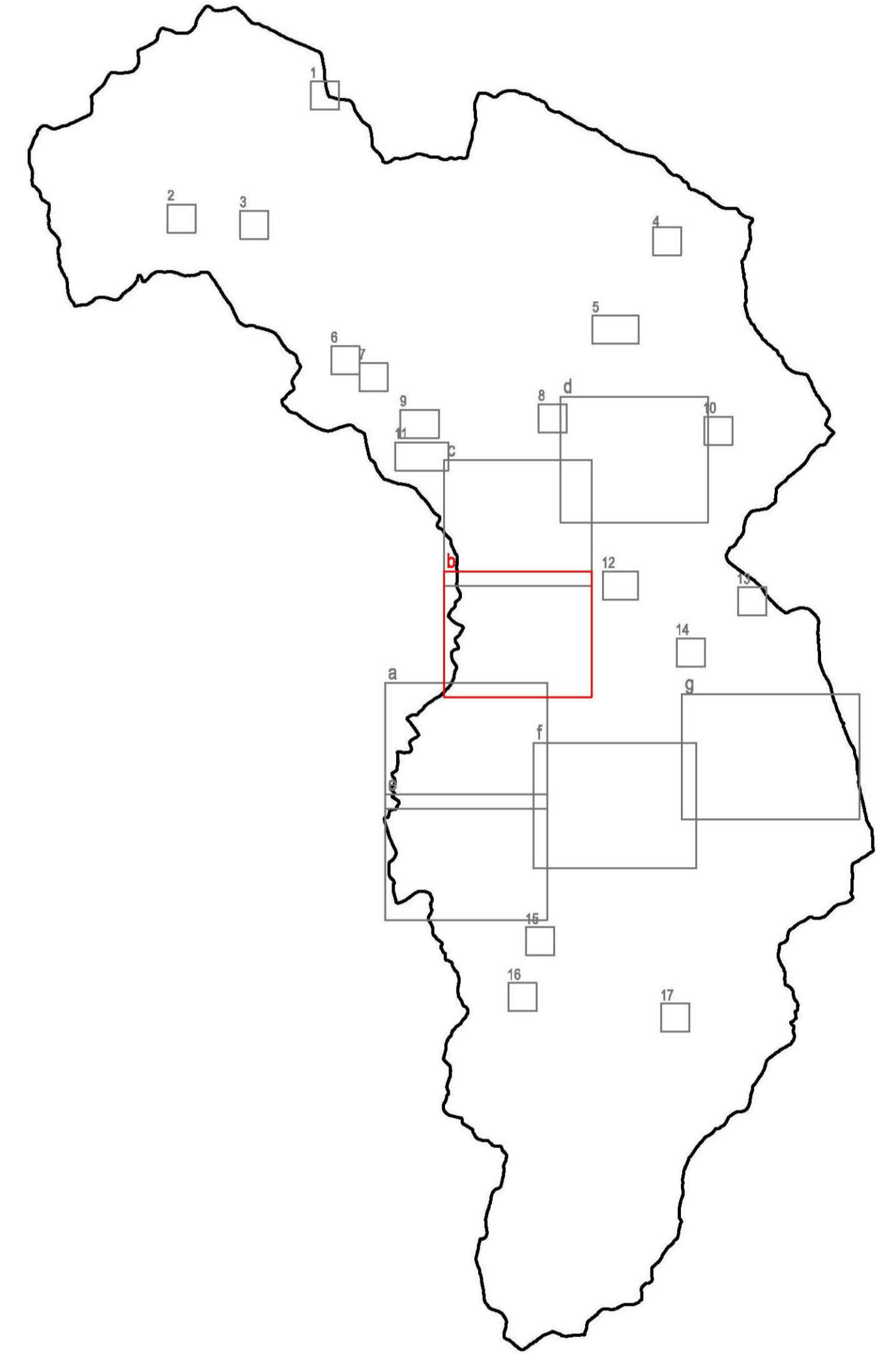


LEGENDA

- Confine comunale
- Edifici già ristrutturati
- Edifici da ristrutturare
- Ruederi ricostruibili
- Ruederi non ricostruibili



PIANO DI GOVERNO DEL TERRITORIO
PIANO DELLE REGOLE

Aurelia Sandrini - Sindaco
dott.ssa Laura Cortesi - Segretario comunale
Progettisti:
arch. Giovanni Cignognetti - Capogruppo
arch. Alessandro Anselotti
arch. Antonio Rubagotti
arch. Rossella Cervelli

collaboratori:
arch. Raffaella Cambari - arch. Fabio Facchetti, arch. Valeria Fioravanti
arch. Luca Massoli - geom. Oscar Pizzari - Matteo Rizzi - Nicola Lattini
L&L Casati - grafica

Nuclci di antica formazione e
edifici storici in ambito extraurbano
LOCALIZZAZIONE DEGLI EDIFICI RURALI MONTANI

data:
scale: 1:2.000
data: Novembre 2014
aggiornamenti:

numero tavola: documento
R.b.06.b

Studio associato arch. Giovanni Cignognetti - Ing. Clara Vitale - Lonato d/G. (Bn)
località San Polo - tel/fax. 030-9913927 - e-mail studio@cignov.it



180