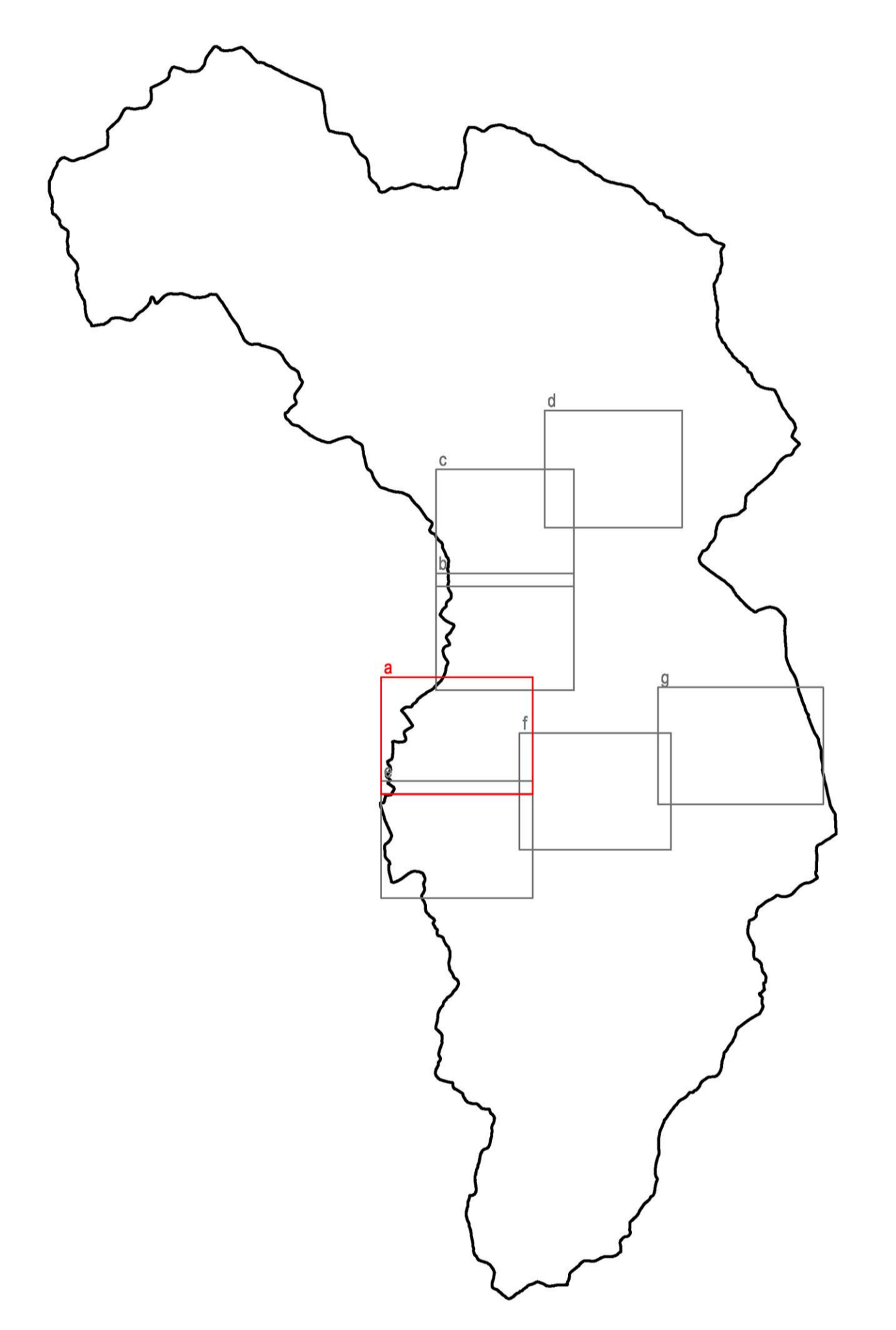
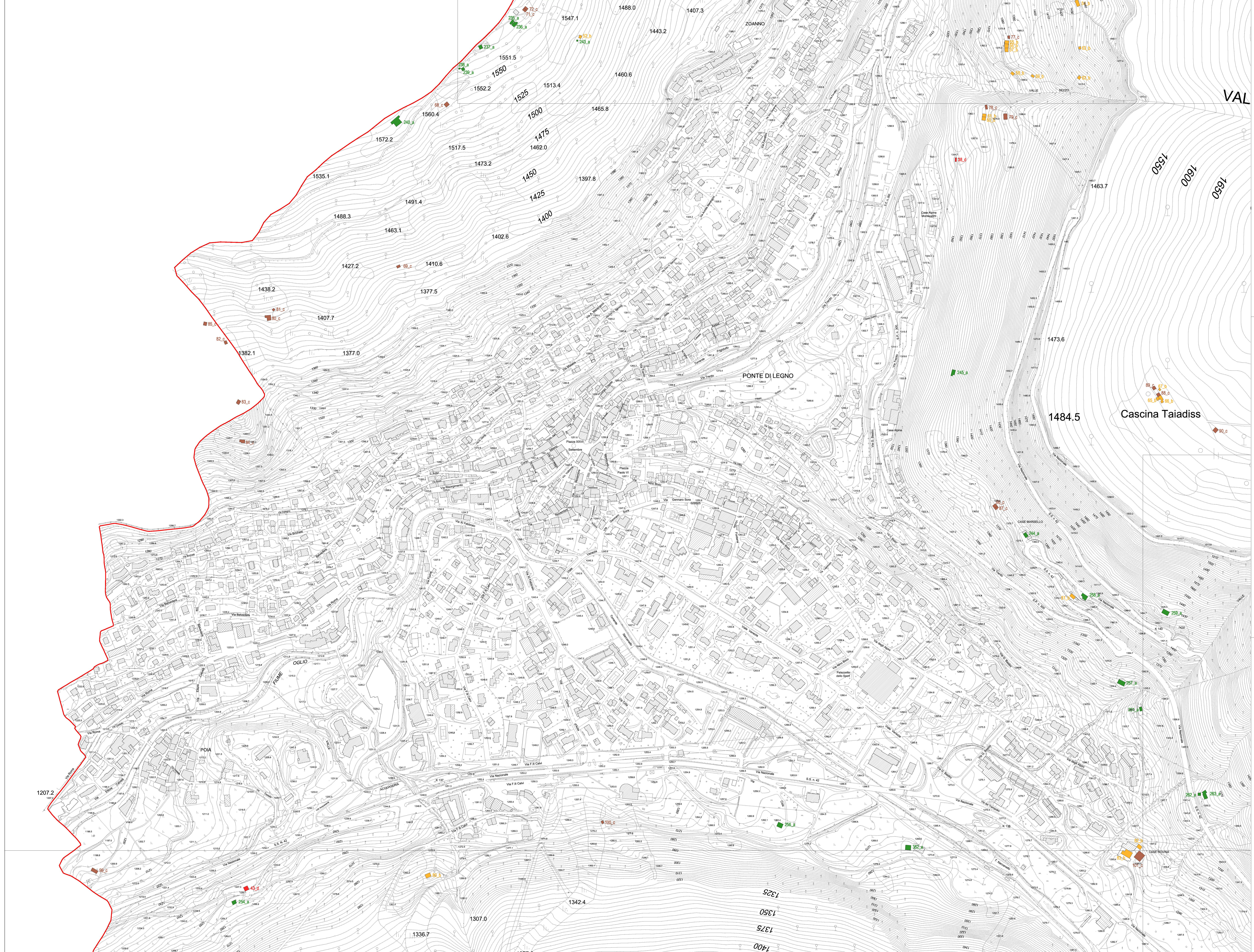


- LEGENDA**
- Confine comunale
  - Edificio già ristrutturato
  - Edificio da ristrutturare
  - Ruberi ricostruibili
  - Ruberi non ricostruibili



**PIANO DI GOVERNO DEL TERRITORIO**  
**PIANO DELLE REGOLE**

Aurelia Sandrelli - Sindaco  
 dott.ssa Laura Cortesi - Segretario comunale  
 Progettisti:  
 arch. Giovanni Cignognelli - Capogruppo  
 arch. Alessandro Andreoli  
 arch. Antonio Rubagotti  
 arch. Rossella Cervellini

**Nuclei di antica formazione e edifici storici in ambito extraurbano**  
**LOCALIZZAZIONE DEGLI EDIFICI RURALI MONTANI**

collaboratori:  
 arch. Raffaella Camboni - arch. Fabio Facchetti, arch. Valeria Favaroni  
 arch. Lucia Messori - geom. Oscar Pozzi - Matteo Rizzi - Nicola Lattini  
 Livio Cassa - grafica  
 fase: ADOZIONE  
 scala: 1:2.000  
 data: Novembre 2014  
 aggiornamenti:

numero fondo: documento  
**R.b.06.a**

Studio associato arch. Giovanni Cignognelli - arch. Michele Piccardi - ing. Clara Vitale - Livio Cassa - (B)  
 località San Polo - tel./fax 039-9613917 - e-mail studio@cignognelli.it