



COMUNE di
PONTE DI LEGNO

Provincia di Brescia

PIANO DI GOVERNO DEL TERRITORIO

PIANO DEI SERVIZI

Aurelia Sandrini - *Sindaco*
dott.ssa Laura Cortesi - *Segretario comunale*

Progettisti:

arch. Giovanni Cigognetti - *Capogruppo*
arch. Alessandro Anelotti
arch. Antonio Rubagotti
arch. Rossella Cervati

collaboratori:

arch. Raffaella Camisani - arch. Fabio Facchetti, arch. Valentina Fioramanti
arch. Lucia Massioli - geom. Oscar Pizzini - Matteo Rizzi - Nicola Letinic
Livio Cassa - *grafica*

Classificazione dei servizi SCHEDE DI RILEVAZIONE V - SERVIZI RICREATIVI

fase: ADOZIONE

scala: -

data: Novembre 2014

aggiornamenti:

numero tavola:

documento

S.d.15

Rilievo aerofotogrammetrico, ripresa aerea del 17 agosto 2009 .
Rappresentazione nella proiezione conforme di Gauss Boaga eseguito ai sensi della
legge 2-2-1960 n. 68 e del D.P.R. 29-09-2000, n. 367 .
Direzione lavori e collaudo Ufficio Cartografico della Provincia di Brescia
certificato di collaudo finale in data 15-05-2012.
Inquadramento I.G.M. rapp. 1:100.000 Tav. 09 -19 - 20.
Esecuzione: Rossi Italia s.r.l. (BS).
software: ESRI arcview 9.2



NORD

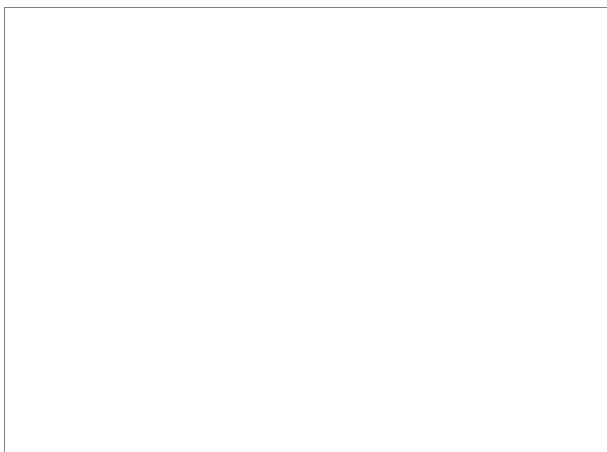
Studio associato arch. Giovanni Cigognetti - arch. Michele Piccardi - ing. Clara Vitale - Lonato d/G. (Bs)
località San Polo - tel./fax. 030-9913807 - e-mail studio@cipivi.it

Tutti i diritti di riproduzione e rielaborazione sono riservati.



Area attrezzata

Indirizzo	Via Statale Passo Gavia	VINCOLI PAESAGGISTICI
Categoria Piano dei Servizi	SP6	ambientale
PROPRIETA'		VINCOLI AMMINISTRATIVI
Pubblico	ente comunale	stradale
Privato		FATTIBILITA' GEOLOGICA
Soggezione		classe 4
FUNZIONE		ZONIZZAZIONE ACUSTICA
Categoria	servizi ricreativi	classe III
Tipologia	area attrezzata	PIANO PROTEZIONE CIVILE
Funzione secondaria	parcheggio	/
Funzione accessoria		ACCESSIBILITA'- FRUIZIONE <i>Punteggio</i>
Punteggio	1-2 classe D	Accessibilità diretta 1
Giudizio	CLASSE D (2)	Fruibilità continua 2
DATI DIMENSIONALI	<i>(mq)</i>	Bacino di utenza comunale 1
Sup.catastale	non determinata	Servizi disponibili nessuno 0
Sup. reale	208	Punteggio 3-4 classe C
Sup. totale	208	Giudizio CLASSE C (2)
		CONSERVAZIONE <i>Punteggio</i>
		Stato sufficiente 6
		Giudizio CLASSE C (6)
		SINTESI QUALITATIVA
		Giudizio qualitativo sugli spazi (10-14) CLASSE C





DOTAZIONI

Dotazione minima	solo verde	X
Dotazioni aggiuntive	alberi/ arbusti	
	attrezzature (panchine e cestini)	X
	giochi e/o attrezzature sportive leggere	
	recinzione	
Impianti tecnologici	illuminazione	
	irrigazione	
Prestazioni aggiuntive	grandi dimensioni	
Pregio	sito storico e/o architettonico e/o naturalistico	

NECESSITA' INTERVENTI - POTENZIALITA' E PREVISIONI

Costo totale necessità interventi [€]

Costo totale potenzialità e previsioni [€]



Area attrezzata

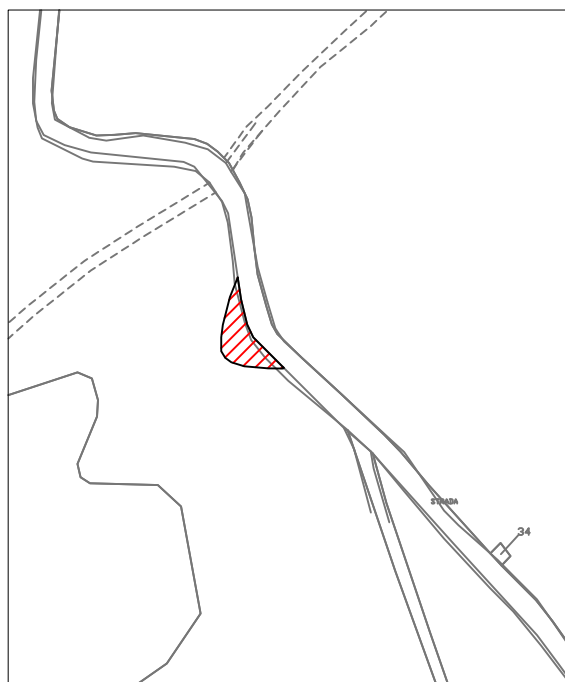
V 1

STATO DI FATTO

Comune di
Ponte di Legno
Provincia di Brescia

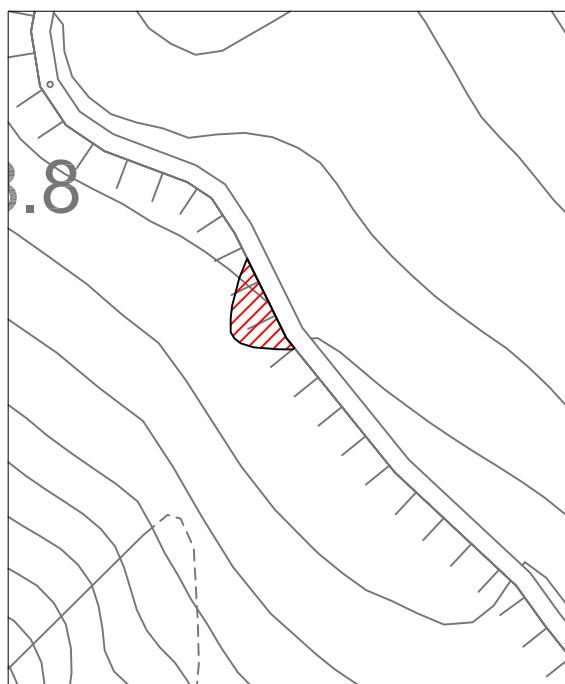
studio associato arch. G. Cigognetti - arch. M. Piccardi - ing. C. Vitale - località S.Polo - Lonato d/G (BS)

Superficie catastale (non determinata)	
Superficie territoriale:	208 mq
Superficie Totale:	208 mq



Estratto mappa catastale foglio n. 4

scala 1:2000



Estratto aerofotogrammetrico

scala 1:2000

LEGENDA

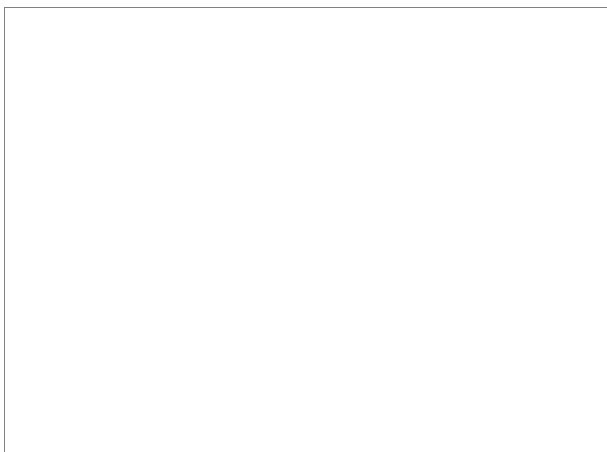


Individuazione SP



Verde attrezzato

Indirizzo	Via Statale Passo Gavia	VINCOLI PAESAGGISTICI
Categoria Piano dei Servizi	SP6	ambientale
PROPRIETA'		VINCOLI AMMINISTRATIVI
Pubblico	ente comunale	stradale
Privato		FATTIBILITA' GEOLOGICA
Soggezione		classe 3
FUNZIONE		ZONIZZAZIONE ACUSTICA
Categoria	servizi ricreativi	classe III
Tipologia	verde attrezzato	PIANO PROTEZIONE CIVILE
Funzione secondaria	parcheggio	/
Funzione accessoria		ACCESSIBILITA'- FRUIZIONE <i>Punteggio</i>
Punteggio	3-4 classe C	Accessibilità diretta 1
Giudizio	CLASSE C (4)	Fruibilità continua 2
DATI DIMENSIONALI	<i>(mq)</i>	Bacino di utenza comunale 1
Sup.catastale	non determinata	Servizi disponibili nessuno 0
Sup. reale	80	Punteggio 3-4 classe C
Sup. totale	80	Giudizio CLASSE C (2)
		CONSERVAZIONE <i>Punteggio</i>
		Stato sufficiente 6
		Giudizio CLASSE C (6)
		SINTESI QUALITATIVA
		Giudizio qualitativo sugli spazi (10-14) CLASSE C





DOTAZIONI

Dotazione minima	solo verde	X
Dotazioni aggiuntive	alberi/ arbusti	
	attrezzature (panchine e cestini)	X
	giochi e/o attrezzature sportive leggere	
	recinzione	
Impianti tecnologici	illuminazione	
	irrigazione	
Prestazioni aggiuntive	grandi dimensioni	
Pregio	sito storico e/o architettonico e/o naturalistico	X

NECESSITA' INTERVENTI - POTENZIALITA' E PREVISIONI

Costo totale necessità interventi [€]

Costo totale potenzialità e previsioni [€]



Verde attrezzato

V 2

STATO DI FATTO

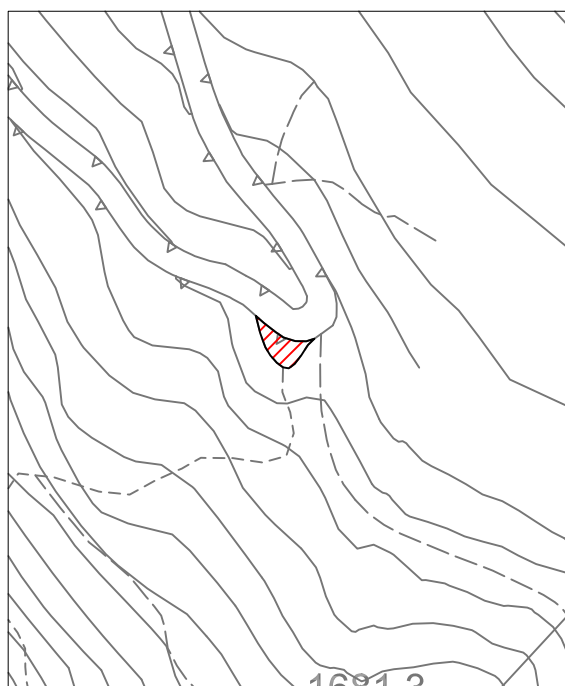
Comune di
Ponte di Legno
Provincia di Brescia

studio associato arch. G. Cigognetti - arch. M. Piccardi - ing. C. Vitale - località S.Polo - Lonato d/G (BS)

Superficie catastale (non determinata)
Superficie territoriale: 80 mq
Superficie Totale: 80 mq



Estratto mappa catastale foglio n. 47 scala 1:2000



Estratto aerofotogrammetrico scala 1:2000

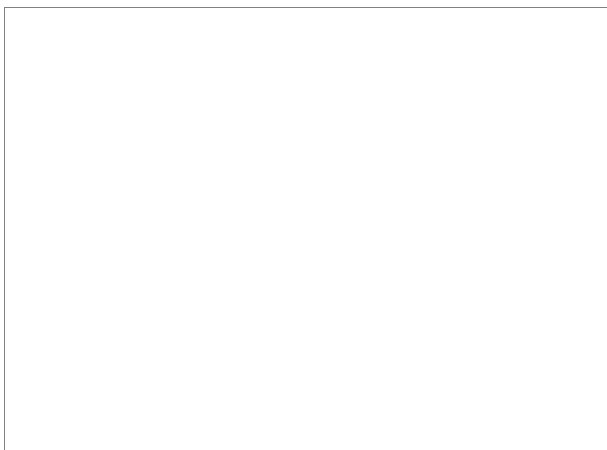
LEGENDA

 Individuazione SP



Verde attrezzato

Indirizzo	Via Statale Passo Gavia	VINCOLI PAESAGGISTICI	
Categoria Piano dei Servizi	SP6	ambientale, rischio archeologico	
PROPRIETA'		VINCOLI AMMINISTRATIVI	
Pubblico	ente comunale	stradale	
Privato		FATTIBILITA' GEOLOGICA	
Soggezione		classe 3	
FUNZIONE		ZONIZZAZIONE ACUSTICA	
Categoria	servizi ricreativi	classe III	
Tipologia	verde attrezzato	PIANO PROTEZIONE CIVILE	
Funzione secondaria		/	
Funzione accessoria		ACCESSIBILITA'- FRUIZIONE	<i>Punteggio</i>
Punteggio	3-4 classe C	Accessibilità	diretta 1
Giudizio	CLASSE C (4)	Fruibilità	continua 2
DATI DIMENSIONALI		Bacino di utenza	comunale 1
Sup.catastale	non determinata	Servizi disponibili	1
Sup. reale	391	parcheggio	
Sup. totale	391	Punteggio	3-4 classe C
		Giudizio	CLASSE C (2)
		CONSERVAZIONE	
		Stato sufficiente	<i>Punteggio</i> 6
		Giudizio	CLASSE C (6)
		SINTESI QUALITATIVA	
		Giudizio qualitativo sugli spazi	(10-14) CLASSE C





DOTAZIONI

Dotazione minima	solo verde	X
Dotazioni aggiuntive	alberi/ arbusti	
	attrezzature (panchine e cestini)	X
	giochi e/o attrezzature sportive leggere	
	recinzione	
Impianti tecnologici	illuminazione	
	irrigazione	
Prestazioni aggiuntive	grandi dimensioni	
Pregio	sito storico e/o architettonico e/o naturalistico	X

NECESSITA' INTERVENTI - POTENZIALITA' E PREVISIONI

Costo totale necessità interventi [€]

Costo totale potenzialità e previsioni [€]



Verde attrezzato

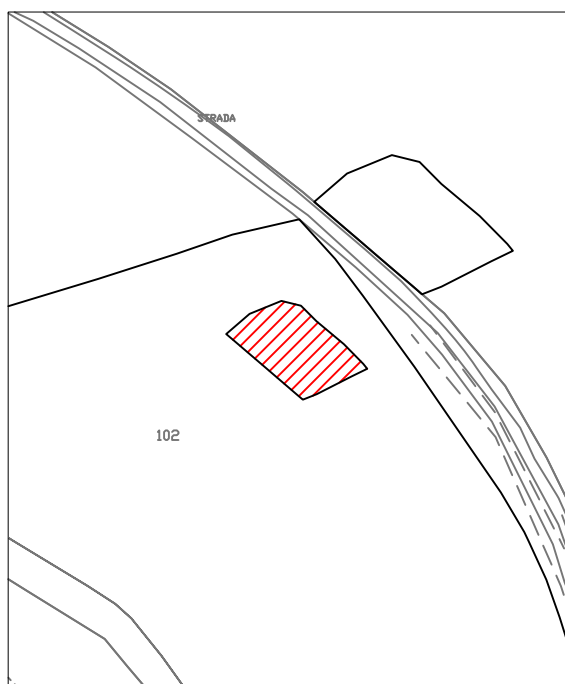
V 3

STATO DI FATTO

Comune di
Ponte di Legno
Provincia di Brescia

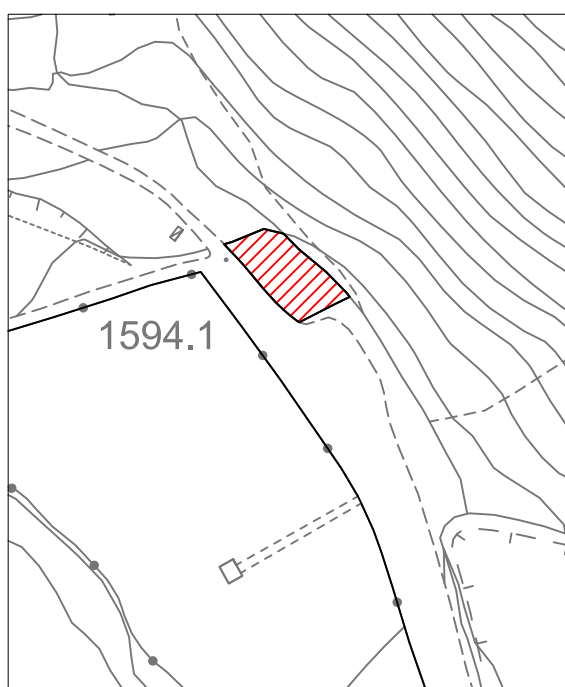
studio associato arch. G. Cigognetti - arch. M. Piccardi - ing. C. Vitale - località S.Polo - Lonato d/G (BS)

Superficie catastale (non determinata)	
Superficie territoriale:	391 mq
Superficie Totale:	391 mq



Estratto mappa catastale foglio n. 4

scala 1:2000



Estratto aerofotogrammetrico

scala 1:2000

LEGENDA



Individuazione SP



Parco Valle delle Messi

Indirizzo	Via Statale Passo Gavia	VINCOLI PAESAGGISTICI
Categoria Piano dei Servizi	SP6	ambientale e rischio archeologico
PROPRIETA'		VINCOLI AMMINISTRATIVI
Pubblico	ente comunale	reticolo idrico
Privato		FATTIBILITA' GEOLOGICA
Soggezione		classe 2, 3 e 4
FUNZIONE		ZONIZZAZIONE ACUSTICA
Categoria	servizi ricreativi	classe III
Tipologia	parco attrezzato	PIANO PROTEZIONE CIVILE
Funzione secondaria		/
Funzione accessoria		ACCESSIBILITA'- FRUIZIONE <i>Punteggio</i>
Punteggio	5-7 classe B	Accessibilità diretta 1
Giudizio	CLASSE B (6)	Fruibilità continua 2
DATI DIMENSIONALI	<i>(mq)</i>	Bacino di utenza sovracomunale 2
Sup.catastale	non determinata	Servizi disponibili parcheggio 1
Sup. reale	21628	Punteggio 5-6 classe B
Sup. totale	21628	Giudizio CLASSE B (3)
		CONSERVAZIONE <i>Punteggio</i>
		Stato buono 12
		Giudizio CLASSE A (12)
		SINTESI QUALITATIVA
		Giudizio qualitativo sugli spazi (20+) CLASSE A





DOTAZIONI

Dotazione minima	solo verde	X
Dotazioni aggiuntive	alberi/ arbusti	X
	attrezzature (panchine, cestini e bagni)	X
	giochi e/o attrezzature sportive leggere	
	recinzione	X
Impianti tecnologici	illuminazione	
	irrigazione	
Prestazioni aggiuntive	grandi dimensioni	X
Pregio	sito storico e/o architettonico e/o naturalistico	X

NECESSITA' INTERVENTI - POTENZIALITA' E PREVISIONI

Costo totale necessità interventi [€]

Costo totale potenzialità e previsioni [€]



Parco Valle delle Messi

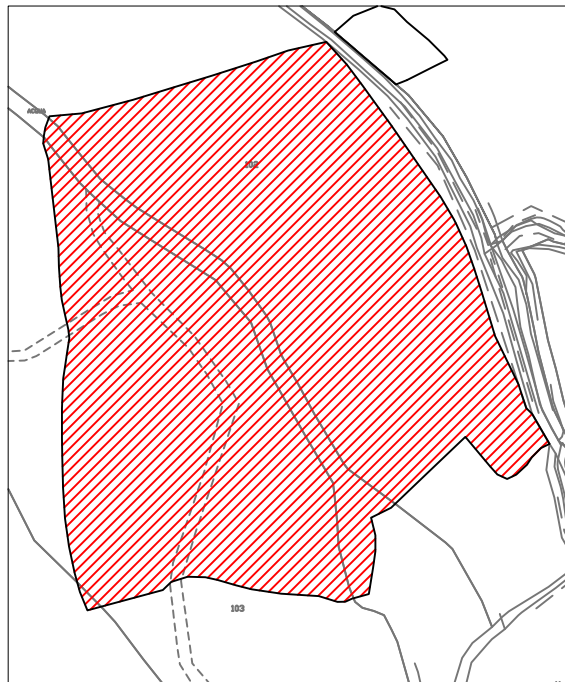
V 4

STATO DI FATTO

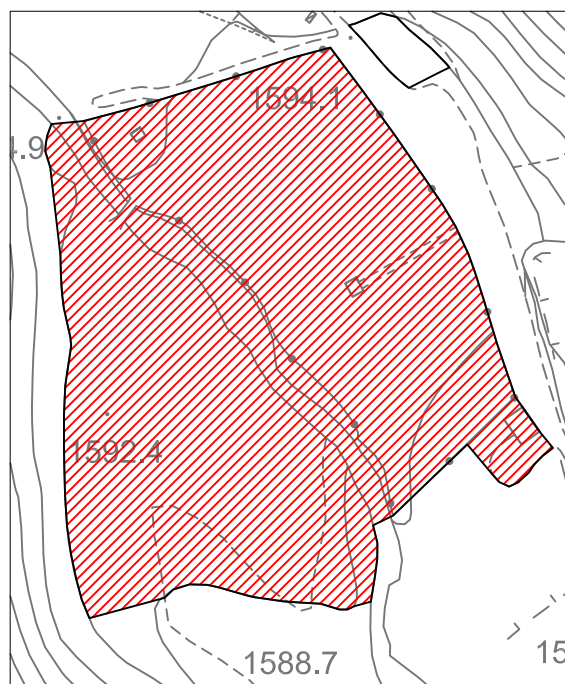
Comune di
Ponte di Legno
Provincia di Brescia

studio associato arch. G. Cigognetti - arch. M. Piccardi - ing. C. Vitale - località S.Polo - Lonato d/G (BS)

Superficie catastale (non determinata)
Superficie territoriale: 21.628 mq
Superficie Totale: 21.628 mq



Estratto mappa catastale foglio n. 7 scala 1:2000



Estratto aerofotogrammetrico scala 1:2000

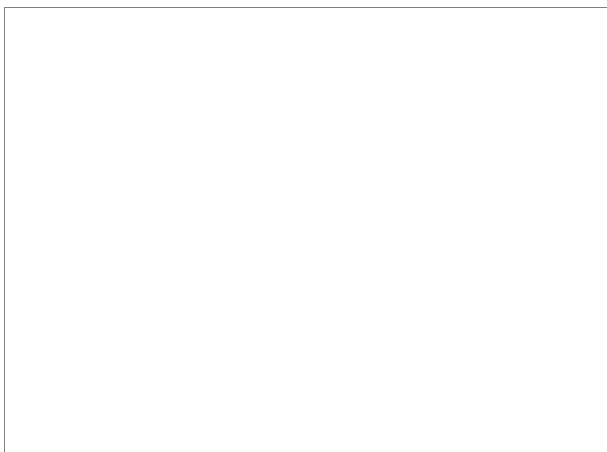
LEGENDA

 Individuazione SP



Verde attrezzato

Indirizzo	Via Statale Passo Gavia	VINCOLI PAESAGGISTICI
Categoria Piano dei Servizi	SP6	ambientale
PROPRIETA'		VINCOLI AMMINISTRATIVI
Pubblico	ente comunale	stradale
Privato		FATTIBILITA' GEOLOGICA
Soggezione		classe 3 e 4
FUNZIONE		ZONIZZAZIONE ACUSTICA
Categoria	servizi ricreativi	classe III
Tipologia	verde attrezzato	PIANO PROTEZIONE CIVILE
Funzione secondaria		/
Funzione accessoria		ACCESSIBILITA'- FRUIZIONE <i>Punteggio</i>
Punteggio	3-4 classe C	Accessibilità diretta 1
Giudizio	CLASSE C (4)	Fruibilità continua 2
DATI DIMENSIONALI	<i>(mq)</i>	Bacino di utenza sovracomunale 2
Sup.catastale	non determinata	Servizi disponibili parcheggio 1
Sup. reale	569	Punteggio 5-6 classe B
Sup. totale	569	Giudizio CLASSE B (3)
		CONSERVAZIONE <i>Punteggio</i>
		Stato buono 12
		Giudizio CLASSE A (12)
		SINTESI QUALITATIVA
		Giudizio qualitativo sugli spazi (15-19) CLASSE B





DOTAZIONI

Dotazione minima	solo verde	X
Dotazioni aggiuntive	alberi/ arbusti	
	attrezzature (panchine e cestini)	X
	giochi e/o attrezzature sportive leggere	
	recinzione	X
Impianti tecnologici	illuminazione	
	irrigazione	
Prestazioni aggiuntive	grandi dimensioni	
Pregio	sito storico e/o architettonico e/o naturalistico	

NECESSITA' INTERVENTI - POTENZIALITA' E PREVISIONI

Costo totale necessità interventi [€]

Costo totale potenzialità e previsioni [€]



Verde attrezzato

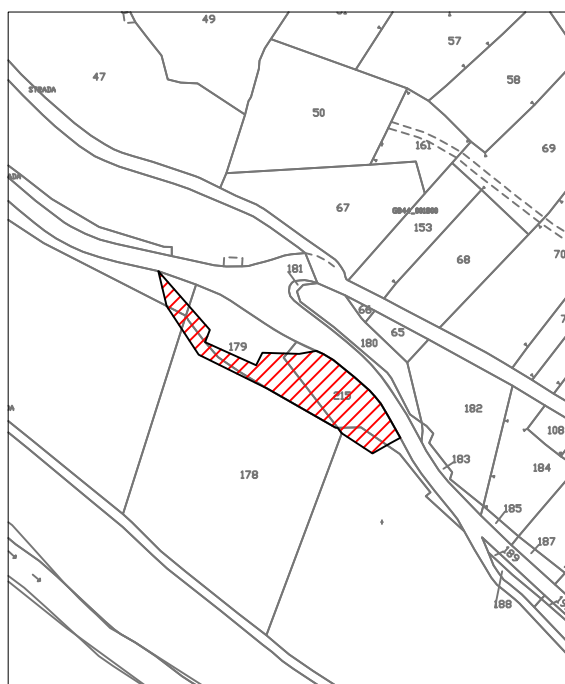
V 5

STATO DI FATTO

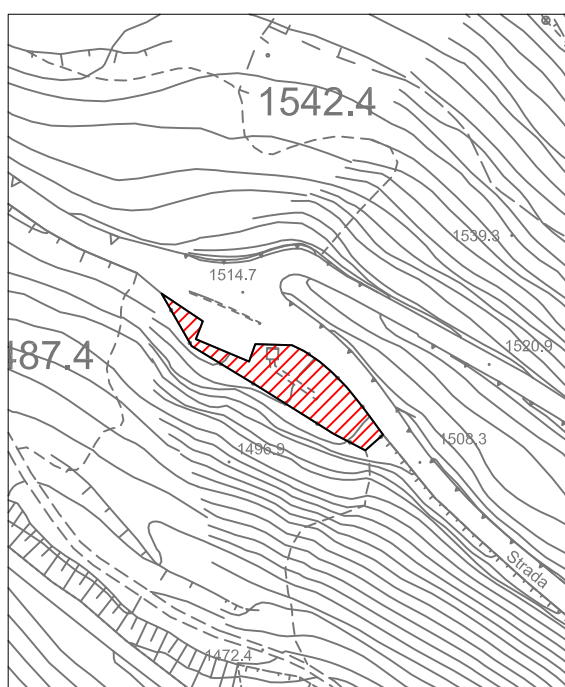
Comune di
Ponte di Legno
Provincia di Brescia

studio associato arch. G. Cigognetti - arch. M. Piccardi - ing. C. Vitale - località S.Polo - Lonato d/G (BS)

Superficie catastale (non determinata)	
Superficie territoriale:	569 mq
Superficie Totale:	569 mq



Estratto mappa catastale foglio n. 18 scala 1:2000



Estratto aerofotogrammetrico scala 1:2000

LEGENDA

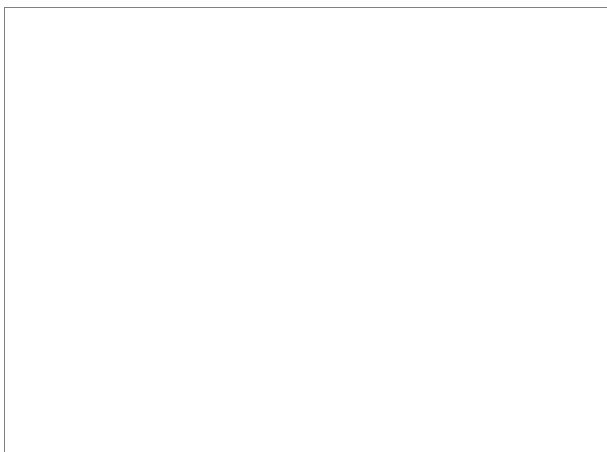


Individuazione SP



Verde attrezzato

Indirizzo	Via Viso	VINCOLI PAESAGGISTICI
Categoria Piano dei Servizi	SP6	ambientale
PROPRIETA'		VINCOLI AMMINISTRATIVI
Pubblico	ente comunale	/
Privato		FATTIBILITA' GEOLOGICA
Soggezione		classe 3
FUNZIONE		ZONIZZAZIONE ACUSTICA
Categoria	servizi ricreativi	classe III
Tipologia	verde attrezzato	PIANO PROTEZIONE CIVILE
Funzione secondaria		/
Funzione accessoria		ACCESSIBILITA'- FRUIZIONE <i>Punteggio</i>
Punteggio	1-2 classe D	Accessibilità diretta 1
Giudizio	CLASSE D (2)	Fruibilità continua 2
DATI DIMENSIONALI	<i>(mq)</i>	Bacino di utenza comunale 1
Sup.catastale	non determinata	Servizi disponibili nessuno 0
Sup. reale	60	Punteggio 3-4 classe C
Sup. totale	60	Giudizio CLASSE C (2)
		CONSERVAZIONE <i>Punteggio</i>
		Stato sufficiente 6
		Giudizio CLASSE C (6)
		SINTESI QUALITATIVA
		Giudizio qualitativo sugli spazi (10-14) CLASSE C





DOTAZIONI

Dotazione minima	solo verde	X
Dotazioni aggiuntive	alberi/ arbusti	
	attrezzature (panchine e cestini)	X
	giochi e/o attrezzature sportive leggere	
	recinzione	
Impianti tecnologici	illuminazione	
	irrigazione	
Prestazioni aggiuntive	grandi dimensioni	
Pregio	sito storico e/o architettonico e/o naturalistico	

NECESSITA' INTERVENTI - POTENZIALITA' E PREVISIONI

Costo totale necessità interventi [€]

Costo totale potenzialità e previsioni [€]



Verde attrezzato

V 6

STATO DI FATTO

Comune di
Ponte di Legno
Provincia di Brescia

studio associato arch. G. Cigognetti - arch. M. Piccardi - ing. C. Vitale - località S.Polo - Lonato d/G (BS)

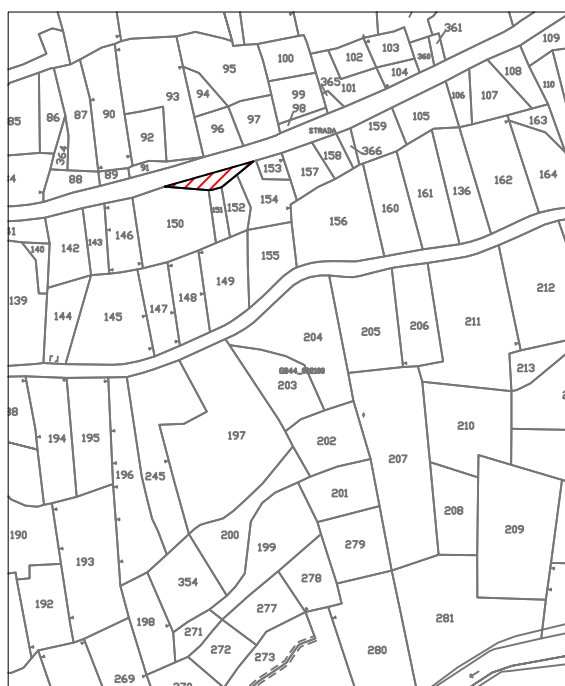
Superficie catastale (non determinata)

Superficie territoriale:

60 mq

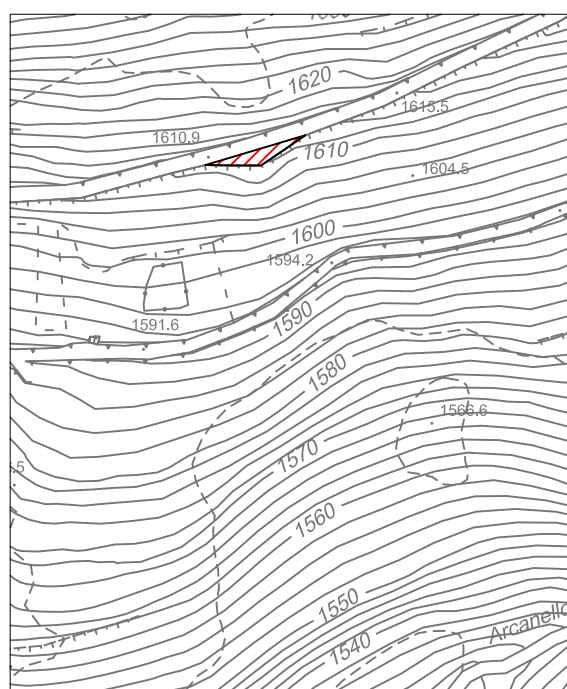
Superficie Totale:

60 mq



Estratto mappa catastale foglio n. 21

scala 1:2000



Estratto aerofotogrammetrico

scala 1:2000

LEGENDA

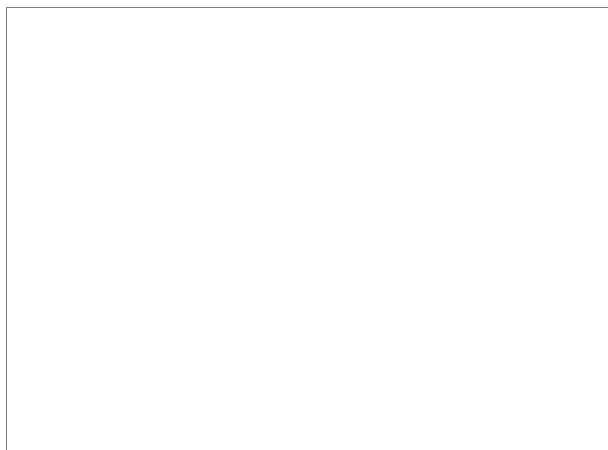


Individuazione SP



Area attrezzata

Indirizzo	Via Viso	VINCOLI PAESAGGISTICI
Categoria Piano dei Servizi	SP6	ambientale
PROPRIETA'		VINCOLI AMMINISTRATIVI
Pubblico	ente comunale	/
Privato		FATTIBILITA' GEOLOGICA
Soggezione		classe 3
FUNZIONE		ZONIZZAZIONE ACUSTICA
Categoria	servizi ricreativi	classe III
Tipologia	area attrezzata	PIANO PROTEZIONE CIVILE
Funzione secondaria	edicola votiva	/
Funzione accessoria		ACCESSIBILITA'- FRUIZIONE <i>Punteggio</i>
Punteggio	1-2 classe D	Accessibilità diretta 1
Giudizio	CLASSE D (2)	Fruibilità continua 2
DATI DIMENSIONALI	<i>(mq)</i>	Bacino di utenza comunale 1
Sup.catastale	non determinata	Servizi disponibili nessuno 0
Sup. reale	48	Punteggio 3-4 classe C
Sup. totale	48	Giudizio CLASSE C (2)
		CONSERVAZIONE <i>Punteggio</i>
		Stato buono 12
		Giudizio CLASSE A (12)
		SINTESI QUALITATIVA
		Giudizio qualitativo sugli spazi (15-19) CLASSE B





DOTAZIONI

Dotazione minima	solo verde	X
Dotazioni aggiuntive	alberi/ arbusti	
	attrezzature (panchine e cestini)	X
	giochi e/o attrezzature sportive leggere	
	recinzione	
Impianti tecnologici	illuminazione	
	irrigazione	
Prestazioni aggiuntive	grandi dimensioni	
Pregio	sito storico e/o architettonico e/o naturalistico	

NECESSITA' INTERVENTI - POTENZIALITA' E PREVISIONI

Costo totale necessità interventi [€]

Costo totale potenzialità e previsioni [€]



Area attrezzata

V 7

STATO DI FATTO

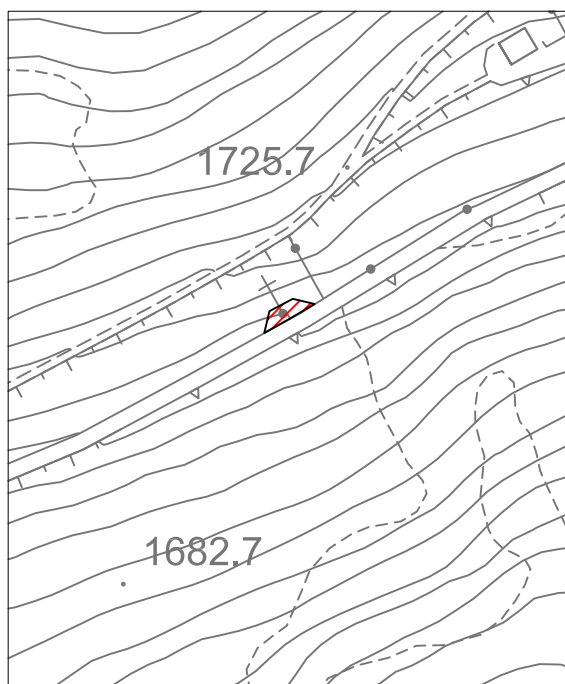
Comune di
Ponte di Legno
Provincia di Brescia

studio associato arch. G. Cigognetti - arch. M. Piccardi - ing. C. Vitale - località S.Polo - Lonato d/G (BS)

Superficie catastale (non determinata)
Superficie territoriale: 48 mq
Superficie Totale: 48 mq



Estratto mappa catastale foglio n. 23 scala 1:2000



Estratto aerofotogrammetrico scala 1:2000

LEGENDA

 Individuazione SP



Verde attrezzato

Indirizzo	Via Viso	VINCOLI PAESAGGISTICI
Categoria Piano dei Servizi	SP6	ambientale
PROPRIETA'		VINCOLI AMMINISTRATIVI
Pubblico	ente comunale	fascia rispetto pozzi
Privato		FATTIBILITA' GEOLOGICA
Soggezione		classe 3
		ZONIZZAZIONE ACUSTICA
FUNZIONE		classe III
Categoria	servizi ricreativi	PIANO PROTEZIONE CIVILE
Tipologia	verde attrezzato	/
Funzione secondaria		ACCESSIBILITA'- FRUIZIONE <i>Punteggio</i>
Funzione accessoria		Accessibilità diretta 1
Punteggio	5-7 classe B	Fruibilità parziale 1
Giudizio	CLASSE B (6)	Bacino di utenza sovracomunale 2
DATI DIMENSIONALI	<i>(mq)</i>	Servizi disponibili parcheggio 1
Sup.catastale	non determinata	Punteggio 5-6 classe B
Sup. reale	5682	Giudizio CLASSE B (3)
Sup. totale	5682	CONSERVAZIONE <i>Punteggio</i>
		Stato discreto 9
		Giudizio CLASSE B (9)
		SINTESI QUALITATIVA
		Giudizio qualitativo sugli spazi (15-19) CLASSE B





DOTAZIONI

Dotazione minima	solo verde	X
Dotazioni aggiuntive	alberi/ arbusti	X
	attrezzature (panchine, cestini e bagni)	X
	giochi e/o attrezzature sportive leggere	
	recinzione	X
Impianti tecnologici	illuminazione	
	irrigazione	
Prestazioni aggiuntive	grandi dimensioni	X
Pregio	sito storico e/o architettonico e/o naturalistico	X

NECESSITA' INTERVENTI - POTENZIALITA' E PREVISIONI

Costo totale necessità interventi [€]

Costo totale potenzialità e previsioni [€]



Verde attrezzato

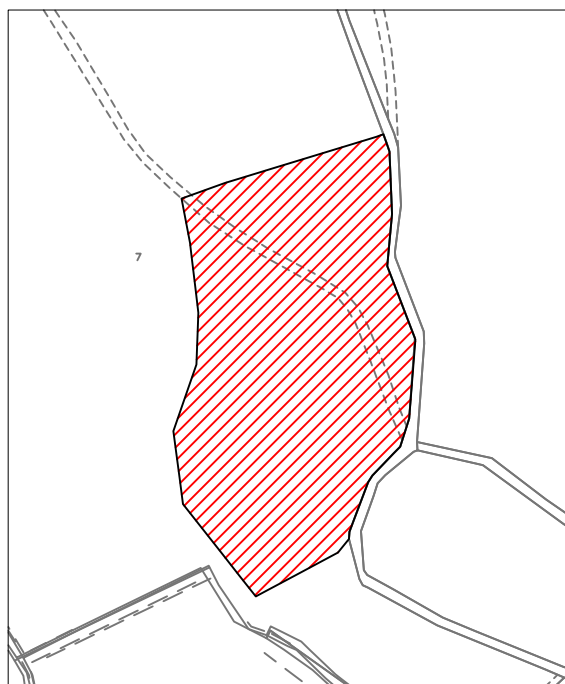
V 8

STATO DI FATTO

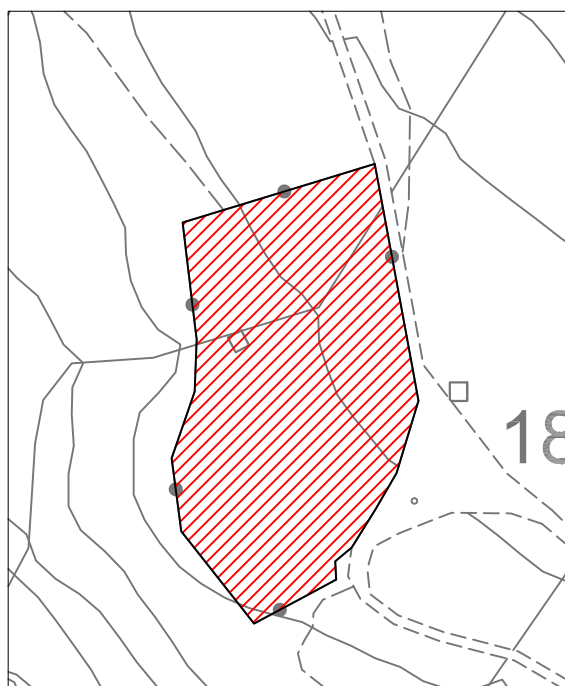
Comune di
Ponte di Legno
Provincia di Brescia

studio associato arch. G. Cigognetti - arch. M. Piccardi - ing. C. Vitale - località S.Polo - Lonato d/G (BS)

Superficie catastale (non determinata)	
Superficie territoriale:	5.682 mq
Superficie Totale:	5.682 mq



Estratto mappa catastale foglio n. 16 scala 1:2000



Estratto aerofotogrammetrico scala 1:2000

LEGENDA

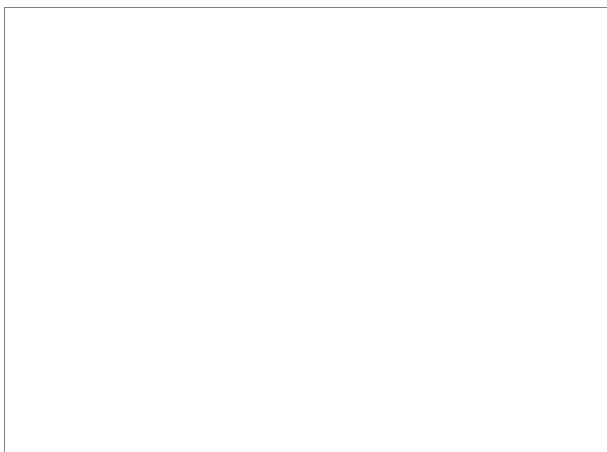


Individuazione SP



Gioco all'aperto

Indirizzo	Via Statale Passo Gavia	VINCOLI PAESAGGISTICI
Categoria Piano dei Servizi	SP6	ambientale
PROPRIETA'		VINCOLI AMMINISTRATIVI
Pubblico	ente comunale	reticolo idrico, stradale
Privato		FATTIBILITA' GEOLOGICA
Soggezione		classe 2
FUNZIONE		ZONIZZAZIONE ACUSTICA
Categoria	servizi ricreativi	classe III
Tipologia	gioco all'aperto	PIANO PROTEZIONE CIVILE
Funzione secondaria		/
Funzione accessoria		ACCESSIBILITA'- FRUIZIONE <i>Punteggio</i>
Punteggio	5-7 classe B	Accessibilità diretta 1
Giudizio	CLASSE B (6)	Fruibilità continua 2
DATI DIMENSIONALI	<i>(mq)</i>	Bacino di utenza comunale 1
Sup.catastale	non determinata	Servizi disponibili 2
Sup. reale	927	fermata mezzi pubblici - parcheggio
Sup. totale	927	Punteggio 5-6 classe B
		Giudizio CLASSE B (3)
		CONSERVAZIONE <i>Punteggio</i>
		Stato buono 12
		Giudizio CLASSE A (12)
		SINTESI QUALITATIVA
		Giudizio qualitativo sugli spazi (20+) CLASSE A





DOTAZIONI

Dotazione minima	solo verde	X
Dotazioni aggiuntive	alberi/ arbusti	
	attrezzature (panchine e cestini)	X
	giochi e/o attrezzature sportive leggere	X
	recinzione	X
Impianti tecnologici	illuminazione	
	irrigazione	
Prestazioni aggiuntive	grandi dimensioni	
Pregio	sito storico e/o architettonico e/o naturalistico	

NECESSITA' INTERVENTI - POTENZIALITA' E PREVISIONI

Costo totale necessità interventi [€]

Costo totale potenzialità e previsioni [€]



Gioco all'aperto

V 9

STATO DI FATTO

Comune di
Ponte di Legno
Provincia di Brescia

studio associato arch. G. Cigognetti - arch. M. Piccardi - ing. C. Vitale - località S.Polo - Lonato d/G (BS)

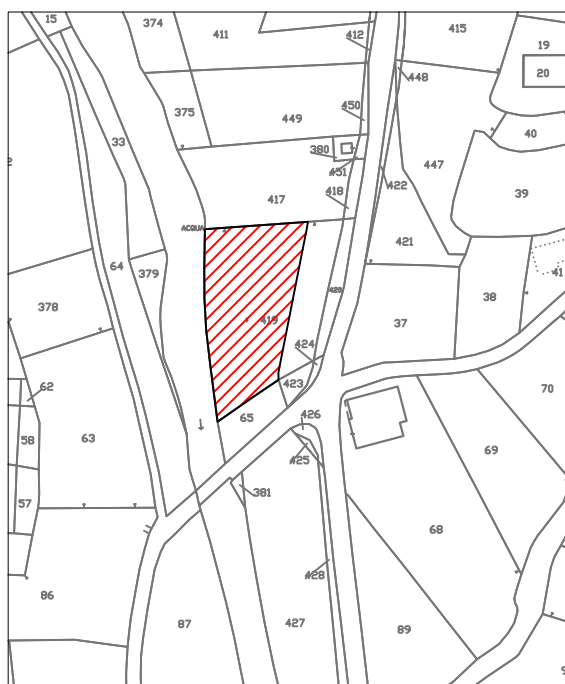
Superficie catastale (non determinata)

Superficie territoriale:

927 mq

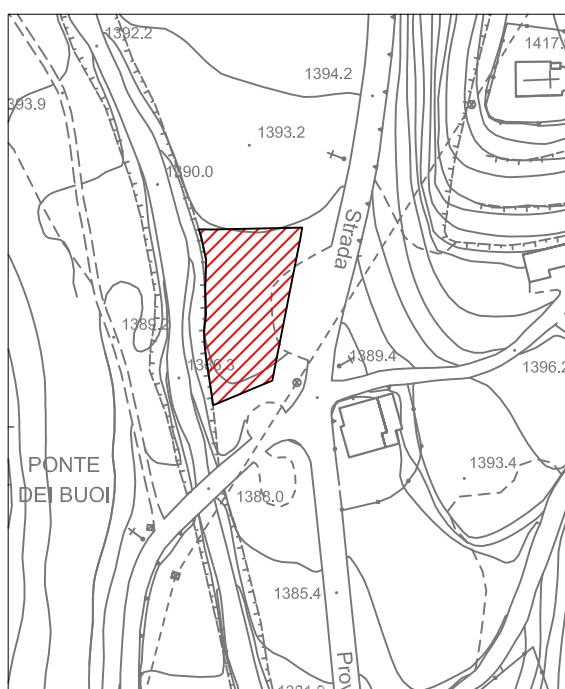
Superficie Totale:

927 mq



Estratto mappa catastale foglio n. 26

scala 1:2000



Estratto aerofotogrammetrico

scala 1:2000

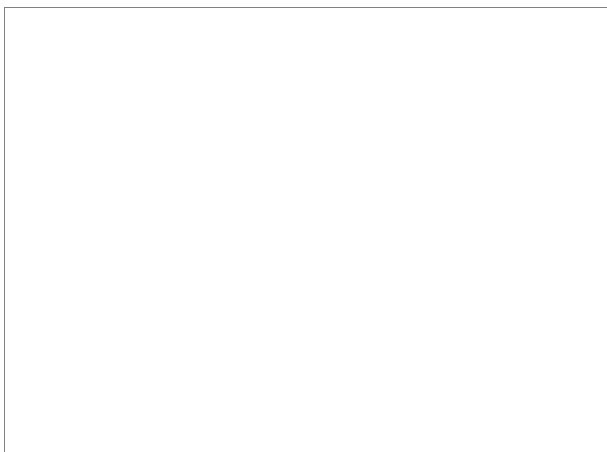
LEGENDA

 Individuazione SP



Area attrezzata

Indirizzo	Via Valle delle Messi	VINCOLI PAESAGGISTICI
Categoria Piano dei Servizi	SP6	ambientale
PROPRIETA'		VINCOLI AMMINISTRATIVI
Pubblico	ente comunale	reticolo idrico, stradale
Privato		FATTIBILITA' GEOLOGICA
Soggezione		classe 2
FUNZIONE		ZONIZZAZIONE ACUSTICA
Categoria	servizi ricreativi	classe III
Tipologia	area attrezzata	PIANO PROTEZIONE CIVILE
Funzione secondaria		/
Funzione accessoria		ACCESSIBILITA'- FRUIZIONE <i>Punteggio</i>
Punteggio	1-2 classe D	Accessibilità diretta 1
Giudizio	CLASSE D (2)	Fruibilità continua 2
DATI DIMENSIONALI <i>(mq)</i>		Bacino di utenza comunale 1
Sup.catastale	non determinata	Servizi disponibili nessuno 0
Sup. reale	509	Punteggio 3-4 classe C
Sup. totale	509	Giudizio CLASSE C (2)
		CONSERVAZIONE <i>Punteggio</i>
		Stato sufficiente 6
		Giudizio CLASSE C (6)
		SINTESI QUALITATIVA
		Giudizio qualitativo sugli spazi (10-14) CLASSE C





DOTAZIONI

Dotazione minima	solo verde	X
Dotazioni aggiuntive	alberi/ arbusti	
	attrezzature (panchine e cestini)	X
	giochi e/o attrezzature sportive leggere	
	recinzione	
Impianti tecnologici	illuminazione	
	irrigazione	
Prestazioni aggiuntive	grandi dimensioni	
Pregio	sito storico e/o architettonico e/o naturalistico	

NECESSITA' INTERVENTI - POTENZIALITA' E PREVISIONI

Costo totale necessità interventi [€]

Costo totale potenzialità e previsioni [€]



Area attrezzata

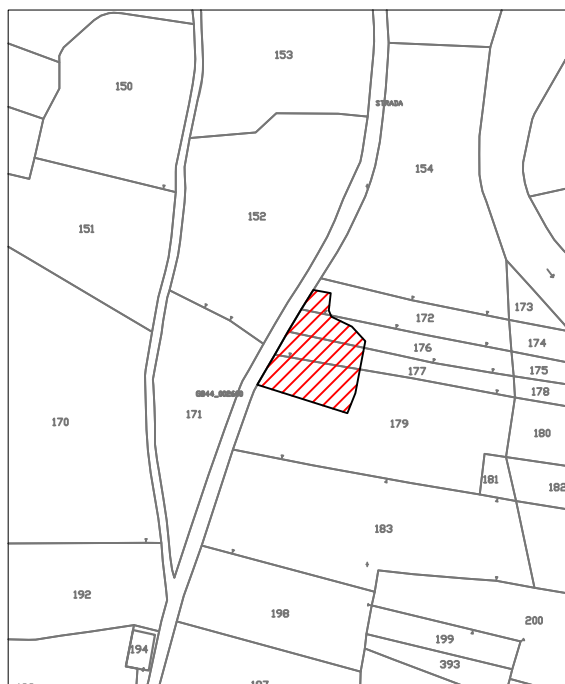
V 10

STATO DI FATTO

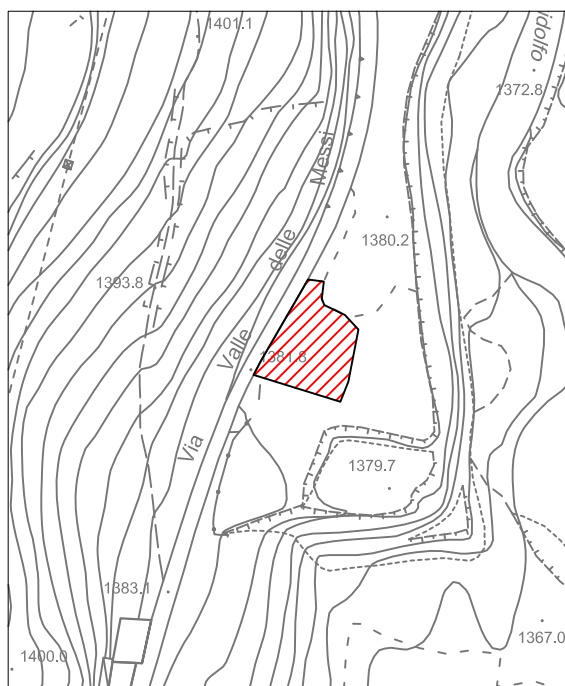
Comune di
Ponte di Legno
Provincia di Brescia

studio associato arch. G. Cigognetti - arch. M. Piccardi - ing. C. Vitale - località S.Polo - Lonato d/G (BS)

Superficie catastale (non determinata)	
Superficie territoriale:	509 mq
Superficie Totale:	509 mq



Estratto mappa catastale foglio n. 26 scala 1:2000



Estratto aerofotogrammetrico scala 1:2000

LEGENDA

 Individuazione SP



Verde attrezzato

Indirizzo	Via Valle delle Messi	VINCOLI PAESAGGISTICI
Categoria Piano dei Servizi	SP6	ambientale
PROPRIETA'		VINCOLI AMMINISTRATIVI
Pubblico	ente comunale	/
Privato		FATTIBILITA' GEOLOGICA
Soggezione		classe 3 e 4
FUNZIONE		ZONIZZAZIONE ACUSTICA
Categoria	servizi ricreativi	classe III
Tipologia	verde attrezzato	PIANO PROTEZIONE CIVILE
Funzione secondaria		/
Funzione accessoria		ACCESSIBILITA'- FRUIZIONE <i>Punteggio</i>
Punteggio	1-2 classe D	Accessibilità diretta 1
Giudizio	CLASSE D (2)	Fruibilità continua 2
DATI DIMENSIONALI	<i>(mq)</i>	Bacino di utenza comunale 1
Sup.catastale	non determinata	Servizi disponibili nessuno 0
Sup. reale	36	Punteggio 3-4 classe C
Sup. totale	36	Giudizio CLASSE C (2)
		CONSERVAZIONE <i>Punteggio</i>
		Stato sufficiente 6
		Giudizio CLASSE C (6)
		SINTESI QUALITATIVA
		Giudizio qualitativo sugli spazi (10-14) CLASSE C





DOTAZIONI

Dotazione minima	solo verde	X
Dotazioni aggiuntive	alberi/ arbusti	
	attrezzature (panchine e cestini)	X
	giochi e/o attrezzature sportive leggere	
	recinzione	
Impianti tecnologici	illuminazione	
	irrigazione	
Prestazioni aggiuntive	grandi dimensioni	
Pregio	sito storico e/o architettonico e/o naturalistico	

NECESSITA' INTERVENTI - POTENZIALITA' E PREVISIONI

Costo totale necessità interventi [€]

Costo totale potenzialità e previsioni [€]



Verde attrezzato

V 11

STATO DI FATTO

Comune di
Ponte di Legno
Provincia di Brescia

studio associato arch. G. Cigognetti - arch. M. Piccardi - ing. C. Vitale - località S.Polo - Lonato d/G (BS)

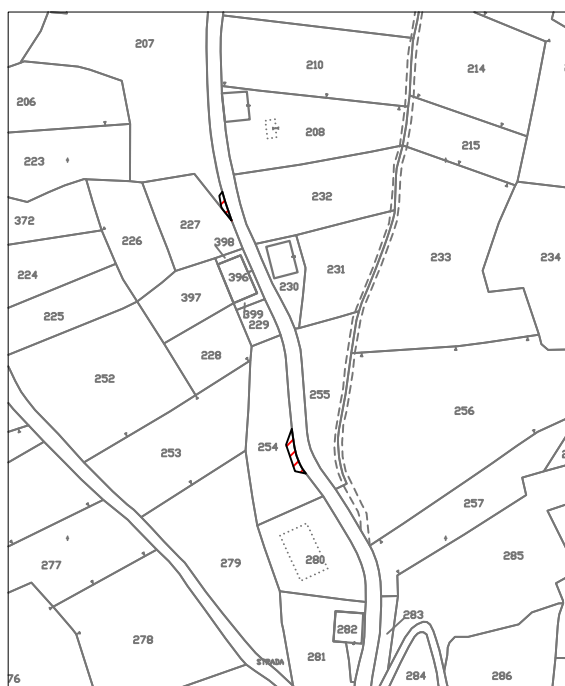
Superficie catastale (non determinata)

Superficie territoriale:

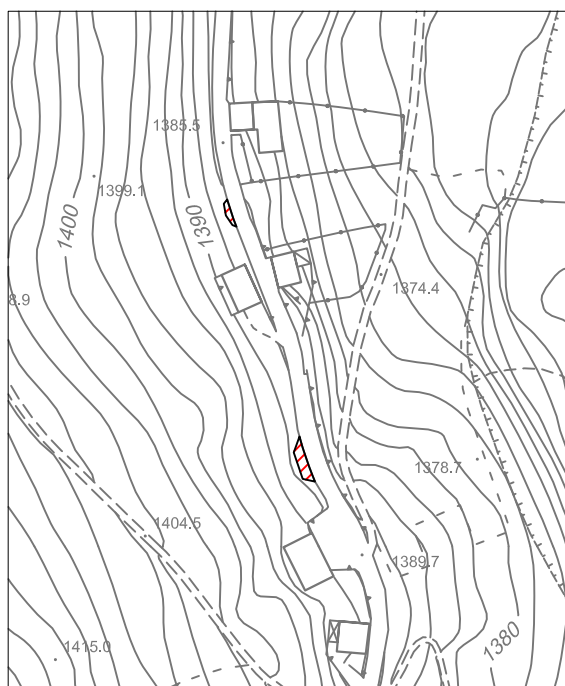
36 mq

Superficie Totale:

36 mq



Estratto mappa catastale foglio n. 26 scala 1:2000



Estratto aerofotogrammetrico scala 1:2000

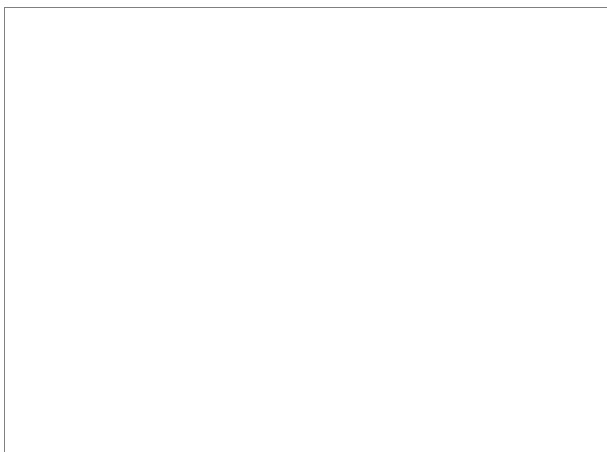
LEGENDA

 Individuazione SP



Area verde

Indirizzo	Via San Rocco	VINCOLI PAESAGGISTICI
Categoria Piano dei Servizi	SP6	ambientale
PROPRIETA'		VINCOLI AMMINISTRATIVI
Pubblico	ente comunale	/
Privato		FATTIBILITA' GEOLOGICA
Soggezione		classe 3 e 4
FUNZIONE		ZONIZZAZIONE ACUSTICA
Categoria	servizi ricreativi	classe III
Tipologia	area verde	PIANO PROTEZIONE CIVILE
Funzione secondaria		/
Funzione accessoria	parcheggio	ACCESSIBILITA'- FRUIZIONE <i>Punteggio</i>
Punteggio	1-2 classe D	Accessibilità indiretta 0
Giudizio	CLASSE D (2)	Fruibilità parziale 1
DATI DIMENSIONALI	<i>(mq)</i>	Bacino di utenza comunale 1
Sup.catastale	non determinata	Servizi disponibili parcheggio - servizi sportivi 2
Sup. reale	430	Punteggio 3-4 classe C
Sup. totale	430	Giudizio CLASSE C (2)
		CONSERVAZIONE <i>Punteggio</i>
		Stato discreto 9
		Giudizio CLASSE B (9)
		SINTESI QUALITATIVA
		Giudizio qualitativo sugli spazi (10-14) CLASSE C





DOTAZIONI

Dotazione minima	solo verde	X
Dotazioni aggiuntive	alberi/ arbusti	
	attrezzature (panchine e cestini)	
	giochi e/o attrezzature sportive leggere	
	recinzione	
Impianti tecnologici	illuminazione	
	irrigazione	
Prestazioni aggiuntive	grandi dimensioni	
Pregio	sito storico e/o architettonico e/o naturalistico	

NECESSITA' INTERVENTI - POTENZIALITA' E PREVISIONI

Costo totale necessità interventi [€]

Costo totale potenzialità e previsioni [€]



Area verde

V 12

STATO DI FATTO

Comune di
Ponte di Legno
Provincia di Brescia

studio associato arch. G. Cigognetti - arch. M. Piccardi - ing. C. Vitale - località S.Polo - Lonato d/G (BS)

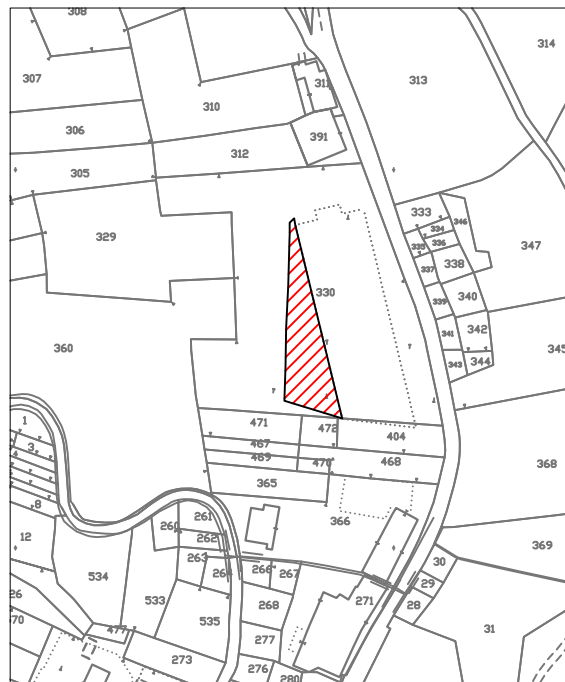
Superficie catastale (non determinata)

Superficie territoriale:

430 mq

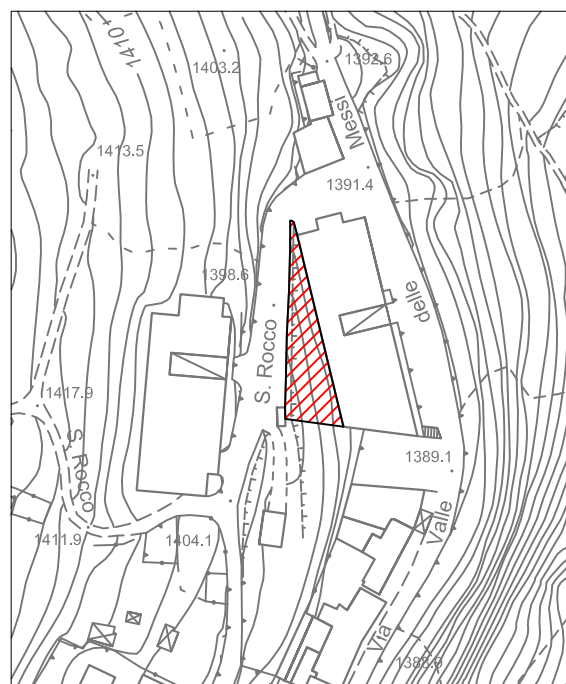
Superficie Totale:

430 mq



Estratto mappa catastale foglio n. 26

scala 1:2000



Estratto aerofotogrammetrico

scala 1:2000

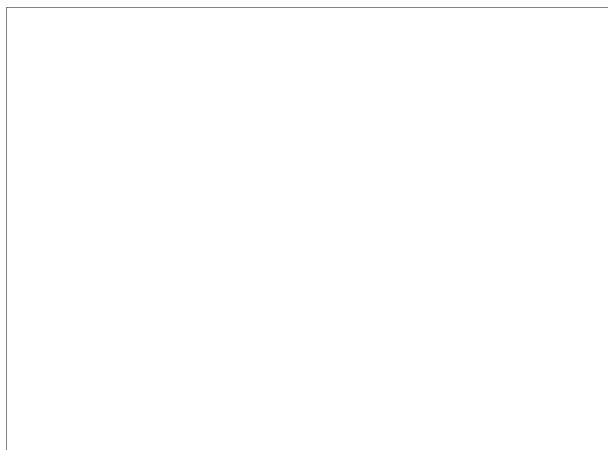
LEGENDA





Gioco all'aperto

Indirizzo	Via Sandro Bonicelli	VINCOLI PAESAGGISTICI
Categoria Piano dei Servizi	SP6	/
PROPRIETA'		VINCOLI AMMINISTRATIVI
Pubblico	ente comunale	/
Privato		FATTIBILITA' GEOLOGICA
Soggezione		classe 3
FUNZIONE		ZONIZZAZIONE ACUSTICA
Categoria	servizi ricreativi	classe II
Tipologia	gioco all'aperto	PIANO PROTEZIONE CIVILE
Funzione secondaria		/
Funzione accessoria	parcheggio	ACCESSIBILITA'- FRUIZIONE <i>Punteggio</i>
Punteggio	3-4 classe C	Accessibilità diretta 1
Giudizio	CLASSE C (4)	Fruibilità continua 2
DATI DIMENSIONALI	<i>(mq)</i>	Bacino di utenza comunale 1
Sup.catastale	non determinata	Servizi disponibili parcheggio 1
Sup. reale	1603	Punteggio 5-6 classe B
Sup. totale	1603	Giudizio CLASSE B (3)
		CONSERVAZIONE <i>Punteggio</i>
		Stato sufficiente 6
		Giudizio CLASSE C (6)
		SINTESI QUALITATIVA
		Giudizio qualitativo sugli spazi (10-14) CLASSE C





DOTAZIONI

Dotazione minima	solo verde	X
Dotazioni aggiuntive	alberi/ arbusti	
	attrezzature (panchine e cestini)	X
	giochi e/o attrezzature sportive leggere	X
	recinzione	
Impianti tecnologici	illuminazione	
	irrigazione	
Prestazioni aggiuntive	grandi dimensioni	
Pregio	sito storico e/o architettonico e/o naturalistico	

NECESSITA' INTERVENTI - POTENZIALITA' E PREVISIONI

Costo totale necessità interventi [€]

Costo totale potenzialità e previsioni [€]



Gioco all'aperto

V 13

STATO DI FATTO

Comune di
Ponte di Legno
Provincia di Brescia

studio associato arch. G. Cigognetti - arch. M. Piccardi - ing. C. Vitale - località S.Polo - Lonato d/G (BS)

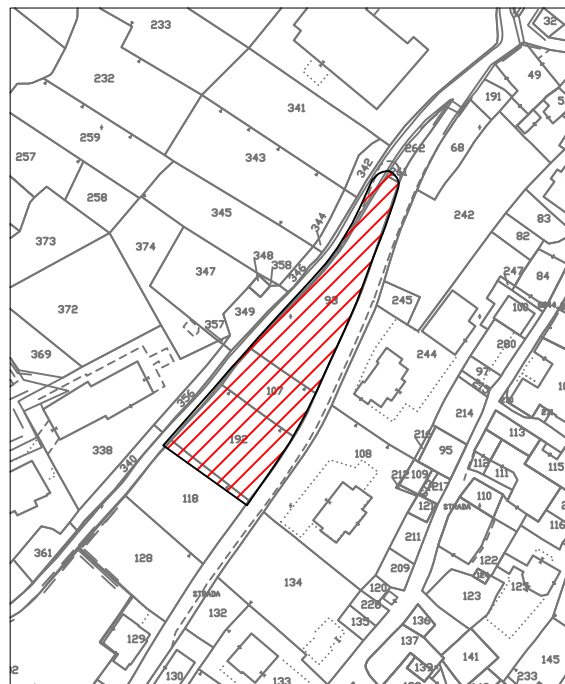
Superficie catastale (non determinata)

Superficie territoriale:

1.603 mq

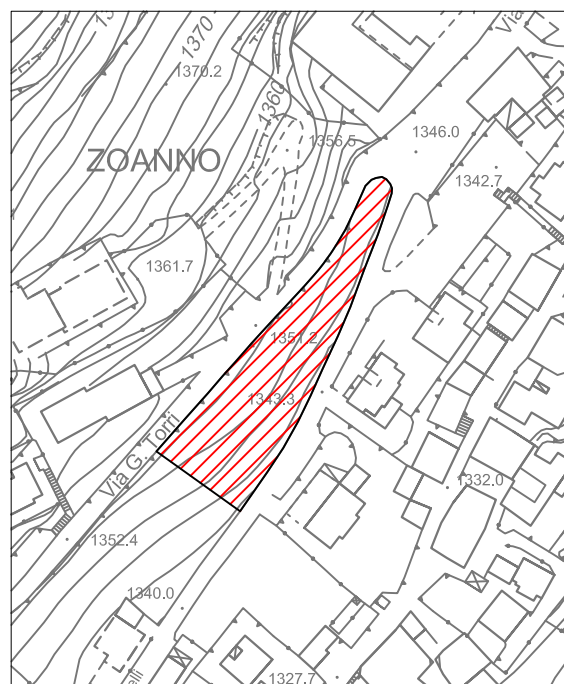
Superficie Totale:

1.603 mq



Estratto mappa catastale foglio n. 37

scala 1:2000



Estratto aerofotogrammetrico

scala 1:2000

LEGENDA

 Individuazione SP



Verde attrezzato

Indirizzo	Via Statale Passo Gavia	VINCOLI PAESAGGISTICI
Categoria Piano dei Servizi	SP6	ambientale
PROPRIETA'		VINCOLI AMMINISTRATIVI
Pubblico	ente comunale	/
Privato		FATTIBILITA' GEOLOGICA
Soggezione		classe 2
FUNZIONE		ZONIZZAZIONE ACUSTICA
Categoria	servizi ricreativi	classe III
Tipologia	area attrezzata	PIANO PROTEZIONE CIVILE
Funzione secondaria		/
Funzione accessoria		ACCESSIBILITA'- FRUIZIONE <i>Punteggio</i>
Punteggio	5-7 classe B	Accessibilità diretta 1
Giudizio	CLASSE B (6)	Fruibilità continua 2
DATI DIMENSIONALI	<i>(mq)</i>	Bacino di utenza sovracomunale 2
Sup.catastale	non determinata	Servizi disponibili 2
Sup. reale	3445	parcheggio - gioco all'aperto
Sup. totale	3445	Punteggio 7+ classe A
		Giudizio CLASSE A (4)
		CONSERVAZIONE <i>Punteggio</i>
		Stato buono 12
		Giudizio CLASSE A (12)
		SINTESI QUALITATIVA
		Giudizio qualitativo sugli spazi (20+) CLASSE A





DOTAZIONI

Dotazione minima	solo verde	X
Dotazioni aggiuntive	alberi/ arbusti	X
	attrezzature (panchine e cestini)	X
	giochi e/o attrezzature sportive leggere	X
	recinzione	
Impianti tecnologici	illuminazione	
	irrigazione	
Prestazioni aggiuntive	grandi dimensioni	
Pregio	sito storico e/o architettonico e/o naturalistico	

NECESSITA' INTERVENTI - POTENZIALITA' E PREVISIONI

Costo totale necessità interventi [€]

Costo totale potenzialità e previsioni [€]



Verde attrezzato

V 14

STATO DI FATTO

Comune di
Ponte di Legno
Provincia di Brescia

studio associato arch. G. Cigognetti - arch. M. Piccardi - ing. C. Vitale - località S.Polo - Lonato d/G (BS)

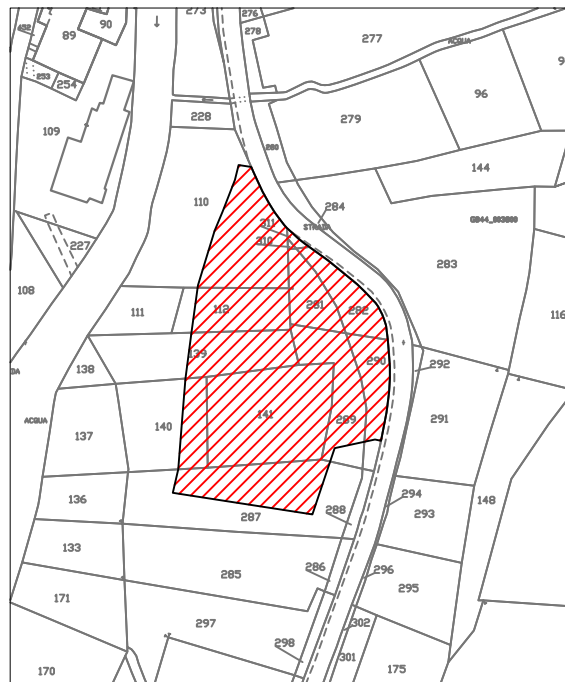
Superficie catastale (non determinata)

Superficie territoriale:

3.445 mq

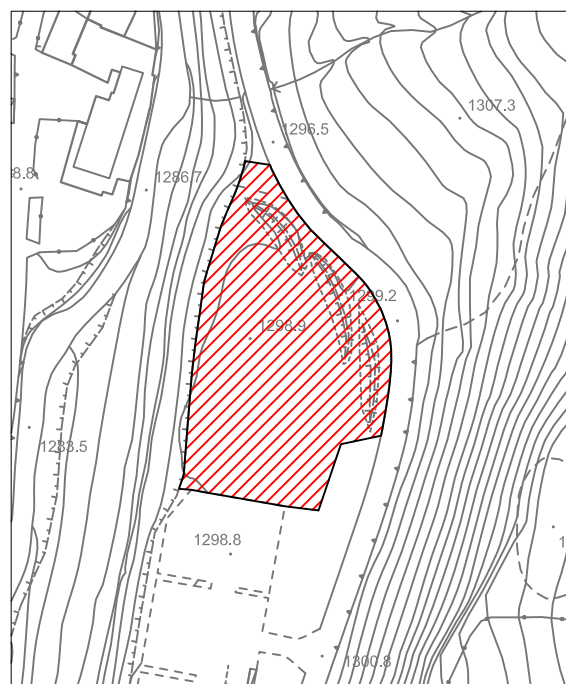
Superficie Totale:

3.445 mq



Estratto mappa catastale foglio n. 38

scala 1:2000



Estratto aerofotogrammetrico

scala 1:2000

LEGENDA



Individuazione SP



Gioco all'aperto

Indirizzo	Via Statale Passo Gavia	VINCOLI PAESAGGISTICI
Categoria Piano dei Servizi	SP6	ambientale
PROPRIETA'		VINCOLI AMMINISTRATIVI
Pubblico	ente comunale	/
Privato		FATTIBILITA' GEOLOGICA
Soggezione		classe 2
FUNZIONE		ZONIZZAZIONE ACUSTICA
Categoria	servizi ricreativi	classe III
Tipologia	gioco all'aperto	PIANO PROTEZIONE CIVILE
Funzione secondaria		Area di ricovero
Funzione accessoria		ACCESSIBILITA'- FRUIZIONE <i>Punteggio</i>
Punteggio	5-7 classe B	Accessibilità diretta 1
Giudizio	CLASSE B (6)	Fruibilità continua 2
DATI DIMENSIONALI	<i>(mq)</i>	Bacino di utenza sovracomunale 2
Sup.catastale	non determinata	Servizi disponibili parcheggio 1
Sup. reale	1804	Punteggio 5-6 classe B
Sup. totale	1804	Giudizio CLASSE B (3)
		CONSERVAZIONE <i>Punteggio</i>
		Stato buono 12
		Giudizio CLASSE A (12)
		SINTESI QUALITATIVA
		Giudizio qualitativo sugli spazi (20+) CLASSE A





DOTAZIONI

Dotazione minima	solo verde	X
Dotazioni aggiuntive	alberi/ arbusti	X
	attrezzature (panchine e cestini)	X
	giochi e/o attrezzature sportive leggere	X
	recinzione	X
Impianti tecnologici	illuminazione	X
	irrigazione	
Prestazioni aggiuntive	grandi dimensioni	
Pregio	sito storico e/o architettonico e/o naturalistico	

NECESSITA' INTERVENTI - POTENZIALITA' E PREVISIONI

Costo totale necessità interventi [€]

Costo totale potenzialità e previsioni [€]



Gioco all'aperto

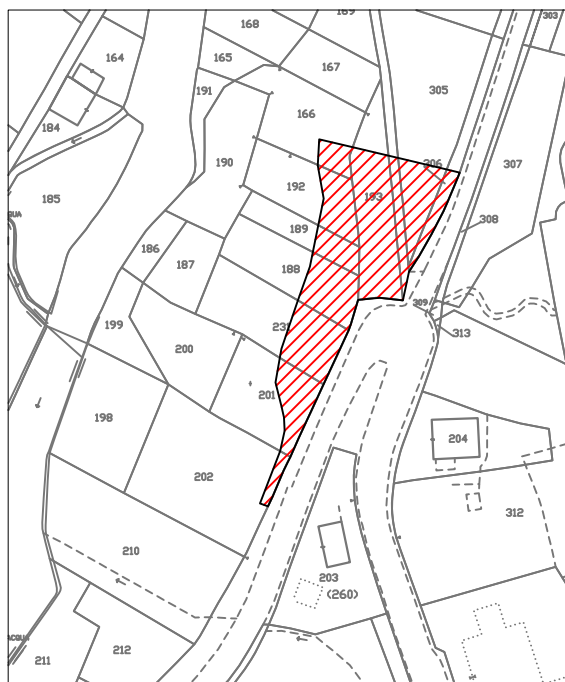
V 15

STATO DI FATTO

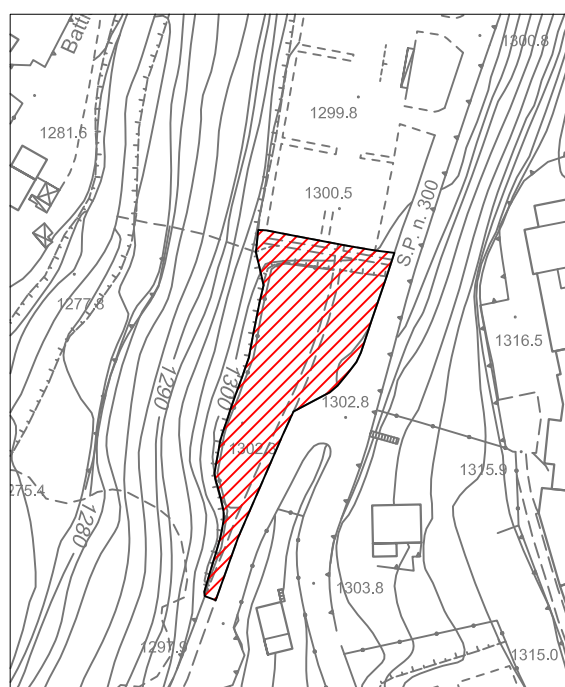
Comune di
Ponte di Legno
Provincia di Brescia

studio associato arch. G. Cigognetti - arch. M. Piccardi - ing. C. Vitale - località S.Polo - Lonato d/G (BS)

Superficie catastale (non determinata)
Superficie territoriale: 1.804 mq
Superficie Totale: 1.804 mq



Estratto mappa catastale foglio n. 38 scala 1:2000



Estratto aerofotogrammetrico scala 1:2000

LEGENDA



Individuazione SP



Verde attrezzato

Indirizzo	Via case sparse di Valbione		VINCOLI PAESAGGISTICI
Categoria Piano dei Servizi	SP6		ambientale
PROPRIETA'			VINCOLI AMMINISTRATIVI
Pubblico	ente comunale		/
Privato			FATTIBILITA' GEOLOGICA
Soggezione			classe 2 e 3
FUNZIONE			ZONIZZAZIONE ACUSTICA
Categoria	servizi ricreativi		classe III
Tipologia	verde attrezzato		PIANO PROTEZIONE CIVILE
Funzione secondaria			/
Funzione accessoria	impianti sportivi		ACCESSIBILITA'- FRUIZIONE <i>Punteggio</i>
Punteggio	5-7 classe B		Accessibilità diretta 1
Giudizio	CLASSE B (6)		Fruibilità continua 2
DATI DIMENSIONALI	<i>(mq)</i>		Bacino di utenza sovracomunale 2
Sup.catastale	non determinato		Servizi disponibili impianti sportivi 1
Sup. reale	5838		Punteggio 5-6 classe B
Sup. totale	5838		Giudizio CLASSE B (3)
			CONSERVAZIONE <i>Punteggio</i>
			Stato buono 12
			Giudizio CLASSE A (12)
			SINTESI QUALITATIVA
			Giudizio qualitativo sugli spazi (20+) CLASSE A





DOTAZIONI

Dotazione minima	solo verde	X
Dotazioni aggiuntive	alberi/ arbusti	X
	attrezzature (panchine e cestini)	X
	giochi e/o attrezzature sportive leggere	
	recinzione	X
Impianti tecnologici	illuminazione	
	irrigazione	
Prestazioni aggiuntive	grandi dimensioni	
Pregio	sito storico e/o architettonico e/o naturalistico	X

NECESSITA' INTERVENTI - POTENZIALITA' E PREVISIONI

Costo totale necessità interventi [€]

Costo totale potenzialità e previsioni [€]



Verde attrezzato

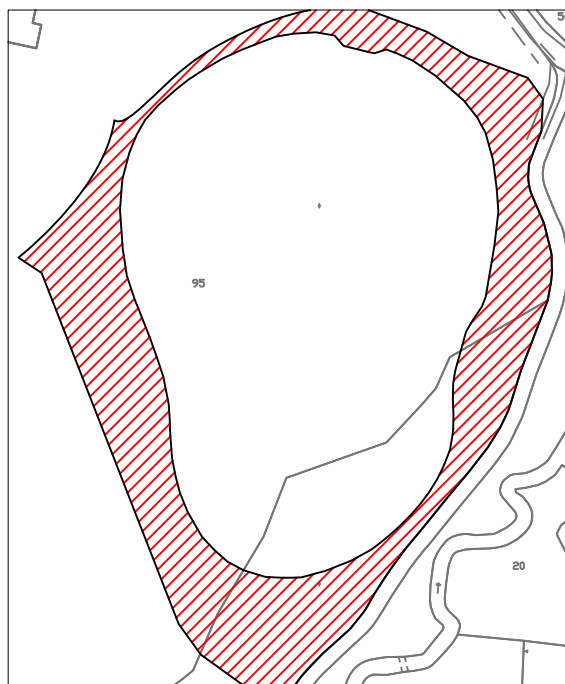
V 16

STATO DI FATTO

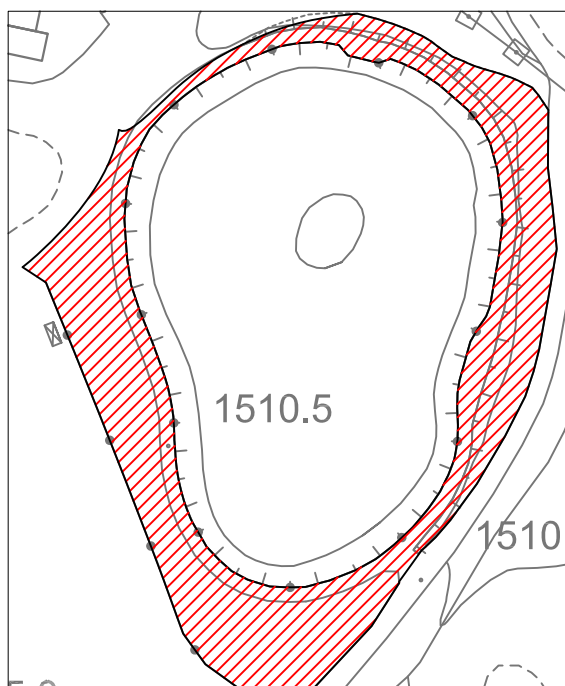
Comune di
Ponte di Legno
Provincia di Brescia

studio associato arch. G. Cigognetti - arch. M. Piccardi - ing. C. Vitale - località S.Polo - Lonato d/G (BS)

Superficie catastale (non determinata)	
Superficie territoriale:	5.838 mq
Superficie Totale:	5.838 mq



Estratto mappa catastale foglio n. 39 scala 1:2000



Estratto aerofotogrammetrico scala 1:2000

LEGENDA

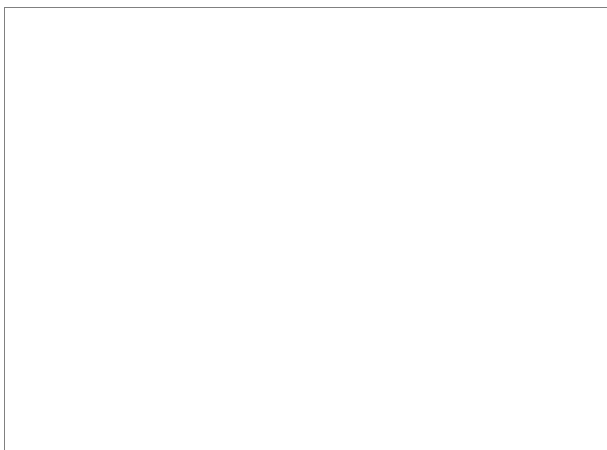


Individuazione SP



Verde attrezzato

Indirizzo	Via Nazionale - Tonalina	VINCOLI PAESAGGISTICI
Categoria Piano dei Servizi	SP6	ambientale
PROPRIETA'		VINCOLI AMMINISTRATIVI
Pubblico	ente comunale	/
Privato		FATTIBILITA' GEOLOGICA
Soggezione		classe 3
FUNZIONE		ZONIZZAZIONE ACUSTICA
Categoria	servizi ricreativi	classe III
Tipologia	verde attrezzato	PIANO PROTEZIONE CIVILE
Funzione secondaria		/
Funzione accessoria		ACCESSIBILITA'- FRUIZIONE <i>Punteggio</i>
Punteggio	1-2 classe D	Accessibilità diretta 1
Giudizio	CLASSE D (2)	Fruibilità continua 2
DATI DIMENSIONALI	<i>(mq)</i>	Bacino di utenza comunale 1
Sup.catastale	non determinata	Servizi disponibili parcheggio 1
Sup. reale	18	Punteggio 3-4 classe C
Sup. totale	18	Giudizio CLASSE C (2)
		CONSERVAZIONE <i>Punteggio</i>
		Stato sufficiente 6
		Giudizio CLASSE C (6)
		SINTESI QUALITATIVA
		Giudizio qualitativo sugli spazi (10-14) CLASSE C





DOTAZIONI

Dotazione minima	solo verde	X
Dotazioni aggiuntive	alberi/ arbusti	
	attrezzature (panchine e cestini)	X
	giochi e/o attrezzature sportive leggere	
	recinzione	
Impianti tecnologici	illuminazione	
	irrigazione	
Prestazioni aggiuntive	grandi dimensioni	
Pregio	sito storico e/o architettonico e/o naturalistico	

NECESSITA' INTERVENTI - POTENZIALITA' E PREVISIONI

Costo totale necessità interventi [€]

Costo totale potenzialità e previsioni [€]



Verde attrezzato

V 17

STATO DI FATTO

Comune di
Ponte di Legno
Provincia di Brescia

studio associato arch. G. Cigognetti - arch. M. Piccardi - ing. C. Vitale - località S.Polo - Lonato d/G (BS)

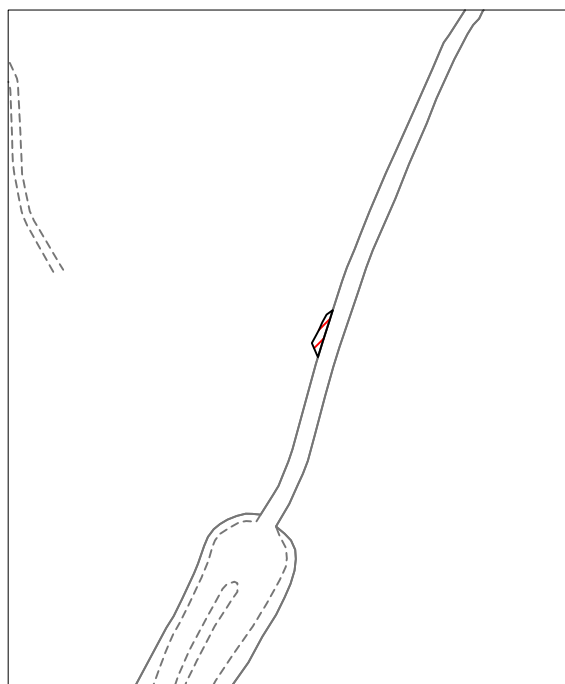
Superficie catastale (non determinata)

Superficie territoriale:

18 mq

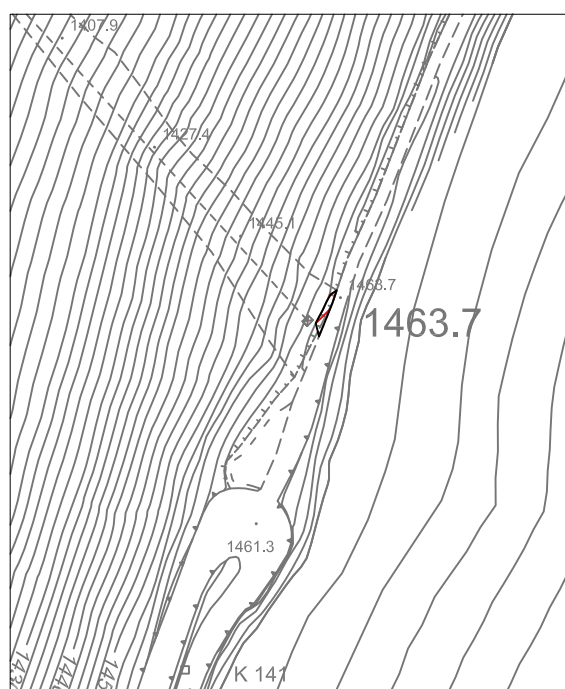
Superficie Totale:

18 mq



Estratto mappa catastale foglio n. 39

scala 1:2000



Estratto aerofotogrammetrico

scala 1:2000

LEGENDA

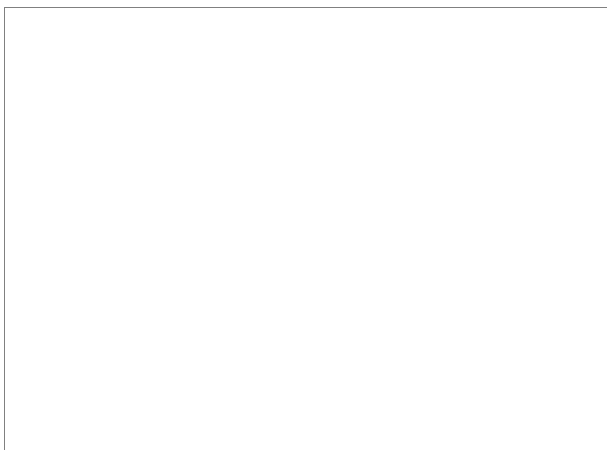


Individuazione SP



Gioco all'aperto

Indirizzo	Via Viso	VINCOLI PAESAGGISTICI
Categoria Piano dei Servizi	SP6	ambientale
PROPRIETA'		VINCOLI AMMINISTRATIVI
Pubblico	ente comunale	/
Privato		FATTIBILITA' GEOLOGICA
Soggezione		classe 3 e 4
FUNZIONE		ZONIZZAZIONE ACUSTICA
Categoria	servizi ricreativi	classe II e III
Tipologia	gioco all'aperto	PIANO PROTEZIONE CIVILE
Funzione secondaria		/
Funzione accessoria		ACCESSIBILITA'- FRUIZIONE <i>Punteggio</i>
Punteggio	5-7 classe B	Accessibilità diretta 1
Giudizio	CLASSE B (6)	Fruibilità continua 2
DATI DIMENSIONALI	<i>(mq)</i>	Bacino di utenza sovracomunale 2
Sup.catastale	non determinata	Servizi disponibili parcheggio 1
Sup. reale	1249	Punteggio 5-6 classe B
Sup. totale	1249	Giudizio CLASSE B (3)
		CONSERVAZIONE <i>Punteggio</i>
		Stato buono 12
		Giudizio CLASSE A (12)
		SINTESI QUALITATIVA
		Giudizio qualitativo sugli spazi (20+) CLASSE A





DOTAZIONI

Dotazione minima	solo verde	X
Dotazioni aggiuntive	alberi/ arbusti	X
	attrezzature (panchine e cestini)	X
	giochi e/o attrezzature sportive leggere	X
	recinzione	X
Impianti tecnologici	illuminazione	
	irrigazione	
Prestazioni aggiuntive	grandi dimensioni	
Pregio	sito storico e/o architettonico e/o naturalistico	

NECESSITA' INTERVENTI - POTENZIALITA' E PREVISIONI

Costo totale necessità interventi [€]

Costo totale potenzialità e previsioni [€]



Gioco all'aperto

V 18

STATO DI FATTO

Comune di
Ponte di Legno
Provincia di Brescia

studio associato arch. G. Cigognetti - arch. M. Piccardi - ing. C. Vitale - località S.Polo - Lonato d/G (BS)

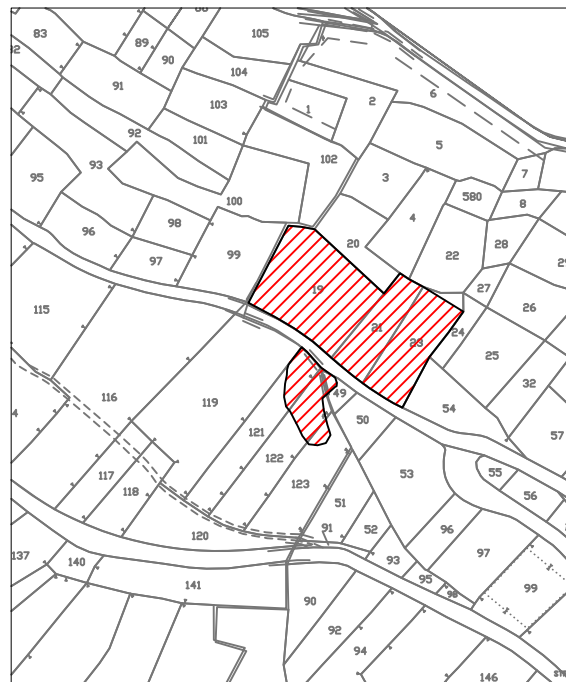
Superficie catastale (non determinata)

Superficie territoriale:

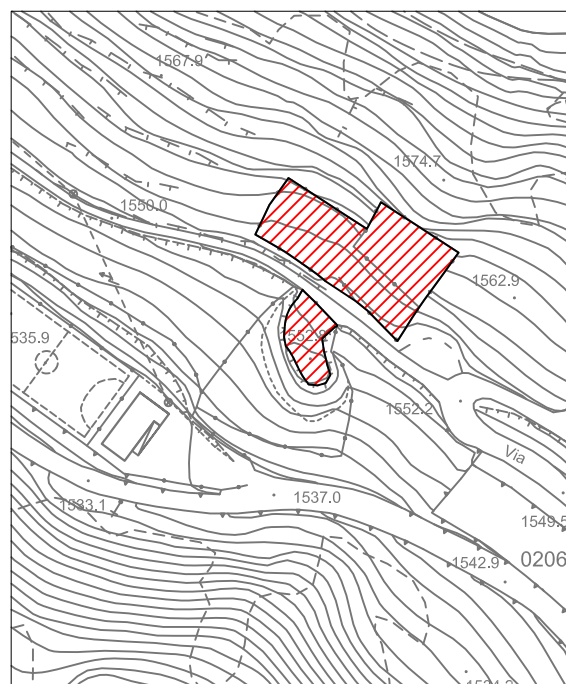
1.249 mq

Superficie Totale:

1.249 mq



Estratto mappa catastale foglio n. 29 scala 1:2000



Estratto aerofotogrammetrico scala 1:2000

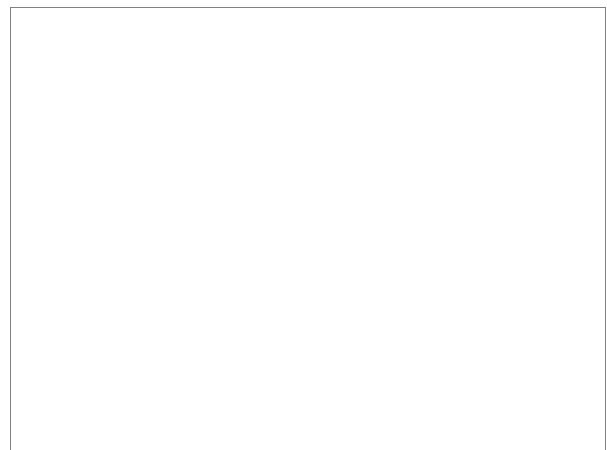
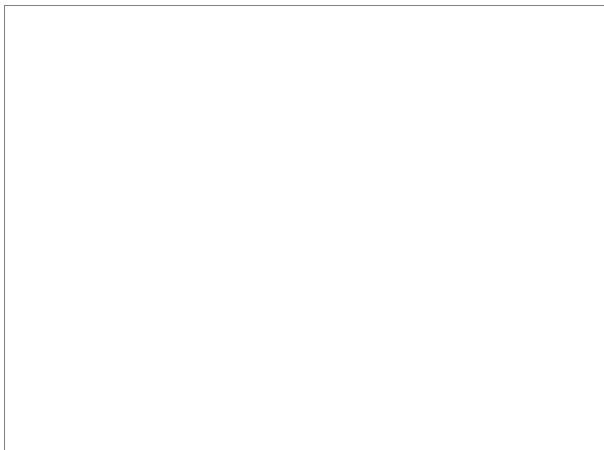
LEGENDA





Birdwatching

Indirizzo	loc Pezzo	VINCOLI PAESAGGISTICI		
Categoria Piano dei Servizi		ambientale		
PROPRIETA'		VINCOLI AMMINISTRATIVI		
Pubblico	ente comunale	/		
Privato		FATTIBILITA' GEOLOGICA		
Soggezione		classe 3 e 4		
FUNZIONE		ZONIZZAZIONE ACUSTICA		
Categoria	servizi ricreativi	classe III		
Tipologia	area verde	PIANO PROTEZIONE CIVILE		
Funzione secondaria		/		
Funzione accessoria	bird watching	ACCESSIBILITA'- FRUIZIONE	<i>Punteggio</i>	
Punteggio	3-4 classe C	Accessibilità	indiretta	0
Giudizio	CLASSE C (4)	Fruibilità	continua	2
DATI DIMENSIONALI	<i>(mq)</i>	Bacino di utenza	sovracomunale	2
Sup.catastale	non determinata	Servizi disponibili		0
Sup. reale	51281	nessuno		
Sup. totale	51281	Punteggio	3-4 classe C	
		Giudizio	CLASSE C (2)	
		CONSERVAZIONE	<i>Punteggio</i>	
		Stato sufficiente		6
		Giudizio	CLASSE C (6)	
		SINTESI QUALITATIVA		
		Giudizio qualitativo sugli spazi		(10-14) CLASSE C





DOTAZIONI

Dotazione minima	solo verde	X
Dotazioni aggiuntive	alberi/ arbusti	X
	attrezzature (panchine e cestini)	
	giochi e/o attrezzature sportive leggere	
	recinzione	
Impianti tecnologici	illuminazione	
	irrigazione	
Prestazioni aggiuntive	grandi dimensioni	X
Pregio	sito storico e/o architettonico e/o naturalistico	X

NECESSITA' INTERVENTI - POTENZIALITA' E PREVISIONI

Costo totale necessità interventi [€]

Costo totale potenzialità e previsioni [€]



Verde attrezzato

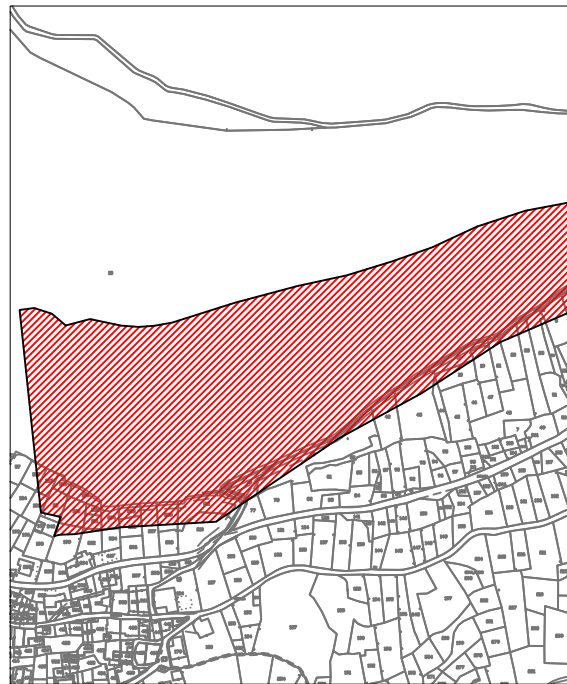
V 19

STATO DI FATTO

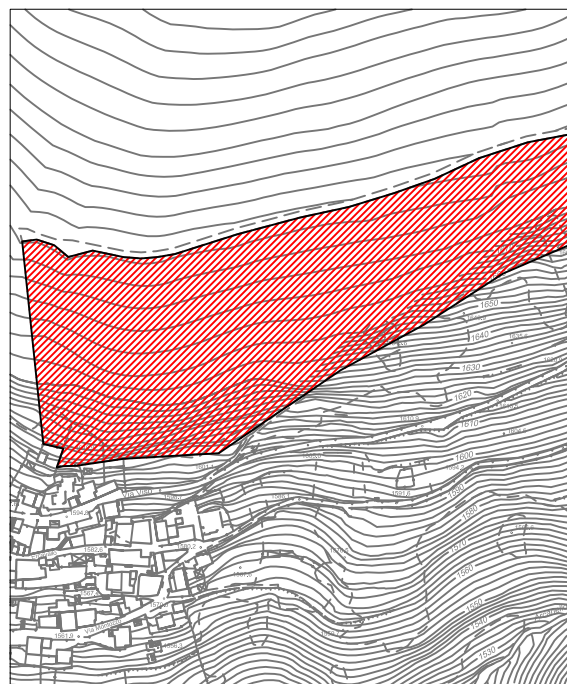
Comune di
Ponte di Legno
Provincia di Brescia

studio associato arch. G. Cigognetti - arch. M. Piccardi - ing. C. Vitale - località S.Polo - Lonato d/G (BS)

Superficie catastale (non determinata)	
Superficie territoriale:	51.281 mq
Superficie Totale:	51.281 mq



Estratto mappa catastale foglio n. 13 scala 1:5000



Estratto aerofotogrammetrico scala 1:5000

LEGENDA

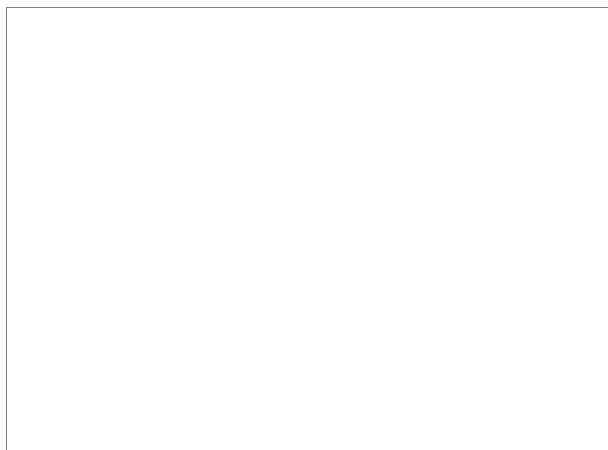


Individuazione SP



Verde attrezzato

Indirizzo	Via case sparse di Sozzine		VINCOLI PAESAGGISTICI
Categoria Piano dei Servizi	SP6		ambientale
PROPRIETA'			VINCOLI AMMINISTRATIVI
Pubblico	ente comunale		reticolo idrico, rispetto trasporto a fune
Privato			
Soggezione			FATTIBILITA' GEOLOGICA
			classe 2, 3 e 4
			ZONIZZAZIONE ACUSTICA
			classe III
FUNZIONE			PIANO PROTEZIONE CIVILE
Categoria	servizi ricreativi		/
Tipologia	verde attrezzato		ACCESSIBILITA'- FRUIZIONE <i>Punteggio</i>
Funzione secondaria	percorso attrezzato		Accessibilità diretta 1
Funzione accessoria			Fruibilità continua 2
			Bacino di utenza sovracomunale 2
Punteggio	5-7 classe B		Servizi disponibili 2
Giudizio	CLASSE B (6)		parcheggio - pista ciclabile
DATI DIMENSIONALI <i>(mq)</i>			Punteggio 7+ classe A
Sup.catastale	non determinata		Giudizio CLASSE A (4)
Sup. reale	3837		CONSERVAZIONE <i>Punteggio</i>
Sup. totale	3837		Stato buono 12
			Giudizio CLASSE A (12)
			SINTESI QUALITATIVA
			Giudizio qualitativo sugli spazi (20+) CLASSE A





DOTAZIONI

Dotazione minima	solo verde	X
Dotazioni aggiuntive	alberi/ arbusti	X
	attrezzature (panchine e cestini)	X
	giochi e/o attrezzature sportive leggere	X
	recinzione	
Impianti tecnologici	illuminazione	
	irrigazione	
Prestazioni aggiuntive	grandi dimensioni	X
Pregio	sito storico e/o architettonico e/o naturalistico	X

NECESSITA' INTERVENTI - POTENZIALITA' E PREVISIONI

Costo totale necessità interventi [€]

Costo totale potenzialità e previsioni [€]



Verde attrezzato

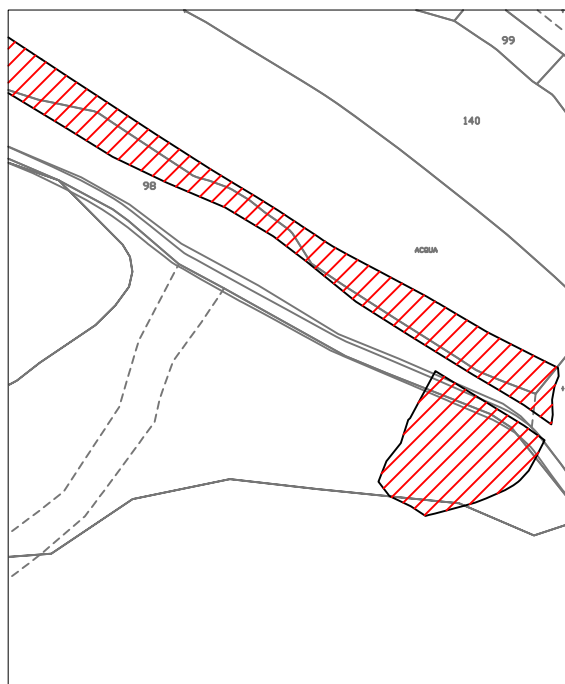
V 20

STATO DI FATTO

Comune di
Ponte di Legno
Provincia di Brescia

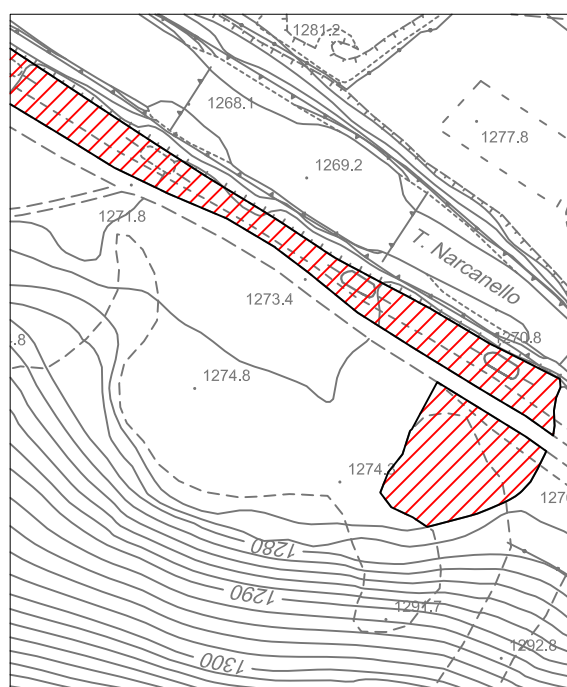
studio associato arch. G. Cigognetti - arch. M. Piccardi - ing. C. Vitale - località S.Polo - Lonato d/G (BS)

Superficie catastale (non determinata)	
Superficie territoriale:	3.837 mq
Superficie Totale:	3.837 mq



Estratto mappa catastale fogli n. 58

scala 1:5000



Estratto aerofotogrammetrico

scala 1:5000

LEGENDA

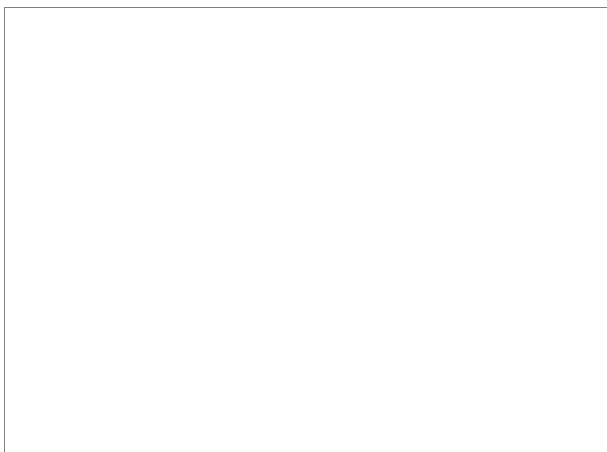


Individuazione SP



Verde attrezzato

Indirizzo	Via Nazionale	VINCOLI PAESAGGISTICI
Categoria Piano dei Servizi	SP6	ambientale
PROPRIETA'		VINCOLI AMMINISTRATIVI
Pubblico	ente comunale	reticolo idrico, stradale, servizi elettrodotta
Privato		FATTIBILITA' GEOLOGICA
Soggezione		classe 3
FUNZIONE		ZONIZZAZIONE ACUSTICA
Categoria	servizi ricreativi	classe III
Tipologia	verde attrezzato	PIANO PROTEZIONE CIVILE
Funzione secondaria		ACCESSIBILITA'- FRUIZIONE <i>Punteggio</i>
Funzione accessoria		Accessibilità diretta 1
Punteggio	3-4 classe C	Fruibilità continua 2
Giudizio	CLASSE C (4)	Bacino di utenza comunale 1
DATI DIMENSIONALI	<i>(mq)</i>	Servizi disponibili parcheggio 1
Sup.catastale	non determinata	Punteggio 5-6 classe B
Sup. reale	3352	Giudizio CLASSE B (3)
Sup. totale	3352	CONSERVAZIONE <i>Punteggio</i>
		Stato buono 12
		Giudizio CLASSE A (12)
		SINTESI QUALITATIVA
		Giudizio qualitativo sugli spazi (15-19) CLASSE B





DOTAZIONI

Dotazione minima	solo verde	X
Dotazioni aggiuntive	alberi/ arbusti	
	attrezzature (panchine e cestini)	X
	giochi e/o attrezzature sportive leggere	
	recinzione	
Impianti tecnologici	illuminazione	X
	irrigazione	
Prestazioni aggiuntive	grandi dimensioni	
Pregio	sito storico e/o architettonico e/o naturalistico	

NECESSITA' INTERVENTI - POTENZIALITA' E PREVISIONI

Costo totale necessità interventi [€]

Costo totale potenzialità e previsioni [€]



Verde attrezzato

V 21

STATO DI FATTO

Comune di
Ponte di Legno
Provincia di Brescia

studio associato arch. G. Cigognetti - arch. M. Piccardi - ing. C. Vitale - località S.Polo - Lonato d/G (BS)

Superficie catastale (non determinata)

Superficie territoriale:

3.352 mq

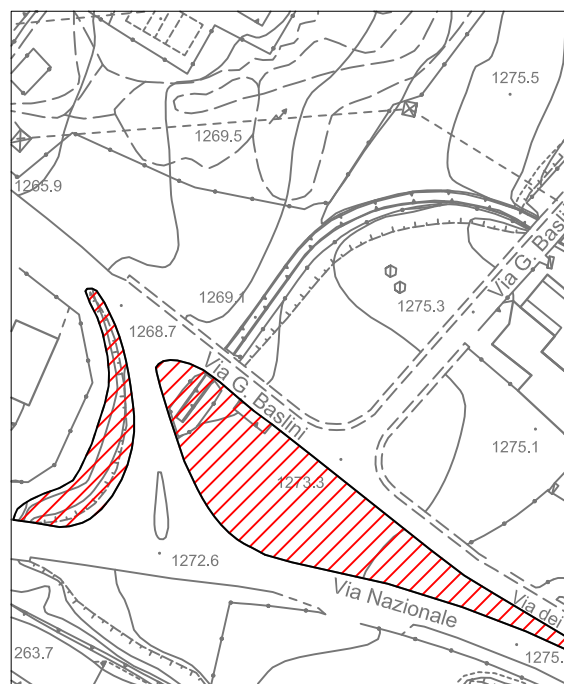
Superficie Totale:

3.352 mq



Estratto mappa catastale foglio n. 58

scala 1:2000



Estratto aerofotogrammetrico

scala 1:2000

LEGENDA

 Individuazione SP



Verde attrezzato

Indirizzo	Via Viso	VINCOLI PAESAGGISTICI
Categoria Piano dei Servizi	SP6	ambientale
PROPRIETA'		VINCOLI AMMINISTRATIVI
Pubblico	ente comunale	/
Privato		FATTIBILITA' GEOLOGICA
Soggezione		classe 3
FUNZIONE		ZONIZZAZIONE ACUSTICA
Categoria	servizi ricreativi	classe III
Tipologia	verde attrezzato	PIANO PROTEZIONE CIVILE
Funzione secondaria		/
Funzione accessoria		ACCESSIBILITA'- FRUIZIONE <i>Punteggio</i>
Punteggio	1-2 classe D	Accessibilità diretta 1
Giudizio	CLASSE D (2)	Fruibilità continua 2
DATI DIMENSIONALI	<i>(mq)</i>	Bacino di utenza sovracomunale 2
Sup.catastale	non determinata	Servizi disponibili nessuno 0
Sup. reale	220	Punteggio 5-6 classe B
Sup. totale	220	Giudizio CLASSE B (3)
		CONSERVAZIONE <i>Punteggio</i>
		Stato discreto 9
		Giudizio CLASSE B (9)
		SINTESI QUALITATIVA
		Giudizio qualitativo sugli spazi (10-14) CLASSE C





DOTAZIONI

Dotazione minima	solo verde	X
Dotazioni aggiuntive	alberi/ arbusti	
	attrezzature (panchine e cestini)	X
	giochi e/o attrezzature sportive leggere	
	recinzione	
Impianti tecnologici	illuminazione	
	irrigazione	
Prestazioni aggiuntive	grandi dimensioni	
Pregio	sito storico e/o architettonico e/o naturalistico	

NECESSITA' INTERVENTI - POTENZIALITA' E PREVISIONI

Costo totale necessità interventi [€]

Costo totale potenzialità e previsioni [€]



Verde attrezzato

V 22

STATO DI FATTO

Comune di
Ponte di Legno
Provincia di Brescia

studio associato arch. G. Cigognetti - arch. M. Piccardi - ing. C. Vitale - località S.Polo - Lonato d/G (BS)

Superficie catastale (non determinata)

Superficie territoriale:

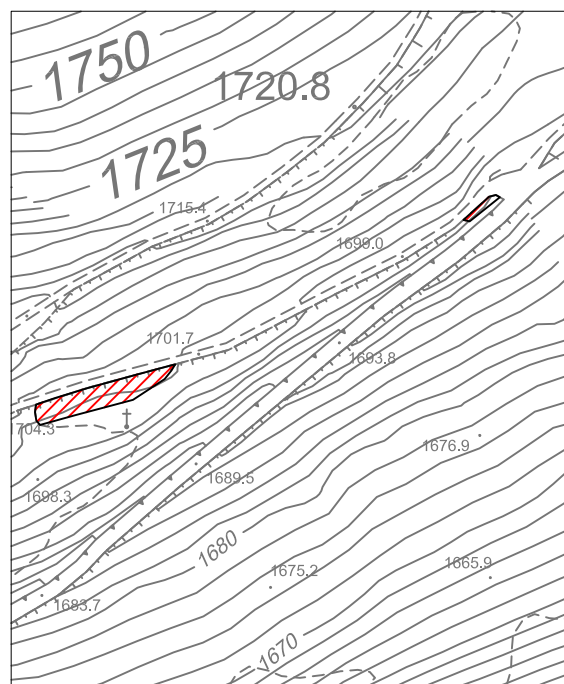
220 mq

Superficie Totale:

220 mq



Estratto mappa catastale fogli n. 22 e 23 scala 1:2000



Estratto aerofotogrammetrico scala 1:2000

LEGENDA

 Individuazione SP



Verde attrezzato

Indirizzo	Via case sparse di Sozzine		VINCOLI PAESAGGISTICI
Categoria Piano dei Servizi	SP6		ambientale
PROPRIETA'			VINCOLI AMMINISTRATIVI
Pubblico	ente comunale		reticolo idrico
Privato			FATTIBILITA' GEOLOGICA
Soggezione			classe 2, 3 e 4
FUNZIONE			ZONIZZAZIONE ACUSTICA
Categoria	servizi ricreativi		classe III
Tipologia	verde attrezzato		PIANO PROTEZIONE CIVILE
Funzione secondaria			/
Funzione accessoria			ACCESSIBILITA'- FRUIZIONE <i>Punteggio</i>
Punteggio	5-7 classe B		Accessibilità diretta 1
Giudizio	CLASSE B (6)		Fruibilità continua 2
DATI DIMENSIONALI	<i>(mq)</i>		Bacino di utenza sovracomunale 2
Sup.catastale	non determinata		Servizi disponibili parcheggio 1
Sup. reale	53031		Punteggio 5-6 classe B
Sup. totale	53031		Giudizio CLASSE B (3)
			CONSERVAZIONE <i>Punteggio</i>
			Stato buono 12
			Giudizio CLASSE A (12)
			SINTESI QUALITATIVA
			Giudizio qualitativo sugli spazi (20+) CLASSE A





DOTAZIONI

Dotazione minima	solo verde	X
Dotazioni aggiuntive	alberi/ arbusti	
	attrezzature (panchine e cestini)	X
	giochi e/o attrezzature sportive leggere	X
	recinzione	
Impianti tecnologici	illuminazione	
	irrigazione	
Prestazioni aggiuntive	grandi dimensioni	X
Pregio	sito storico e/o architettonico e/o naturalistico	X

NECESSITA' INTERVENTI - POTENZIALITA' E PREVISIONI

Costo totale necessità interventi [€]

Costo totale potenzialità e previsioni [€]



Verde attrezzato

V 23

STATO DI FATTO

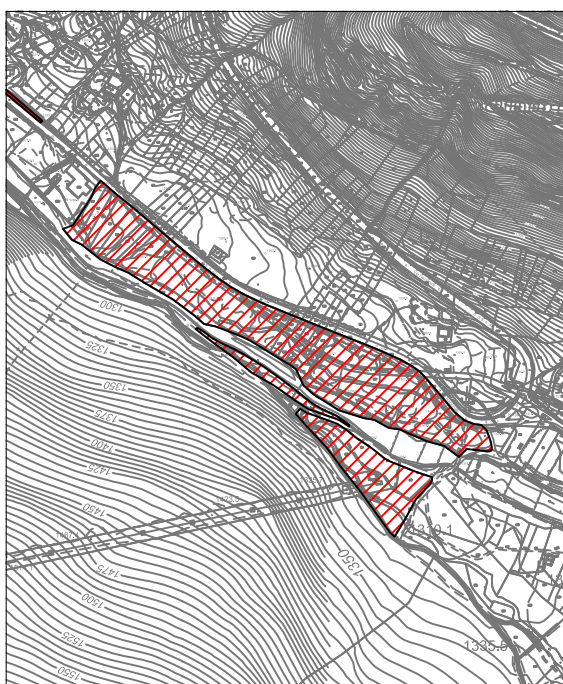
Comune di
Ponte di Legno
Provincia di Brescia

studio associato arch. G. Cigognetti - arch. M. Piccardi - ing. C. Vitale - località S.Polo - Lonato d/G (BS)

Superficie catastale (non determinata)	
Superficie territoriale:	53.031 mq
Superficie Totale:	53.031 mq



Estratto mappa catastale fogli n. 59 e 64 scala 1:10000



Estratto aerofotogrammetrico scala 1:10000

LEGENDA

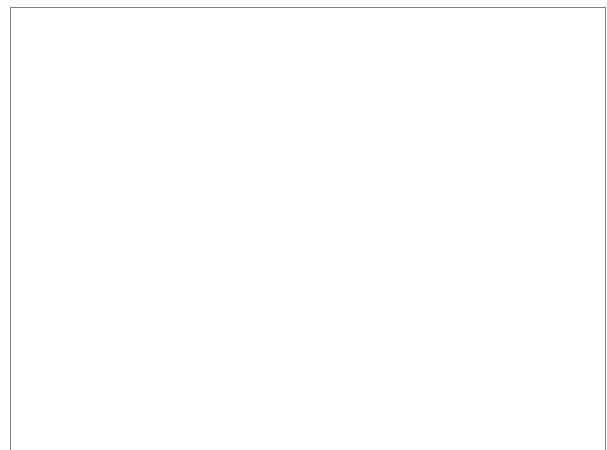
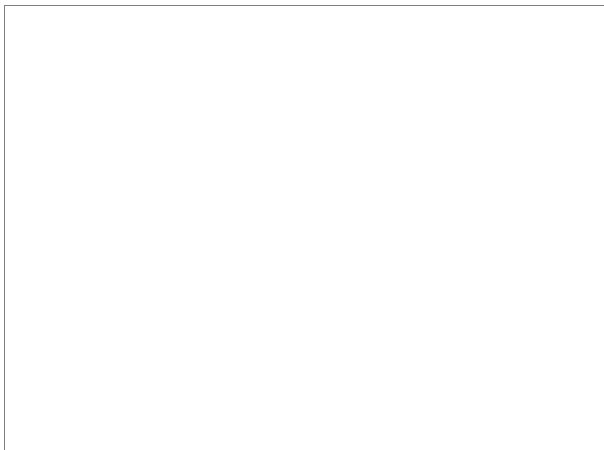


Individuazione SP



Verde attrezzato

Indirizzo	loc Pezzo	VINCOLI PAESAGGISTICI		
Categoria Piano dei Servizi		ambientale		
PROPRIETA'		VINCOLI AMMINISTRATIVI		
Pubblico	ente comunale	/		
Privato		FATTIBILITA' GEOLOGICA		
Soggezione		classe 3		
FUNZIONE		ZONIZZAZIONE ACUSTICA		
Categoria	servizi ricreativi	classe III		
Tipologia	area verde	PIANO PROTEZIONE CIVILE		
Funzione secondaria		/		
Funzione accessoria	area pic nic	ACCESSIBILITA'- FRUIZIONE	<i>Punteggio</i>	
Punteggio	3-4 classe C	Accessibilità	indiretta	0
Giudizio	CLASSE C (4)	Fruibilità	continua	2
DATI DIMENSIONALI	<i>(mq)</i>	Bacino di utenza	sovracomunale	2
Sup.catastale	non determinata	Servizi disponibili		0
Sup. reale	1399	nessuno		
Sup. totale	1399	Punteggio		3-4 classe C
		Giudizio		CLASSE C (2)
		CONSERVAZIONE	<i>Punteggio</i>	
		Stato discreto		9
		Giudizio		CLASSE B (9)
		SINTESI QUALITATIVA		
		Giudizio qualitativo sugli spazi		(15-19) CLASSE B





DOTAZIONI

Dotazione minima	solo verde	X
Dotazioni aggiuntive	alberi/ arbusti	X
	attrezzature (panchine e cestini)	X
	giochi e/o attrezzature sportive leggere	
	recinzione	
Impianti tecnologici	illuminazione	
	irrigazione	
Prestazioni aggiuntive	grandi dimensioni	
Pregio	sito storico e/o architettonico e/o naturalistico	

NECESSITA' INTERVENTI - POTENZIALITA' E PREVISIONI

Costo totale necessità interventi [€]

Costo totale potenzialità e previsioni [€]



Verde attrezzato

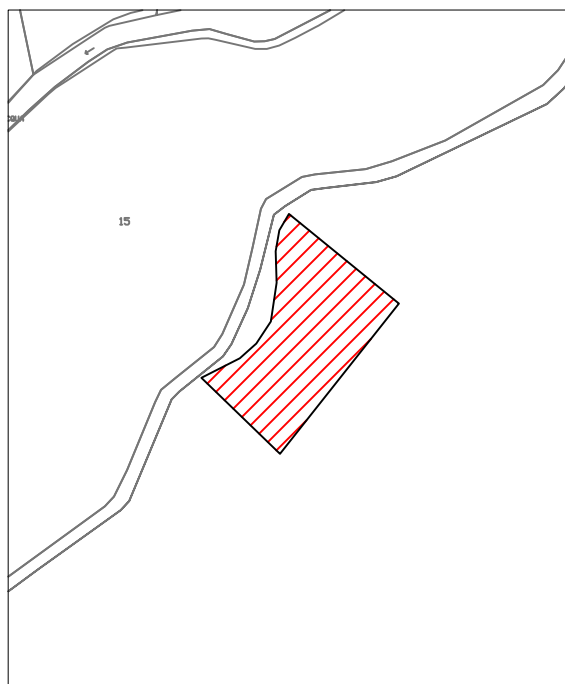
V 24

STATO DI FATTO

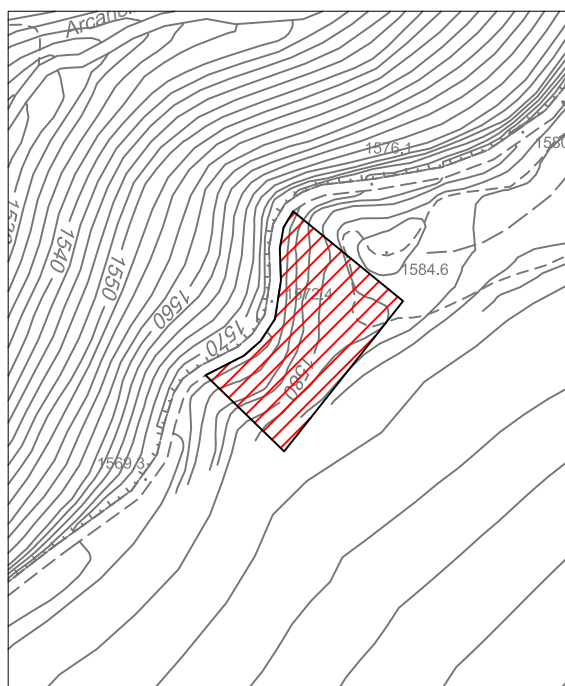
Comune di
Ponte di Legno
Provincia di Brescia

studio associato arch. G. Cigognetti - arch. M. Piccardi - ing. C. Vitale - località S.Polo - Lonato d/G (BS)

Superficie catastale (non determinata)	
Superficie territoriale:	1.399 mq
Superficie Totale:	1.399 mq



Estratto mappa catastale foglio n. 25 scala 1:2000



Estratto aerofotogrammetrico scala 1:2000

LEGENDA



Individuazione SP



Verde attrezzato

Indirizzo	viale Venezia	VINCOLI PAESAGGISTICI
Categoria Piano dei Servizi	SP6	ambientale
PROPRIETA'		VINCOLI AMMINISTRATIVI
Pubblico	ente comunale	rispetto elettrodotti
Privato		FATTIBILITA' GEOLOGICA
Soggezione		classe 2
FUNZIONE		ZONIZZAZIONE ACUSTICA
Categoria	servizi ricreativi	classe III
Tipologia	parco urbano	PIANO PROTEZIONE CIVILE
Funzione secondaria		/
Funzione accessoria		ACCESSIBILITA'- FRUIZIONE <i>Punteggio</i>
Punteggio	5-7 classe B	Accessibilità diretta 1
Giudizio	CLASSE B (6)	Fruibilità parziale 1
DATI DIMENSIONALI	<i>(mq)</i>	Bacino di utenza comunale 1
Sup.catastale	non determinata	Servizi disponibili parcheggio 2
Sup. reale	4150	Punteggio 5-6 classe B
Sup. totale	4150	Giudizio CLASSE B (3)
		CONSERVAZIONE <i>Punteggio</i>
		Stato buono 12
		Giudizio CLASSE A (12)
		SINTESI QUALITATIVA
		Giudizio qualitativo sugli spazi (20+) CLASSE A





DOTAZIONI

Dotazione minima	solo verde	X
Dotazioni aggiuntive	alberi/ arbusti	X
	attrezzature (panchine e cestini)	X
	giochi e/o attrezzature sportive leggere	X
	recinzione	X
Impianti tecnologici	illuminazione	X
	irrigazione	
Prestazioni aggiuntive	grandi dimensioni	X
Pregio	sito storico e/o architettonico e/o naturalistico	

NECESSITA' INTERVENTI - POTENZIALITA' E PREVISIONI

Costo totale necessità interventi [€]

Costo totale potenzialità e previsioni [€]



Verde attrezzato

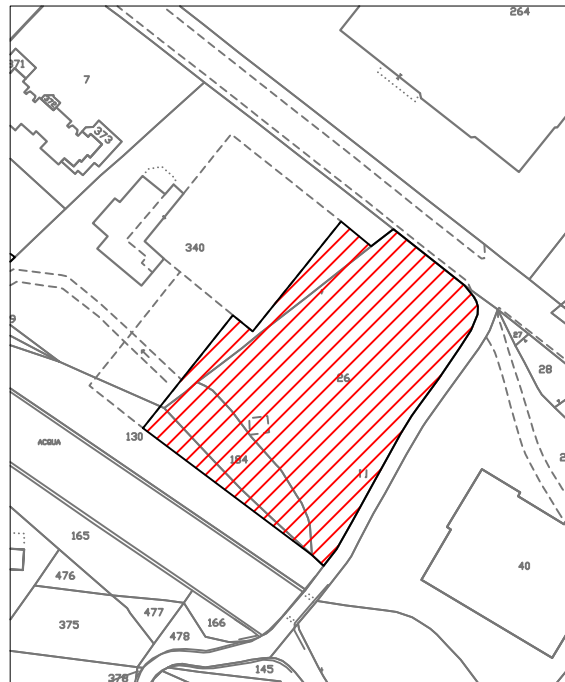
V 25

STATO DI FATTO

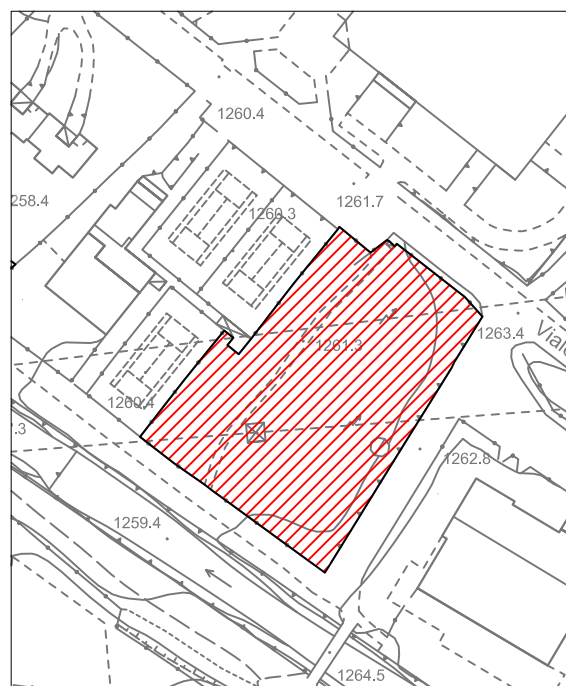
Comune di
Ponte di Legno
Provincia di Brescia

studio associato arch. G. Cigognetti - arch. M. Piccardi - ing. C. Vitale - località S.Polo - Lonato d/G (BS)

Superficie catastale (non determinata)	
Superficie territoriale:	4.150 mq
Superficie Totale:	4.150 mq



Estratto mappa catastale foglio n. 58 scala 1:2000



Estratto aerofotogrammetrico scala 1:2000

LEGENDA

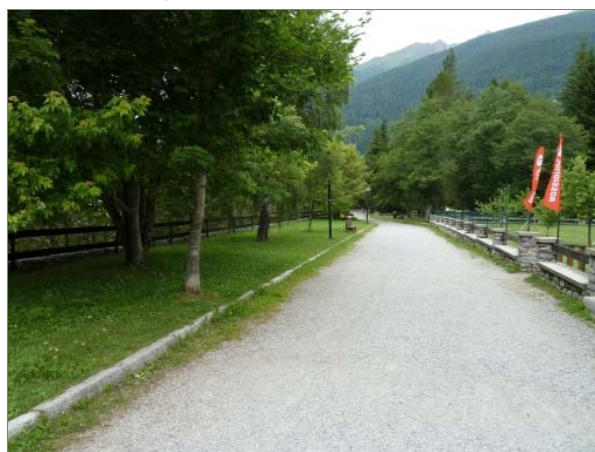


Individuazione SP



Verde attrezzato

Indirizzo	viale Venezia	VINCOLI PAESAGGISTICI
Categoria Piano dei Servizi	SP6	ambientale
PROPRIETA'		VINCOLI AMMINISTRATIVI
Pubblico	ente comunale	reticolo idrico, rispetto elettrodotti
Privato		FATTIBILITA' GEOLOGICA
Soggezione		classe 2
FUNZIONE		ZONIZZAZIONE ACUSTICA
Categoria	servizi ricreativi	classe III
Tipologia	area verde	PIANO PROTEZIONE CIVILE
Funzione secondaria		/
Funzione accessoria		ACCESSIBILITA'- FRUIZIONE <i>Punteggio</i>
Punteggio	5-7 classe B	Accessibilità diretta 1
Giudizio	CLASSE B (6)	Fruibilità continua 2
DATI DIMENSIONALI	<i>(mq)</i>	Bacino di utenza comunale 1
Sup.catastale	non determinata	Servizi disponibili nessuno 0
Sup. reale	825	Punteggio 3-4 classe C
Sup. totale	825	Giudizio CLASSE C (2)
		CONSERVAZIONE <i>Punteggio</i>
		Stato buono 12
		Giudizio CLASSE A (12)
		SINTESI QUALITATIVA
		Giudizio qualitativo sugli spazi (15-19) CLASSE B





DOTAZIONI

Dotazione minima	solo verde	X
Dotazioni aggiuntive	alberi/ arbusti	X
	attrezzature (panchine e cestini)	X
	giochi e/o attrezzature sportive leggere	X
	recinzione	
Impianti tecnologici	illuminazione	
	irrigazione	
Prestazioni aggiuntive	grandi dimensioni	
Pregio	sito storico e/o architettonico e/o naturalistico	

NECESSITA' INTERVENTI - POTENZIALITA' E PREVISIONI

Costo totale necessità interventi [€]

Costo totale potenzialità e previsioni [€]



Verde attrezzato

V 26

STATO DI FATTO

Comune di
Ponte di Legno
Provincia di Brescia

studio associato arch. G. Cigognetti - arch. M. Piccardi - ing. C. Vitale - località S.Polo - Lonato d/G (BS)

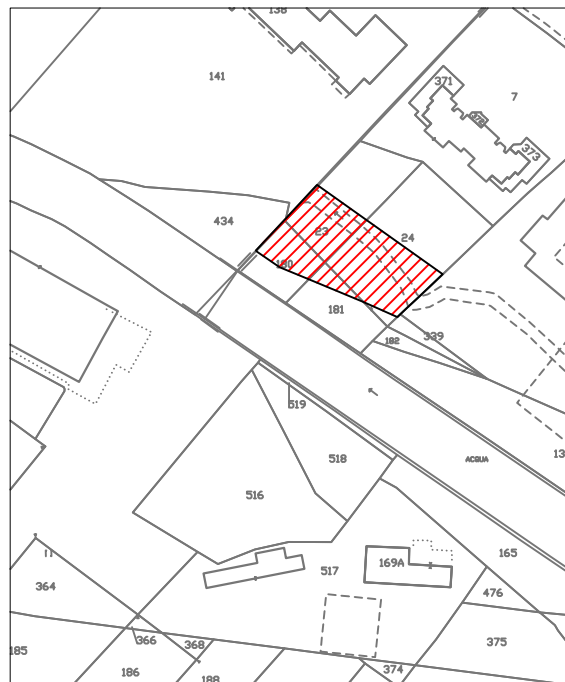
Superficie catastale (non determinata)

Superficie territoriale:

825 mq

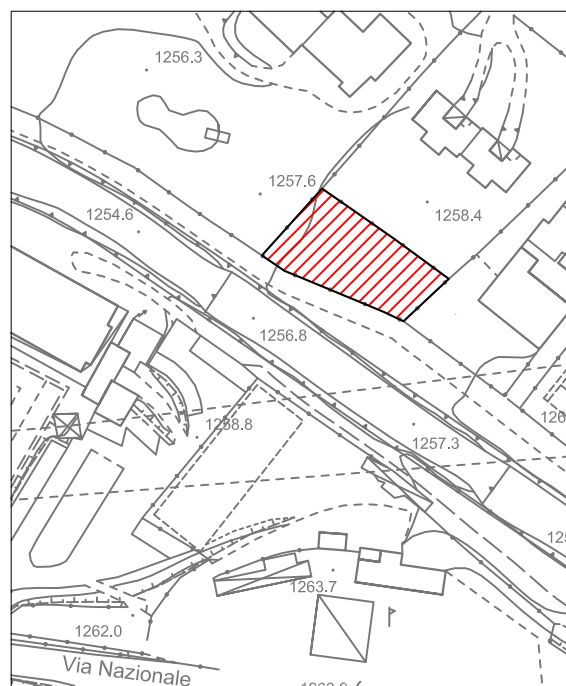
Superficie Totale:

825 mq



Estratto mappa catastale foglio n. 58

scala 1:2000



Estratto aerofotogrammetrico

scala 1:2000

LEGENDA

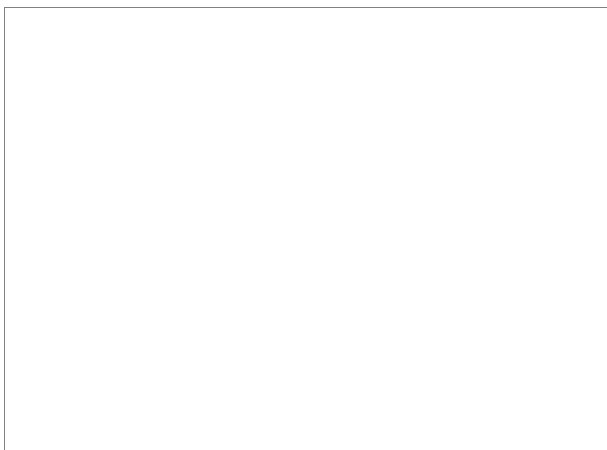


Individuazione SP



Verde attrezzato

Indirizzo	via Belvedere	VINCOLI PAESAGGISTICI
Categoria Piano dei Servizi	SP6	ambientale
PROPRIETA'		VINCOLI AMMINISTRATIVI
Pubblico	ente comunale	/
Privato		FATTIBILITA' GEOLOGICA
Soggezione		classe 3
FUNZIONE		ZONIZZAZIONE ACUSTICA
Categoria	servizi ricreativi	classe II
Tipologia	area verde	PIANO PROTEZIONE CIVILE
Funzione secondaria		/
Funzione accessoria		ACCESSIBILITA'- FRUIZIONE <i>Punteggio</i>
Punteggio	3-4 classe C	Accessibilità diretta 1
Giudizio	CLASSE C (4)	Fruibilità continua 2
DATI DIMENSIONALI	<i>(mq)</i>	Bacino di utenza comunale 1
Sup.catastale	non determinata	Servizi disponibili parcheggio 1
Sup. reale	219	Punteggio 5-6 classe B
Sup. totale	219	Giudizio CLASSE B (3)
		CONSERVAZIONE <i>Punteggio</i>
		Stato scadente 3
		Giudizio CLASSE D (3)
		SINTESI QUALITATIVA
		Giudizio qualitativo sugli spazi (10-14) CLASSE C





DOTAZIONI

Dotazione minima	solo verde	X
Dotazioni aggiuntive	alberi/ arbusti	X
	attrezzature (panchine e cestini)	X
	giochi e/o attrezzature sportive leggere	
	recinzione	
Impianti tecnologici	illuminazione	
	irrigazione	
Prestazioni aggiuntive	grandi dimensioni	
Pregio	sito storico e/o architettonico e/o naturalistico	

NECESSITA' INTERVENTI - POTENZIALITA' E PREVISIONI

Costo totale necessità interventi [€]

Costo totale potenzialità e previsioni [€]



Verde attrezzato

V 27

STATO DI FATTO

Comune di
Ponte di Legno
Provincia di Brescia

studio associato arch. G. Cigognetti - arch. M. Piccardi - ing. C. Vitale - località S.Polo - Lonato d/G (BS)

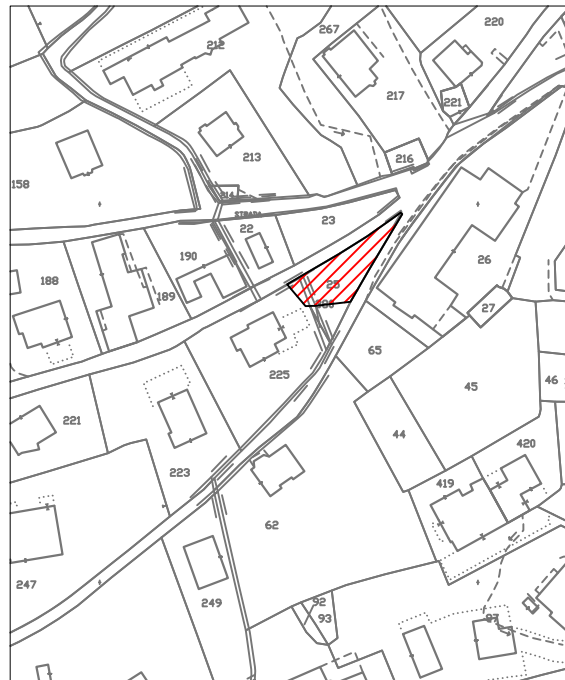
Superficie catastale (non determinata)

Superficie territoriale:

219 mq

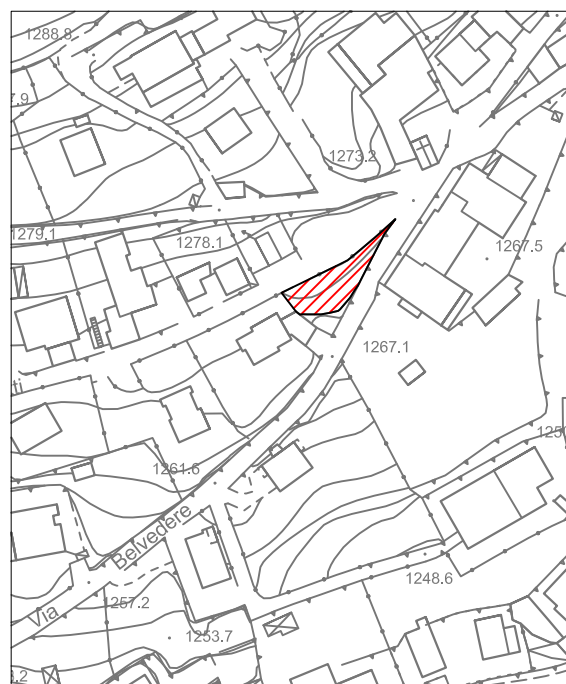
Superficie Totale:

219 mq



Estratto mappa catastale foglio n. 55

scala 1:2000



Estratto aerofotogrammetrico

scala 1:2000

LEGENDA

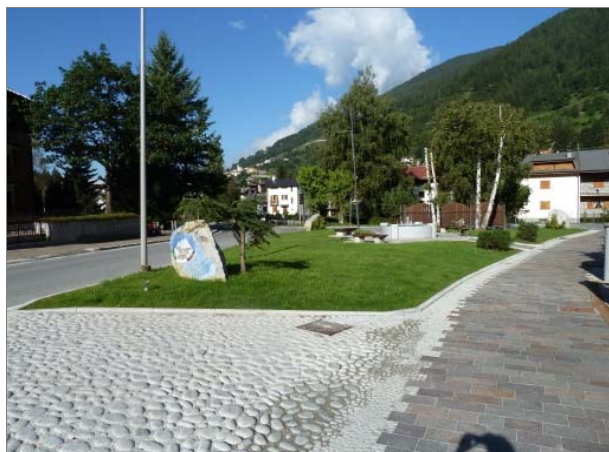


Individuazione SP



Verde attrezzato

Indirizzo	viale Venezia	VINCOLI PAESAGGISTICI
Categoria Piano dei Servizi	SP6	/
PROPRIETA'		VINCOLI AMMINISTRATIVI
Pubblico	ente comunale	/
Privato		FATTIBILITA' GEOLOGICA
Soggezione		classe 3
FUNZIONE		ZONIZZAZIONE ACUSTICA
Categoria	servizi ricreativi	classe II
Tipologia	area verde	PIANO PROTEZIONE CIVILE
Funzione secondaria		/
Funzione accessoria		ACCESSIBILITA'- FRUIZIONE <i>Punteggio</i>
Punteggio	3-4 classe C	Accessibilità diretta 1
Giudizio	CLASSE C (4)	Fruibilità continua 2
DATI DIMENSIONALI	<i>(mq)</i>	Bacino di utenza comunale 1
Sup.catastale	non determinata	Servizi disponibili parcheggio 1
Sup. reale	600	Punteggio 5-6 classe B
Sup. totale	600	Giudizio CLASSE B (3)
		CONSERVAZIONE <i>Punteggio</i>
		Stato buono 12
		Giudizio CLASSE A (12)
		SINTESI QUALITATIVA
		Giudizio qualitativo sugli spazi (20+) CLASSE A





DOTAZIONI

Dotazione minima	solo verde	X
Dotazioni aggiuntive	alberi/ arbusti	X
	attrezzature (panchine e cestini)	X
	giochi e/o attrezzature sportive leggere	X
	recinzione	
Impianti tecnologici	illuminazione	
	irrigazione	
Prestazioni aggiuntive	grandi dimensioni	
Pregio	sito storico e/o architettonico e/o naturalistico	

NECESSITA' INTERVENTI - POTENZIALITA' E PREVISIONI

Costo totale necessità interventi [€]

Costo totale potenzialità e previsioni [€]



Verde attrezzato

V 28

STATO DI FATTO

Comune di
Ponte di Legno
Provincia di Brescia

studio associato arch. G. Cigognetti - arch. M. Piccardi - ing. C. Vitale - località S.Polo - Lonato d/G (BS)

Superficie catastale (non determinata)

Superficie territoriale:

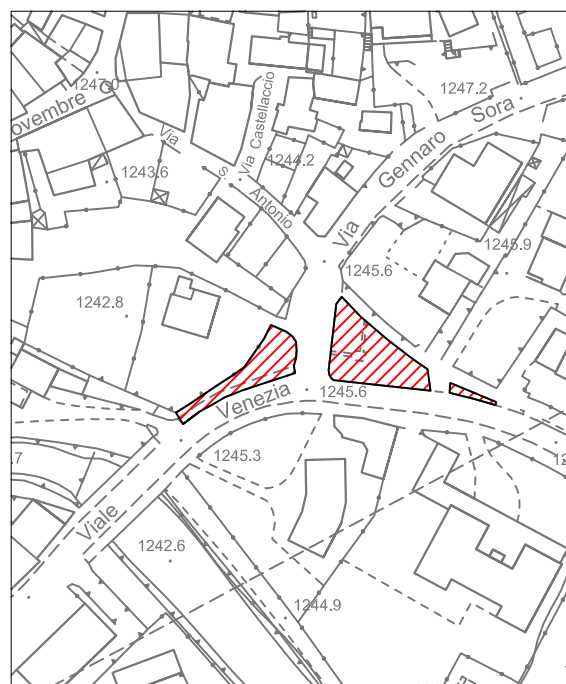
600 mq

Superficie Totale:

600 mq



Estratto mappa catastale fogli n. 45 e 56 scala 1:2000



Estratto aerofotogrammetrico scala 1:2000

LEGENDA



Individuazione SP



Verde attrezzato

Indirizzo	Via Roma	VINCOLI PAESAGGISTICI
Categoria Piano dei Servizi	SP6	ambientale
PROPRIETA'		VINCOLI AMMINISTRATIVI
Pubblico	ente comunale	/
Privato		FATTIBILITA' GEOLOGICA
Soggezione		classe 3
FUNZIONE		ZONIZZAZIONE ACUSTICA
Categoria	servizi ricreativi	classe III
Tipologia	area verde	PIANO PROTEZIONE CIVILE
Funzione secondaria		/
Funzione accessoria		ACCESSIBILITA'- FRUIZIONE <i>Punteggio</i>
Punteggio	3-4 classe C	Accessibilità diretta 1
Giudizio	CLASSE C (4)	Fruibilità continua 2
DATI DIMENSIONALI	<i>(mq)</i>	Bacino di utenza comunale 1
Sup.catastale	non determinata	Servizi disponibili parcheggio, fermata TPL 2
Sup. reale	93	Punteggio 5-6 classe B
Sup. totale	93	Giudizio CLASSE B (3)
		CONSERVAZIONE <i>Punteggio</i>
		Stato buono 12
		Giudizio CLASSE A (12)
		SINTESI QUALITATIVA
		Giudizio qualitativo sugli spazi (15-19) CLASSE B





DOTAZIONI

Dotazione minima	solo verde	X
Dotazioni aggiuntive	alberi/ arbusti	X
	attrezzature (panchine e cestini)	X
	giochi e/o attrezzature sportive leggere	
	recinzione	
Impianti tecnologici	illuminazione	
	irrigazione	
Prestazioni aggiuntive	grandi dimensioni	
Pregio	sito storico e/o architettonico e/o naturalistico	

NECESSITA' INTERVENTI - POTENZIALITA' E PREVISIONI

Costo totale necessità interventi [€]

Costo totale potenzialità e previsioni [€]



Verde attrezzato

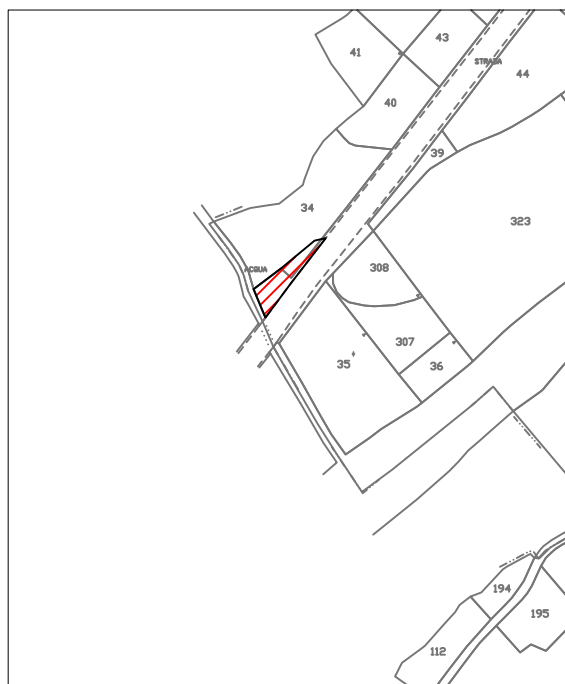
V 29

STATO DI FATTO

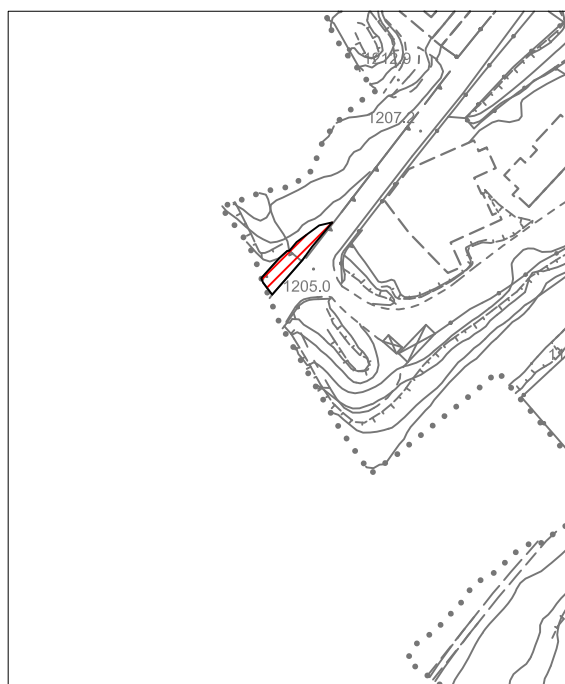
Comune di
Ponte di Legno
Provincia di Brescia

studio associato arch. G. Cigognetti - arch. M. Piccardi - ing. C. Vitale - località S.Polo - Lonato d/G (BS)

Superficie catastale (non determinata)	
Superficie territoriale:	93 mq
Superficie Totale:	93 mq



Estratto mappa catastale foglio n. 54 scala 1:2000



Estratto aerofotogrammetrico scala 1:2000

LEGENDA

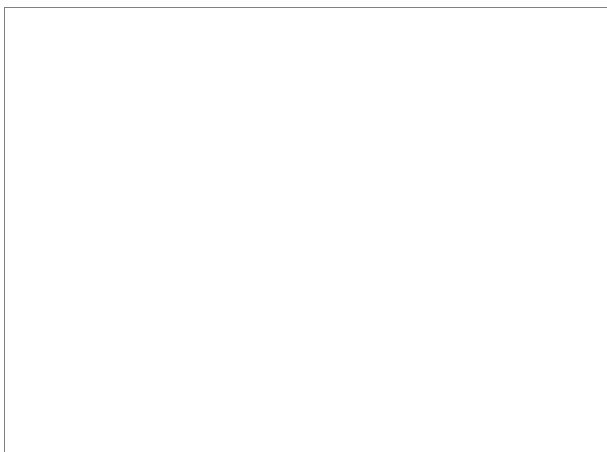


Individuazione SP



Verde attrezzato

Indirizzo	via Ettore Calvelli	VINCOLI PAESAGGISTICI
Categoria Piano dei Servizi	SP6	ambientale
PROPRIETA'		VINCOLI AMMINISTRATIVI
Pubblico	ente comunale	reticolo idrico
Privato		FATTIBILITA' GEOLOGICA
Soggezione		classe 3
FUNZIONE		ZONIZZAZIONE ACUSTICA
Categoria	servizi ricreativi	classe II
Tipologia	area verde	PIANO PROTEZIONE CIVILE
Funzione secondaria		/
Funzione accessoria		ACCESSIBILITA'- FRUIZIONE <i>Punteggio</i>
Punteggio	1-2 classe D	Accessibilità diretta 1
Giudizio	CLASSE D (2)	Fruibilità continua 2
DATI DIMENSIONALI	<i>(mq)</i>	Bacino di utenza comunale 1
Sup.catastale	non determinata	Servizi disponibili parcheggio 1
Sup. reale	472	Punteggio 5-6 classe B
Sup. totale	472	Giudizio CLASSE B (3)
		CONSERVAZIONE <i>Punteggio</i>
		Stato discreto 9
		Giudizio CLASSE B (9)
		SINTESI QUALITATIVA
		Giudizio qualitativo sugli spazi (10-14) CLASSE C





DOTAZIONI

Dotazione minima	solo verde	X
Dotazioni aggiuntive	alberi/ arbusti	X
	attrezzature (panchine e cestini)	
	giochi e/o attrezzature sportive leggere	
	recinzione	
Impianti tecnologici	illuminazione	
	irrigazione	
Prestazioni aggiuntive	grandi dimensioni	
Pregio	sito storico e/o architettonico e/o naturalistico	

NECESSITA' INTERVENTI - POTENZIALITA' E PREVISIONI

Costo totale necessità interventi [€]

Costo totale potenzialità e previsioni [€]



Verde attrezzato

V 30

STATO DI FATTO

Comune di
Ponte di Legno
Provincia di Brescia

studio associato arch. G. Cigognetti - arch. M. Piccardi - ing. C. Vitale - località S.Polo - Lonato d/G (BS)

Superficie catastale (non determinata)

Superficie territoriale:

472 mq

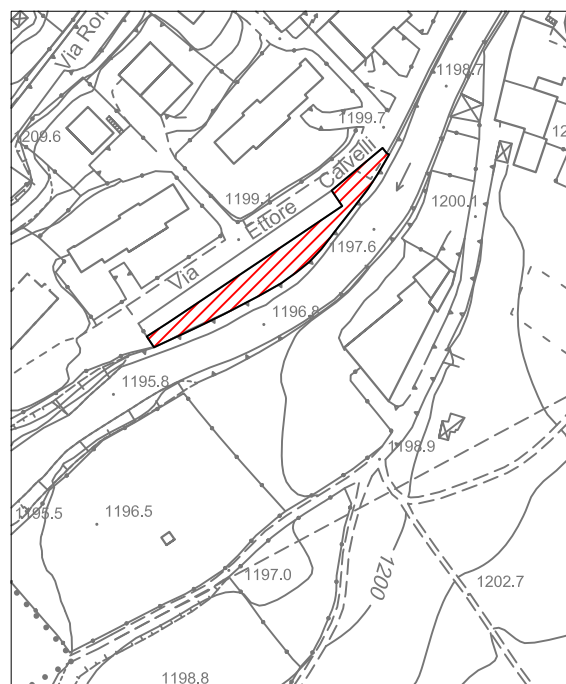
Superficie Totale:

472 mq



Estratto mappa catastale foglio n. 54

scala 1:2000



Estratto aerofotogrammetrico

scala 1:2000

LEGENDA

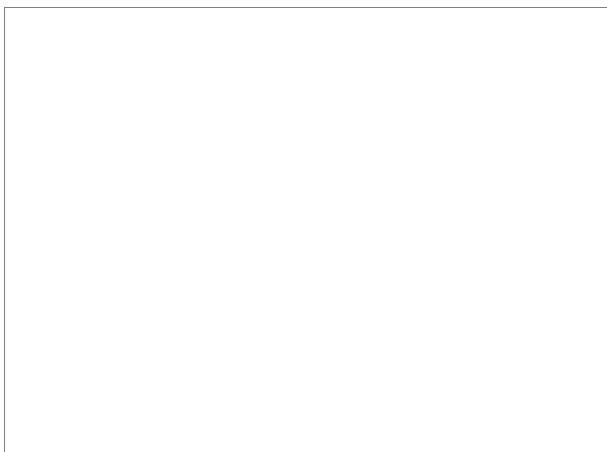


Individuazione SP



Verde attrezzato

Indirizzo	via Castello	VINCOLI PAESAGGISTICI
Categoria Piano dei Servizi	SP6	ambientale
PROPRIETA'		VINCOLI AMMINISTRATIVI
Pubblico	ente comunale	/
Privato		FATTIBILITA' GEOLOGICA
Soggezione		classe 2
FUNZIONE		ZONIZZAZIONE ACUSTICA
Categoria	servizi ricreativi	classe III
Tipologia	gioco all'aperto	PIANO PROTEZIONE CIVILE
Funzione secondaria		/
Funzione accessoria		ACCESSIBILITA'- FRUIZIONE <i>Punteggio</i>
Punteggio	5-7 classe B	Accessibilità diretta 1
Giudizio	CLASSE B (6)	Fruibilità continua 2
DATI DIMENSIONALI	<i>(mq)</i>	Bacino di utenza comunale 1
Sup.catastale	non determinata	Servizi disponibili parcheggio 1
Sup. reale	1238	Punteggio 5-6 classe B
Sup. totale	1238	Giudizio CLASSE B (3)
		CONSERVAZIONE <i>Punteggio</i>
		Stato buono 12
		Giudizio
		SINTESI QUALITATIVA
		Giudizio qualitativo sugli spazi (20+) CLASSE A





DOTAZIONI

Dotazione minima	solo verde	X
Dotazioni aggiuntive	alberi/ arbusti	X
	attrezzature (panchine e cestini)	X
	giochi e/o attrezzature sportive leggere	X
	recinzione	X
Impianti tecnologici	illuminazione	
	irrigazione	
Prestazioni aggiuntive	grandi dimensioni	
Pregio	sito storico e/o architettonico e/o naturalistico	

NECESSITA' INTERVENTI - POTENZIALITA' E PREVISIONI

Costo totale necessità interventi [€]

Costo totale potenzialità e previsioni [€]



Verde attrezzato

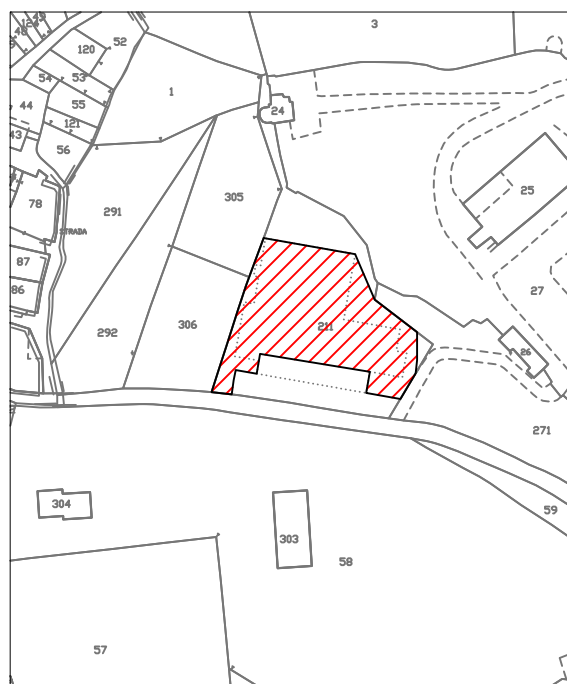
V 31

STATO DI FATTO

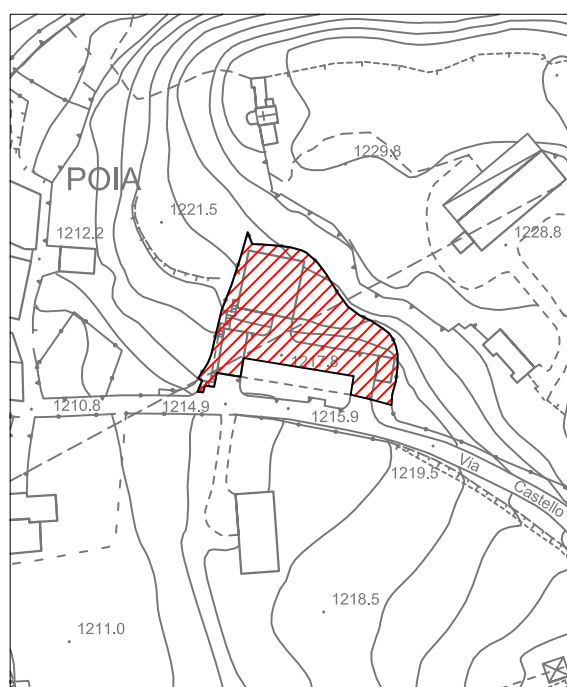
Comune di
Ponte di Legno
Provincia di Brescia

studio associato arch. G. Cigognetti - arch. M. Piccardi - ing. C. Vitale - località S.Polo - Lonato d/G (BS)

Superficie catastale (non determinata)	
Superficie territoriale:	1.238 mq
Superficie Totale:	1.238 mq



Estratto mappa catastale foglio n. 54 scala 1:2000



Estratto aerofotogrammetrico scala 1:2000

LEGENDA



Individuazione SP