



COMUNE di  
PONTE DI LEGNO  
Provincia di Brescia

# PIANO DI GOVERNO DEL TERRITORIO

## PIANO DEI SERVIZI

Aurelia Sandrini - *Sindaco*  
dott.ssa Laura Cortesi - *Segretario comunale*

*Progettisti:*  
arch. Giovanni Cigognetti - *Capogruppo*  
arch. Alessandro Anelotti  
arch. Antonio Rubagotti  
arch. Rossella Cervati

*collaboratori:*  
arch. Raffaella Camisani - arch. Fabio Facchetti, arch. Valentina Fioramanti  
arch. Lucia Massioli - geom. Oscar Pizzini - Matteo Rizzi - Nicola Letinic  
Livio Cassa - *grafica*

## Classificazione dei servizi SCHEDE DI RILEVAZIONE IM - IMPIANTI TECNOLOGICI

fase: ADOZIONE

scala: -

data: Novembre 2014

aggiornamenti:

numero tavola:

documento

# S.d.06

Rilievo aerofotogrammetrico, ripresa aerea del 17 agosto 2009 .  
Rappresentazione nella proiezione conforme di Gauss Boaga eseguito ai sensi della  
legge 2-2-1960 n. 68 e del D.P.R. 29-09-2000, n. 367 .  
Direzione lavori e collaudo Ufficio Cartografico della Provincia di Brescia  
certificato di collaudo finale in data 15-05-2012.  
Inquadramento I.G.M. rapp. 1:100.000 Tav. 09 -19 - 20.  
Esecuzione: Rossi Italia s.r.l. (BS).  
software: ESRI arcview 9.2



NORD

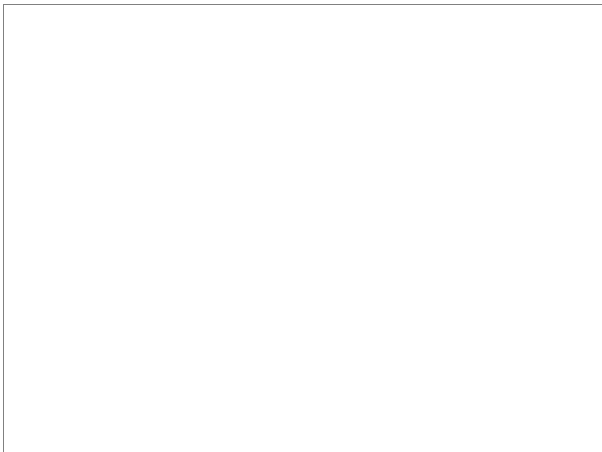
Studio associato arch. Giovanni Cigognetti - arch. Michele Piccardi - ing. Clara Vitale - Lonato d/G. (Bs)  
località San Polo - tel./fax. 030-9913807 - e-mail studio@cipivi.it

Tutti i diritti di riproduzione e rielaborazione sono riservati.



## Acquedotto

Indirizzo	Via Viso	<b>DATI DIMENSIONALI</b>	(mq)
Categoria Piano dei Servizi	SP8	Sup.catastale	non determinata
<b>PROPRIETA'</b>		Sup. reale	120
Pubblico	ente comunale	S.l.p.	120
Privato		Sup. pert. esterna	0
Soggezione		Sup. totale	120
<b>FUNZIONE</b>		<b>VINCOLI PAESAGGISTICI</b>	
Categoria	impianti tecnologici	ambientale	
Tipologia	pozzo acquedotto	<b>VINCOLI AMMINISTRATIVI</b>	
Funzione secondari		/	
Funzione accessori		<b>FATTIBILITA' GEOLOGICA</b>	
<b>BACINO DI UTENZA</b>		classe 3	
comunale		<b>ZONIZZAZIONE ACUSTICA</b>	
		classe III	
		<b>PIANO PROTEZIONE CIVILE</b>	
		/	





Comune di  
Ponte di Legno  
Provincia di Brescia

# PIANO DEI SERVIZI

STATO DI FATTO

IM

1

Localizzazione 1022

studio associato arch. G.Cigognetti - arch. M. Piccardi - ing.C. Vitale - località S.Polo - Lonato d/G (Bs)

## NECESSITA' INTERVENTI - POTENZIALITA' E PREVISIONI

Costo totale necessità interventi [€]

Costo totale potenzialità e previsioni [€]



# Acquedotto

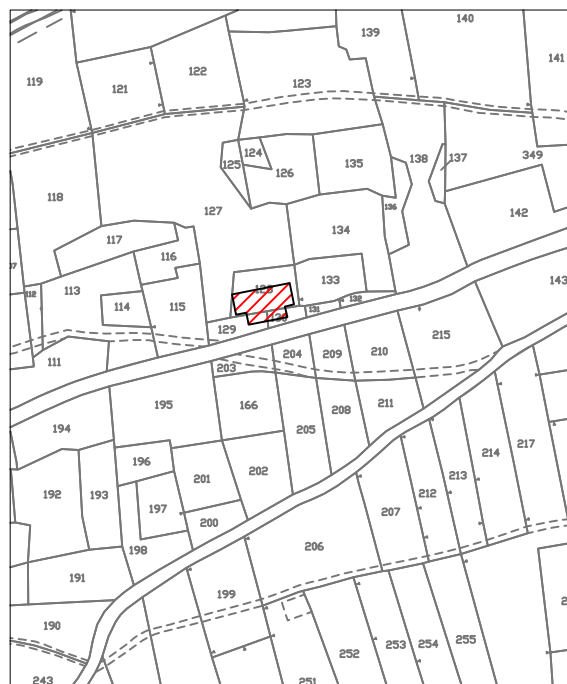
IM 1

## STATO DI FATTO

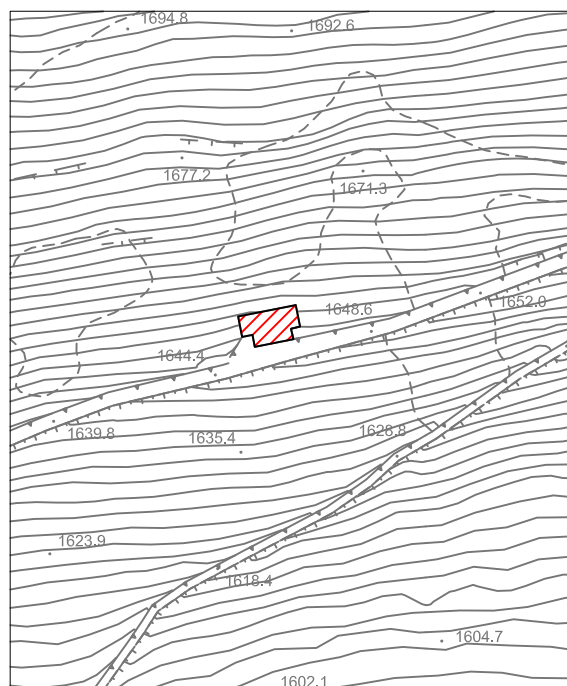
Comune di  
Ponte di Legno  
Provincia di Brescia

studio associato arch. G. Cigognetti - arch. M. Piccardi - ing. C. Vitale - località S.Polo - Lonato d/G (BS)

Superficie catastale (non determinata)	
Superficie territoriale:	120 mq
Superficie lorda di pavimento (totale):	120 mq
Superficie pertinenziale esterna:	0 mq
<hr/>	
Superficie totale:	120 mq



Estratto mappa catastale foglio n. 22 scala 1:2000



Estratto aerofotogrammetrico scala 1:2000

### LEGENDA

 Individuazione SP



## Impianto idroelettrico

Indirizzo	Via case sparse di Sozzine	<b>DATI DIMENSIONALI</b>	(mq)
Categoria Piano dei Servizi	SP8	Sup.catastale	non determinata
<b>PROPRIETA'</b>		Sup. reale	472
Pubblico	ente comunale	S.l.p.	146
Privato		Sup. pert. esterna	399
Soggezione		Sup. totale	545
<b>FUNZIONE</b>		<b>VINCOLI PAESAGGISTICI</b>	ambientale
Categoria	impianti tecnologici	<b>VINCOLI AMMINISTRATIVI</b>	/
Tipologia	presa idroelettrica	<b>FATTIBILITA' GEOLOGICA</b>	classe 2
Funzione secondari		<b>ZONIZZAZIONE ACUSTICA</b>	classe III
Funzione accessori		<b>PIANO PROTEZIONE CIVILE</b>	/
<b>BACINO DI UTENZA</b>			
comunale			





### NECESSITA' INTERVENTI - POTENZIALITA' E PREVISIONI

Costo totale necessità interventi [€]

Costo totale potenzialità e previsioni [€]



# Impianto idroelettrico

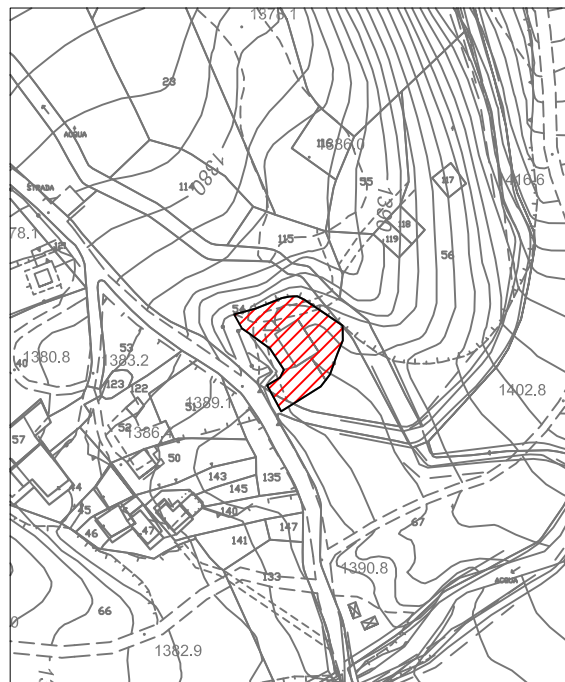
IM 2

## STATO DI FATTO

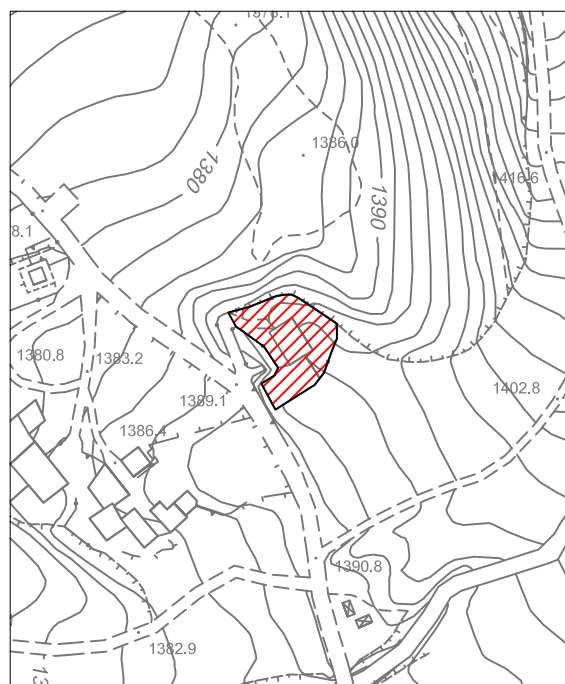
Comune di  
Ponte di Legno  
Provincia di Brescia

studio associato arch. G. Cigognetti - arch. M. Piccardi - ing. C. Vitale - località S.Polo - Lonato d/G (BS)

Superficie catastale (non determinata)	
Superficie territoriale:	472 mq
Superficie lorda di pavimento (totale):	146 mq
Superficie pertinenziale esterna:	399 mq
<b>Superficie totale:</b>	<b>545 mq</b>



Estratto mappa catastale foglio n. 66 scala 1:2000



Estratto aerofotogrammetrico scala 1:2000

### LEGENDA

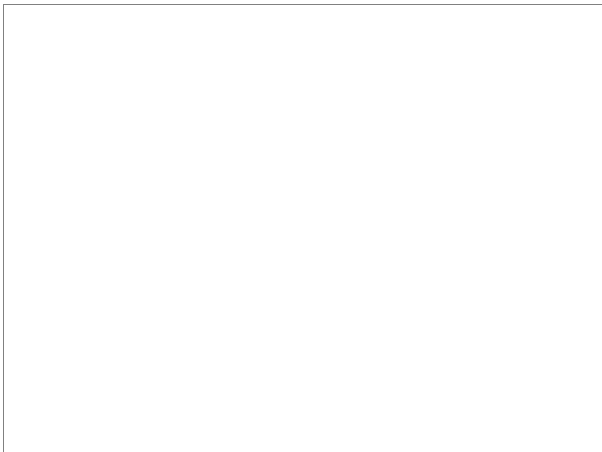


Individuazione SP



## Impianti

Indirizzo	Via case sparse del Tonale	<b>DATI DIMENSIONALI</b>	(mq)
Categoria Piano dei Servizi	SP8	Sup.catastale	non determinata
<b>PROPRIETA'</b>		Sup. reale	322
Pubblico	ente comunale	S.l.p.	322
Privato		Sup. pert. esterna	0
Soggezione		Sup. totale	322
<b>FUNZIONE</b>		<b>VINCOLI PAESAGGISTICI</b>	ambientale
Categoria	impianti tecnologici	<b>VINCOLI AMMINISTRATIVI</b>	rispetto elettrodotti
Tipologia	pozzo - cabina elettrica	<b>FATTIBILITA' GEOLOGICA</b>	classe 2
Funzione secondari	deposito	<b>ZONIZZAZIONE ACUSTICA</b>	classe III
Funzione accessori	bacino idrico	<b>PIANO PROTEZIONE CIVILE</b>	/
<b>BACINO DI UTENZA</b>			
comunale			







Comune di  
Ponte di Legno  
Provincia di Brescia

# PIANO DEI SERVIZI

STATO DI FATTO

IM

3

Localizzazione 1071

studio associato arch. G.Cigognetti - arch. M. Piccardi - ing.C. Vitale - località S.Polo - Lonato d/G (Bs)

## NECESSITA' INTERVENTI - POTENZIALITA' E PREVISIONI

Costo totale necessità interventi [€]

Costo totale potenzialità e previsioni [€]



# Impianti

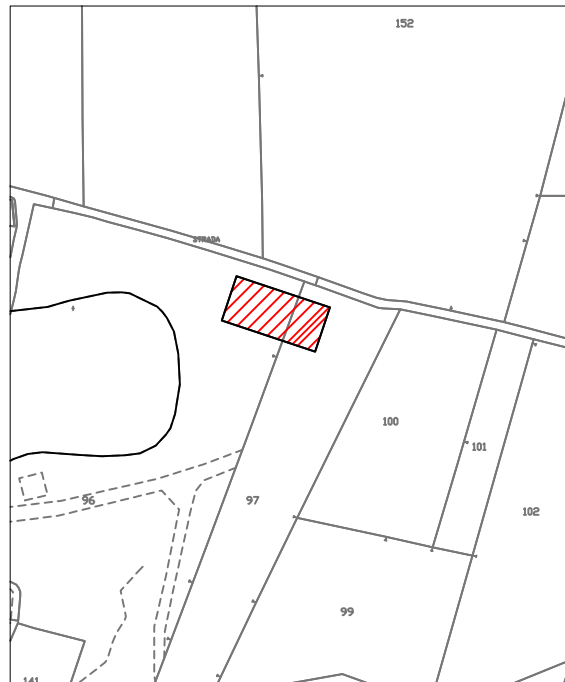
IM 3

## STATO DI FATTO

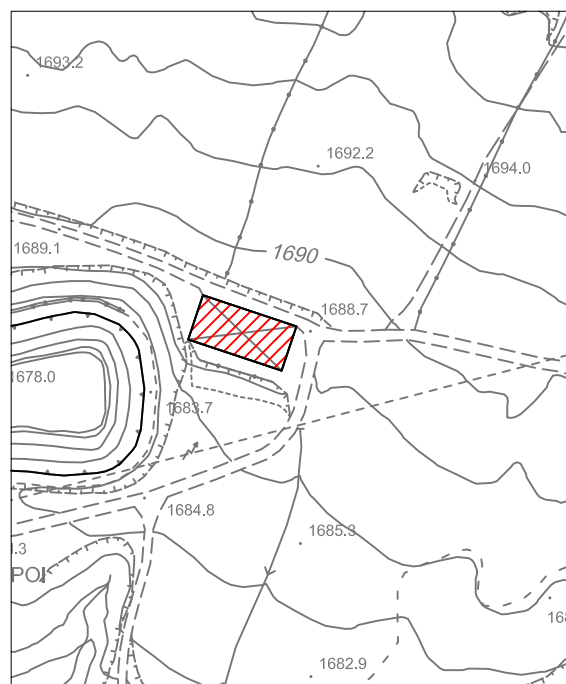
Comune di  
Ponte di Legno  
Provincia di Brescia

studio associato arch. G. Cigognetti - arch. M. Piccardi - ing. C. Vitale - località S.Polo - Lonato d/G (BS)

Superficie catastale (non determinata)	
Superficie territoriale:	322 mq
Superficie lorda di pavimento (totale):	322 mq
Superficie pertinenziale esterna:	0 mq
<hr/>	
Superficie totale:	322 mq



Estratto mappa catastale foglio n. 63 scala 1:2000



Estratto aerofotogrammetrico scala 1:2000

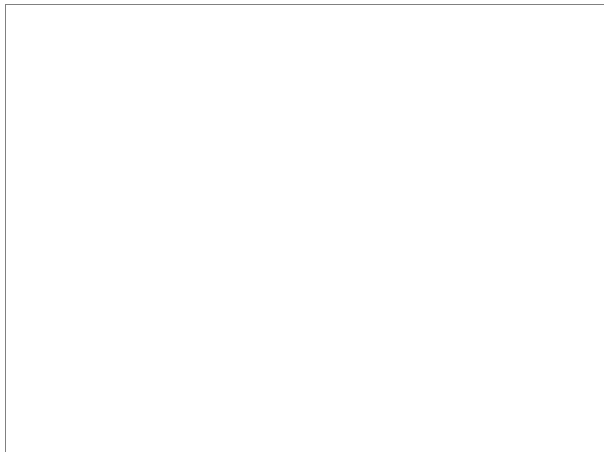
### LEGENDA

 Individuazione SP



### Bacino idrico Passo del Tonale

Indirizzo	Via case sparse del Tonale	<b>DATI DIMENSIONALI</b>	(mq)
Categoria Piano dei Servizi	SP8	Sup.catastale	non determinata
<b>PROPRIETA'</b>		Sup. reale	5813
Pubblico		S.l.p.	53
Privato	soggetto privato	Sup. pert. esterna	5760
Soggezione		Sup. totale	5813
<b>FUNZIONE</b>		<b>VINCOLI PAESAGGISTICI</b>	
Categoria	impianti tecnologici	ambientale e rischio archeologico	
Tipologia	bacino idrico	<b>VINCOLI AMMINISTRATIVI</b>	
Funzione secondari		reticolo idrico e rispetto pozzi	
Funzione accessori	impianti sciistici	<b>FATTIBILITA' GEOLOGICA</b>	
<b>BACINO DI UTENZA</b>		classe 2	
comunale		<b>ZONIZZAZIONE ACUSTICA</b>	
		classe III	
		<b>PIANO PROTEZIONE CIVILE</b>	
		/	





### NECESSITA' INTERVENTI - POTENZIALITA' E PREVISIONI

Costo totale necessità interventi [€]

Costo totale potenzialità e previsioni [€]



# Bacino idrico Passo del Tonale

IM 4

## STATO DI FATTO

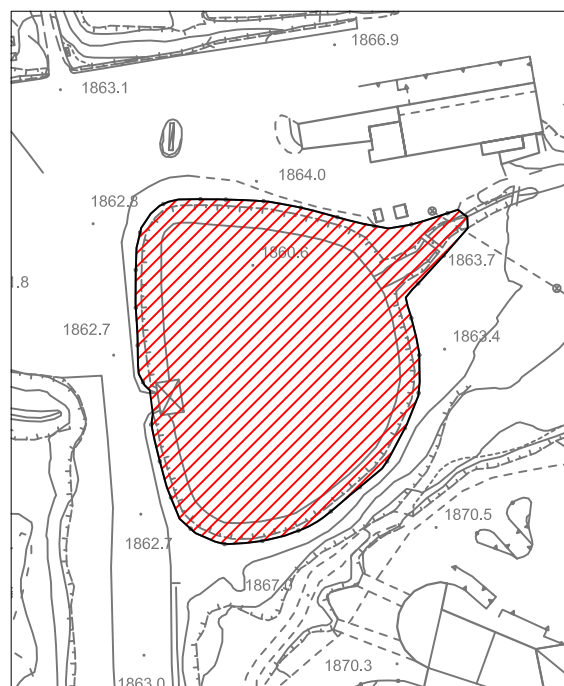
Comune di  
Ponte di Legno  
Provincia di Brescia

studio associato arch. G. Cigognetti - arch. M. Piccardi - ing. C. Vitale - località S.Polo - Lonato d/G (BS)

Superficie catastale (non determinata)	
Superficie territoriale:	5.813 mq
Superficie lorda di pavimento (totale):	53 mq
Superficie pertinenziale esterna:	5.760 mq
Superficie totale:	5.813 mq



Estratto mappa catastale fogli n. 52 e 68 scala 1:2000



Estratto aerofotogrammetrico scala 1:2000

### LEGENDA

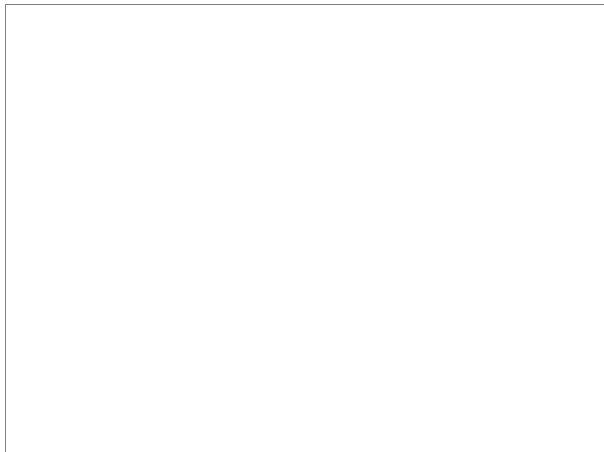


Individuazione SP



## Bacino idrico Tonale Medio

Indirizzo	Via case sparse del Tonale	<b>DATI DIMENSIONALI</b>	(mq)
Categoria Piano dei Servizi	SP8	Sup.catastale	non determinata
<b>PROPRIETA'</b>		Sup. reale	10047
Pubblico		S.l.p.	0
Privato	soggetto privato	Sup. pert. esterna	10047
Soggezione		Sup. totale	10047
<b>FUNZIONE</b>		<b>VINCOLI PAESAGGISTICI</b>	
Categoria	impianti tecnologici	ambientale	
Tipologia	bacino idrico	<b>VINCOLI AMMINISTRATIVI</b>	
Funzione secondari		rispetto elettrodotti	
Funzione accessori	impianti sciistici	<b>FATTIBILITA' GEOLOGICA</b>	
<b>BACINO DI UTENZA</b>		classe 2	
comunale		<b>ZONIZZAZIONE ACUSTICA</b>	
		classe III	
		<b>PIANO PROTEZIONE CIVILE</b>	
		/	





### NECESSITA' INTERVENTI - POTENZIALITA' E PREVISIONI

Costo totale necessità interventi [€]

Costo totale potenzialità e previsioni [€]



# Bacino idrico Tonale Medio

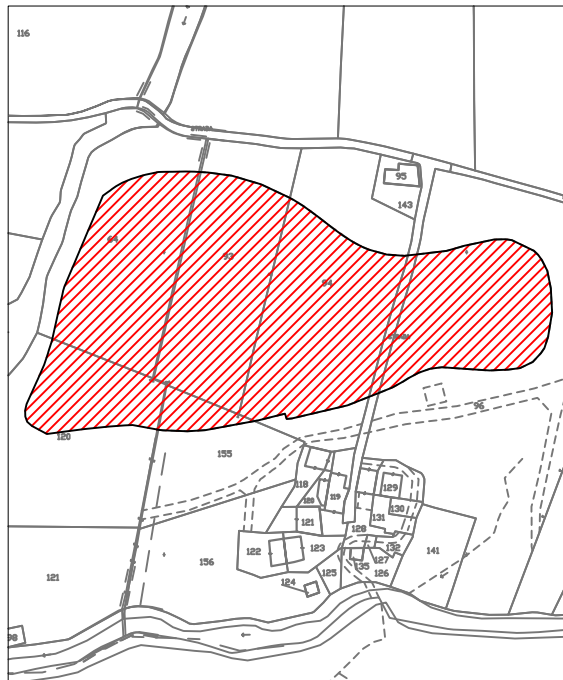
**IM 5**

## STATO DI FATTO

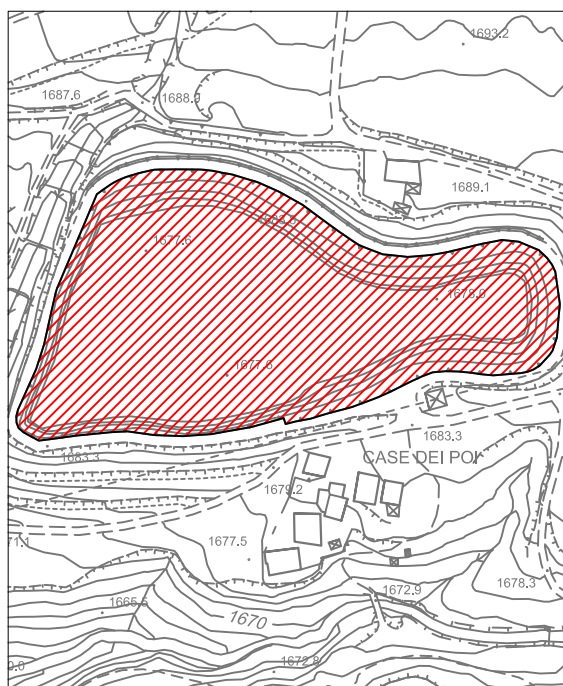
Comune di  
Ponte di Legno  
Provincia di Brescia

studio associato arch. G. Cigognetti - arch. M. Piccardi - ing. C. Vitale - località S.Polo - Lonato d/G (BS)

Superficie catastale (non determinata)	
Superficie territoriale:	10.047 mq
Superficie lorda di pavimento (totale):	0 mq
Superficie pertinenziale esterna:	10.047 mq
<hr/>	
<b>Superficie totale:</b>	<b>10.047 mq</b>



Estratto mappa catastale fogli n. 62 e 63 scala 1:2500



Estratto aerofotogrammetrico scala 1:2500

### LEGENDA

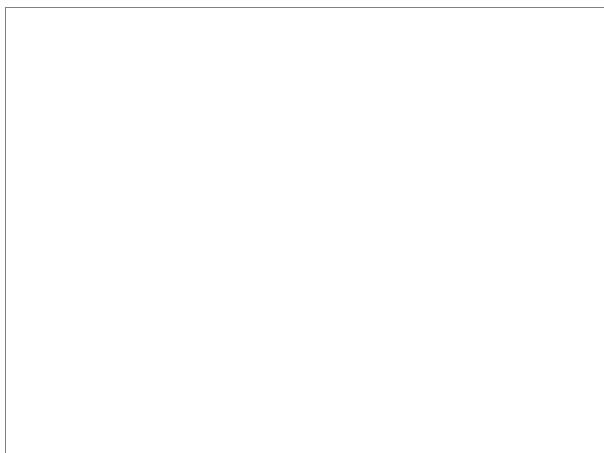






## Bacino idrico Valbione

Indirizzo	Via case sparse di Valbione	<b>DATI DIMENSIONALI</b>	(mq)
Categoria Piano dei Servizi	SP8	Sup.catastale	non determinata
<b>PROPRIETA'</b>		Sup. reale	10940
Pubblico		S.l.p.	0
Privato	soggetto privato	Sup. pert. esterna	10940
Soggezione		Sup. totale	10940
<b>FUNZIONE</b>		<b>VINCOLI PAESAGGISTICI</b>	ambientale
Categoria	impianti tecnologici	<b>VINCOLI AMMINISTRATIVI</b>	/
Tipologia	bacino idrico	<b>FATTIBILITA' GEOLOGICA</b>	classe 2
Funzione secondari	Pesca sportiva	<b>ZONIZZAZIONE ACUSTICA</b>	non disponibile
Funzione accessori	impianti sciistici	<b>PIANO PROTEZIONE CIVILE</b>	/
<b>BACINO DI UTENZA</b>			
comunale			





Comune di  
Ponte di Legno  
Provincia di Brescia

# PIANO DEI SERVIZI

STATO DI FATTO

IM

6

Localizzazione 1093

studio associato arch. G.Cigognetti - arch. M. Piccardi - ing.C. Vitale - località S.Polo - Lonato d/G (Bs)

## NECESSITA' INTERVENTI - POTENZIALITA' E PREVISIONI

Costo totale necessità interventi [€]

Costo totale potenzialità e previsioni [€]



# Bacino idrico Valbione

IM 6

## STATO DI FATTO

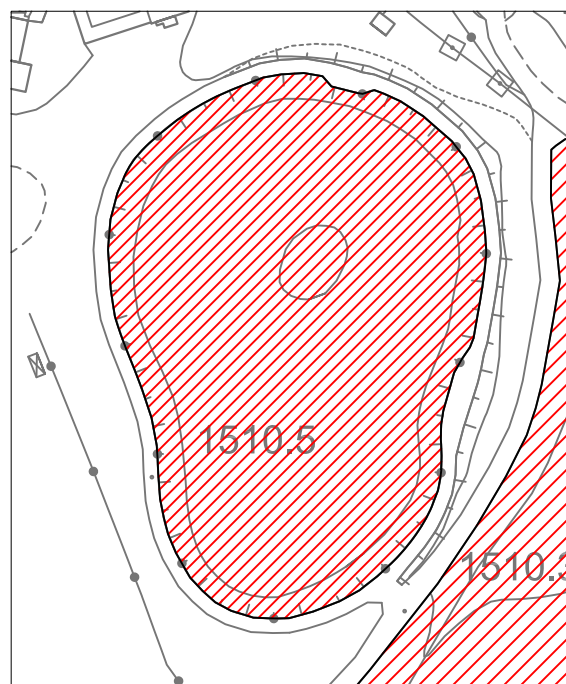
Comune di  
Ponte di Legno  
Provincia di Brescia

studio associato arch. G. Cigognetti - arch. M. Piccardi - ing. C. Vitale - località S.Polo - Lonato d/G (BS)

Superficie catastale (non determinata)	
Superficie territoriale:	10.940 mq
Superficie lorda di pavimento (totale):	0 mq
Superficie pertinenziale esterna:	10.940 mq
<hr/>	
Superficie totale:	10.940 mq



Estratto mappa catastale foglio n. 69 scala 1:2000



Estratto aerofotogrammetrico scala 1:2000

### LEGENDA

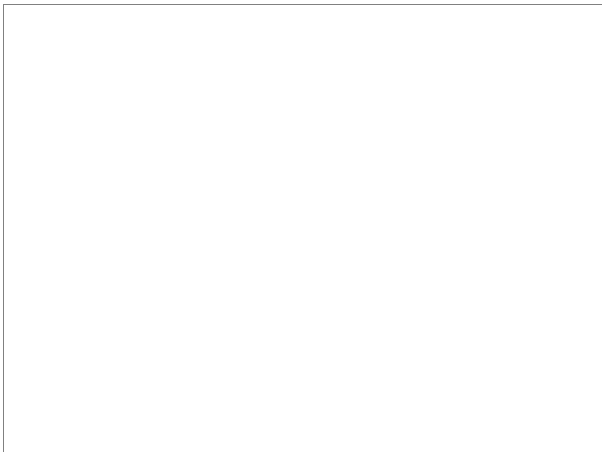


Individuazione SP



## Impianto idroelettrico

Indirizzo	Via Statale Passo Gavia	<b>DATI DIMENSIONALI</b>	(mq)
Categoria Piano dei Servizi	SP8	Sup.catastale	non determinata
<b>PROPRIETA'</b>		Sup. reale	929
Pubblico	ente comunale	S.l.p.	50
Privato		Sup. pert. esterna	879
Soggezione		Sup. totale	929
<b>FUNZIONE</b>		<b>VINCOLI PAESAGGISTICI</b>	ambientale
Categoria	impianti tecnologici	<b>VINCOLI AMMINISTRATIVI</b>	/
Tipologia	presa idroelettrica	<b>FATTIBILITA' GEOLOGICA</b>	classe 2
Funzione secondari		<b>ZONIZZAZIONE ACUSTICA</b>	classe III
Funzione accessori		<b>PIANO PROTEZIONE CIVILE</b>	/
<b>BACINO DI UTENZA</b>			
comunale			





Comune di  
Ponte di Legno  
Provincia di Brescia

# PIANO DEI SERVIZI

STATO DI FATTO

IM

7

Localizzazione 1102

studio associato arch. G.Cigognetti - arch. M. Piccardi - ing.C. Vitale - località S.Polo - Lonato d/G (Bs)

## NECESSITA' INTERVENTI - POTENZIALITA' E PREVISIONI

Costo totale necessità interventi [€]

Costo totale potenzialità e previsioni [€]



# Impianto idroelettrico

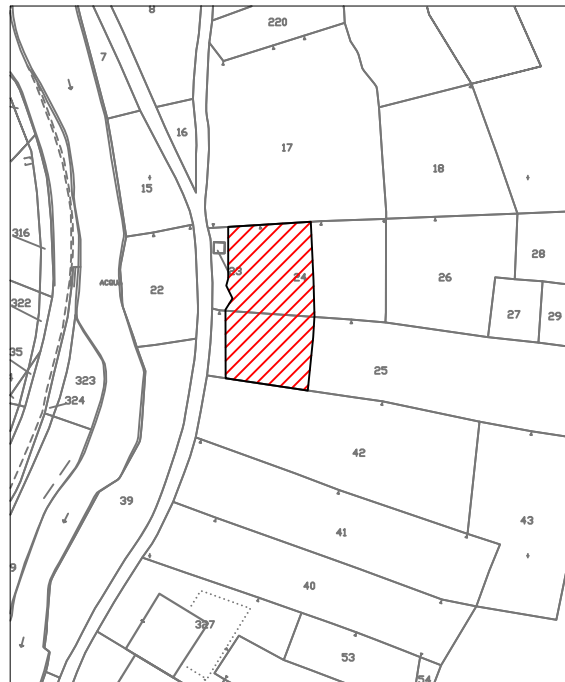
IM 7

## STATO DI FATTO

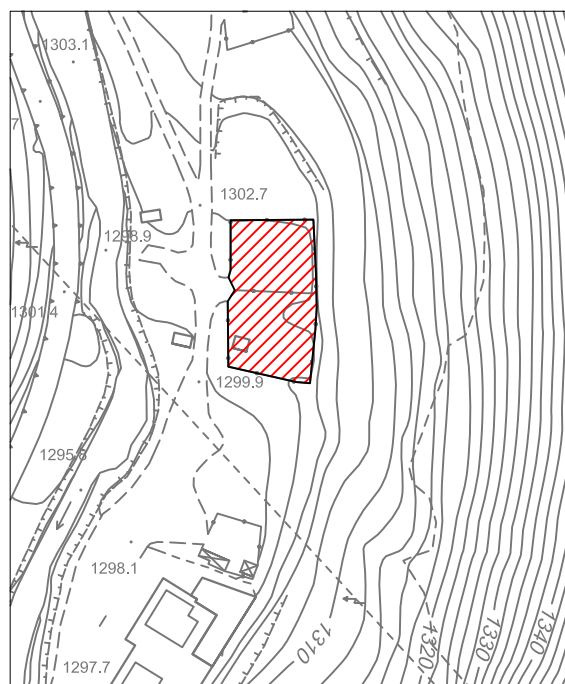
Comune di  
Ponte di Legno  
Provincia di Brescia

studio associato arch. G. Cigognetti - arch. M. Piccardi - ing. C. Vitale - località S.Polo - Lonato d/G (BS)

Superficie catastale (non determinata)	
Superficie territoriale:	929 mq
Superficie lorda di pavimento (totale):	50 mq
Superficie pertinenziale esterna:	879 mq
<b>Superficie totale:</b>	<b>929 mq</b>



Estratto mappa catastale foglio n. 38 scala 1:2000



Estratto aerofotogrammetrico scala 1:2000

### LEGENDA



Individuazione SP



## Impianto idroelettrico

Indirizzo	Via Statale Passo Gavia	<b>DATI DIMENSIONALI</b>	(mq)
Categoria Piano dei Servizi	SP8	Sup.catastale	non determinata
<b>PROPRIETA'</b>		Sup. reale	3818
Pubblico	ente comunale	S.l.p.	150
Privato		Sup. pert. esterna	3668
Soggezione		Sup. totale	3818
<b>FUNZIONE</b>		<b>VINCOLI PAESAGGISTICI</b>	ambientale
Categoria	impianti tecnologici	<b>VINCOLI AMMINISTRATIVI</b>	reticolo idrico, rispetto stradale
Tipologia	presa idroelettrica	<b>FATTIBILITA' GEOLOGICA</b>	classe 2, 3 e 4
Funzione secondari		<b>ZONIZZAZIONE ACUSTICA</b>	classe III
Funzione accessori		<b>PIANO PROTEZIONE CIVILE</b>	/
<b>BACINO DI UTENZA</b>			
comunale			





Comune di  
Ponte di Legno  
Provincia di Brescia

# PIANO DEI SERVIZI

STATO DI FATTO

IM

8

Localizzazione 1109

studio associato arch. G.Cigognetti - arch. M. Piccardi - ing.C. Vitale - località S.Polo - Lonato d/G (Bs)

## NECESSITA' INTERVENTI - POTENZIALITA' E PREVISIONI

Costo totale necessità interventi [€]

Costo totale potenzialità e previsioni [€]





# Impianto idroelettrico

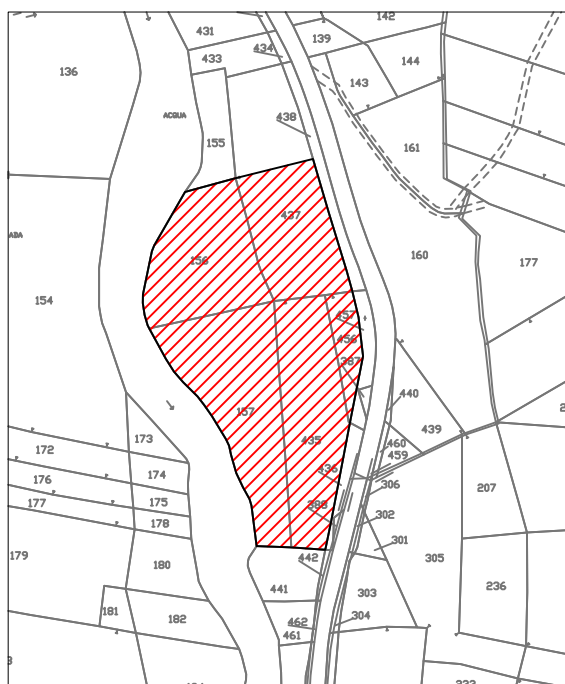
IM 8

## STATO DI FATTO

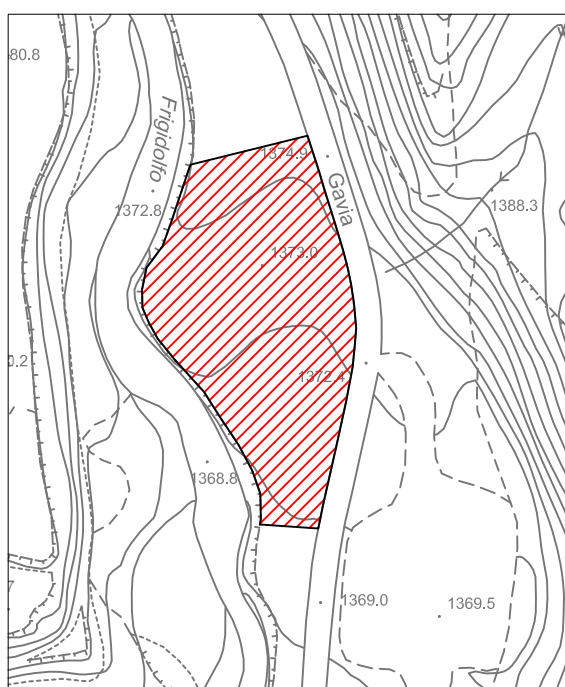
Comune di  
Ponte di Legno  
Provincia di Brescia

studio associato arch. G. Cigognetti - arch. M. Piccardi - ing. C. Vitale - località S.Polo - Lonato d/G (BS)

Superficie catastale (non determinata)	
Superficie territoriale:	3.818 mq
Superficie lorda di pavimento (totale):	150 mq
Superficie pertinenziale esterna:	3.668 mq
<b>Superficie totale:</b>	<b>3.818 mq</b>



Estratto mappa catastale foglio n. 26 scala 1:2000



Estratto aerofotogrammetrico scala 1:2000

### LEGENDA

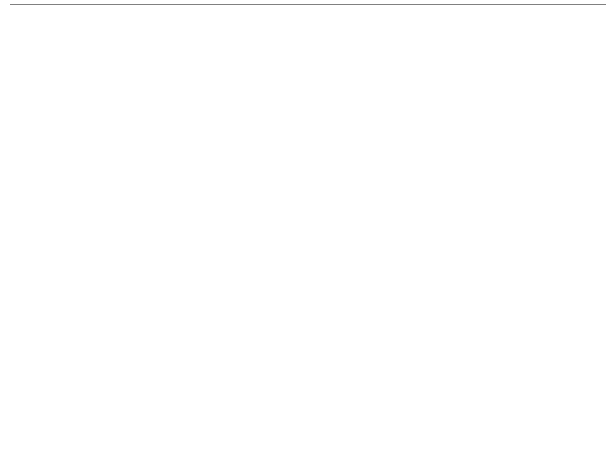
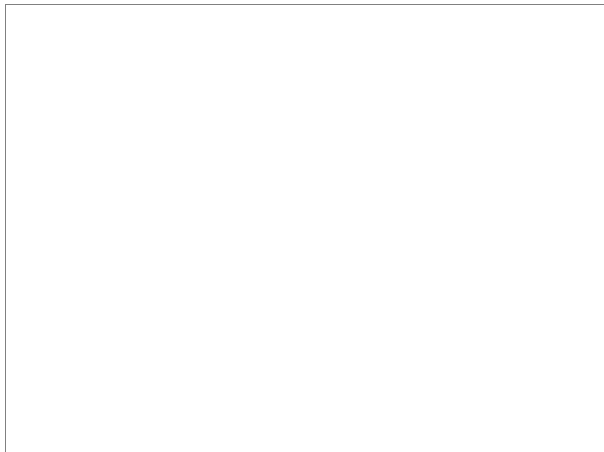


Individuazione SP



### Vasca Marsello

Indirizzo	via Trento	<b>DATI DIMENSIONALI</b>	(mq)
Categoria Piano dei Servizi	SP8	Sup.catastale	non determinata
<b>PROPRIETA'</b>		Sup. reale	1342
Pubblico	ente comunale	S.l.p.	0
Privato		Sup. pert. esterna	0
Soggezione		Sup. totale	1342
<b>FUNZIONE</b>		<b>VINCOLI PAESAGGISTICI</b>	
Categoria	impianti tecnologici	ambientale	
Tipologia	vasca Marsello	<b>VINCOLI AMMINISTRATIVI</b>	
Funzione secondari		stradale	
Funzione accessori		<b>FATTIBILITA' GEOLOGICA</b>	
<b>BACINO DI UTENZA</b>		classe 3	
comunale		<b>ZONIZZAZIONE ACUSTICA</b>	
		classe III	
		<b>PIANO PROTEZIONE CIVILE</b>	
		/	





### NECESSITA' INTERVENTI - POTENZIALITA' E PREVISIONI

Costo totale necessità interventi [€]

Costo totale potenzialità e previsioni [€]



# Vasca Marsello

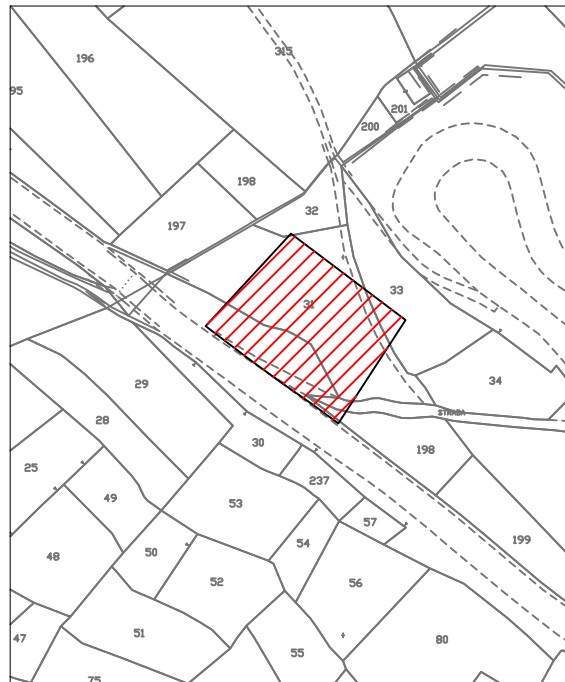
IM 9

## STATO DI FATTO

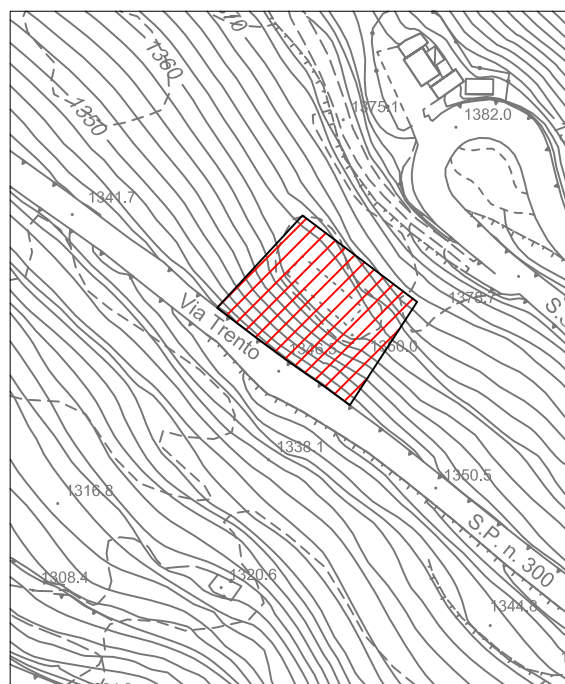
Comune di  
Ponte di Legno  
Provincia di Brescia

studio associato arch. G. Cigognetti - arch. M. Piccardi - ing. C. Vitale - località S.Polo - Lonato d/G (BS)

Superficie catastale (non determinata)	
Superficie territoriale:	1.342 mq
Superficie lorda di pavimento (totale):	0 mq
Superficie pertinenziale esterna:	1.342 mq
Superficie totale:	1.342 mq



Estratto mappa catastale foglio n. 59 scala 1:2000



Estratto aerofotogrammetrico scala 1:2000

### LEGENDA

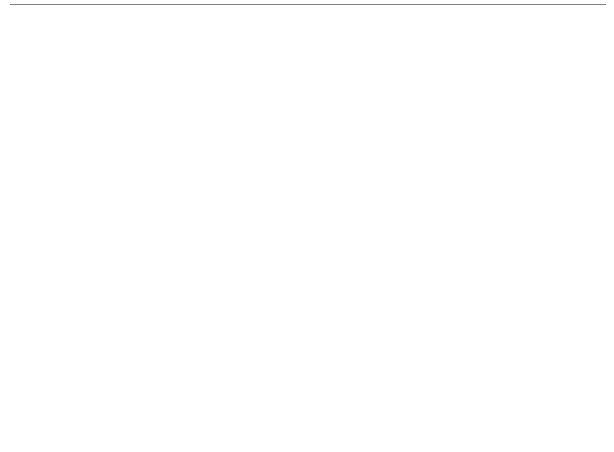
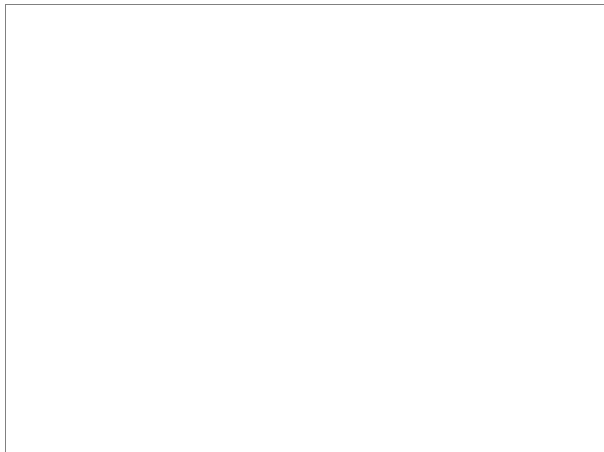


Individuazione SP



### Vasca Sant'Apollonia

Indirizzo	SS 300	<b>DATI DIMENSIONALI</b>	(mq)
Categoria Piano dei Servizi	SP8	Sup.catastale	non determinata
<b>PROPRIETA'</b>		Sup. reale	188
Pubblico	ente comunale	S.l.p.	38
Privato		Sup. pert. esterna	150
Soggezione		Sup. totale	188
<b>FUNZIONE</b>		<b>VINCOLI PAESAGGISTICI</b>	
Categoria	impianti tecnologici	ambientale, rischio archeologico	
Tipologia	pozzo acquedotto	<b>VINCOLI AMMINISTRATIVI</b>	
Funzione secondari		stradale	
Funzione accessori		<b>FATTIBILITA' GEOLOGICA</b>	
<b>BACINO DI UTENZA</b>		classe 3	
comunale		<b>ZONIZZAZIONE ACUSTICA</b>	
		classe III	
		<b>PIANO PROTEZIONE CIVILE</b>	
		/	





Comune di  
Ponte di Legno  
Provincia di Brescia

# PIANO DEI SERVIZI

STATO DI FATTO

IM

10

studio associato arch. G.Cigognetti - arch. M. Piccardi - ing.C. Vitale - località S.Polo - Lonato d/G (Bs)

## NECESSITA' INTERVENTI - POTENZIALITA' E PREVISIONI

Costo totale necessità interventi [€]

Costo totale potenzialità e previsioni [€]



# Vasca Sant'Apollonia

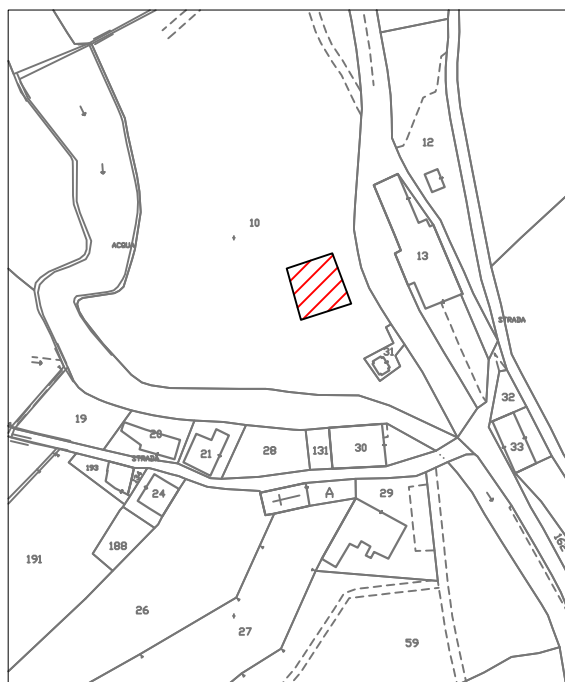
IM 10

## STATO DI FATTO

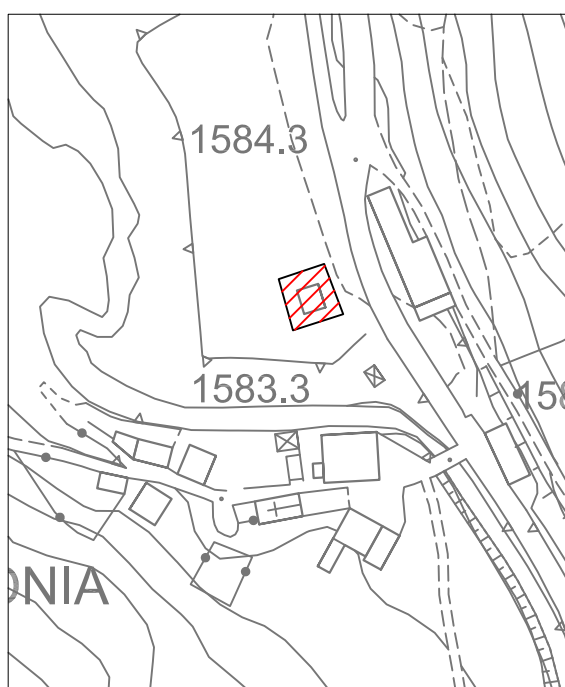
Comune di  
Ponte di Legno  
Provincia di Brescia

studio associato arch. G. Cigognetti - arch. M. Piccardi - ing. C. Vitale - località S.Polo - Lonato d/G (BS)

Superficie catastale (non determinata)	
Superficie territoriale:	188 mq
Superficie lorda di pavimento (totale):	38 mq
Superficie pertinenziale esterna:	150 mq
Superficie totale:	188 mq



Estratto mappa catastale foglio n. 11 scala 1:2000



Estratto aerofotogrammetrico scala 1:2000

### LEGENDA

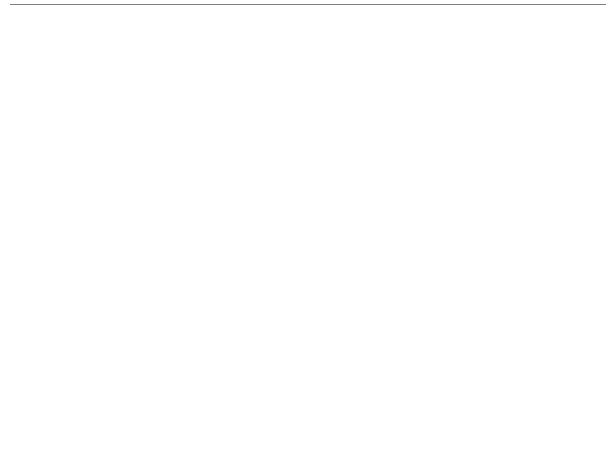
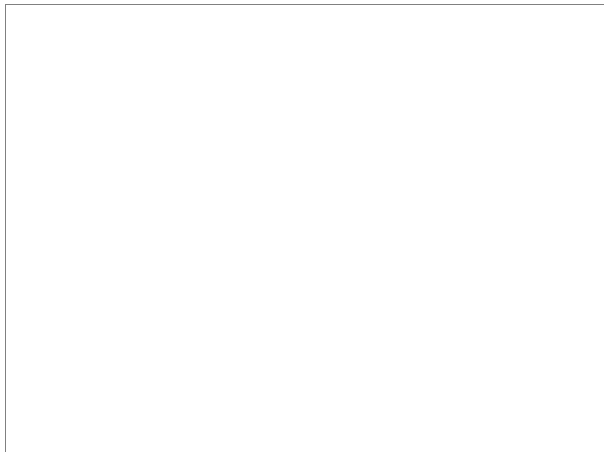


Individuazione SP



### Vasca case di Giuoco

Indirizzo	SS 300	<b>DATI DIMENSIONALI</b>	(mq)
Categoria Piano dei Servizi	SP8	Sup.catastale	non determinata
<b>PROPRIETA'</b>		Sup. reale	133
Pubblico	ente comunale	S.l.p.	0
Privato		Sup. pert. esterna	0
Soggezione		Sup. totale	133
<b>FUNZIONE</b>		<b>VINCOLI PAESAGGISTICI</b>	
Categoria	impianti tecnologici	ambientale, rischio archeologico	
Tipologia	pozzo acquedotto	<b>VINCOLI AMMINISTRATIVI</b>	/
Funzione secondari		<b>FATTIBILITA' GEOLOGICA</b>	
Funzione accessori		classe 3	
<b>BACINO DI UTENZA</b>		<b>ZONIZZAZIONE ACUSTICA</b>	
comunale		classe III	
		<b>PIANO PROTEZIONE CIVILE</b>	/







Comune di  
Ponte di Legno  
Provincia di Brescia

# PIANO DEI SERVIZI

STATO DI FATTO

IM

11

studio associato arch. G.Cigognetti - arch. M. Piccardi - ing.C. Vitale - località S.Polo - Lonato d/G (Bs)

## NECESSITA' INTERVENTI - POTENZIALITA' E PREVISIONI

Costo totale necessità interventi [€]

Costo totale potenzialità e previsioni [€]



# Vasca Case di Giuoco

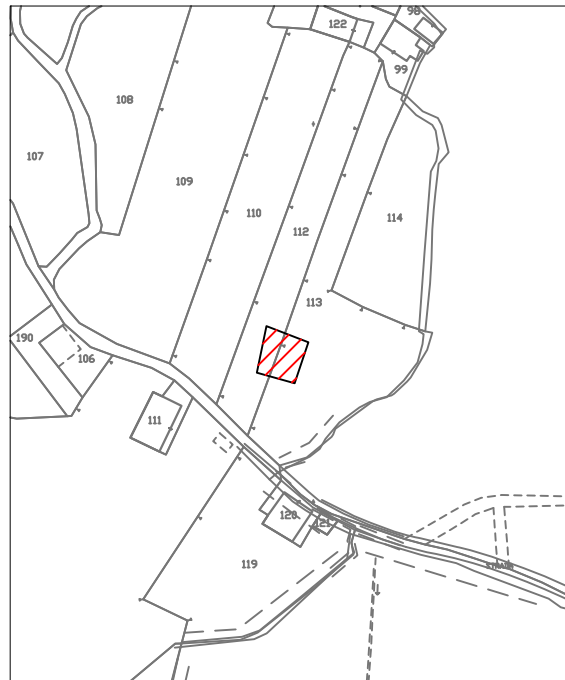
IM 11

## STATO DI FATTO

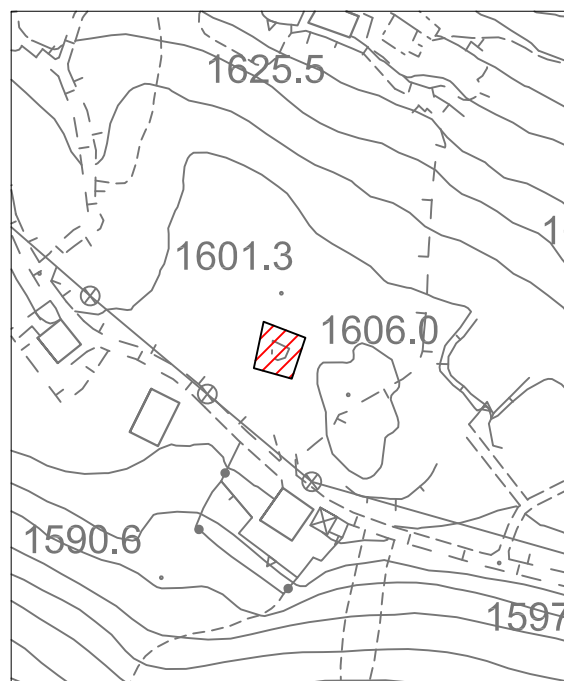
Comune di  
Ponte di Legno  
Provincia di Brescia

studio associato arch. G. Cigognetti - arch. M. Piccardi - ing. C. Vitale - località S.Polo - Lonato d/G (BS)

Superficie catastale (non determinata)	
Superficie territoriale:	133 mq
Superficie lorda di pavimento (totale):	0 mq
Superficie pertinenziale esterna:	133 mq
Superficie totale:	133 mq



Estratto mappa catastale foglio n. 11 scala 1:2000



Estratto aerofotogrammetrico scala 1:2000

### LEGENDA



Individuazione SP