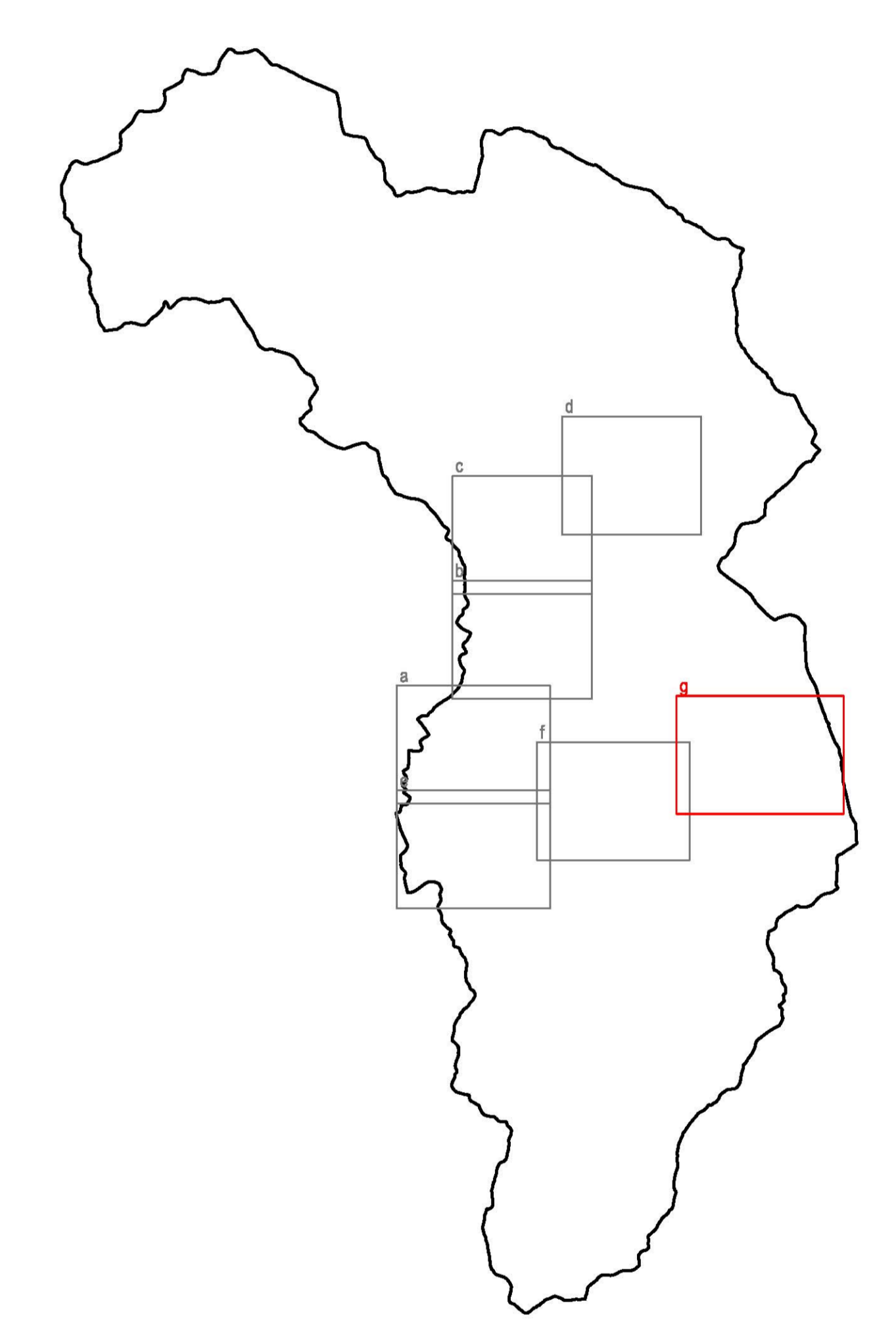


LEGENDA

	Limite amministrativo		Demanio sciabile
	(SP1) I - Servizi per l'abitazione		(SP5) SP - Servizi sportivi
	(SP2) AM - Servizi amministrativi		(SP6) TU - Servizi per il turismo
	(SP2) C - Servizi per la cultura e il tempo libero		(SP6) V - Servizi ricreativi
	(SP2) SA - Servizi sanitari		(SP7) P - Servizi per il trasporto
	(SP2) SO - Servizi sociali		Viabilità pubblica
	(SP2) SM - Servizi militari		Viabilità pubblica interna
	(SP3) ES - Servizi di edilizia sociale		Indicazioni progettuali
	(SP4) R - Servizi religiosi		Piatta da sci
	(SP5) SP - Servizi sportivi		Bike experience - La Via Carolingia
	(SP6) TU - Servizi per il turismo		Trasporto pubblico a fune
	(SP6) TU - Piatta da sci		Funicolare - TPL
	(SP6) V - Servizi ricreativi		Opere pubbliche in corso di realizzazione e/o previsione
	(SP7) P - Servizi per il trasporto		Allargamenti stradali
	(SP7) P - Servizi per il trasporto interni		Marciaipiedi
	(SP8) ST - Servizi tecnologici		Passerella di attraversamento
	(SP8) IM - Impianti tecnologici		Percorso ciclopedonale
	Trasporto a fune - Tracciato		
	Piatta ciclopedonale		



PIANO DI GOVERNO DEL TERRITORIO
PIANO DEI SERVIZI
 Aurelia Sandrini - Sindaco
 dott.ssa Laura Corlesi - Segretario comunale
 Progettisti:
 arch. Giovanni Cignognini - Capogruppo
 arch. Alessandro Anselmi
 arch. Antonio Rubagotti
 arch. Rossella Cervelli
 collaboratori:
 arch. Raffaella Cariani - arch. Fabio Facchetti, arch. Valentina Fioramonti
 arch. Luca Maselli - geom. Oscar Pozzi - Valeria Ricci - Nicola Leticia
 Lino Cassa - grafica

Classificazione dei servizi
I SERVIZI COMUNALI ESISTENTI E DI PROGETTO
LOCALIZZAZIONE, TIPOLOGIA E BACINO D'UTENZA

scala: 1:2.000
 data: Novembre 2014
 aggiornamenti:

numero tavola: documento
S.d.01.g
 Studio associato arch. Giovanni Cignognini - arch. Michele Picardi - ing. Clara Vitale - Lorisati s.r.l. (IR)
 località San Polo - tel. 030.760.000 - fax 030.5913907 - e-mail studio@cpignini.it
 Via del Commercio 10 - 25010 Ponte di Legno (BS) - Italia