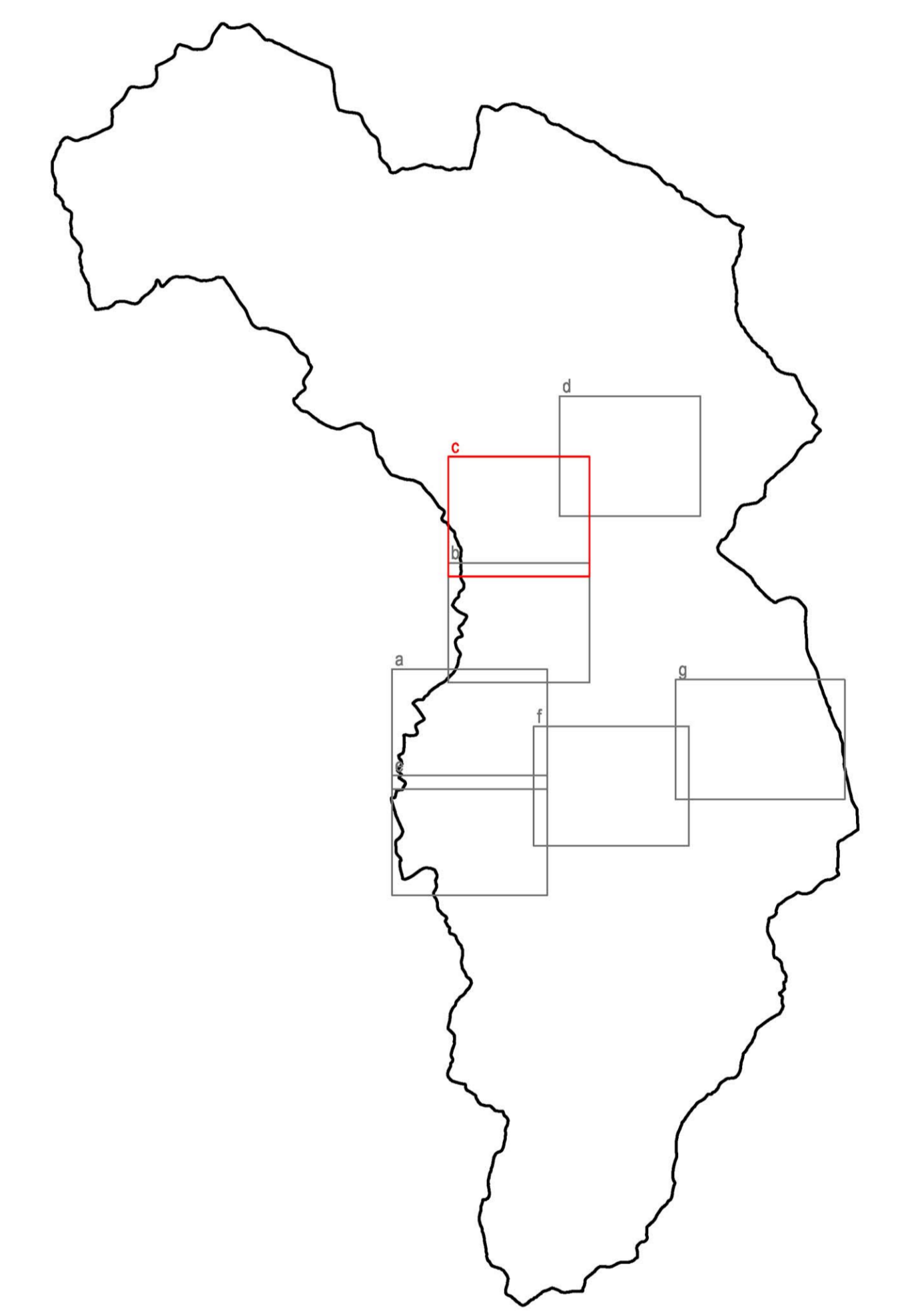


- LEGENDA**
- Limite amministrativo
 - Demanio stabile
- Servizi esistenti**
- (SP1) I - Servizi per l'istruzione
 - (SP2) AM - Servizi amministrativi
 - (SP2) C - Servizi per la cultura e il tempo libero
 - (SP2) SA - Servizi sanitari
 - (SP2) SO - Servizi sociali
 - (SP2) SM - Servizi militari
 - (SP3) ES - Servizi di edilizia sociale
 - (SP4) R - Servizi religiosi
 - (SP5) SP - Servizi sportivi
 - (SP6) TU - Servizi per il turismo
 - (SP6) TU - Piste da sci
 - (SP6) V - Servizi ricreativi
 - (SP7) P - Servizi per il trasporto
 - (SP7) P - Servizi per il trasporto interni
 - (SP8) ST - Servizi tecnologici
 - (SP8) IM - Impianti tecnologici
 - Trasporto a fune - Tracciato
 - Pista ciclopedonale
- Servizi di progetto**
- (SP5) SP - Servizi sportivi
 - (SP6) TU - Servizi per il turismo
 - (SP6) V - Servizi ricreativi
 - (SP7) P - Servizi per il trasporto
 - Viabilità pubblica
 - Viabilità pubblica interrata
- Indicazioni progettuali**
- Pista da sci
 - Bike experience - La Via Carolingia
 - Trasporto pubblico a fune
 - Funicolare - TPL
- Opere pubbliche in corso di realizzazione e/o previsione**
- Allargamenti stradali
 - Marciapiedi
 - Passerella di attraversamento
 - Percorso ciclopedonale



PIANO DI GOVERNO DEL TERRITORIO
PIANO DEI SERVIZI
 Aurelia Sandrini - Sindaco
 dott.ssa Laura Cortesi - Segretario comunale
 Progettisti:
 arch. Giovanni Cignognari - Capogruppo
 arch. Alessandro Anselotti
 arch. Antonio Rubagotti
 arch. Rossella Cervasi
 collaboratori:
 arch. Raffaella Cantarini - arch. Fabio Facchetti, arch. Valeria Forcellini
 arch. Lucia Maselli - geom. Oscar Pizzoli - Matteo Rizzi - Nicola Lattini
 Livio Casati - grafico

Classificazione dei servizi
I SERVIZI COMUNALI ESISTENTI E DI PROGETTO
LOCALIZZAZIONE, TIPOLOGIA E BACINO D'UTENZA

base: AD0200E
 scala: 1:2.000
 data: Novembre 2014
 aggiornamenti:

numero tavola: documento
S.d.01.c
 Studio associato arch. Giovanni Cignognari - arch. Michele Piccardi - ing. Clara Viale - Loroato (Bg) (Bg)
 località San Polo - tel. fax: 035-9213927 - e-mail: studi@scipm.it
 PIAZZA SAN POLO, 10 - 24020 LOROATO (BG) - TEL. 035-9213927 - FAX 035-9213928 - E-MAIL: STUDI@SCIPM.IT