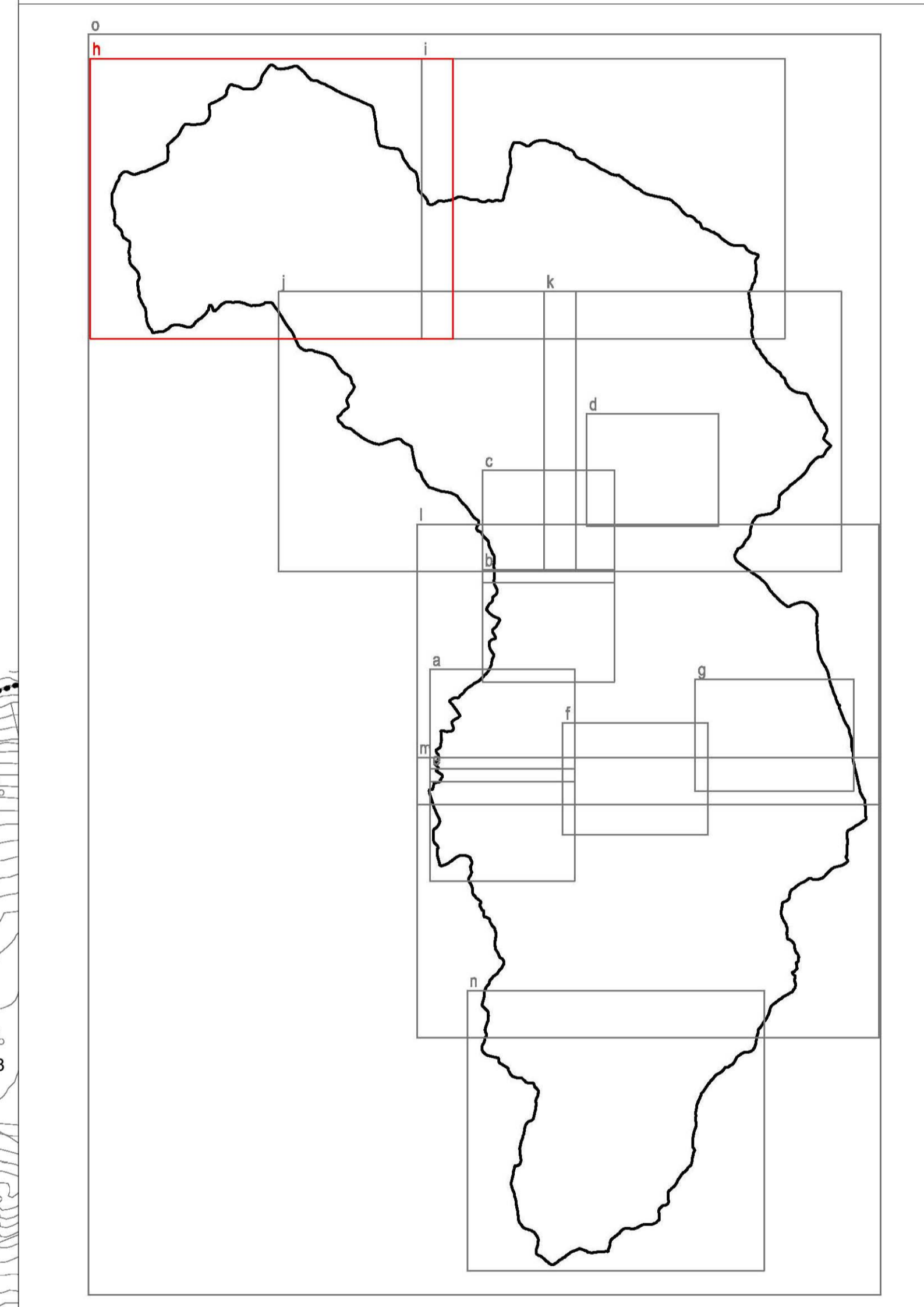




- LEGENDA**
- Limite amministrativo
 - Demanio sciabile
- | | |
|--|---|
| Servizi esistenti | Servizi di progetto |
| (SP1) I - Servizi per l'istruzione | (SP5) SP - Servizi sportivi |
| (SP2) AM - Servizi amministrativi | (SP6) TU - Servizi per il turismo |
| (SP2) C - Servizi per la cultura e il tempo libero | (SP6) V - Servizi ricreativi |
| (SP2) SA - Servizi sanitari | (SP7) P - Servizi per il trasporto |
| (SP2) SO - Servizi sociali | Viabilità pubblica |
| (SP2) SM - Servizi militari | Viabilità pubblica interna |
| (SP3) ES - Servizi di edilizia sociale | |
| (SP4) R - Servizi religiosi | Indicazioni progettuali |
| (SP5) SP - Servizi sportivi | Piste da sci |
| (SP6) TU - Servizi per il turismo | Bike experience - La via Carolingia |
| (SP6) TU - Piste da sci | Trasporto pubblico a fune |
| (SP6) V - Servizi ricreativi | Funicolare - TPL |
| (SP7) P - Servizi per il trasporto | |
| (SP7) P - Servizi per il trasporto interrati | Opere pubbliche in corso di realizzazione e/o previsione |
| (SP8) ST - Servizi tecnologici | Allargamenti stradali |
| (SP8) IM - Impianti tecnologici | Marciapiedi |
| Trasporto a fune - Tracciato | Passerella di attraversamento |
| Pista ciclopedonale | Percorso ciclopedonale |



PIANO DI GOVERNO DEL TERRITORIO
PIANO DEI SERVIZI

Aurelia Sandrini - Sindaco
dott.ssa Laura Cortesi - Segretario comunale
Progettisti:
arch. Giovanni Cignognini - Capogruppo
arch. Alessandro Andreoli
arch. Antonio Rubagaglia
arch. Rossella Cervelli

collaboratori:
arch. Raffaella Camiani - arch. Fabio Fozzetti, arch. Valeria Fioravanti
arch. Lucia Maselli - geom. Oscar Pozzi - Mitko Rizzi - Nicola Lelini
Luca Cassa - grafica

Classificazione dei servizi
I SERVIZI COMUNALI ESISTENTI E DI PROGETTO
LOCALIZZAZIONE, TIPOLOGIA E BACINO D'UTENZA

fase: ADOZIONE
scala: 1:5.000
data: Novembre 2014
aggiornamenti:

numero tavola: documento

S.d.01.a



Studio associato arch. Giovanni Cignognini - arch. Michele Piccardi - Ing. Clara Vitale - Lorenzo d'G. (Ba)
località San Polo - tel./fax. 030-2813937 - e-mail studio@sdi01.it
Via... 22040 Ponte di Legno (BS) - Tel. 030 2813937