



COMUNE DI PONTE DI LEGNO
Provincia di Brescia

PIANO DI GOVERNO DEL TERRITORIO DOCUMENTO DI PIANO

Autore: Giancarlo Salsani
Dipartimento: Laura Corbelli - Sperimentazione urbanistica
Progetto: arch. Giovanni Cagnoni - arch. Giancarlo Salsani
Architettura: arch. Alessandro Aruffi
Urbanistica: arch. Antonio Ruffini
Urbanistica: arch. Rossella Corbelli

Quadro conoscitivo LOCALIZZAZIONE DELLE ISTANZE E DEI SUGGERIMENTI

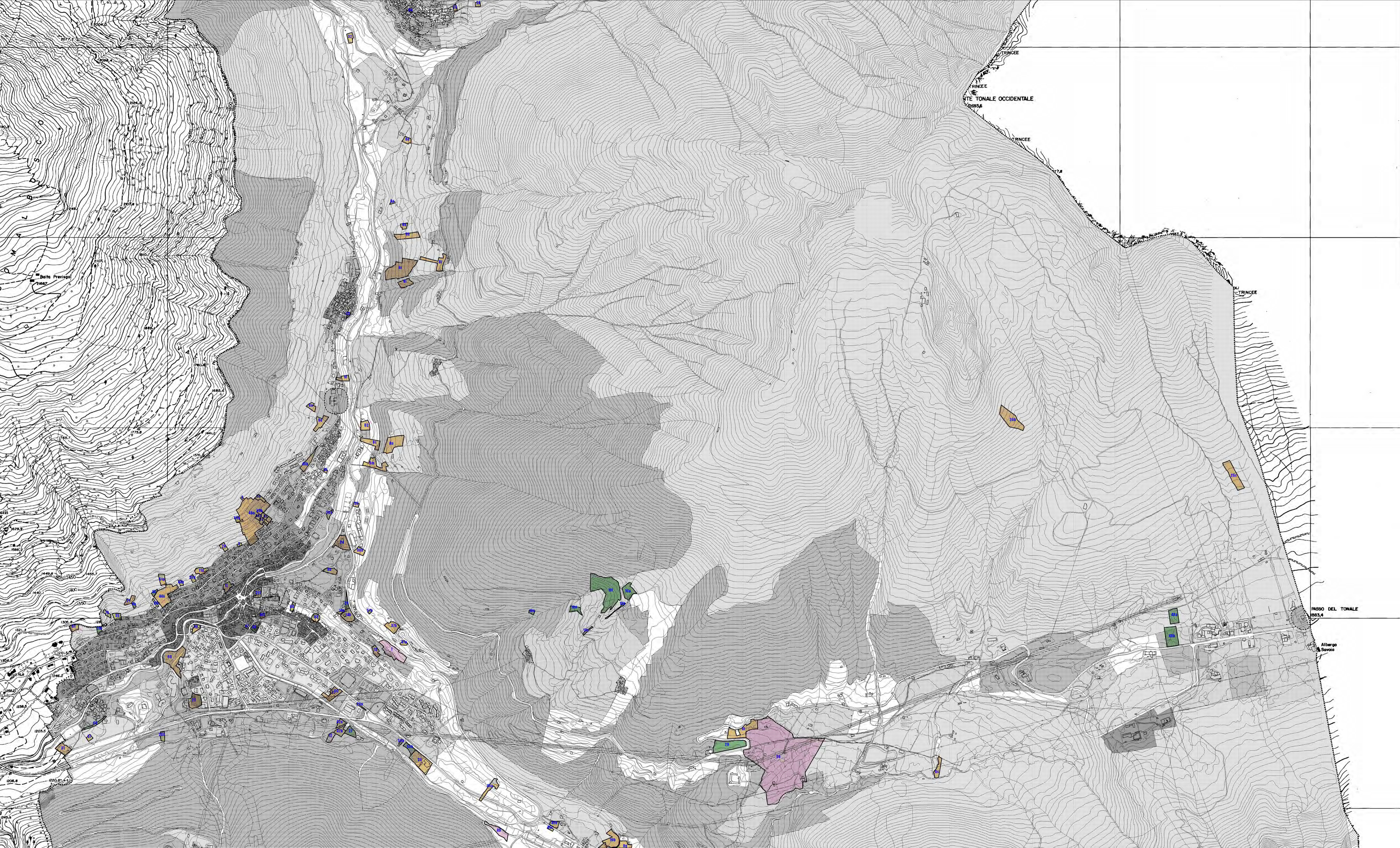
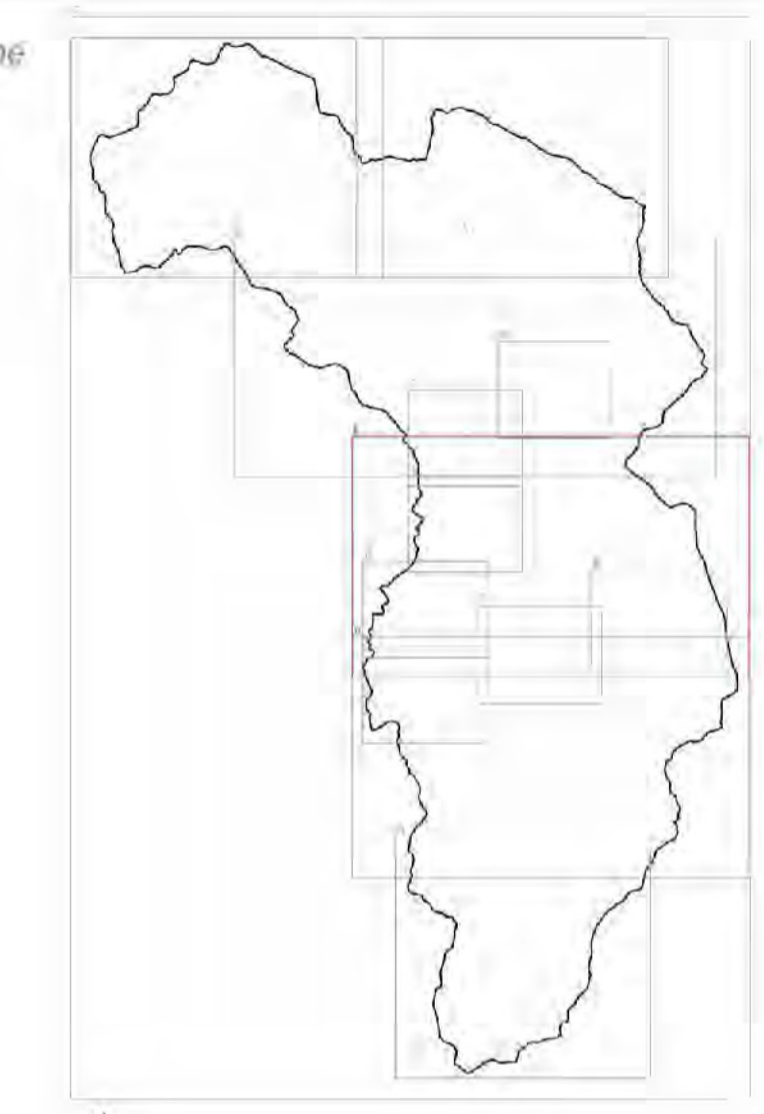
scala: 1:5000
data: novembre 2014
approvato:

P.b.07.1

Il Piano è stato approvato in data 11/11/2014 dal Consiglio Comunale n. 14/14/14 con deliberazione n. 14/14/14. Il Piano è stato approvato in data 11/11/2014 dal Consiglio Comunale n. 14/14/14 con deliberazione n. 14/14/14. Il Piano è stato approvato in data 11/11/2014 dal Consiglio Comunale n. 14/14/14 con deliberazione n. 14/14/14.



Quadro d'insieme



LEGENDA

- Nucleo antico
 - B1_nuclei antichi di ristrutturazione
 - B2_nuclei di conservazione e ristrutturazione edilizia
 - B2_S_ aree di conservazione edilizia
 - B3_ aree di completamento
 - C1_ zone di espansione
 - C2_ aree di espansione
 - C2_H_ aree di espansione (con vincolo di altezza massima mt. 4,50)
 - D_ aree artigianali
 - E1_ aree di tutela ecologica
 - E2_ aree boschive
 - E3_ aree di tutela ambientale
 - UP_ aree di uso pubblico
 - USP_ aree di uso pubblico norme particolari
 - RC_ rispetto cimiteriale
 - Golf
- Tipologia di richiesta**
- Residenziale
 - Turistico-ricettiva
 - Altra finalita'